

Wałbrzych, dnia 27.07.2011r.

Miejski Zarząd Budynków Sp. z o.o.
ul. Gen. Wł. Andersa 48
58-304 Wałbrzych

ZAŚWIADCZENIE

Na podstawie art. 217 § 2 p. 2 ustawy z dnia 14 czerwca 1960r. - Kodeks postępowania administracyjnego (tekst jednolity Dz. U. nr 98 z 2000r., poz. 1071 - wraz z późn. zm.), oraz art. 82 ust. 1 i 2 ustawy z dnia 7 lipca 1994 r. - Prawo budowlane (tekst jednolity Dz. U. z 2006 r. Nr 156, poz. 1118 wraz z późn. zm.),

po rozpatrzeniu zgłoszenia Inwestora z dnia 8 lipca 2011 r.

Starosta Wałbrzyski, z siedzibą przy al. Wyzwolenia 20-24 w Wałbrzychu, stwierdza, iż nie wnosi sprzeciwu do zamiaru wykonania remontu dachu budynku, zlokalizowanego przy ul. Niepodległości 47 w Wałbrzychu (dz. nr 507/6, obr. Podgórze nr 33), obejmującego wymianę pokrycia z płyt azbestowo-cementowych i papy na papę termozgrzewalną, wymianę części deskowania, obróbkę blacharskich, rynien i rur spustowych, stwierdzając jednocześnie, iż ww. zgłoszenie spełnia wymogi cyt. wyżej ustawy Prawo budowlane, co jest równoznaczne z możliwością przystąpienia do wykonywania przedmiotowych robót.

Roboty winny być wykonane pod nadzorem osoby posiadającej stosowne uprawnienia, z zachowaniem interesu osób trzecich, a teren po ich zakończeniu uporządkowany.

Zaświadczenie wydaje się na prośbę Strony.

Z up. STAROSTY

Bogusław Buczyński
Szef Wydziału Administracji
Architektoniczno-Budowlanej

Otrzymują:

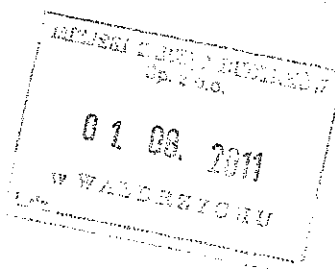
1. Inwestor,
2. ZAB.-a/a.

Do wiadomości:

1. Powiatowy Inspektor Nadzoru Budowlanego
Al. Wyzwolenia 22, 58-300 Wałbrzych
PK/z/27.07.2011r.

Pouczenie:

Do wykonywania robót budowlanych można przystąpić nie później niż po upływie 2 lat od określonego w zgłoszeniu terminu ich rozpoczęcia



Lp.	Podsta- wa	Opis i wyliczenia	j.m.	Poszcz	Razem
Remont dachu bez kominów					
1	KNR 4-01 0511-03 tabl.9909 poz.02-05	Rozebranie pokrycia z płyt azbestowo-cementowych nie nadających się do użytku 20.8*8.0+(7.6+7.6)*8.0	m ² m ²	 288.000	
				RAZEM	288.000
2	KNR 4-01 0511-03 t.9909 poz.02-03	Rozebranie pokrycia z płyt azbestowo-cementowych nie nadających się do użytku 2*(6.2+1.4)*4.75*0.5	m ² m ²	 36.100	
				RAZEM	36.100
3	KNR 4-01 0511-03 t.9909 poz.02- 02	Rozebranie pokrycia z płyt azbestowo-cementowych nie nadających się do użytku 2*(5.3+1.1)*3.4*0.5	m ² m ²	 21.760	
				RAZEM	21.760
4	KNR 4-01 0511-03 t.9909 poz.02-01	Rozebranie pokrycia z płyt azbestowo-cementowych nie nadających się do użytku 0.5*4.6	m ² m ²	 2.300	
				RAZEM	2.300
5	KNR 4-01 0519-04	Rozbiórka pokrycia z papy na dachach drewnianych - pierwsza warstwa poz.1	m ² m ²	 288.000	
				RAZEM	288.000
6	KNR 4-01 0519-05	Rozbiórka pokrycia z papy na dachach drewnianych - następna warstwa Krotność = 3 poz.5	m ² m ²	 288.000	
				RAZEM	288.000
7	KNR 4-01 0519-04 t.9909 p.01-03	Rozbiórka pokrycia z papy na dachach drewnianych - pierwsza warstwa poz.2	m ² m ²	 36.100	
				RAZEM	36.100
8	KNR 4-01 0519-05 t.9909 p.01-03	Rozbiórka pokrycia z papy na dachach drewnianych - następna warstwa Krotność = 3 poz.7	m ² m ²	 36.100	
				RAZEM	36.100
9	KNR 4-01 0519-04 t.9909 p.01-02	Rozbiórka pokrycia z papy na dachach drewnianych - pierwsza warstwa poz.3	m ² m ²	 21.760	
				RAZEM	21.760
10	KNR 4-01 0519-05 t.9909 p.01-02	Rozbiórka pokrycia z papy na dachach drewnianych - następna warstwa Krotność = 3 poz.9	m ² m ²	 21.760	
				RAZEM	21.760
11	KNR 4-01 0519-04 t.9909 p.01-01	Rozbiórka pokrycia z papy na dachach drewnianych - pierwsza warstwa poz.4	m ² m ²	 2.300	
				RAZEM	2.300
12	KNR 4-01 0519-05 t.9909 p.01-01	Rozbiórka pokrycia z papy na dachach drewnianych - następna warstwa Krotność = 3 poz.11	m ² m ²	 2.300	
				RAZEM	2.300

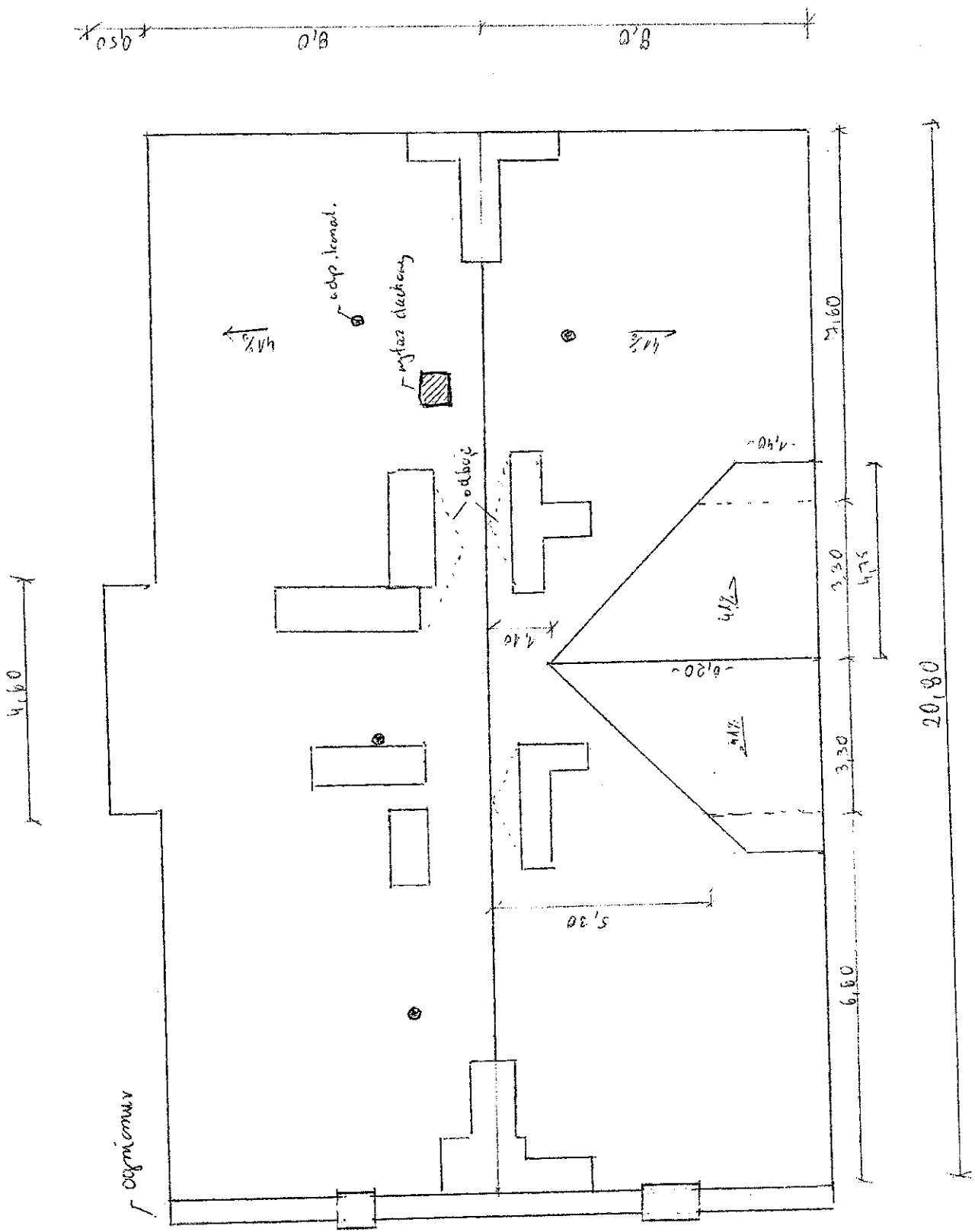
Lp.	Podsta- wa	Opis i wyliczenia	j.m.	Poszcz	Razem
13	KNR 4-01 0414-02	Wymiana desekowania z desek o grubości 25 mm na styk 348.16	m ² m ²	 348.160	
				RAZEM	348.160
14	KNR 4-01 0535-04	Rozebranie rynien z blachy nie nadającej się do użytku 20.8+2*0.5+2*7.6	m m	 37.000	
				RAZEM	37.000
15	KNR-W 2- 02 0522-02	Rynny dachowe półokrągłe o śr. 15 cm - montaż z gotowych elementów z blachy stalowej ocynkowanej 20.8+2*0.5+2*7.6+2*1.5	m m	 40.000	
				RAZEM	40.000
16	KNR 4-01 0535-06	Rozebranie rur spustowych z blachy nie nadającej się do użytku 2*12.0+2*13.0	m m	 50.000	
				RAZEM	50.000
17	KNR-W 2- 02 0529-02 analogia	Rury spustowe okrągłe o śr. 12 cm - montaż z gotowych elementów z blachy stalowej ocynkowanej 50.0	m m	 50.000	
				RAZEM	50.000
18	wycena indywidu- alna	Czas pracy podnośnika samochodowego (przy rozbiórce i montażu rur spustowych)			
19	TZKNBK XVIII II A- 88	Montaż osadnika deszczowego typ Geigera śr. 150 mm 4	szt. szt.	 4.000	
				RAZEM	4.000
20	KNR 4-05II 0103-01 analogia	Przeczyszczenie rurociągu kanalizacji deszczowej (WUKO) 4*10.0	m m	 40.000	
				RAZEM	40.000
21	KNR 4-01 0535-08	Rozebranie obróbek blacharskich murów ogniowych, okapów, kołnierzy, gzymsów itp. z blachy nie nadającej się do użytku <kosze> 2*6.80*0.60 <kominy> (4.5+1.9+2*0.4+1.6+1.35+1.9+2*0.4+2*0.65+2*1.35+2*0.4+2*0.4+2*1.6+2*0.65+2*0.4+2*1.75+2*0.4+2*1.35+2*2.65+2*0.4+2*2.2+2*0.4)*0.35	m ² m ² m ²	 8.160 14.718	
				RAZEM	22.878
22	KNR 2-02 0506-02	Obróbki przy szer.w rozw.ponad 25cm - z blachy ocynkowanej <kominy> (4.5+1.9+2*0.4+1.6+1.35+1.9+2*0.4+2*0.65+2*1.35+2*0.4+2*0.4+2*1.6+2*0.65+2*0.4+2*1.75+2*0.4+2*1.35+2*2.65+2*0.4+2*2.2+2*0.4)*0.35 <pas nadrynnowy> 2*20.8*0.35+2*1.4*0.35 <wiatrownice> 2*8.0*0.35+2*4.75*0.35 <obróbki przy murze> 2*2*8.0*0.35+2*1.7*0.35 <obróbki ogniomuru> 2*8.0*0.6 <kosze> 2*6.8*0.6	m ² m ² m ² m ² m ² m ²	 14.718 15.540 8.925 12.390 9.600 8.160	
				RAZEM	69.333
23	KNR 2-02 0506-01	Obróbki przy szerokości w rozwinięciu do 25 cm - z blachy ocynkowanej - opaski przy kominach <opaski przy kominach> (4.5+1.9+2*0.4+1.6+1.35+1.9+2*0.4+2*0.65+2*1.35+2*0.4+2*0.4+2*1.6+2*0.65+2*0.4+2*1.75+2*0.4+2*1.35+2*2.65+2*0.4+2*2.2+2*0.4)*0.10	m ² m ²	 4.205	
				RAZEM	4.205
24	KNR-W 2- 02 0504-02	Pokrycie dachów papą termozgrzewalną dwuwarstwowe 348.16	m ² m ²	 348.160	
				RAZEM	348.160
25	KNR 4-01 0212-04	Rozbiórka betonowych czapek kominowych (0.55*2.67+1.85*0.55)+(0.79*0.55+0.55*1.65)+1.40*0.55+0.55*0.79+(0.95*0.95+0.70*0.55+1.17*0.55)+(2.01*0.55+2.03*0.55)+(1.93*0.55+1.27*0.55)+0.80*0.55+0.55*0.55	m ² m ²	 11.688	
				RAZEM	11.688
26	KNR 2-02 0219-05	Nakrywy kominów o śr.gr.7cm - czapki kominowe żelbetowe	m ²		

Lp.	Podsta- wa	Opis i wyliczenia	j.m.	Poszcz	Razem
		poz.25	m ²	11.688	
				RAZEM	11.688
27	KNR 4-01 0202-01	Przygotowanie i montaż zbrojenia z prętów stalowych gładkich lub żebro- wanych o śr. do 6 mm poz.26<m2>*3<kg/m2>	kg		
			kg	35.064	
				RAZEM	35.064
28	KNR 2-02 0602-01 analogia	Zabezpieczenie środkami impregnacyjnymi czapek kominowych	m ²		
		poz.26	m ²	11.688	
				RAZEM	11.688
29	KNR 2-02 0506-06 analogia	Demontaż rur wentylacyjnych z blachy ocynkowanej	szt.		
		3+1	szt.	4.000	
				RAZEM	4.000
30	KNR 2-02 0506-06 analogia	Rury wentylacyjne - z blachy ocynkowanej o średn. 50 mm dług. 2,0 m Krotność = 0.25	szt.		
		3	szt.	3.000	
				RAZEM	3.000
31	KNR 2-02 0506-06 analogia	Rury wentylacyjne - z blachy ocynkowanej o średn. 50 mm dług. 4,0 m Krotność = 0.5	szt.		
		1	szt.	1.000	
				RAZEM	1.000
32	KNR 4-01 0415-03 analogia	Demontaż włazów kominarskich	szt.		
		1	szt.	1.000	
				RAZEM	1.000
33	KNR 4-01 0415-03	Uzupełnienie włazów kominarskich 0,80*0,70 m	szt.		
		1	szt.	1.000	
				RAZEM	1.000
34	KNR-W 4- 01 0539-06	Uzupełnienie pokryć lub obróbek blacharskich wyłazu dachowego z po- kryciem klapy blachą ocynkowaną	szt.		
		1	szt.	1.000	
				RAZEM	1.000
35	KNR 2-02 1012-01	Okna okrągłe fabrycznie wykończone o powierzchni do 0.2 m2 (średnica 48 cm) 3.14*0.24*0.24	m ²		
			m ²	0.181	
				RAZEM	0.181
36	KNR 4-01 0701-05	Odbicie tynków wewn.z zaprawy cementowo-wapiennej na ścianach ko- minowych na strychu o pow.odbicia ponad 5 m2 0.4*1.87+2*2.64*1.87+2*0.74*1.75+(0.4+0.63+0.28+0.5+1.5+0.4+1.45+ 0.65)*1.5+(1.8+2*0.4)*1.5+2*1.4*1.15+2*(1.4+0.45)*1.3+2*(0.65+0.4)* 1.5+(1.9+0.4+0.4)*1.5+(1.2+0.45+1.2)*1.2+(0.45+0.3+0.64)*1.75	m ²		
			m ²	46.909	
				RAZEM	46.909
37	KNR 4-01 0715-11	Tynki wewn.zwykłe kat. II wykonyw.ręcznie na podł.z cegły na ścianach kominowych w części strychu poz.36	m ²		
			m ²	46.909	
				RAZEM	46.909
38	KNR 2-02 1501-01	Dwukrotne malowanie mlekiem wapiennym tynków	m ²		
		poz.37	m ²	46.909	
				RAZEM	46.909
39	KNR-W 4- 01 0416-07 analogia	Wymiana elementów konstrukcyjnych dachu - wymiany przy kominach	m		
		2*3.0+2.6	m	8.600	
				RAZEM	8.600
40	KNR 4-01 0412-06	Wymiana elementów konstrukcyjnych dachu - słupy	m		
		5*1.3+2.6	m	9.100	
				RAZEM	9.100
41	KNR 4-01 0412-02	Wymiana elementów konstrukcyjnych dachu - krokwie 14x10 cm	m		
		16.0	m	16.000	
				RAZEM	16.000

Lp.	Podsta- wa	Opis i wyliczenia	j.m.	Poszcz	Razem
42	KNR-W 2-02 1035-03	Balustrady schodowe drewniane - poręcze profilowane 60x76 z drewna iglastego 7.0	m m	7.000	
				RAZEM	7.000
43	KNR 4-01 0102-02	Wykopy wąskoprzestrzenne, nieumocnione o szerokości dna do 1.5 m i głębokości do 1.5 m w gruncie kat. III - wykop liniowy o głębokości 1 m 0.80*1.00*12.0	m ³ m ³	9.600	
				RAZEM	9.600
44	KNR-W 2-18 0511-02	Podłoża pod kanały i obiekty z materiałów sypkich grub. 15 cm 0.8*0.15*12.0	m ³ m ³	1.440	
				RAZEM	1.440
45	KNR-W 2-18 0408-02	Kanały z rur PVC łączonych na wcisk o śr. zewn. 160 mm 12.0	m m	12.000	
				RAZEM	12.000
46	KNR 2-28 0501-09	Obsypka rurociągu kruszywem dowiezionym - warstwa piasku grub. 20 cm 0.8*0.20*12.0-3.14*0.08*0.08*12.0	m ³ m ³	1.679	
				RAZEM	1.679
47	KNR 4-01 0105-02	Zasypanie wykopów ziemią z ukopów z przerzutem ziemi na odległość do 3 m i ubiciem warstwami co 15 cm w gruncie kat. III poz.43-poz.44-0.80*0.20*12.00	m ³ m ³	6.240	
				RAZEM	6.240
48	KNR 4-01 0108-06	Wywóz ziemi samochodami samowyładowczymi na odległość do 1 km grunt.kat. III poz.43-poz.47	m ³ m ³	3.360	
				RAZEM	3.360
49	KNR 4-01 0108-08	Wywóz ziemi samochodami samowyładowczymi - za każdy nast. 1 km Krotność = 4 poz.48	m ³ m ³	3.360	
				RAZEM	3.360
50		Składowanie ziemi poz.49*1.8	t t	6.048	
				RAZEM	6.048
51	KNR 4-01 0108-11	Wywiezienie gruzu sprzymowanego samochodami samowyładowczymi na odl.do 1 km - papa poz.5*0.004+poz.6*0.004*3+poz.7*0.004+poz.8*0.004*3+poz.9*0.004+poz.10*0.004*3+poz.11*0.004+poz.12*0.004*3	m ³ m ³	5.571	
				RAZEM	5.571
52	KNR 4-01 0108-12	Wywiezienie gruzu sprzymowanego samochodami samowyładowczymi - za każdy nast. 1 km - papa Krotność = 4 poz.51	m ³ m ³	5.571	
				RAZEM	5.571
53		Składowanie papy poz.52*1.1	t t	6.128	
				RAZEM	6.128
54	KNR 4-01 0108-17	Wywiezienie samochodami samowyładowczymi gruzu z rozbieranych konstrukcji ceglanych na odległość do 1 km poz.25*0.07+poz.36*0.025	m ³ m ³	1.991	
				RAZEM	1.991
55	KNR 4-01 0108-20	Wywiezienie samochodami samowyładowczymi gruzu z rozbieranych konstrukcji - za każdy nast. 1 km Krotność = 4 poz.54	m ³ m ³	1.991	
				RAZEM	1.991
56		Składowanie gruzu poz.55*1.5	t t	2.987	
				RAZEM	2.987
57	KNR 4-01 0108-11	Wywiezienie gruzu sprzymowanego samochodami samowyładowczymi na odl.do 1 km - płyty faliste azbestowo-cementowe poz.1*0.01+poz.2*0.01+poz.3*0.01+poz.4*0.01	m ³ m ³	3.482	
				RAZEM	3.482
58	KNR 4-01 0108-12	Wywiezienie gruzu sprzymowanego samochodami samowyładowczymi - za każdy nast. 1 km - płyty azbestowo-cementowe Krotność = 4 poz.57	m ³ m ³	3.482	
				RAZEM	3.482
59		Składowanie płyt azbestowo-cementowych	t		

Lp.	Podsta- wa	Opis i wyliczenia	j.m.	Poszcz	Razem
		poz.58*3.0	t	10.446	
				RAZEM	10.446

ul. Niepodległości 47
 szkic dachu



Niepodległości 47

