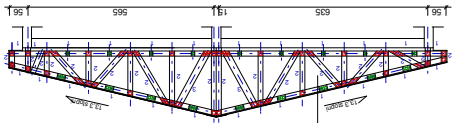
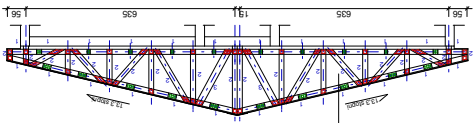


projektant	mgr inż. Zbigniew Makiewicz, upr. UAN-VI-13/7686
opracowanie	mgr inż. Zbigniew Makiewicz, upr. UAN-VI-13/7686
tytuł rysunku	PRZEMOCENIE 1 - 1, 2 - 2
inwestor	MZB Sp. z o.o. WARSZAWA
adres	WARSZAWA, UL. GUSZCZAKA NR 27
obiekt	BUDOWLA MIESZKALNO-WIELKOPRZEMISŁOWA
zadanie	PROJEKT KONSTRUKCJI PRZEMOCENIA
PROJEKTOWANIE BUDOWLANE I TECHNOLOGICZNE	
58-302 Warszawa, ul. Złotego Kręgu 80/7, tel. 022 550 51 51, fax 022 550 51 52	



2 - 2

1. PAS DOLNY I GÓRNY 2 x deska 25 mm w odstępie 50 mm
2. SŁUPKI I KOSZTYŁY 2 x deska 50 x 150 mm
3. PRZEWIAZKI deska 50 x 150 mm
4. POŁĄCZENIA W WĘZŁACH na śruby M10
5. POŁĄCZENIA PRZEWIAZKÓW deska 30 x 90 mm



1 - 1

PRZEMOCENIE 1 - 1, 2 - 2