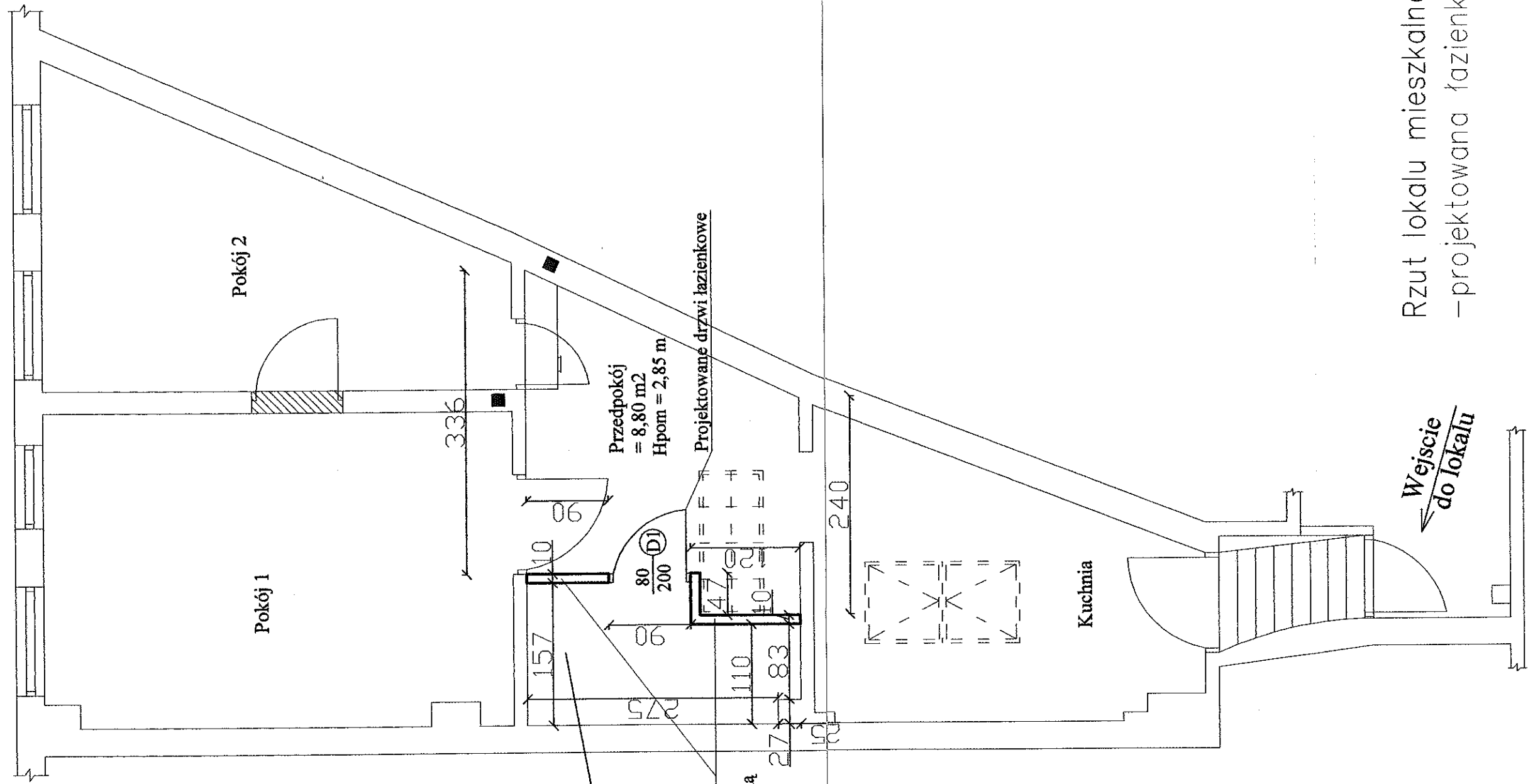


Rzut lokalu mieszkalnego  
-istniejąca instalacja kanalizacyjna,  
wody zimnej, gazowa, wentylacyjna i  
ogrzewania.

Wejście  
do lokalu

BIURO PROJEKTOWO-USŁUGOWE  
"VPROJEKT"  
Łukasz Władzyka  
58-100 Świdnica, ul. Kilińskiego 17/5  
KMP 634-263-91-61  
tel. 895 528 694

<b>Biuro projektowo-usługowe</b> <b>"VPROJEKT"</b> <b>Łukasz Władzyka</b>			
Projektant	ŁUKASZ WŁUDYKA	nr upr.	100000
Projektant	TADEUSZ KUKUŁA	nr upr.	AUF-2/119/81
Obiekt	Budynki mieszkalne wielorodzinne		
Lokalizacja	ul. Kosciuszki 9/2 ; ul. 58-300 Wałbrzych		
Investor	M/ZB w Wałbrzychu ; ul. Gen. Andersa 48 ; 58-305 Wałbrzych		
rys. nr 1	1 : 50		
rys. nr 2	1 : 50		



Łazienka + WC Pow=4,08 m<sup>2</sup>  
H=2,85 m Posadzka=Płytki gres

Projektowana sciana z  
płyt G-K gr.12,5 mm  
izolowana wełnami mineralną  
na stelażu metalowym.

Przedpokój  
= 8,80 m<sup>2</sup>  
Hpom = 2,85 m  
Projektowane drzwi łazienkowe

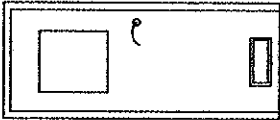
Wejście  
do lokalu

Rzut lokalu mieszkalnego  
- projektowana łazienka z WC

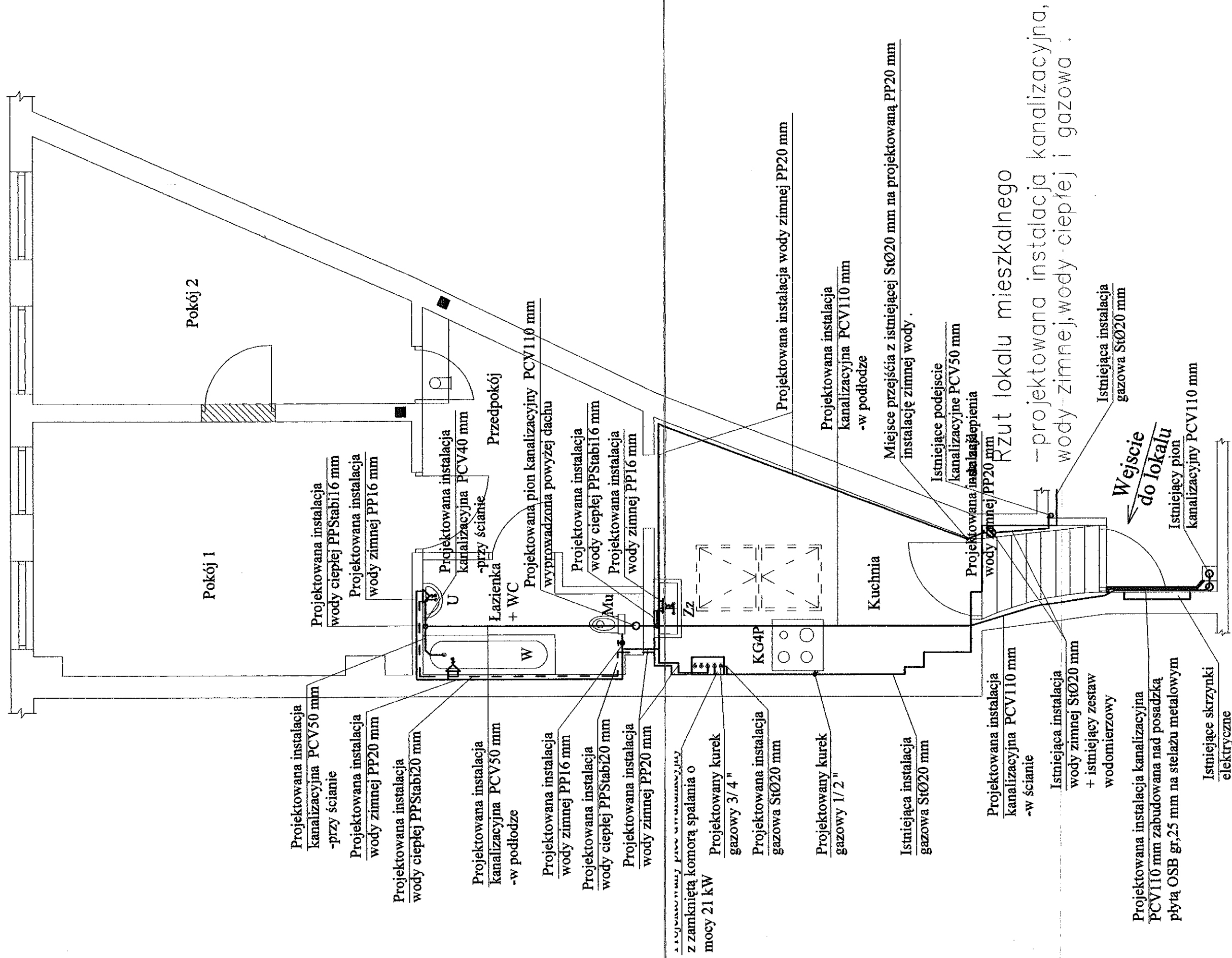
Biurowo Projektowo-usługowe  
"WPROJEKT"  
Aneta Władyka  
58-100 Świdnica, ul. Kilińskiego 17/5  
NIP: 664-263-91-61  
tel. 71 330 583 440

URZĄD MIEJSCOWY W WALBRZYSZACH	
Biuro projektowo-usługowe "WPROJEKT" Aneta Władyka	
Projektant	LUKASZ WŁUDYKA
Projektant	MIECZYSLAW ŚMIAŁEK
Obiekt	Budynek mieszkalny wielorodzinny
Localizacja	ul. Kosciuszki 9/2 ; ul. 58-300 Walbrzych
Investor	MZB w Walbrzychu ; ul. Gen. Andersa 48 ; 58-305 Walbrzych
Skala	1 : 50
Strona	rys. nr. 3
Legenda	egz. nr.

# ZESTAWIENIE PROJEKTOWANEJ STOLARKI DRZWIOWEJ

RODZAJ WYROBU	DRZWI ZWYKŁE DREWNIANE	
SYMBOL	DI	
SCHEMAT		
Wymiary w świetle otwarcia So x H <sub>o</sub> : mm	80 x 200	
IŁOŚĆ STOLARKI	1	—
OKREŚLENIE SKRZYDEŁ	L	P

URZĄD MIEJSKI  
W WAŁBRZYCHU

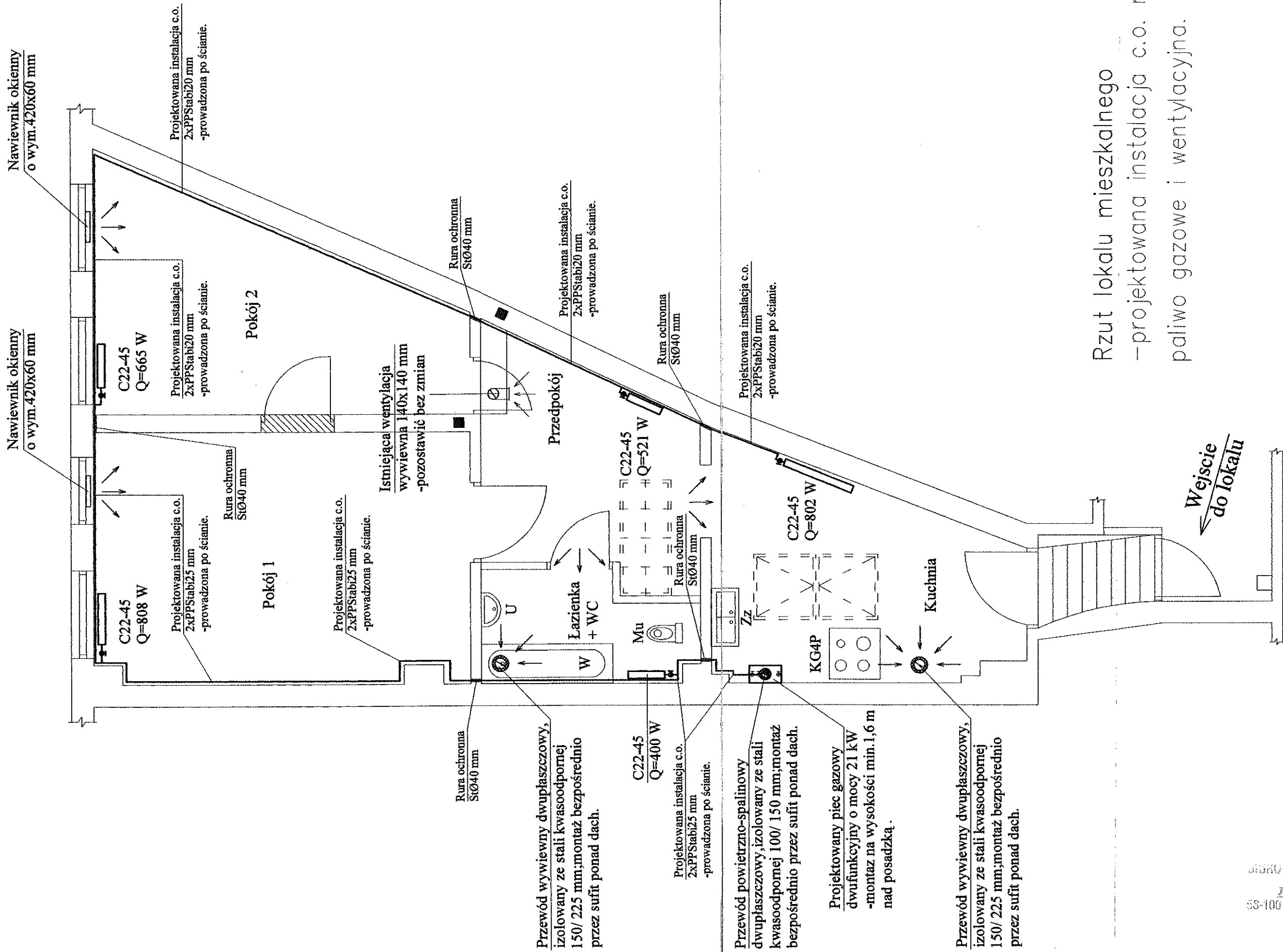


**UWAGA!!! - Na klatce schodowej kolizja przewodu kanalizacji sanitarnej z przewodami instalacji elektrycznej. NIE MONTOWAĆ INSTALACJI KANALIZACYJNEJ W ŚCIANIE.**

**Biurowo-usługowe**  
"WPROJEKT"  
**Łukasz Władysław**

Projektant	ŁUKASZ WŁADYŚŁAW	nr op.	
Projektant	TADEUSZ KUKULA	nr op.	
Obiekt	Budynnek mieszkalny wielorodzinny	AUF-2/119/81	
Ładizacja			1 : 50
ul.Kosciuszki 9/2	ul.58-300 Wałbrzych		
Investor			
ul.Żb w Wałbrzychu	ul.Gen.Andersa 48		58-305 Wałbrzych
			egz. nr



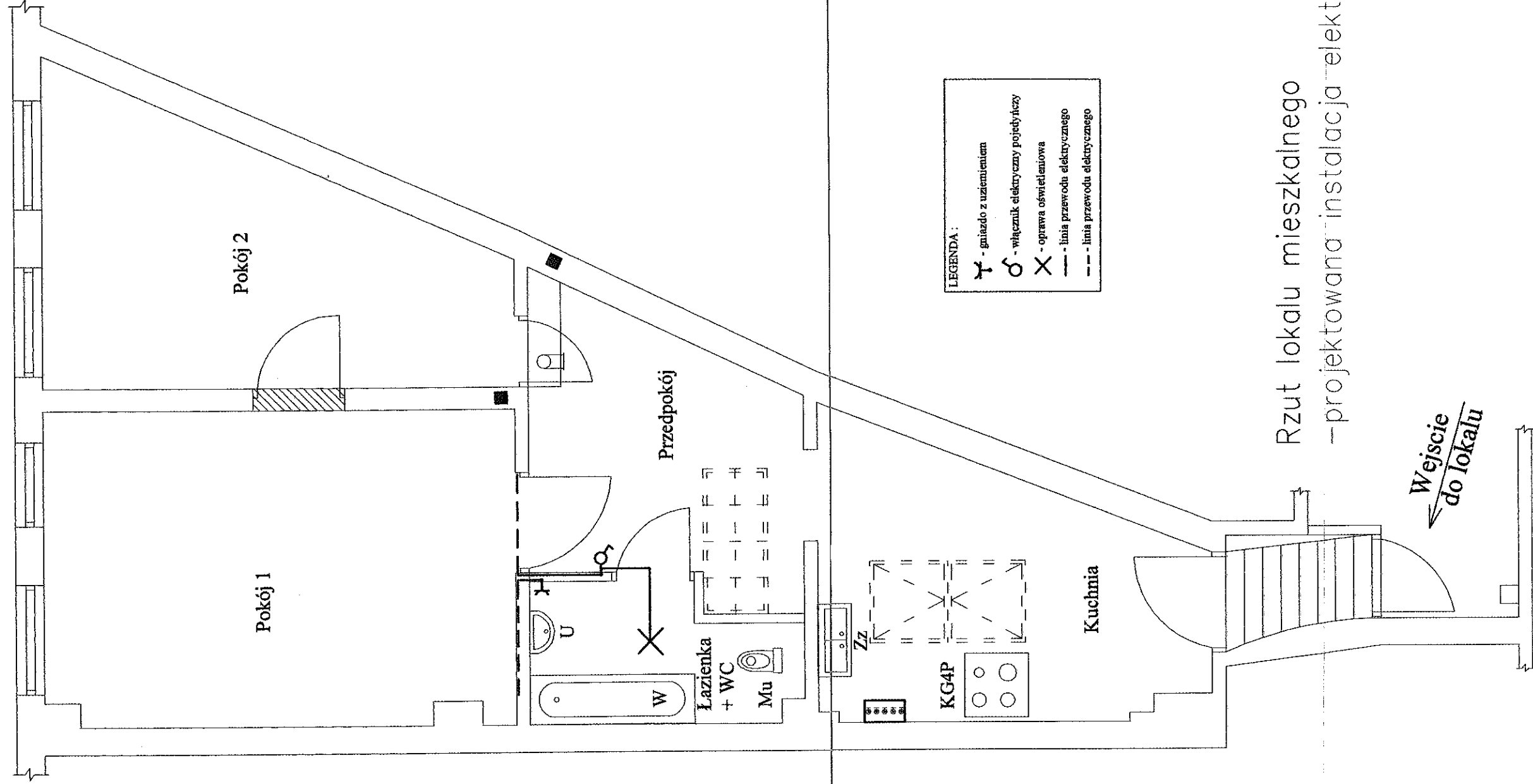


Rzut lokalu mieszkalnego  
 –projektowana instalacja c.o. na  
 paliwo gazowe i wentylacyjna.

BIURO PROJEKTOWO-USŁUGOWE  
 "WPROJEKT"  
 Łukasz Władysław  
 53-100 Świnica, ul. Kilińskiego 17/  
 NIP 684-263-01-61  
 tel. 684 263 01 61

Projektant	LUKASZ WŁADYKA	nr upr	
Projektant	TADEUSZ KUKUŁA	nr upr	AUF-2/119/8
Obiekt	Budynek mieszkalny wielorodzinny	tablica	50
Lokalizacja	ul.Kościuszki 9/2		
Investor	ul.58-300 Wałbrzych	rys. nr	5
MBZ w Wałbrzychu	ul.Gen.Andersa 48	egz. nr	

UWAGA!!! - Projektową instalację elektryczną dopiąć do istniejącej instalacji elektrycznej .



LEGENDA :  
○ - gniazdo z uzziemieniem  
● - włącznik elektryczny pojedynczy  
X - oprawa oświetleniowa  
— - linia przewodu elektrycznego  
--- - linia przewodu elektrycznego

Rzut lokalu mieszkalnego  
- projektowana instalacja elektryczna .

Wejście  
do lokalu

Biuro projektowo-usługowe "WPROJEKT" Łukasz Władzyka					
Projektant	LUKASZ WŁADZYKA	nr upr			
Projektant	ROBERT BIEDKA	nr upr	UAK.V-7342/S/9/93		
Obiekt	Budynek mieszkalny wielorodzinny				
Lokalizacja	ul.Kościuszki 9/2 ; ul.58-300 Walbrzych				
inwestor	MZB w Walbrzychu ; ul.Gen.Andersa 48 ; 58-305 Walbrzych				
			skala	1 : 50	rys. nr 6
					egz. nr

BIURO PROJEKTOWO-USŁUGOWE  
"WPROJEKT"  
Łukasz Władzyka  
78-100 Świdnica ul.Kościuszki 17A  
NIP 682-056-01-58  
TEL. 506 500 240