

KOMINIARSKA SPÓŁDZIELNIA PRACY "ŚW. FLORIAN"

WROCLAW, UL. ŚW MIKOŁAJA 16/17

KOMINIARSKA SPÓŁDZIELNIA PRACY
"ŚW. FLORIAN" W WROCLAWIU
REJONOWY ZAKŁAD KOMINIARSKI Nr 17
58-301 WALBRZYCH, P. 818-10-10 (go)
Tel. (074) 84 23 286
NIP 896-000-20-54

Walczyński, dnia *20-03-2013* r.

Opinia Nr **004219**

z wyników przeprowadzonych oględzin - ekspertyzy urządzeń grzewczo-kominowych

w budynku przy ul. *Niepodległości* nr *183/3* w *Walczyńcu*
dotycząca urządzeń grzewczo-kominowych używanych przez *MFB Sp. z o.o.*
Boh. Podgórze

Dotyczy:

1. Wskazania przewodu kominowego i usytuowania miejsca na podłączenie *CO₂*
2. Ustalenia prawidłowości podłączenia
3. Ustalenia przyczyn wadliwego działania urządzeń

W związku z powyższym stwierdza się co następuje:

*Przebieg kominowy m. 1 o wym. 50x50cm może być przeznaczony do podłączenia grzejnika CO na podłogowe ogrzewanie.
Wentylacja wywiewna istniejąca w przewodzie m. 2.
Wentylacja nawiewna wykonana wg projektu techn.
Alternatywa:
Kocioł gazowy z zamk. kominą spalającą podłogowe
grzejniki z wymogami producenta i projektem techn. w
pomp. Terenów + went. wywiewną.*

Inne uwagi: *Wdmuch Terenów wykonany nawiew o metw. 220cm?
Wentylacja wywiewna z Terenów wykonana wg obowiązujących
przepisów.*

Kontroli dokonał: *S. Sarnotyj*

Opinię sporządzono w oparciu o: Ustawę Prawo Budowlane z dnia 7.07.1994 wraz z późniejszymi zmianami. Rozporządzenie Ministra MSWiA z dnia 21 kwietnia 2006r. w sprawie ochrony przeciwpożarowej budynków i innych obiektów budowlanych i terenów (Dz. U. Nr 80 z dnia 11 maja 2006r.). Rozp. MSWiA z dnia 16.08.1999r. w sprawie warunków technicznych użytkowania budynków mieszkalnych (Dz. U. Nr 74 poz. 836). Rozp. Ministra Infrastruktury z dn. 15.06.2002r. w sprawie warunków technicznych jakim powinny odpowiadać budynki (Dz. U. Nr 75 poz. 690).

Opinię sporządzono w 2 egz. z przeznaczeniem po 1 egz. dla: *Boh. Podgórze*
1 egz. dla RZK *w Walczyńcu*

Potwierdzenie odbioru opinii:

dnia podpis:

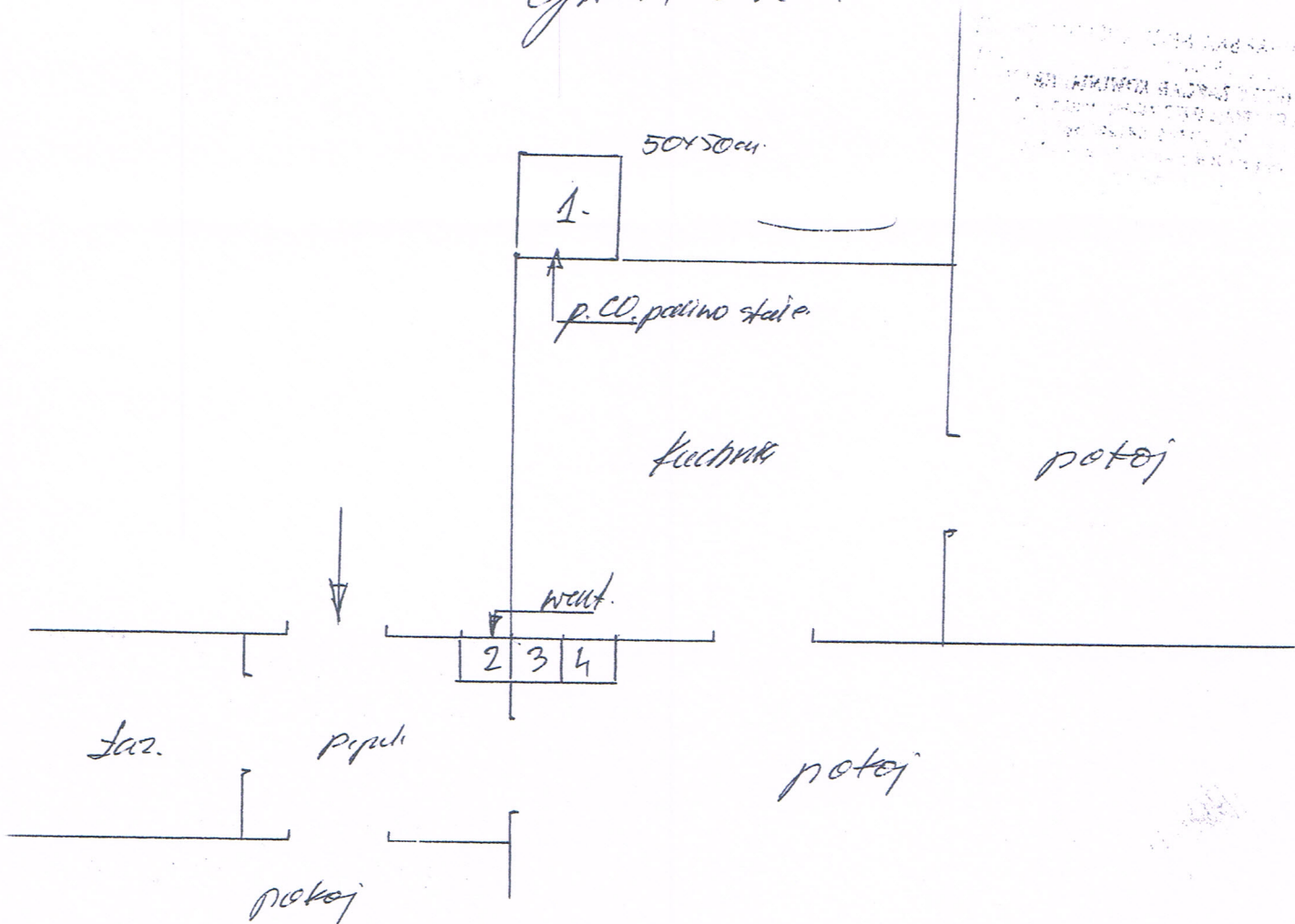
Uwagi:

1. Po dokonaniu proponowanych rozwiązań należy zgłosić do sprawdzenia prawidłowość wykonania i funkcjonowania urządzeń grzewczo-kominowych
2. Szkic orientacyjny na odwrocie.
3. Niepotrzebne skreślić.
4. Opinia jest ważna 1 rok od daty wystawienia

Opiniodawca
(uprawniony mistrz kominarski)
KIEROWNICZKA ZŁADU
Rej. Mistrz Kominarski

Jerzy Stara

Gymn 04219-



1	2	3	4	
				stuch-
			P ₅	ip
CO ₂		NH ₃		ip.
		CO ₁		praca
				murci

KIEROWNIK Z KŁADU
Rej. Mistrz Kominiarski
Jerzy Siara