

# KOMINIARSKA SPÓŁDZIELNIA PRACY "ŚW. FLORIAN"

WROCŁAW, UL. ŚW MIKOŁAJA 16/17

(pieczęć Zakładu Kominiarskiego)

Szczawno-Zdrój dnia 31.09. 2015 r.

Opinia Nr 1106550

z wyników przeprowadzonych oględzin - ekspertyzy urządzeń grzewczo-kominowych

w budynku przy ul. Twardorzyńców nr 2/3 w Jąbłonie

dotycząca urządzeń grzewczo-kominowych używanych przez

B.O.K. Szczawienko

Dotyczy:

1. Wskazania przewodu kominowego i usytuowania miejsca na podłączenie<sup>3</sup>
2. Ustalenia prawidłowości podłączenia<sup>3</sup>
3. Ustalenia przyzwoitego wadliwego działania urządzeń<sup>3</sup>

W związku z powyższym stwierdza się co następuje:

1. Przewód kominowy nr 1 można przeznaczyć do podłączenia pieca kuchennego a przewód nr 2 do podłączenia pieca olejowego kafilowego. Wentylację wywiewną kuchni wykonać wg obowiązujących przepisów - projektu.
2. Alternatywa: dla ogrzewania CO na gwałt stały lub CO gazowego wykonać nowy przewód zgodny z obowiązującymi przepisami. W tym przypadku wentylację wywiewną kuchni można podłączyć do przewodu nr 1.
3. Dla prawidłowego funkcjonowania urządzeń kominowych zapewnić należy napływ powietrza z zewnątrz poprzez urządzenia nawiewne.

Inne uwagi:

Kontroli dokonał: Marek Paweł Remigusz Sajdak

Opinię sporządzono w oparciu o: Ustawę Prawo Budowlane z dnia 7.07.1994 wraz z późniejszymi zmianami, Rozporządzenie Ministra MSWiA z dnia 21 kwietnia 2006r. w sprawie ochrony przeciwpożarowej budynków i innych obiektów budowlanych i terenów (Dz. U. Nr 80 z dnia 11 maja 2006r.), Rozp. MSWiA z dnia 16.08.1999r. w sprawie warunków technicznych użytkowania budynków mieszkalnych (Dz. U. Nr 74 poz. 836), Rozp. Ministra Infrastruktury z dn. 15.06.2002r. w sprawie warunków technicznych jakim powinny odpowiadać budynki (Dz. U. Nr 75 poz. 690) z późniejszymi zmianami.

Opinię sporządzono w 2 egz. z przeznaczeniem po 1 egz. dla:

1 egz. dla RZK

Potwierdzenie odbioru opinii:

dnia

podpis:

Uwagi:

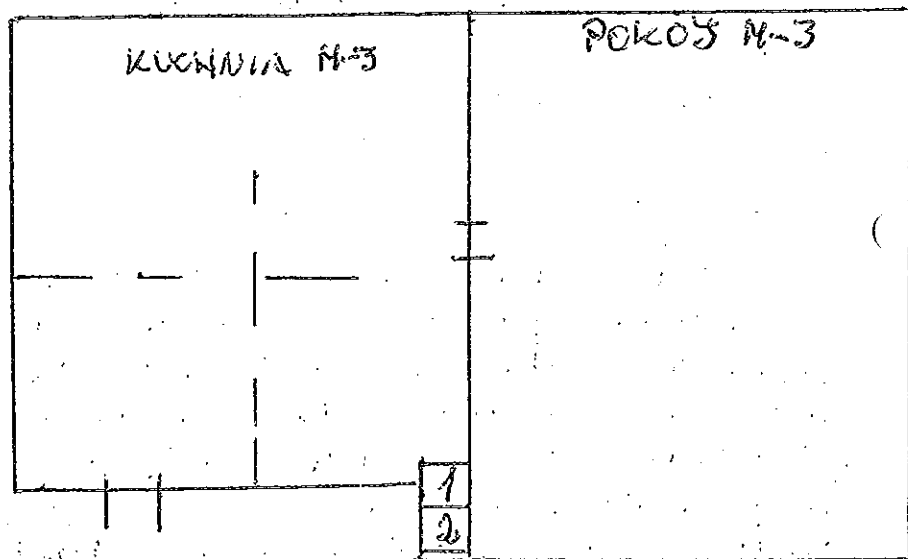
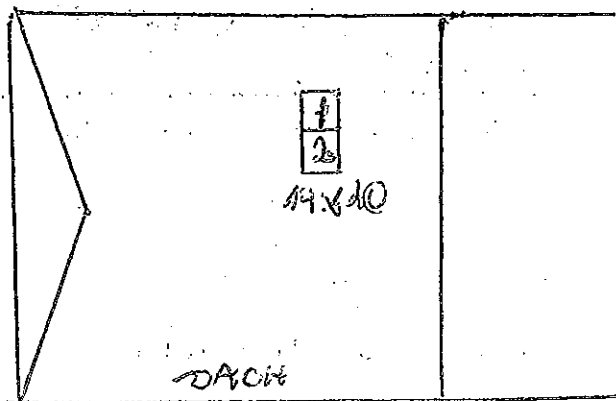
1. Po dokonaniu proponowanych rozwiązań należy zgłosić do sprawdzenia prawidłowość wykonania i funkcjonowania urządzeń grzewczo-kominowych
2. Szkic orientacyjny na odwrocie.
3. Niepotrzebne skreślić.
4. Opinia jest ważna 1 rok od daty wystawienia

Opiniodawca  
(nazwany mistrz kominiarski)  
MISTRZ KOMINIARSKI

Daniel Stara

Pieczęć i podpis

# SZKIC ORIENTACYJNY



	1	2	
STRYCH			
I P		0 <sub>3</sub>	N-4 N-3
II P			N-2
PARTER			N-1A N-1
PIWNICA			

MISTRZ KOMINIARSKI

*Giere*  
Daniel Siara