

KOMINIARSKA SPÓŁDZIELNIA PRACY "ŚW. FLORIAN"

WROCŁAW, UL. ŚW MIKOŁAJA 16/17

(pieczęć)
KOMINIARSKA SPÓŁDZIELNIA PRACY
"ŚW. FLORIAN" w WROCŁAWIU
REJONOWY ZAKŁAD KOMINIARSKI Nr 17
58-301 WAŁBRZYCH, Psie Pole
Tel. (074) 84 23 288
NIP 896-000-20-54

Wałbrzych, dnia 13-04-2016r.

Opinia Nr 007000

z wyników przeprowadzonych oględzin - ekspertyzy urządzeń grzewczo-kominowych

w budynku przy ul. 11-go Listopada 16/5 w Wałbrzychu

dotycząca urządzeń grzewczo-kominowych używanych przez MZB Sp. z o.o.

BOK St. Łomdy

9 Górska / 1
BOK

Dotyczy:

1. Wskazania przewodu kominowego i usytuowania miejsca na podłączenie
2. Ocena prawidłowości podłączenia
3. Usunięcia przyczyn szkodliwego działania urządzeń

Wentylacji

"Stary Zdrój" Wałbrzych

15. KWI, 2016

L. dz. 11576

W związku z powyższym stwierdza się co następuje:

Wentylacja nymenowa z kuchenii istniejąca,
wymagająca modernizacji nr 3.
Wentylacja nymenowa z łazienki
wymagająca modernizacji nr 2.

Inne uwagi:

Kontroli dokonał: S. Samoty

Opinię sporządzono w oparciu o: Ustawę Prawo Budowlane z dnia 7.07.1994 wraz z późniejszymi zmianami, Rozporządzenie Ministra MSWiA z dnia 21 kwietnia 2006r. w sprawie ochrony przeciwpożarowej budynków i innych obiektów budowlanych i terenów (Dz. U. Nr 80 z dnia 11 maja 2006r.), Rozp. MSWiA z dnia 16.08.1999r. w sprawie warunków technicznych użytkowania budynków mieszkalnych (Dz. U. Nr 74 poz. 836), Rozp. Ministra Infrastruktury z dn. 15.06.2002r. w sprawie warunków technicznych jakim powinny odpowiadać budynki (Dz. U. Nr 75 poz. 690) z późniejszymi zmianami.

Opinię sporządzono w 2 egz. z przeznaczeniem po 1 egz. dla:

1 egz. dla RZK

BOK St. Łomdy
M. M. - clem

Potwierdzenie odbioru opinii:

dnia

podpis:

Uwagi:

1. Po dokonaniu proponowanych rozwiązań należy zgłosić do sprawdzenia prawidłowość wykonania i funkcjonowania urządzeń grzewczo-kominowych
2. Szkic orientacyjny na odwrocie.
3. Niepotrzebnie skreślić.
4. Opinia jest ważna 1 rok od daty wystawienia

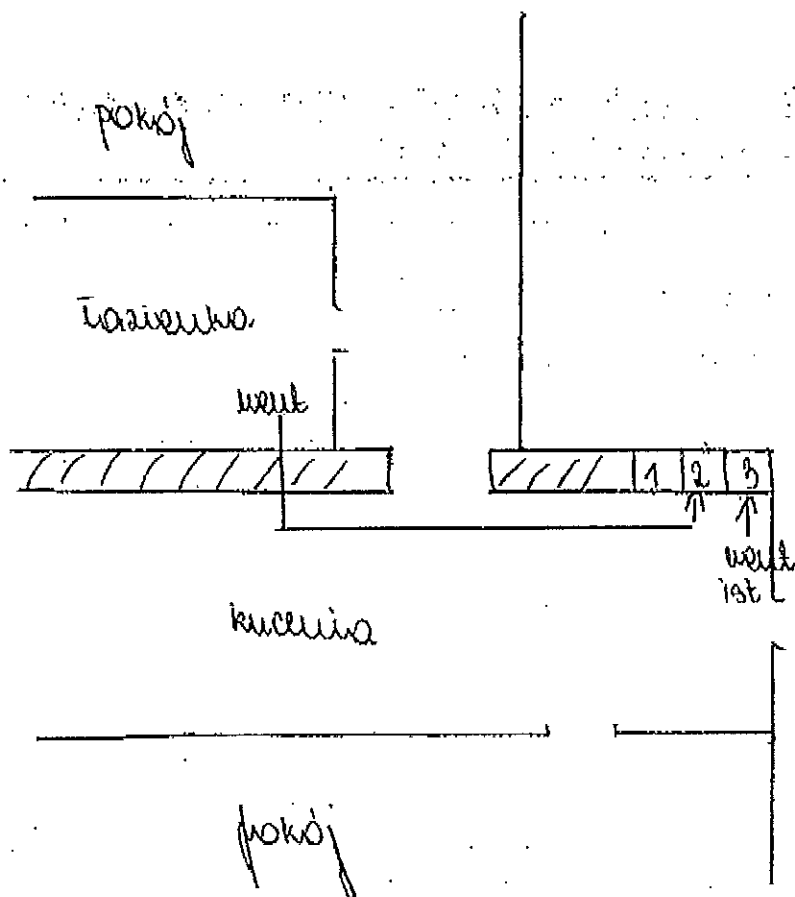
Opiniodawca

(uprawniony mistrz kominarski)

MISTRZ KOMINIARSKI

Potwór i podpis

Daniel Siara



1	2	3
WK 11		
WE 7	WE 8	
WK 6	WE 5	WK 5

III p 11 Rzygry

II p 4

I p

portas

pinmimo

MISTRZ ~~DOMINIARSKI~~

Daniel Stara