

# KOMINIARSKA SPÓŁDZIELNIA PRACY "ŚW. FLORIAN"

WROCŁAW, UL. ŚW MIKOŁAJA 16/17

(pieczęć Zakładu Kominarskiego)  
KOMINIARSKA SPÓŁDZIELNIA PRACY  
"ŚW. FLORIAN" wrocław  
REJONOWY ZAKŁAD KOMINIARSKI NR 17  
WAŁBRZYCH  
PIŁA: 58-310 SZCZAWNO ZDRÓJ  
ul. Różana 1, tel. (074) 843-27-32  
NIP 848.000.00.32

Szczawno-Zdrój, dnia 03.03.2017 r.

Opinia Nr 007584

wyników przeprowadzonych oględzin - ekspertyzy urządzeń grzewczo-kominowych

w budynku przy ul. Lubelskiej nr 15/6A w Wałbrzychu  
dotycząca urządzeń grzewczo-kominowych używanych przez B.O.K. Śródmieście

Dotyczy:

1. Wskazania przewodu kominowego i usytuowania miejsca na podłączenie
2. Ustalenia prawidłowości podłączenia
3. Ustalenia przyczyn wadliwego działania urządzeń

W związku z powyższym stwierdza się co następuje:

1. Kocioł gazowy 10 z otwartą kolumną istniejący w przewodzie nr 4
2. Wentylacja mechaniczna przedpolowa w kotle, zgodnie z kocioł podłączonej można do przewodu nr 6. Istniejąca rurociągi nieprzeznaczona do wentylacji dla kotła wykonanie wg obowiązujących przepisów z zew. izolacją
3. Wentylacja mechaniczna kuchni i łazienki przewidziano w przewodach nr 5 i 7. Dla prawidłowego ich funkcjonowania zapewnić napływ powietrza z zewnątrz poprzez urządzenie mechaniczne np. uszczelnienie drzwi

Inne uwagi:

Kontroli dokonał: Artur Kabuda, Radosław Szpunariak

Opinię sporządzono w oparciu o: Ustawę Prawo Budowlane z dnia 7.07.1994 wraz z późniejszymi zmianami, Rozporządzenie Ministra MSWiA z dnia 21 kwietnia 2006r. w sprawie ochrony przeciwpożarowej budynków i innych obiektów budowlanych i terenów (Dz. U. Nr 80 z dnia 11 maja 2006r.), Rozp. MSWiA z dnia 16.08.1999r. w sprawie warunków technicznych użytkowania budynków mieszkalnych (Dz. U. Nr 74 poz. 836), Rozp. Ministra Infrastruktury z dn. 15.06.2002r. w sprawie warunków technicznych jakim powinny odpowiadać budynki (Dz. U. Nr 75 poz. 690) z późniejszymi zmianami.

Opinię sporządzono w 2 egz. z przeznaczeniem po 1 egz. dla: B.O.K. Śródmieście  
1 egz. dla RZK Szczawno-Zdrój

Potwierdzenie odbioru opinii:

dnia

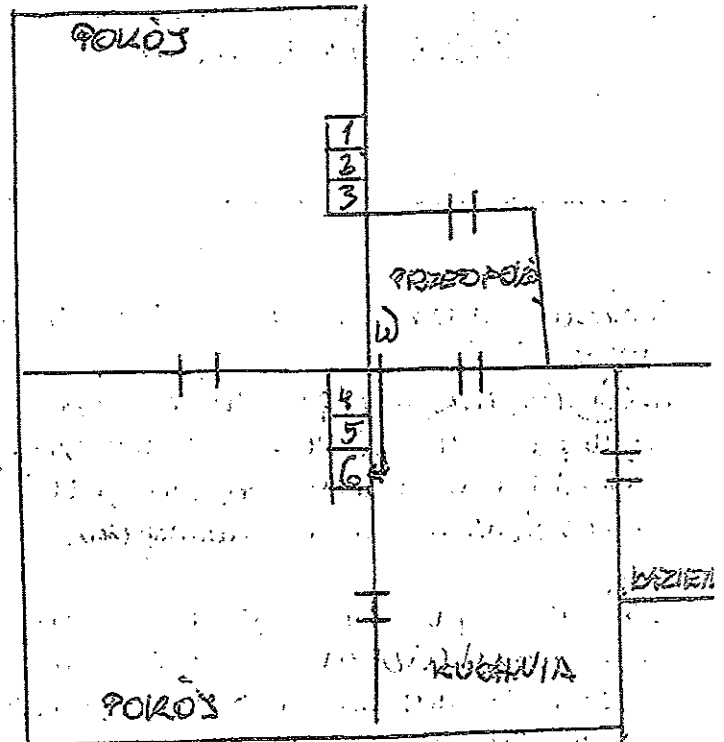
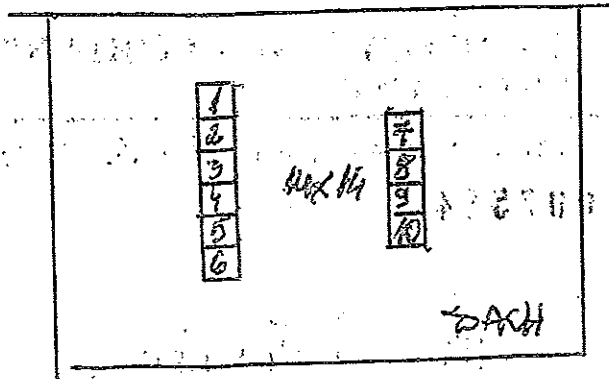
podpis:

Uwagi:

1. Po dokonaniu proponowanych rozwiązań należy zgłosić do sprawdzenia prawidłowość wykonania i funkcjonowania urządzeń grzewczo-kominowych
2. Szkic orientacyjny na odwrocie.
3. Niepotrzebne skreślić.
4. Opinia jest ważna 1 rok od daty wystawienia

Opiniodawca  
(uprawniony mistrz kominarski)  
MISTRZ KOMINIARSKI  
Marcin Buciak

# SZKIC ORIENTACYJNY



	1	2	3	4	5	6	7	8	9	10
STRYCH										
I P				LOG 6A	WK 6A		WE 6A			
I P								WE 5	LOG 5	
PARTER								WE 4	LOG 4	

NIEEKSPLOATOWANY

MISTRZ KOMINIARSKI  
Marcin Buciak