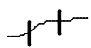

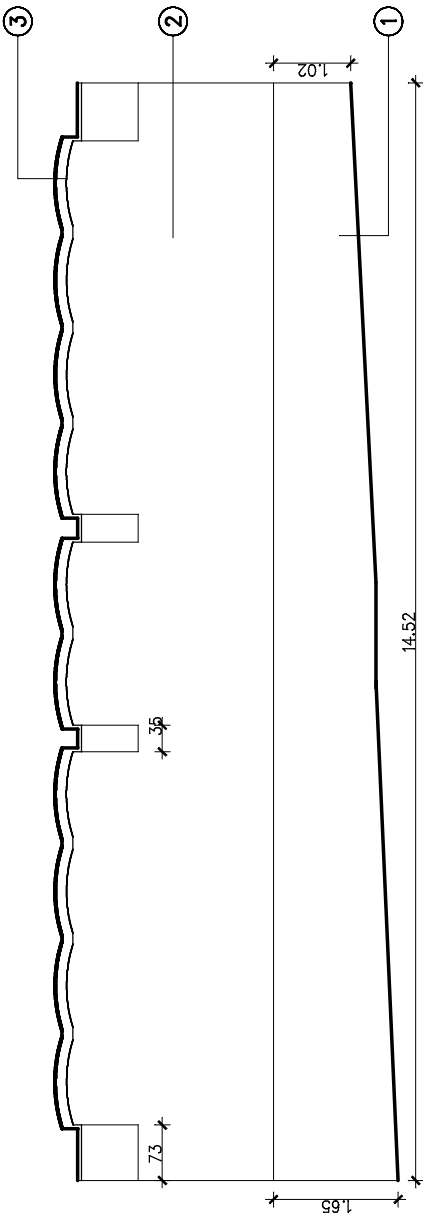
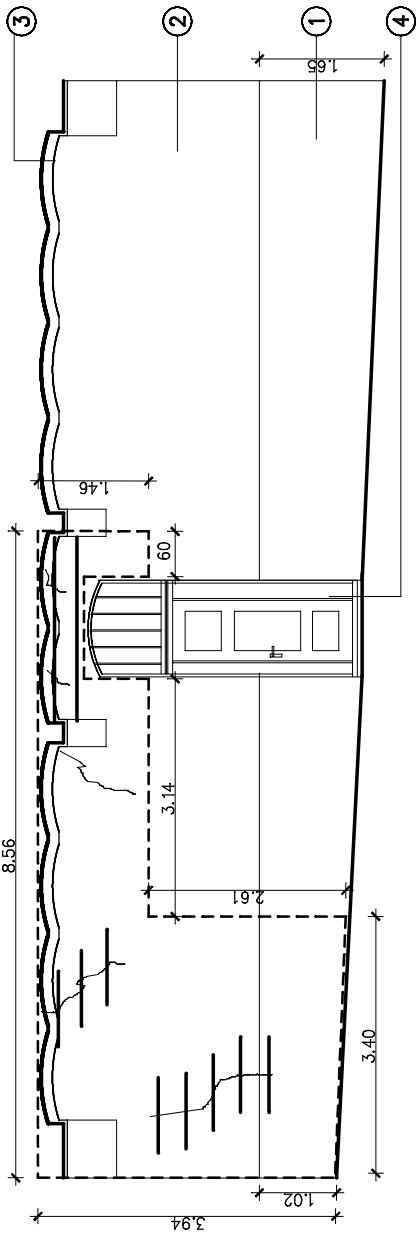
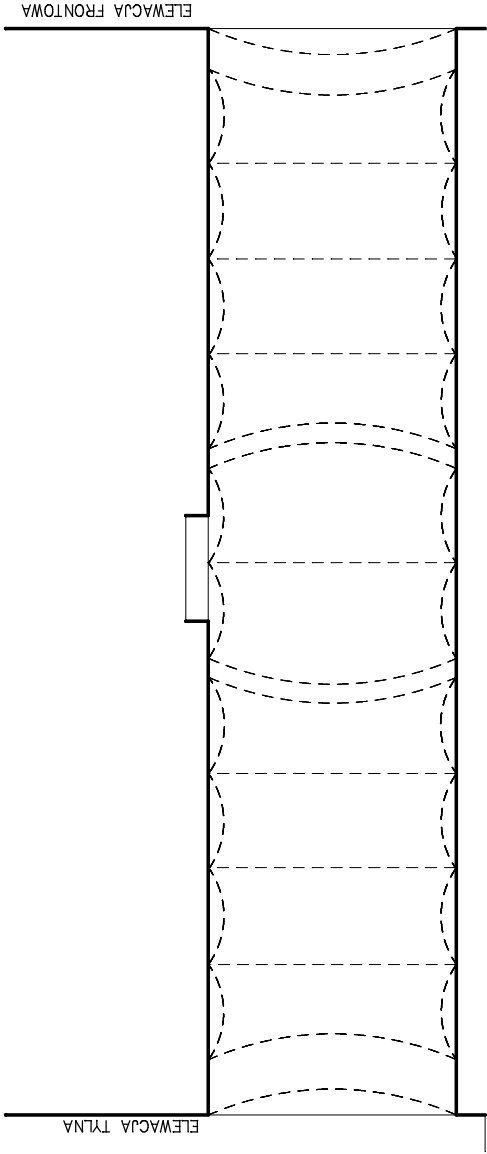


NAPRAWA I WZMOCNIENIE ŚCIAN	
	NAPRAWA PEKNEĆ W SYSTEMIE HELFIX: 1. OSADZENIE W SPOINACH NA GŁĘBOKOŚCI OD 35–40MM PRETÓW HELIBAR O DŁUGOŚCI 100 CM (PO 50 CM PO OBU STRONACH PEKNEĆ) W ODSZTEPACH MIĘDZY PRETAMI W PIONIE CO 6 WARSTW CEGIEŁ 2. INIEKCJA – ZAPELNIENIE OCZYSZCZONYCH RYS I PEKNEĆ ZACZYNEM CEMENTOWYM O PROPORCJI 1:1 WPROWADZONYM DO WNETRZA GRAWITACYJNIE LUB POD CIŚNIENIEM.
	WZMOCNIENIE PÓŁ MIEDZYKĄSIENNYCH SIATKĄ CIĘTO CIĄGNIĄ Z ZE STALI NIERDZEWNEJ GR. 2MM WYPELNIENIE OCZEK SIATKI ZAPRAWĄ CEMENTOWĄ I ZATARCIE NA GŁADKO
①	COKÓŁ – – DEZYNFЕКCJA PODŁOŻA PREPARATEM STOPRIM FUNGAL – ODGRZYBIENIE PREPARATEM ODGRZYBIAJĄCYM – WARSTWA WYRÓWNAWCZA Z ZAPRAWY CEMENTOWEJ +2*DYSPERBIT – PŁYTKI KLINKIEROWE 25*6CM
②	ŚCIANA – RENOWACJA – SKUCIE POWŁOKI TYNKARSKIEJ – DEZYNFЕКCJA PODŁOŻA PREPARATEM STOPRIM FUNGAL LUB RÓWNOWAZNYM – WZMOCNIENIE PODŁOŻA PREPARATEM GRUNTUJĄCYM STOPRIM GRUNDEX – TYNK CEMENTOWO WAPIENNY KAT. III – SZPACHLOWANIE ZBRÓJONE SIATKĄ Z WŁÓKNA SZKLANEGO – TYNK CIENKOWARSTWOWY SILIKATOWY BARWIONY W MASIE
③	SKŁEPIENIA – REMONT PRZYGOTOWANIE PODŁOŻA: – SKUCIE POWŁOKI TYNKARSKIEJ – DEZYNFЕКCJA PODŁOŻA PREPARATEM STOPRIM FUNGAL LUB RÓWNOWAZNYM – WZMOCNIENIE PODŁOŻA PREPARATEM GRUNTUJĄCYM STOPRIM GRUNDEX LUB RÓWNOWAZNYM DOCIEPLENIE W TECHNOLOGII STO LUB RÓWNOWAZNIE: – WELNA MINERALNA 030 GR. 15CM – TYNK NAMIERZCHNIOWY SILIKATOWY CIENKOWARSTWOWY BARWIONY W MASIE
④	DRZWI WEJŚCIOWE – WYMIANA DRZWI JEDNOSKRZYDŁOWE Z NASWIETLEM, PANELE BOCZNE, DREWNIANE PŁYCHOWE, POKRYTE TRANSPARENTNĄ POWŁOKĄ MALARSKĄ SZEROKOŚĆ SKRZYDŁA PO OTWARCIU MIN. 90 CM W ŚWIETELĘ



JEDNOSTKA PROJEKTOWA

ARCHIO

BIURO ARCHITEKTURALNE

58-309 Wąbrzych ul. Boja-Zeńskiego 49 e-mail: archio@wp.pl

PROJEKTANT:

ARCH. IWONA DZIEDZIC

NR UPR. AU-F2/188/81

SPRWDZAJĄCY:

NR UPR.

PROJEKTANT

NR UPR.

SPRAWDZAJĄCY:

NR UPR.

ZESPÓŁ PROJEKTOWY

PROJEKTANT:

ARCH. IWONA DZIEDZIC

NR UPR. AU-F2/188/81

SPRWDZAJĄCY:

NR UPR.

PROJEKTANT

NR UPR.

SPRAWDZAJĄCY:

NR UPR.

OBIEKT/ZAKRES OPRACOWANIA

REMONT ELEWACJI Z DOCIEPLENIEM ŚCIAN BUDYNKU

TYTUŁ RYSUNKU

PRZECHÓD

REMONT

ADRES OBIEKTU BUDOWLANEGO	
GMINA	MIEJSCOWOŚĆ ULICA, NR
WĄBRZYCH	WĄBRZYCH UL. POLNA 16
DZIAŁKA NR:	557/2
INWESTOR:	WSPÓLNOTA MIESZKANIOWA
OBREB:	NOWE MIASTO NR 26 UL. POLNA 16 WĄBRZYCH
STADIUM	BRANŻA DATA
PB	ARCH. 2017
	SKALA
	NR RYSUNKU
	1:100
	3/A