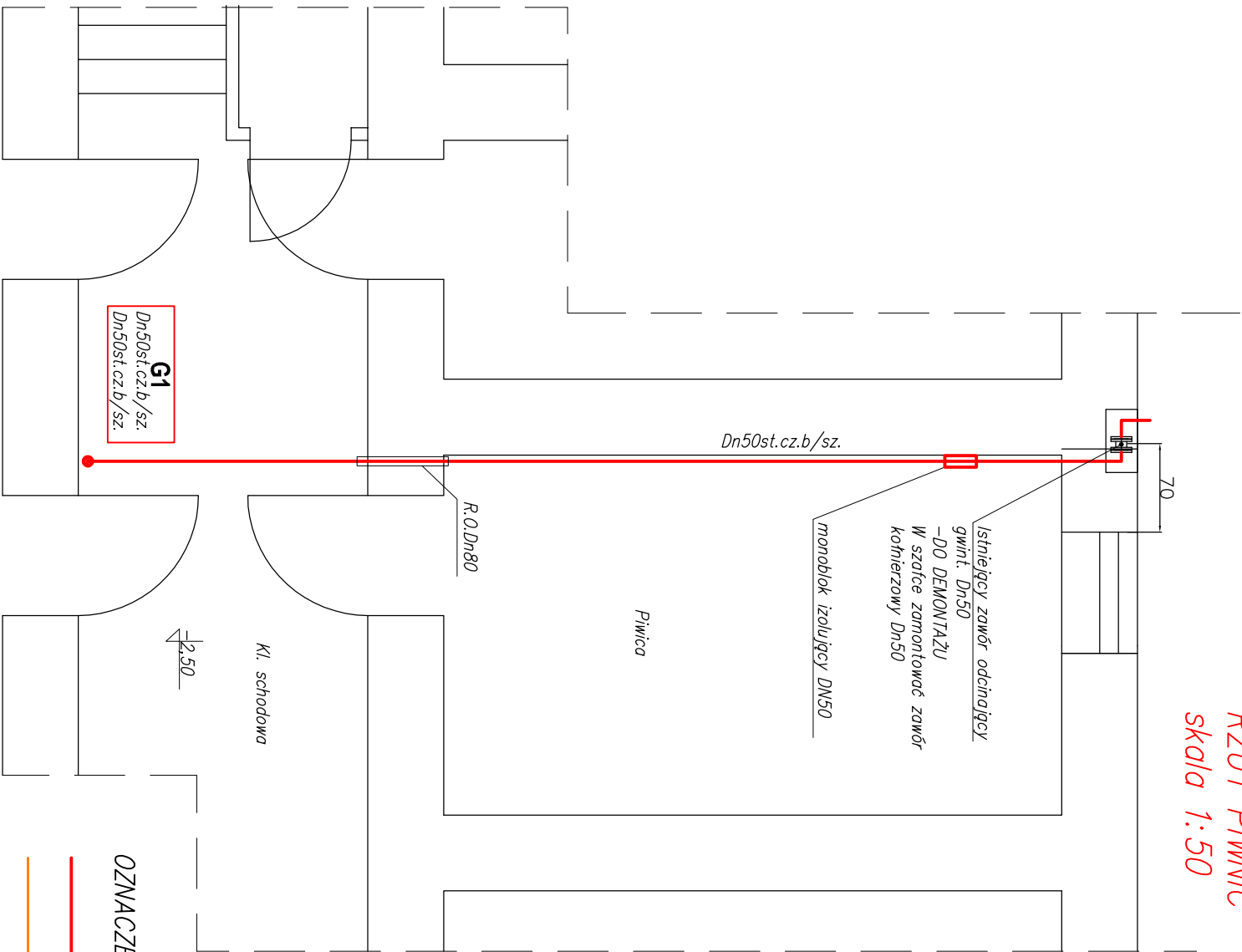


UWAGI:

- Instalację wewnętrzną gazu wykonać z rur stalowych czarnych bez szwu łączonych przez spawanie. Przewody prowadzić pod stropem pomieszczeń
- Przejścia instalacji gazu przez przegrody budowlane wykonać w tulejach ochronnych
- Gazomierze mechaniczne dla lokali mieszkalnych montować na korytarzu, w szafce stalowej, kolor żółty, naciśniętej. Gazomierze zamontować na listwie gazomierzowej. Wysokość montażu gazomierza do jego podstawy max. 1,80
- Instalację do mieszkań wykonać z rur miedzianych łączonych prze kształtki zaciśkowe.
- Istniejąca szafka zewnętrzna zamontowana jest zgodnie z obowiązującym przepisami

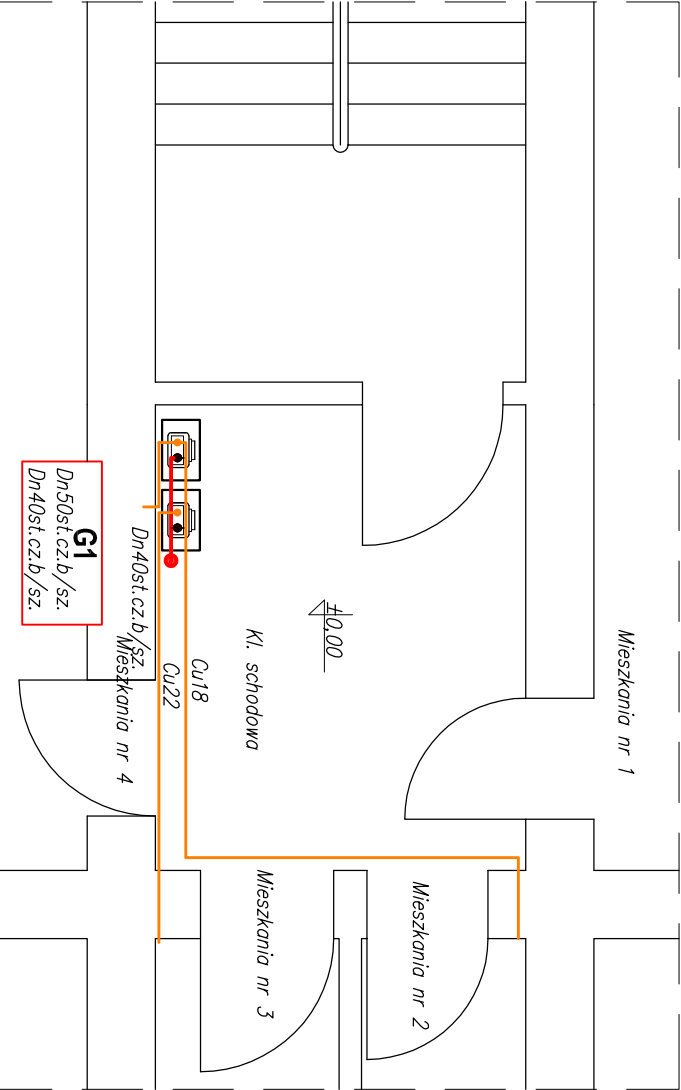
RZUT PIWNIC
skala 1:50



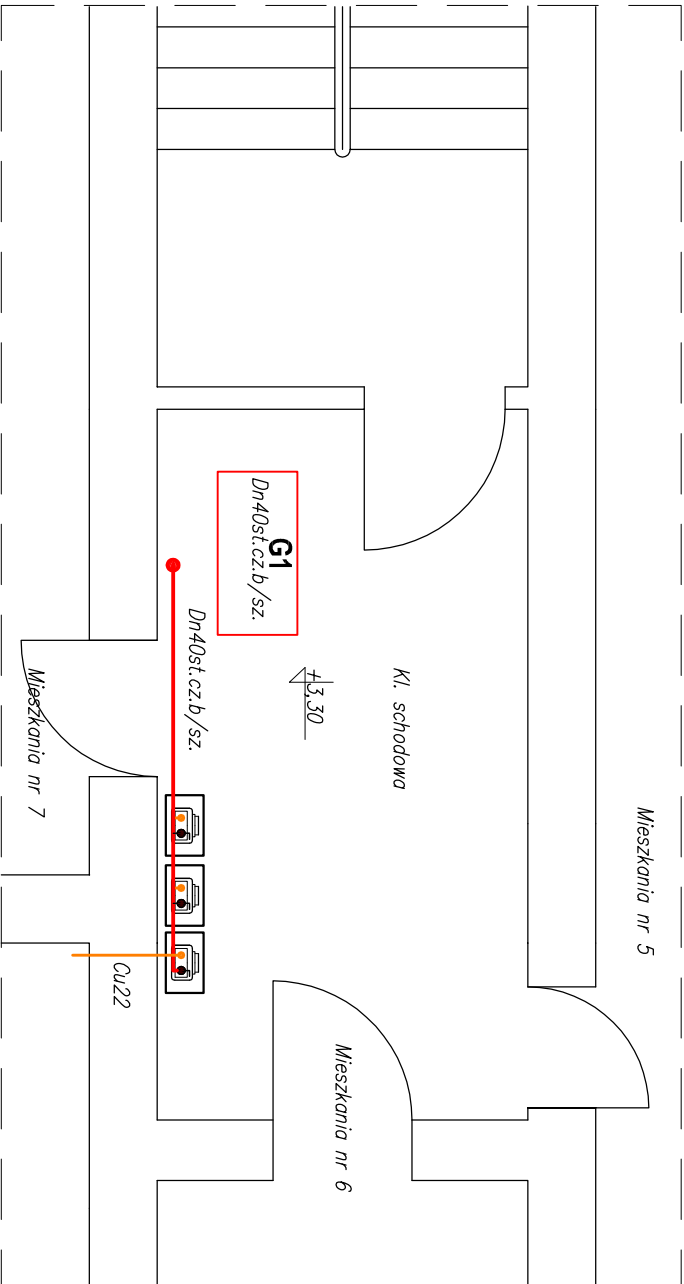
OZNACZENIA RYSUNKOWE:

- instalacja wewnętrznego gazu na częściach wspólnych budynku
- instalacja wewnętrznego gazu dla lokali mieszkalnych
- oznaczenie pionu
- średnica pionu PRZED grupą gazomierzy
- średnica pionu ZA grupą gazomierzy

RZUT PARTERU
skala 1:50



RZUT I PIĘTRA
skala 1:50



BIURO PROJEKTOWO USŁUGOWE INSTALACJI I SIECI SANITARNYCH					
Ul. Żółkiewskiego 10 Edward D. Krawczyk 58–300 Wałbrzych					
Inwestor	Miejski Zarząd Budynków Sp. z o.o. ul. Gen. Wł. Andersa 48, 58–304 Wałbrzych			Stadium PB	
Obiekt i adres	Budynnek mieszkalny wielorodzinny ul. Sztygarska 2, 58–305 Wałbrzych			Branża Sanitarna	
Projektant:	inz. E.D. Krawczyk	Spec: isnł. sanitarne	02.17	Skala 1:50	
Asystent:					
Tytuł rysunku	Rzut piwnic, parteru, I piętra – instalacja gazowa			Nr rys. 2	