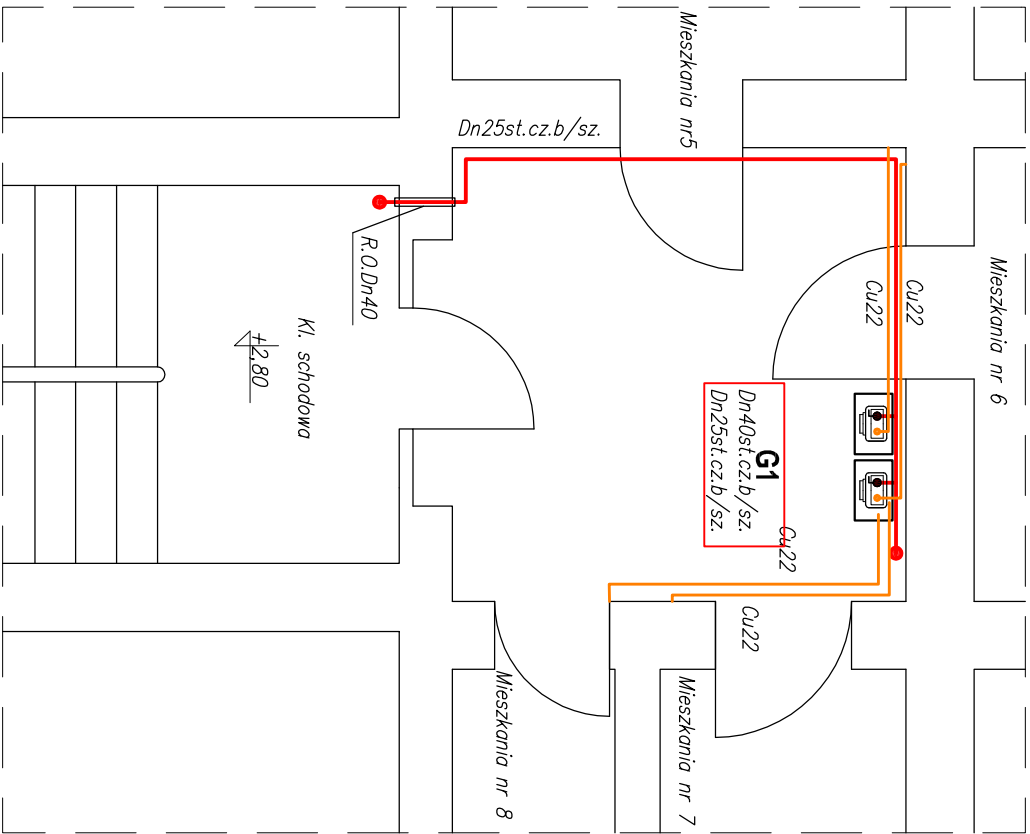
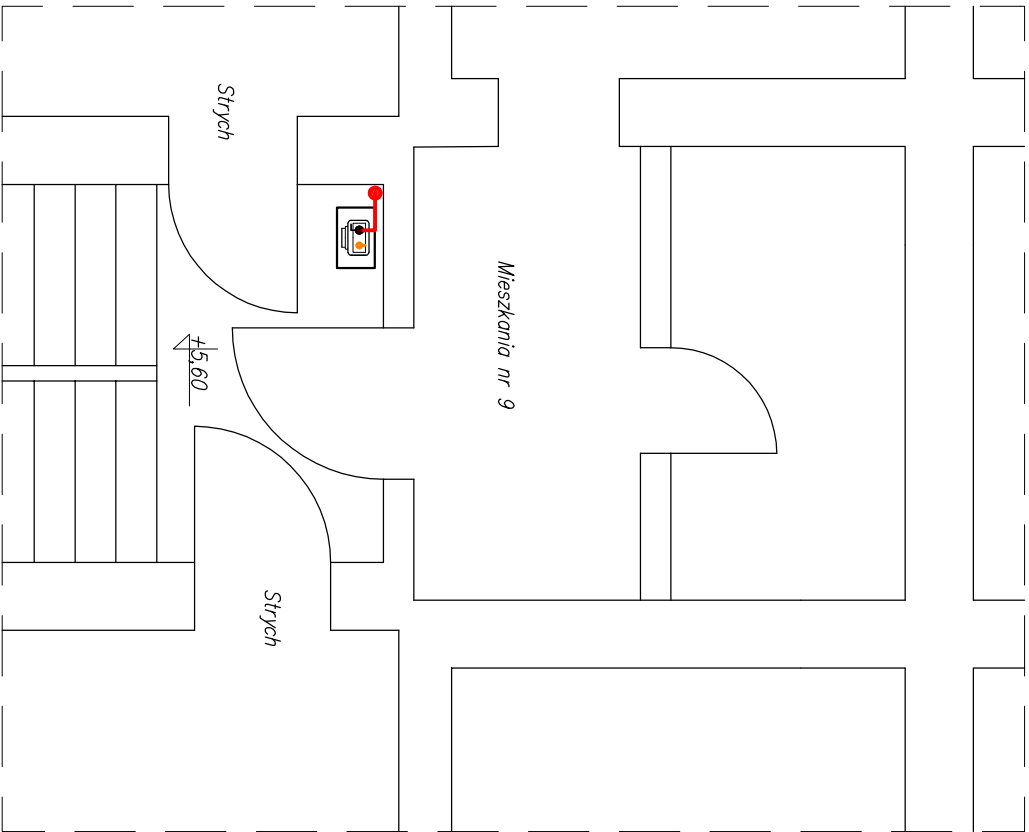


RZUT I PIĘTRA  
skala 1:50



RZUT PODDASZA  
skala 1:50



UWAGI:

- Instalację wewnętrzną gazu wykonać z rur stalowych czarnych bez szwu łączonych przez spawanie. Przewody prowadzić pod stropem pomieszczeń
- Przejścia instalacji gazu przez przegrody budowlane wykonać w tulejach ochronnych
- Gazomierze miechowe dla lokali mieszkalnych montować na korytarzu, w szatce stłowej, kolor żółty, naściennej. Gazomierze zamontować na listwie gazomierzowej. Wysokość montażu gazomierza do jego podstawy max. 1,80
- Instalację do mieszkań wykonać z rur miedzianych łączonych prze kształtki zaciskowe.
- Istniejąca szafka zewnętrzna zamontowana jest zgodnie z obowiązującym przepisami

OZNACZENIA RYSUNKOWE:

- instalacja wewnętrzna gazu na częściach wspólnych budynku
- instalacja wewnętrzna gazu dla lokali mieszkalnych
- oznaczenie pionu
- średnica pionu PRZED grupą gazomierzów
- średnica pionu ZA grupą gazomierzów

**G1**  
Dn32st.cz.b/sz.  
Dn40st.cz.b/sz.

BIURO PROJEKTOWO USŁUGOWE INSTALACJI I SIECI SANITARNYCH					
Ul. Żółkiewskiego 10 Edward D. Krawczyk 58–300 Wałbrzych					
Investor	Miejski Zarząd Budynków Sp. z o.o. ul. Gen. Wł. Andersa 48, 58–304 Wałbrzych			Stadium PB	
Obiekt i adres	Budynek mieszkalny wielorodzinny ul. Piaskowa 3, 58–304 Wałbrzych			Branża Sanitarna	
Projektant:	inz. E.D. Krawczyk	Spec. inst. sanitarne	02.17	Skala 1:50	
Asystent:					
Tytuł rysunku	Rzut I piętra, poddasza – instalacja gazowa				Nr rys. 3