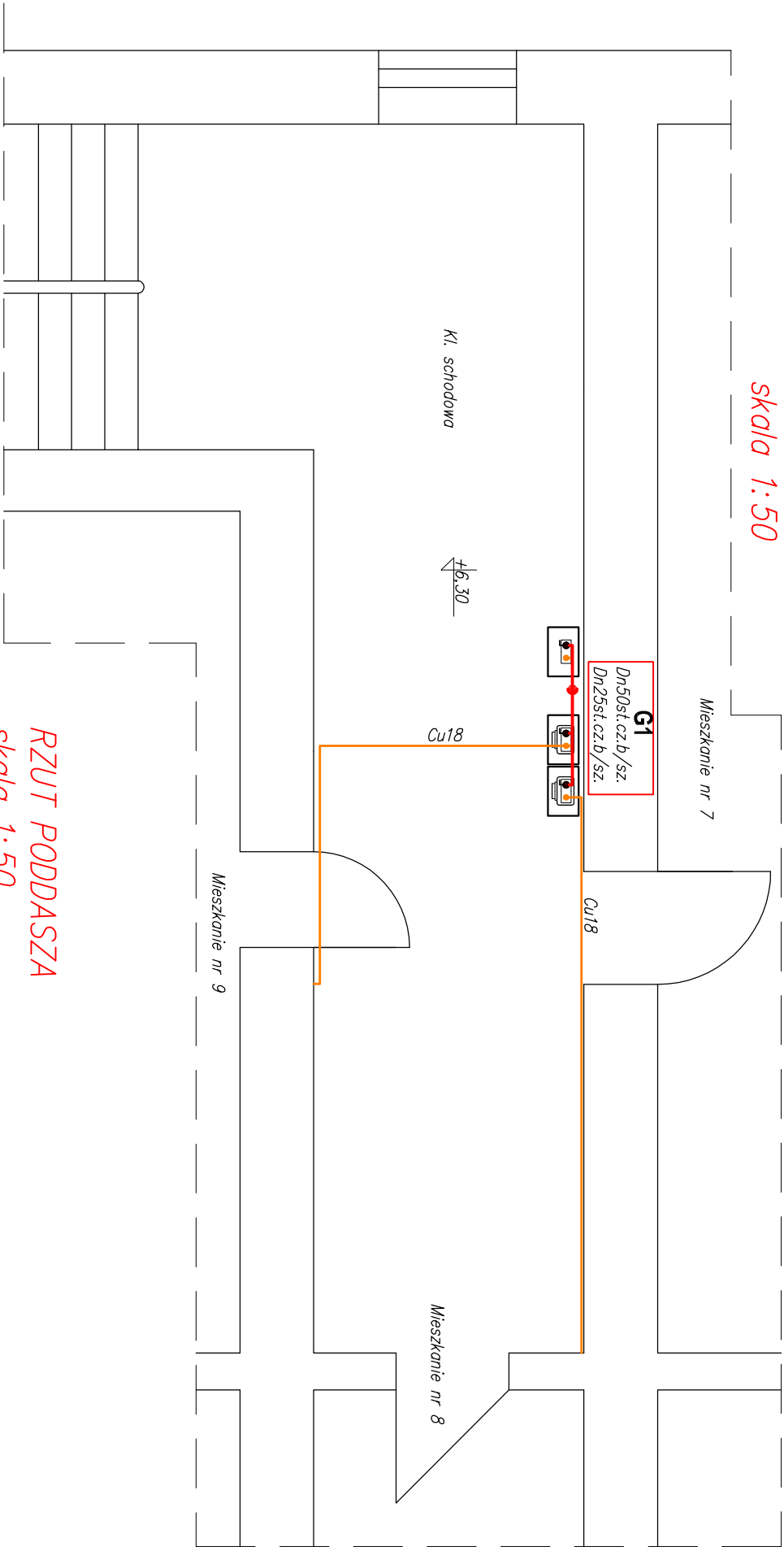
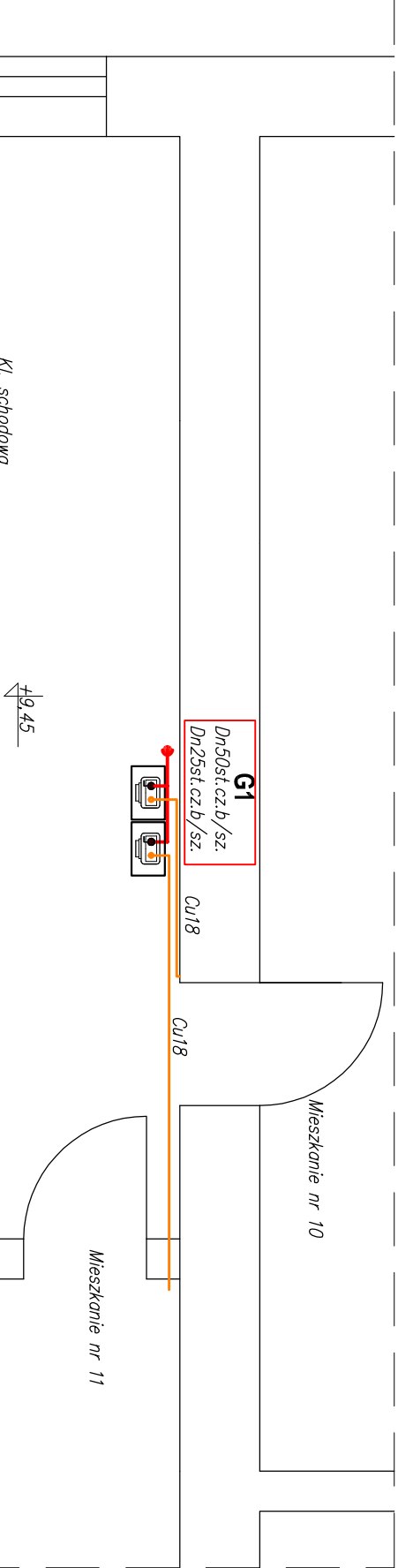


RZUT I PIĘTRA
skala 1:50



RZUT PODDASZA
skala 1:50



OZNACZENIA RYSUNKOWE:

- instalacja wewnętrzna gazu na częściach wspólnych budynku
- instalacja wewnętrzna gazu dla lokali mieszkalnych
- oznaczenie pionu
- średnica pionu PRZED grupą gazomierzy
- średnica pionu ZA grupą gazomierzy

G1
Dn32st.cz.b/sz.
Dn40st.cz.b/sz.

UWAGI:

- Instalację wewnętrzną gazu wykonać z rur stalowych czarnych bez szwu łączonych przez spawanie. Przewody prowadzić pod strypami pomieszczeń.
- Przejścia instalacji gazu przez przegrody budowlane wykonać w tulejach ochronnych.
- Gazomierze miechowe dla lokali mieszkalnych montować na korytarzu, w szafce stalowej, kolor żółty, nasiennej. Gazomierze zamontować na listwie gazomierzowej. Wysokość montażu gazomierza do jego podstawy max. 1,80.
- Instalację do mieszkań wykonać z rur miedzianych łączonych przez kształtki złączkowe.

BIURO PROJEKTOWO USŁUGOWE INSTALACJI I SIECI SANITARNYCH					
Ul. Żółkiewskiego 10 Edward D. Krawczyk 58–300 Wałbrzych					
Investor	Miejski Zarząd Budynków Sp. z o.o.	Stadium PB			
Objekt i adres	Budynek mieszkalny wielorodzinny	Branża Sanitarna			
	ul. Wschodnia 1, 58–305 Wałbrzych				
Projektant:	inż. E.D. Krawczyk	Spec. inst. sanitarne	02.17		Skala 1:50
Asystent:					
Tytuł rysunku	Rzut II Piętra, Poddasze — instalacja gazowa				Nr rys. 3