

KOMINIARSKA SPÓŁDZIELNIA PRACY "ŚW. FLORIAN"

WROCLAW, UL. ŚW MIKOŁAJA 16/17

KOMIN(pieczęć Zakładu Kominiarskiego)
"ŚW. FLORIAN" w/w Wrocławiu
REGIONOWY ZAKŁAD KOMINIARSKI NR 17
WALERZYCH
Filia: 58-316 SZCZAWNO ZDRÓJ
ul. Różana 1, tel. (074) 843-27-32
ul. 044.000.00-55

Szczawno-Zdrój, dnia 24.02. 2016 r.

Opinia Nr 006846

z wyników przeprowadzonych oględzin - ekspertyzy urządzeń grzewczo-kominowych

w budynku przy ul. Orkana nr 16/4 w Wąlboryku
dotycząca urządzeń grzewczo-kominowych używanych przez B.O.K. Szczawienko

Dotyczy:

1. Wskazania przewodu kominowego i usytuowania miejsca na podłączenie¹
2. Ustalenia prawidłowości podłączenia²
3. Ustalenia przyczyn wadliwego działania urządzeń³

W związku z powyższym stwierdza się co następuje:

1. Przewód kominowy nr. 1 może być przeznaczony dla pieca kuchenego a przewód nr 4 dla pieca paleniskowego.
2. Alternatywa: zamiast powyższych piecy dla pieca CO stać lub kotła gazowego CO z zamkniętą kolumną, wykonawca musi przewidywać zgodnie z obowiązującymi przepisami i w oparciu o projekt.
3. Dla prawidłowego funkcjonowania urządzeń grzewczo-kominowych zapewnić należy napływ powietrza z zewnątrz poprzez urządzenie nawiewne a w przypadku CO stać wykonanie wentylacji mechanicznej.
4. Wentylację wspierając kucheną i ewentualnej łazienki wplenić wg obowiązujących przepisów - projektu.

Inne uwagi:

Kontroli dokonał: Harold Paweł, Marcin Budzik

Opinię sporządzono w oparciu o: Ustawę Prawo Budowlane z dnia 7.07.1994 wraz z późniejszymi zmianami. Rozporządzenie Ministra MSWiA z dnia 21 kwietnia 2006r. w sprawie ochrony przeciwpożarowej budynków i innych obiektów budowlanych i terenów (Dz. U. Nr 80 z dnia 11 maja 2006r.). Rozp. MSWiA z dnia 16.08.1999r. w sprawie warunków technicznych użytkowania budynków mieszkalnych (Dz. U. Nr 74 poz. 836). Rozp. Ministra Infrastruktury z dn. 15.06.2002r. w sprawie warunków technicznych jakim powinny odpowiadać budynki (Dz. U. Nr 75 poz. 690) z późniejszymi zmianami.

Opinię sporządzono w 2 egz. z przeznaczeniem po 1 egz. dla: B.O.K. Szczawienko
1 egz. dla RZK Szczawno-Zdrój

Potwierdzenie odbioru opinii:

dnia podpis:

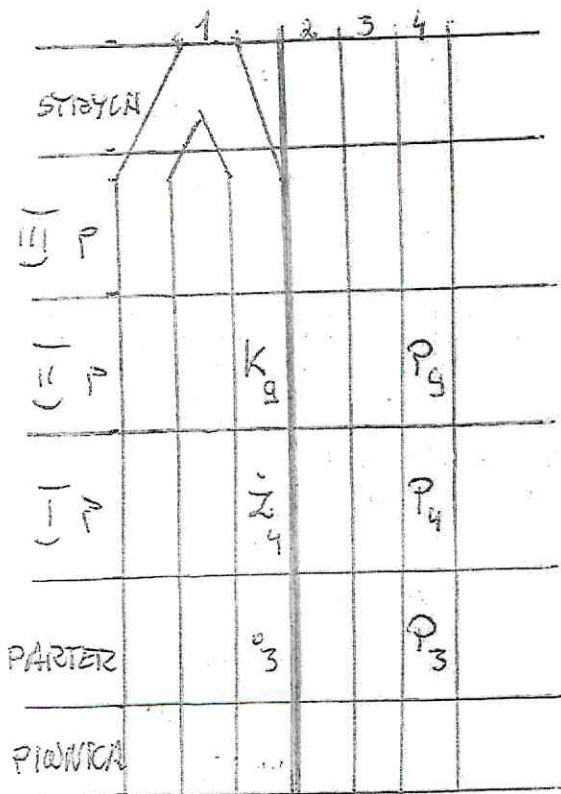
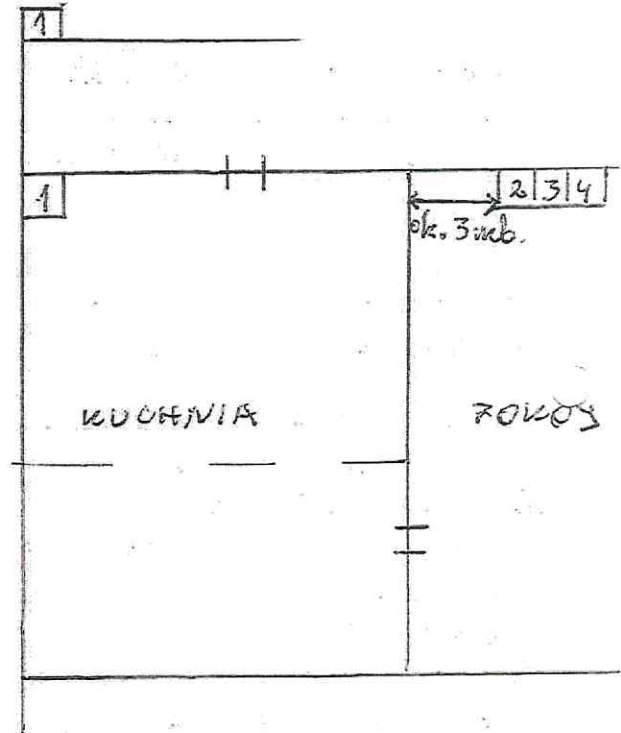
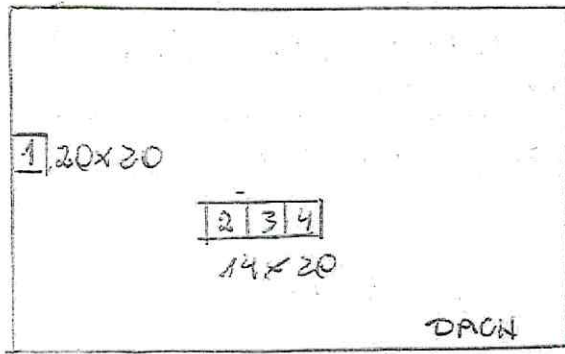
Uwagi:

1. Po dokonaniu proponowanych rozwiązań należy zgłosić do sprawdzenia prawidłowość wykonania i funkcjonowania urządzeń grzewczo-kominowych
2. Szkic orientacyjny na odwrocie.
3. Niepotrzebne skreślić.
4. Opinia jest ważna 1 rok od daty wystawienia

Opiniodawca
(uprawniony mistrz kominiarski)
MISTRZ KOMINIARSKI

Daniel Siara
Pieczęć i podpis

SZKIC ORIENTACYJNY



MISTRZ KOMINIARSKI
[Signature]
 Daniel Siara