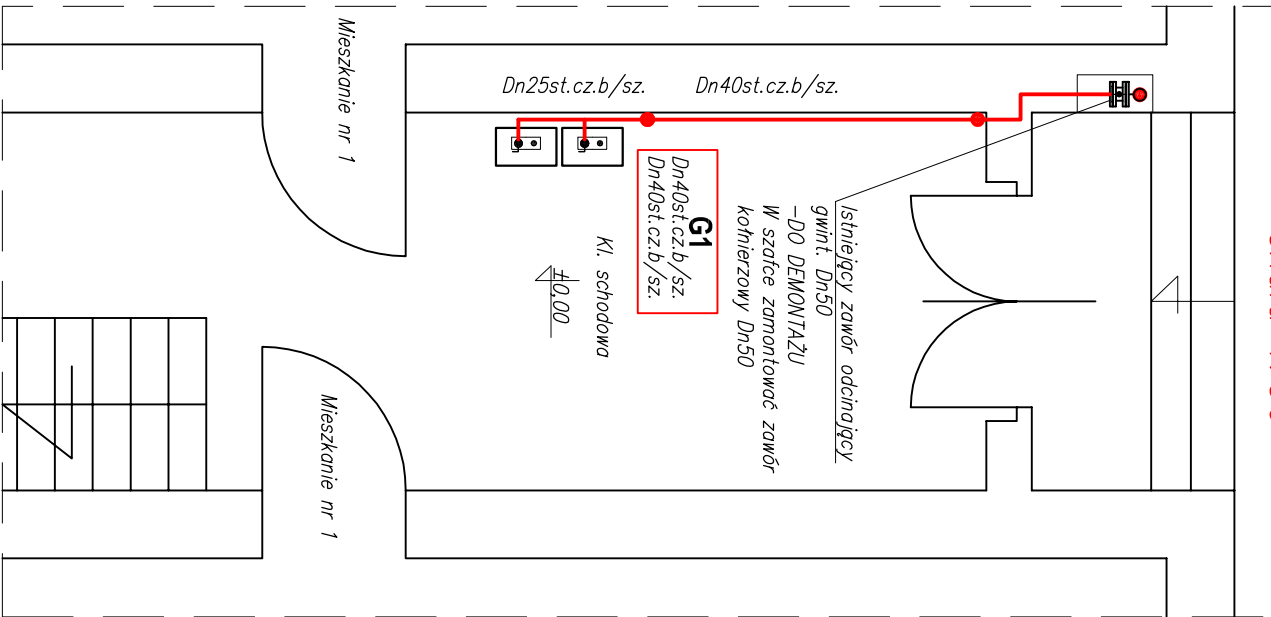
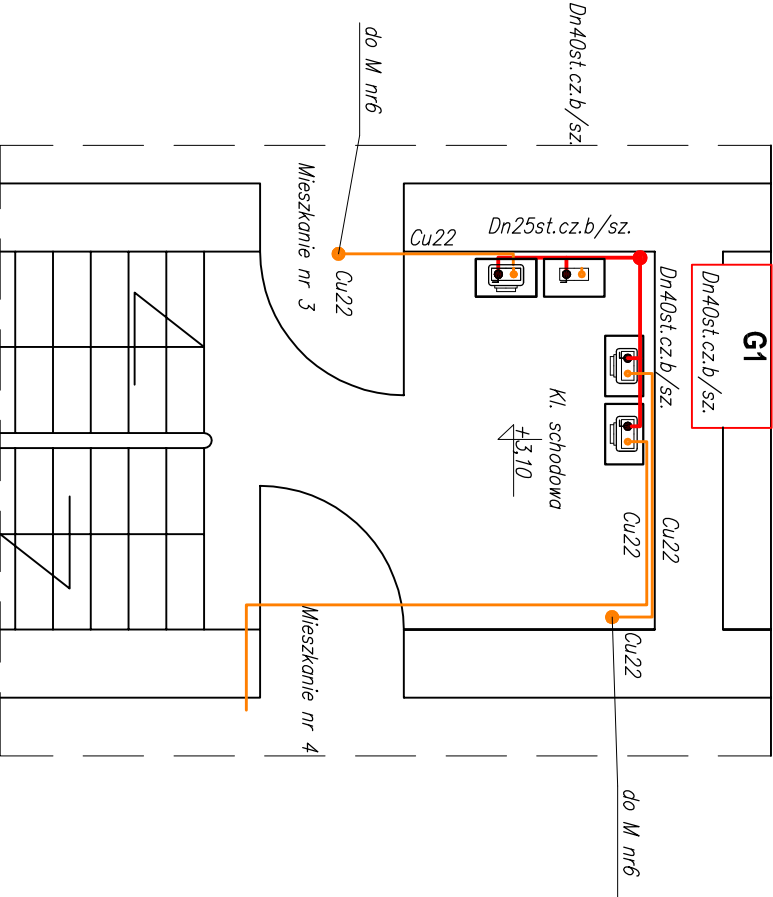


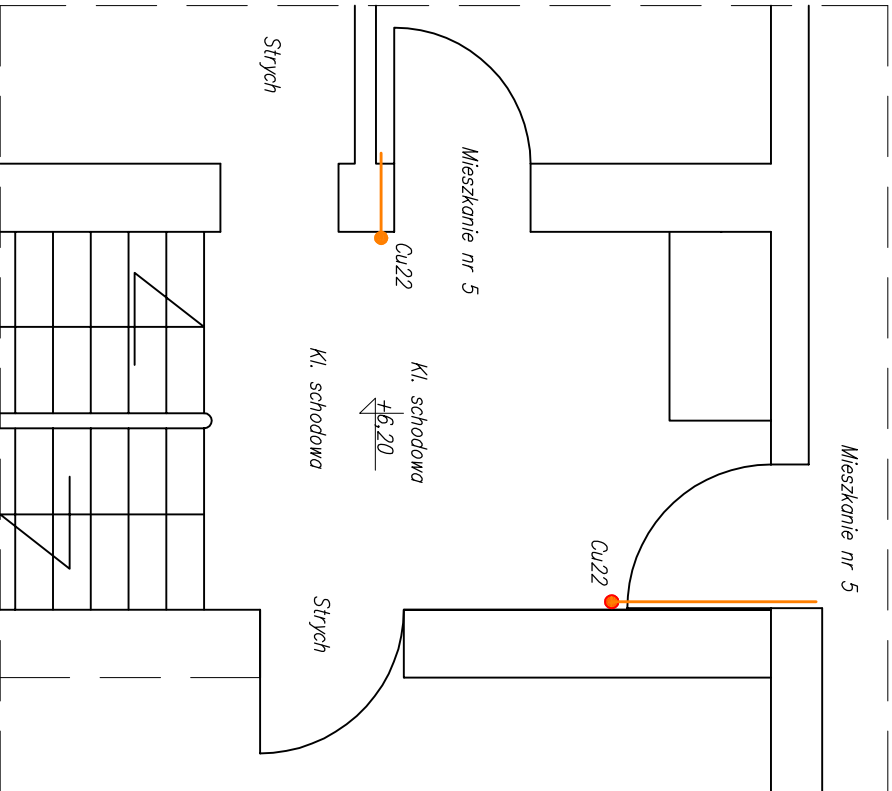
RZUT PARTERU
skala 1:50



RZUT I PIĘTRA
skala 1:50



RZUT II PIĘTRA
skala 1:50



OZNACZENIA RYSUNKOWE:

- instalacja wewnętrzna gazu na częściach wspólnych budynku
- instalacja wewnętrzna gazu dla lokali mieszkalnych
- G1** Dn32st.cz.b./sz. Dn40st.cz.b./sz.
- oznaczenie pionu
- średnica pionu PRZED grupą gazomierzy
- średnica pionu ZA grupą gazomierzy

UWAGI:

- Instalację wewnętrzną gazu wykonać z rur stalowych czarnych bez szwu łączonych przez spawanie. Przewody prowadzić pod stropem pomieszczeń
- Przebiegać instalacji gazu przez przegrody budowane wykonać w tulejach ochronnych
- Gazomierze mechaniczne dla lokali mieszkalnych montować na korytarzu, w szafce stalowej, kolor żółty, naściennej. Gazomierze zamontować na listwie gazomierzowej. Wysokość montażu gazomierza do jego podstawy max. 1,80
- Instalację do mieszkań wykonać z rur miedzianych łączonych przez kształtki zaciskowe.
- Istniejąca mskownica zewnętrzna zamontowana jest zgodnie z obowiązującym przepisami.
- Istniejąca mskownica wymienić na nową typu "Retro"

BIURO PROJEKTOWO USŁUGOWE INSTALACJI I SIECI SANITARNYCH				
Ul. Żółkiewskiego 10 Edward D. Krawczyk 58–300 Wałbrzych				
Investor	Miejski Zarząd Budynków Sp. z o.o.	Stadium PB		
Objekt i adres	Budynek mieszkalny wielorodzinny ul. Kościelna 2, 58–300 Wałbrzych	Branża Sanitarna		
Projektant:	inż. E.D. Krawczyk	Spec: inż. sanitarna	04.17	
Asystent:				
Tytuł rysunku	Rzut parteru, I piętra, II piętra — instalacja gazowa			Nr rys. 2