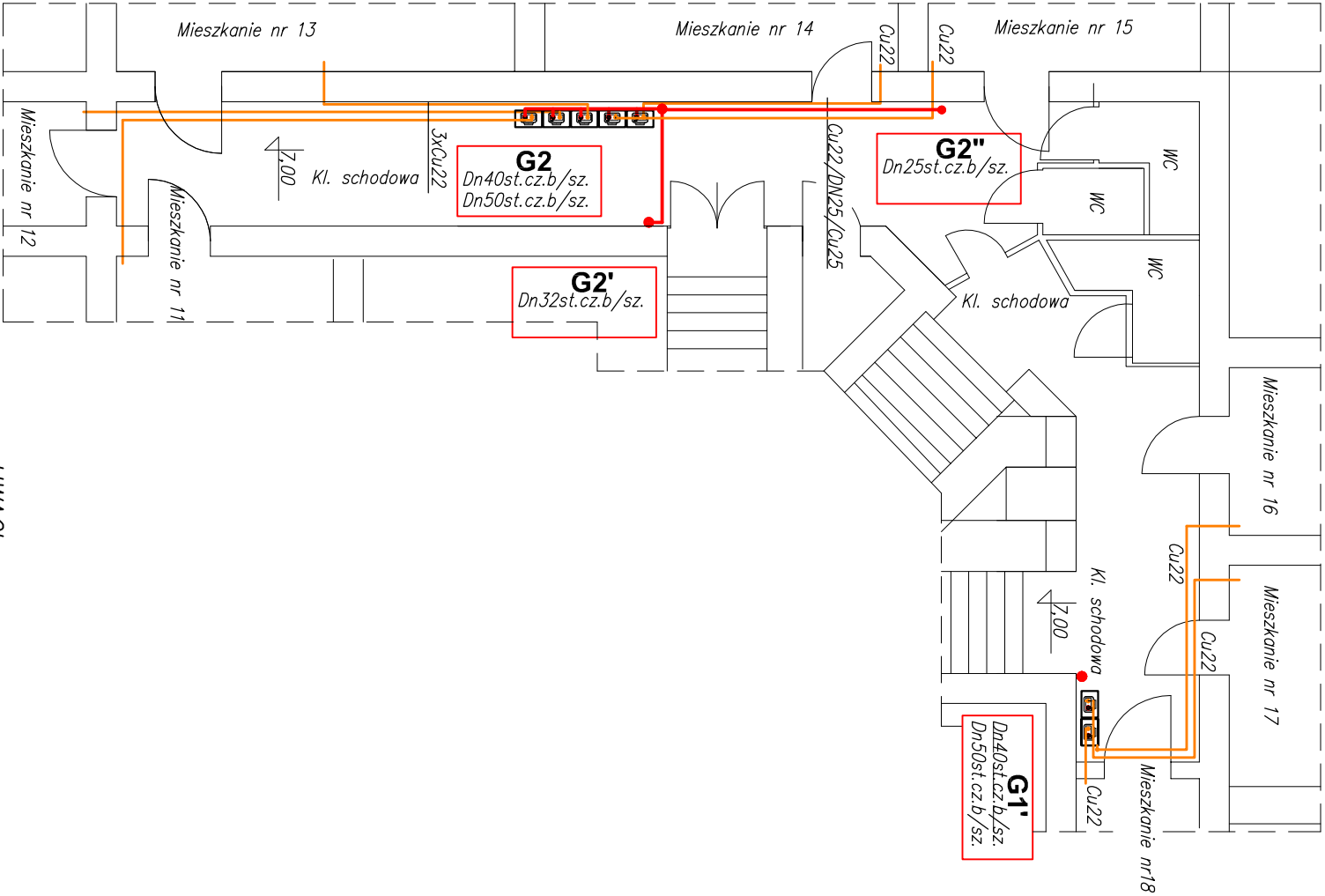


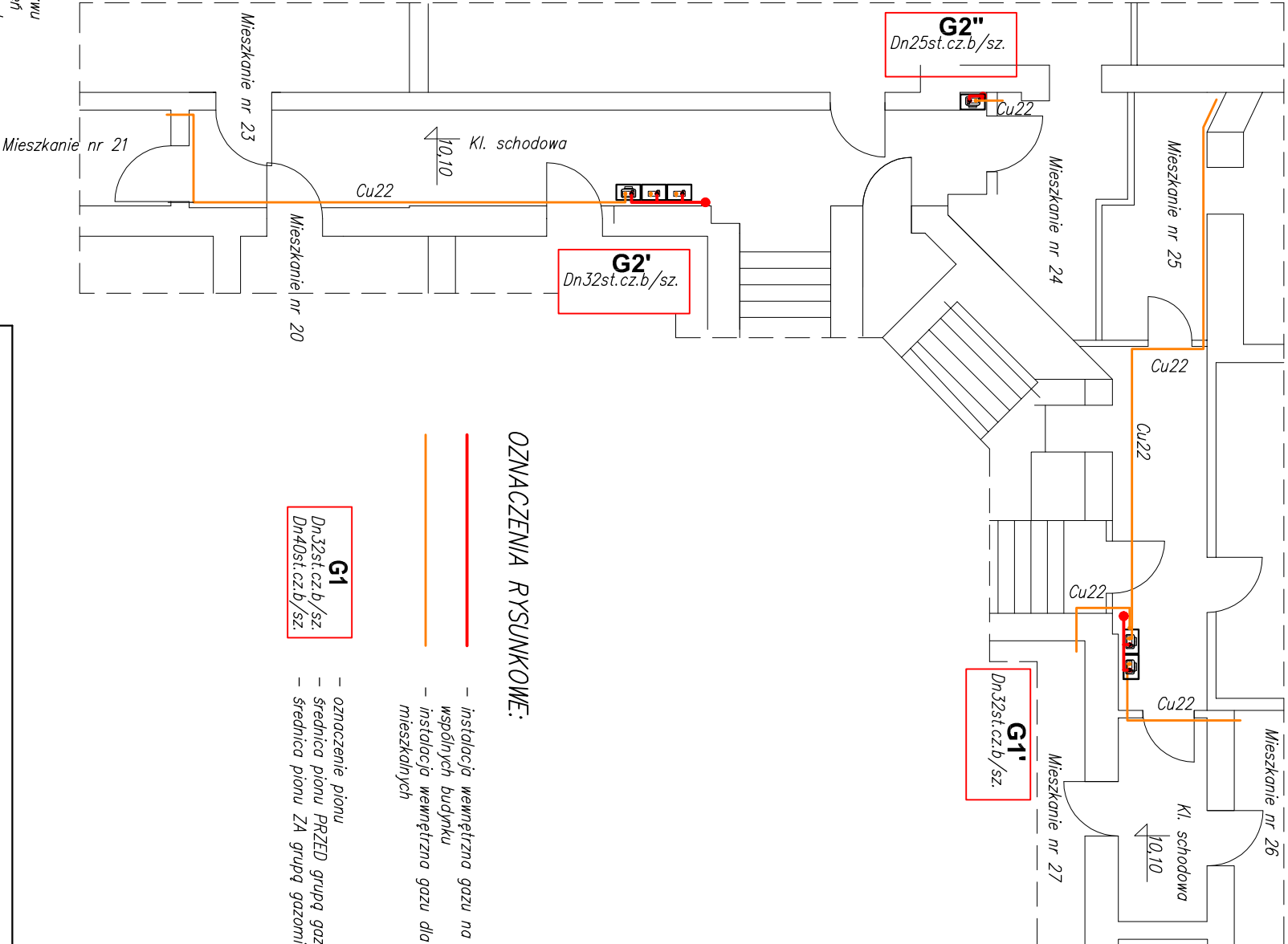
RZUT II Piętra  
skala 1:100



UWAGI:

1. Instalację wewnętrzną gazu wykonać z rur stalowych czarnych bez szwu łączonych przez spawanie. Przewody prowadzić pod stropem pomieszczeń
2. Przejścia instalacji gazu przez przegrody budowlane wykonać w tulejach ochronnych
3. Gazomierze mechaniczne dla lokali mieszkalnych montować na korytarzu, w szatce stalowej, kolor żółty, nościennej. Gazomierze zamontować na listwie gazomierzowej. Wysokość montażu gazomierza do jego podstawy max. 1,80
4. Instalację do mieszkań wykonać z rur miedzianych łączonych prze kształtki zaciskowe.
5. Istniejąca szafka gazowa nowa nie wymaga wymiany.

RZUT III Piętra  
skala 1:100



OZNACZENIA RYSUNKOWE:

- instalacja wewnętrzna gazu na częściach wspólnych budynku
- instalacja wewnętrzna gazu dla lokali mieszkalnych

- G1**  
Dn32st.cz.b./sz.  
Dn40st.cz.b./sz.
- oznaczenie pionu
  - średnica pionu PRZED grupą gazomierzy
  - średnica pionu ZA grupą gazomierzy

BIURO PROJEKTOWO USŁUGOWE INSTALACJI I SIECI SANITARNYCH					
Ul. Żółkiewskiego 10    Edward D. Krawczyk    58–300 Wałbrzych					
Investor	Miejski Zarząd Budynków Sp. z o.o. ul. Gen. Wł. Andersa 48, 58–304 Wałbrzych			Stadium PB	
Obiekt i adres	Budynek mieszkalny wielorodzinny ul. Niepodległości 162, 58–303 Wałbrzych			Branża Sanitarna	
Projektant:	inż. E.D. Krawczyk	Spec: isnr. sanitarne 75/005/05	04.17	Skala 1:50	
Asystent:				Nr rys. 3	
Tytuł rysunku	Rzut II piętra, III piętra — instalacja gazowa				