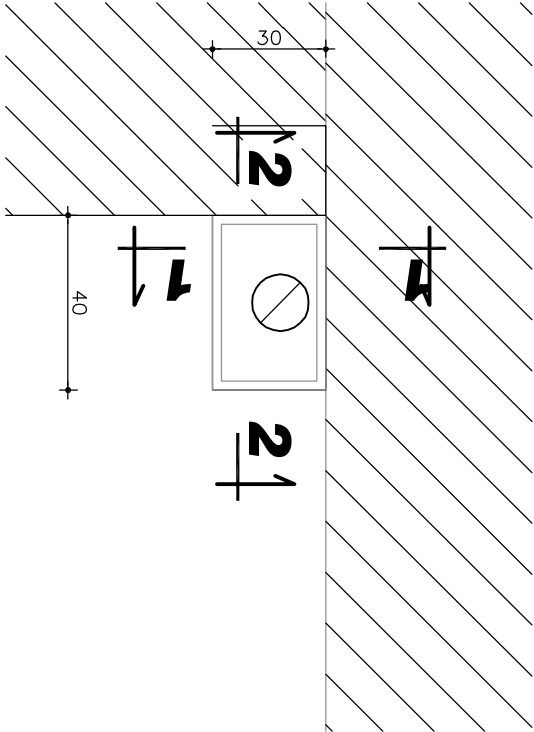


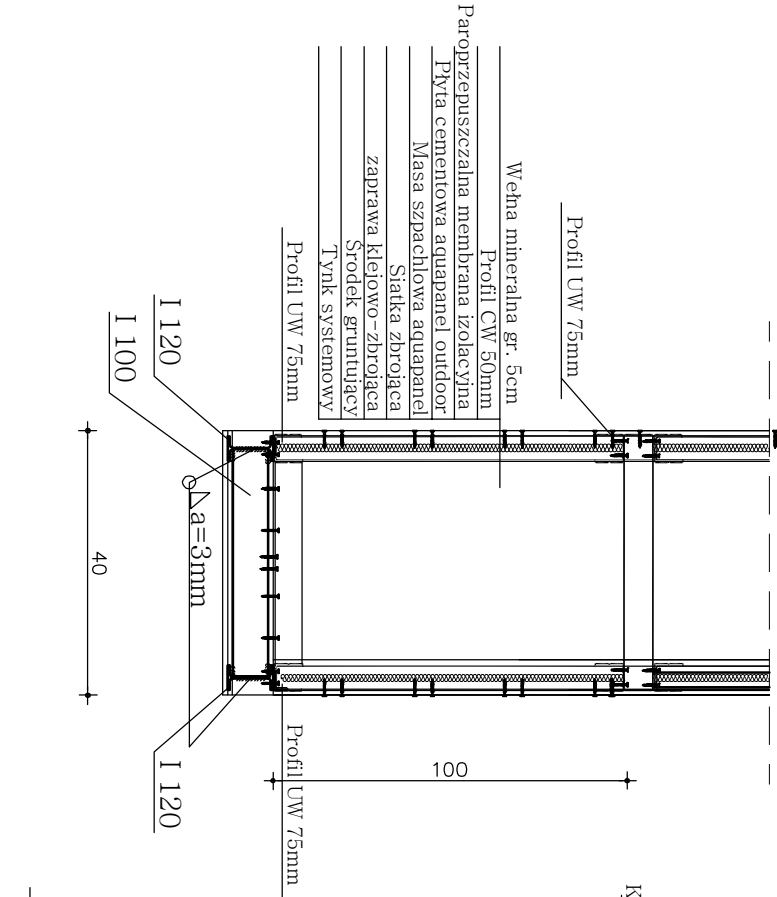
Zabudowa zewnętrznego przewodu kominowego wg systemu Knauf - Aquapanel

Rzut zabudowy przewodu skala 1:20

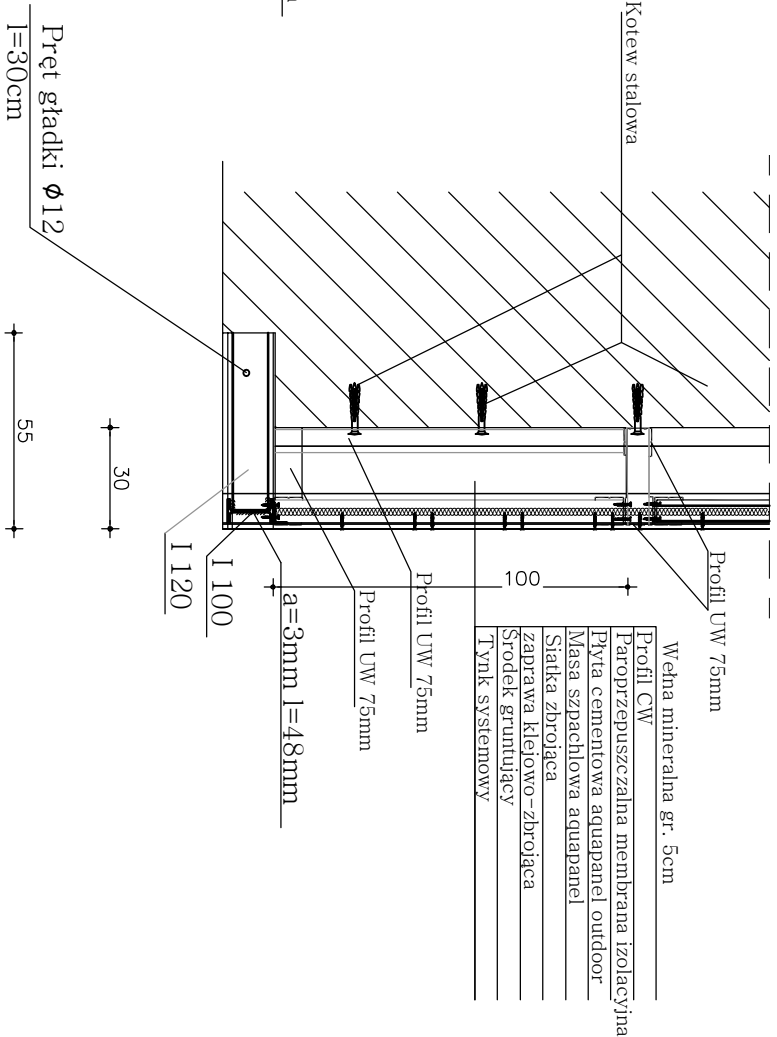


Przekroje zabudowy przewodu skala 1:20

Przekrój 2-2



Przekrój 1-1



Inwestor: Miejski Zarząd Budynków ul. Gen. Władysława Andersa 48 58-304 Wałbrzych		Pracownia: ZG PROJEKT 58-100 Świdnica, ul. Wałbrzyska 25/27	
Temat: Wentylacja nawiewno-wywiewna w lokalu mieszkalnym nr 4 w budynku przy ul. Braci Śniadeckich 8 w Wałbrzychu		Skala: 1:50	
Tytuł rysunku : Obudowa komina wentylacyjnego W-1		Data: 19.01.16	
Projektant : inż. Zbigniew Szumski nr upr. UAN.VI-f/3/81/88		Rys. nr: 5	
Współpraca : inż. Piotr Wajsborg		Podpis:	