

Wentylacja wywiewna z pomieszczenia kuchni M10 – kanał prowadzić jako dwuścienny $\varnothing 160/220$ mm zaizolowany termicznie. Kanał należy wyprowadzić ponad dach na wysokość 60cm. Kratkę wywiewną $\varnothing 160$ mm zamontować w ścianie, 10cm pod stropem pomieszczenia. Pod trójnikiem zamontować wyczystkę z odskraplaczem.

Istniejąca wentylacja wywiewna z pom. łazienki, kratka wentylacyjna wpięta do istniejącego komina murowanego

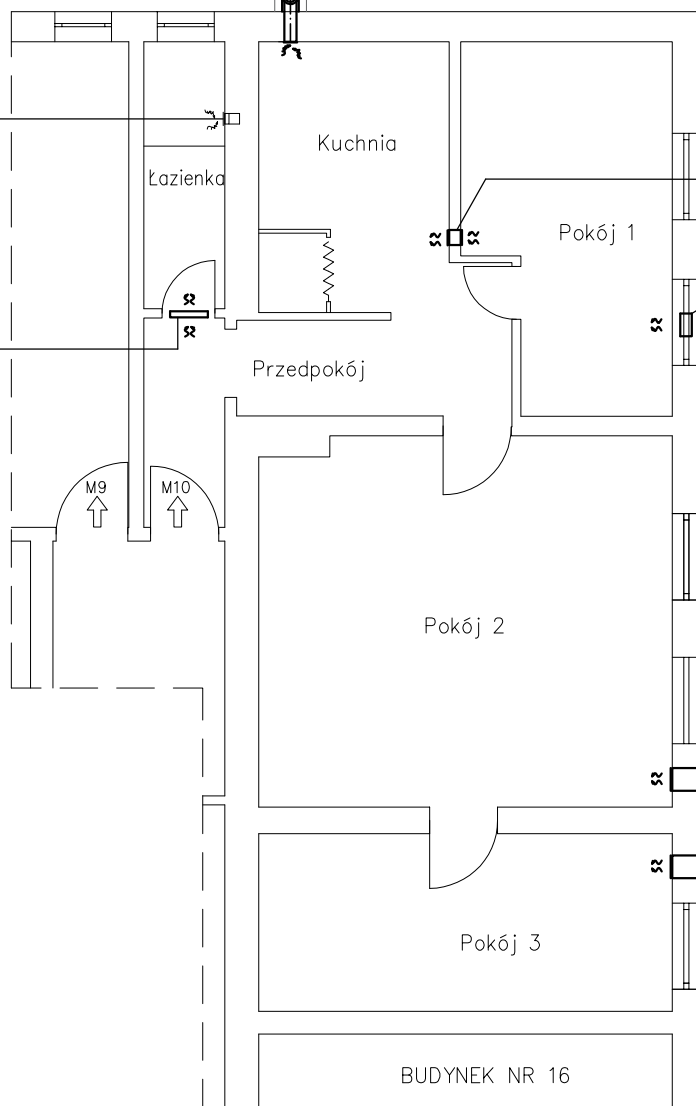
Projektowana kratka nawiewna o pow. czynnej 220cm^2

Kratka kontaktowa nawiewna o wym. $14 \times 21\text{cm}$

Proj. nawietrzak podokienny

Proj. nawietrzak podokienny

Proj. nawietrzak podokienny



- W pokojach należy zamontować nawietrzaki podokienne. Nawietrzaki podokienne typu GNP1 o wym. $250 \times 70\text{mm}$, przepływ $80\text{m}^3/\text{h}$ posiadają od wewnątrz ruchomą żaluzję do regulacji ilości napływającego powietrza. Kratka zewnętrzna (okapnik-osłona przeciwdeszczowa) wykonana jest z blachy stalowej ocynkowanej. Kanał dolotowy posiada wkład filtracyjny w klasie EU3. Teleskopowa budowa pozwala na zamontowanie do w ścianie o gr. $30\text{--}54\text{cm}$. Nawietrzaki podokienne montować 30cm nad posadzką pomieszczenia
- W ścianie pomiędzy pokojem 1 a kuchnią należy zamontować kratkę kontaktową o wym. $140 \times 210\text{mm}$, kratkę montować 30cm nad posadzką,
- W drzwiach do pom. łazienki należy zamontować kratkę nawiewną o przekroju 220cm^2

UWAGA:

Kanał wentylacji wywiewnej obudować płytami OSB o grubości 10mm montowanymi do wsporników drewnianych przytwierdzonych do ściany szczytowej. Wsporniki wykonać z drewna sosnowego zabezpieczonego przed szkodnikami drewna, grzybami i wilgocią. Płyty OSB pokryć warstwą kleju zbrojonego siatką a następnie położyć warstwę masy tynkarskiej w kolorystyce istniejącej elewacji.

Biuro projektów i usług inwestycyjnych INSTAL STD
58-302 Wałbrzych ul. Parkowa 23/1, tel. 501 292 469
Biuro: 58-304 Wałbrzych ul. Wysockiego 28 pok.23

Projektant: br. sanitarna	mgr inż. Sylwia Tchorowska	124/DOŚ/06 DOŚ/IS/0471/06	Data: 01.09.2017
Asystent: br. sanitarna	mgr inż. Jolanta Jęczkowska		
Temat:	"Budowa wentylacji nawiewno-wywiewnej w kuchniach w lokalach mieszkalnych nr 4, 8, 10 zlokalizowanych w budynku przy ul. Polnej 14 w Wałbrzychu" dz. nr 556 obręb nr 26 Nowe Miasto		Stadium: PB
Inwestor:	Miejski Zarząd Budynków Sp. z o.o. ul. Generała Andersa 48, 58-304 Wałbrzych		Skala: 1:100
Tytuł rys.:	RZUT LOKALU MIESZKALNEGO NR 10 – WENTYLACJA NAWIEWNO-WYWIEWNA		Nr rys.: 3