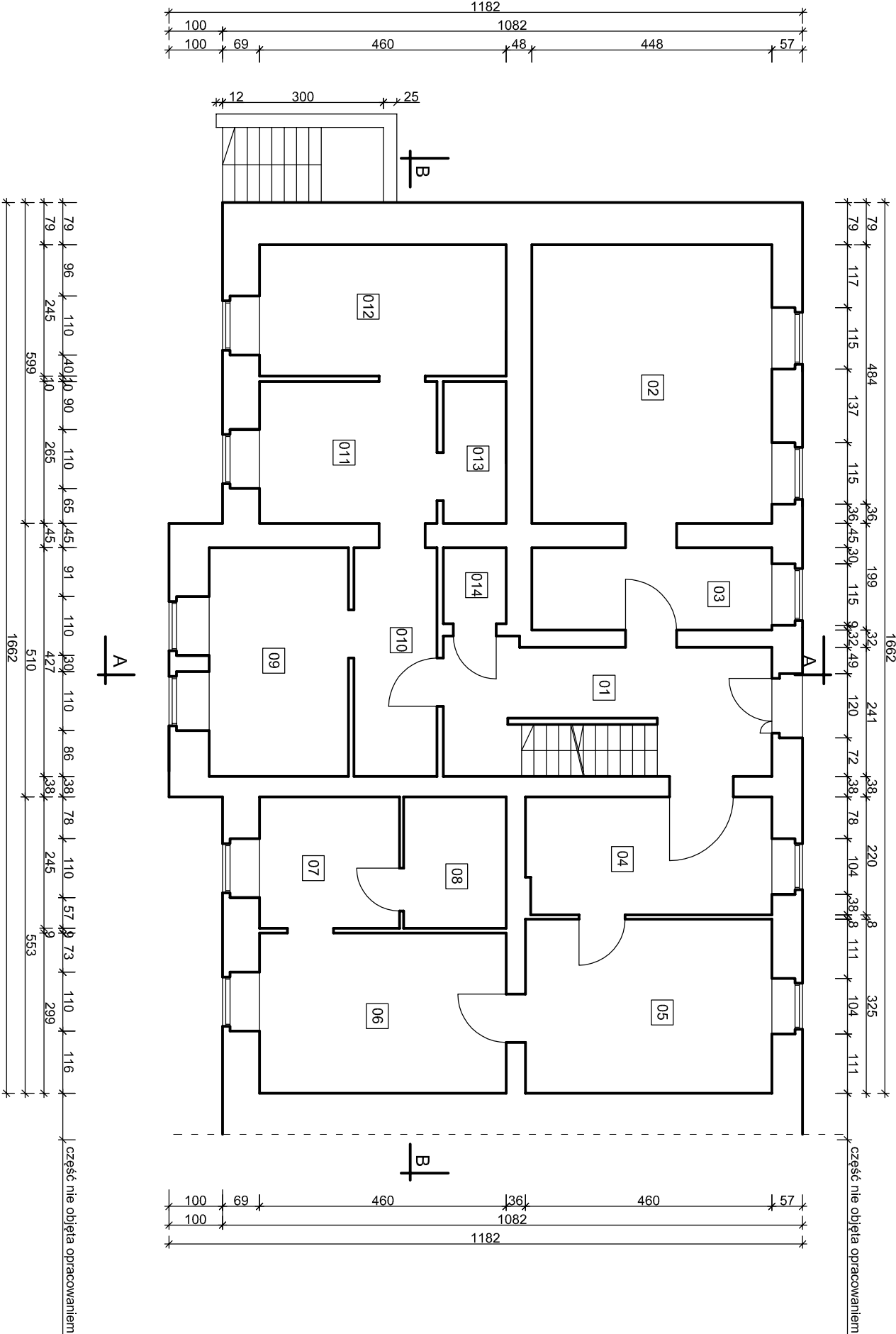


| NR | FUNKCJA |
|------------|-----------------|
| 01 | KLATKA SCHODOWA |
| LOKAL NR 1 | |
| 02 | POKÓJ |
| 03 | KUCHNIA |
| LOKAL NR 3 | |
| 04 | KUCHNIA |
| 05 | POKÓJ |
| 06 | POKÓJ |
| 07 | POKÓJ |
| 08 | ŁAZIENKA |
| LOKAL NR 2 | |
| 09 | KUCHNIA |
| 010 | PRZEDPOKÓJ |
| 011 | POKÓJ |
| 012 | POKÓJ |
| 013 | ŁAZIENKA |
| 014 | WC |

ZESTAWIENIE POMIESZCZEŃ - PARTER



| | | | |
|---|--|-----------|--------------------|
| <div><div><div><div><div><div></div><div>IAR-PROJECT</div></div></div><div><div>Anna Rabiniańk</div><div>PRACOWNIA PROJEKTOWA</div></div></div></div><div><div>tel. +48 604 24 08 12</div><div>e-mail: annarabiniańk@wp.pl</div><div>ul. Palisadowa 34/5</div><div>58-316 Wałbrzych</div><div>NIP 886-261-82-45</div><div>REGON 021294181</div></div></div> | | | |
| Projektant: | mgr inż. Anna Rabiniańk | 77/Doś/10 | Data: 02.2018 |
| | Doś/Bo/0394/10 | | |
| Temat: | REMONT STROPOW ORAZ NADPROŻY NAD PIWNICAMI W BUDYNKU PRZY UL. SZKOLNEJ 9 W WAŁBRZYCHU | | Stadium: INWENT |
| Inwestor: | Wspólnota Mieszkaniowa budynku przy ul. Szkolnej 9 ul. Andersa 48, 58-304 Wałbrzych | | Skala: 1:100 |
| Tytuł rys.: | Rzut partenu | | Nr rys.: 2/NW |