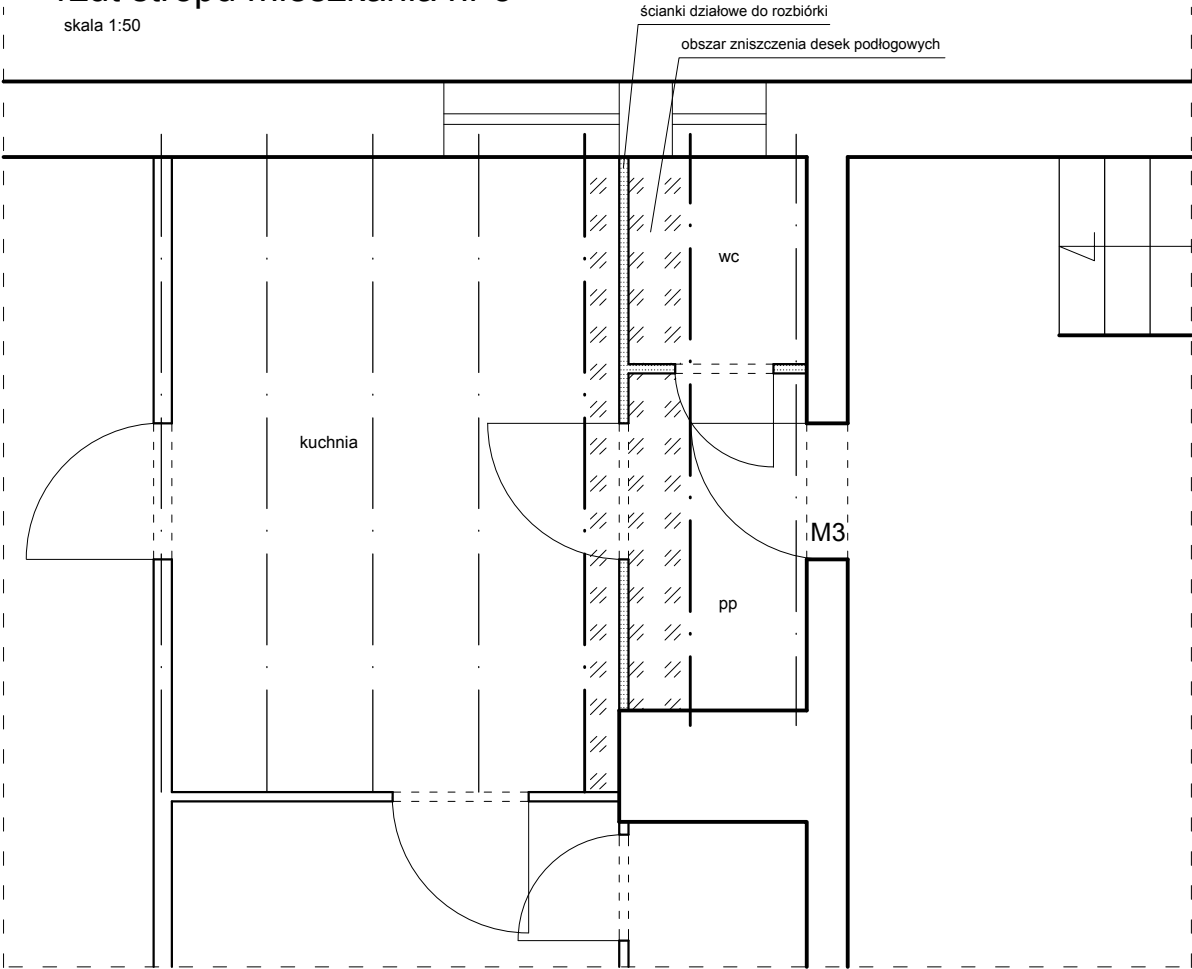


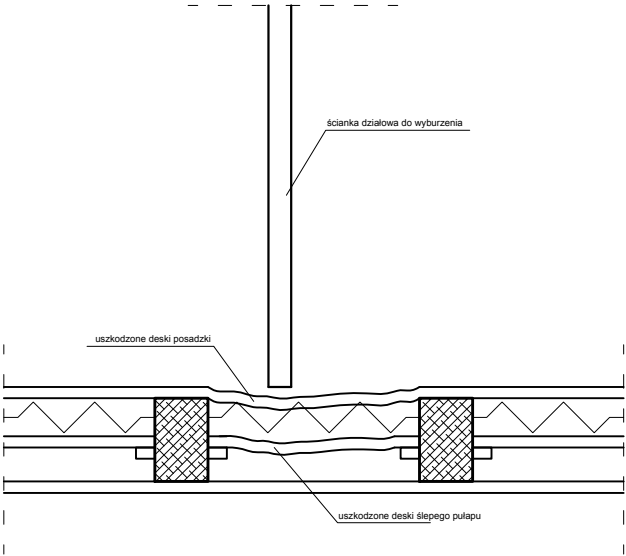
rzut stropu mieszkania nr 3

skala 1:50



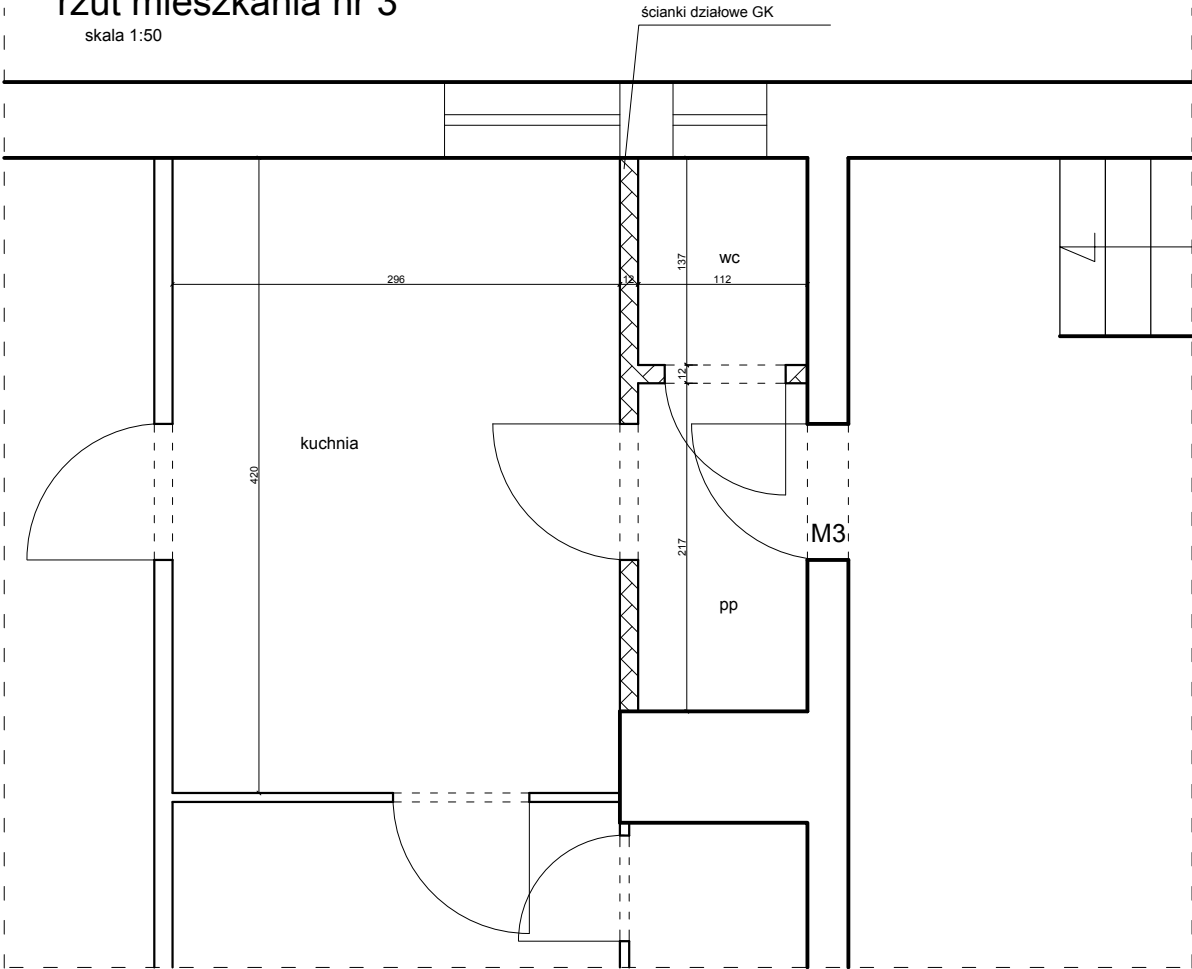
przyczyna uszkodzenia stropu drewnianego

skala 1:20



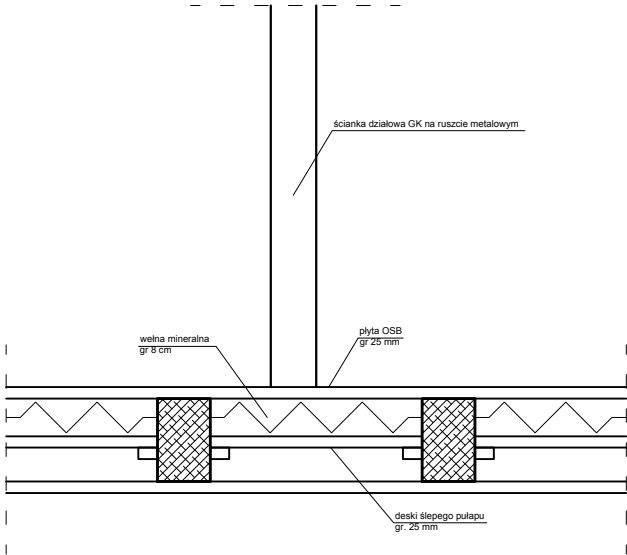
rzut mieszkania nr 3

skala 1:50



prace naprawcze

skala 1:20



UWAGI:

1. Wszystkie roboty należy wykonać zgodnie z Polskimi Normami, Warunkami technicznymi wykonania i odbioru robót, budowlanych opracowanymi przez Instytut Techniki Budowlanej oraz zasadami wiedzy i sztuki budowlanej ;
2. Wszystkie wymiary należy sprawdzić na budowie ;
3. Wszystkie elementy składowe przyjmować na podstawie zweryfikowanych obmiarów rzeczywistych na obiekcie ;
4. Rysunki rozpatrywać łącznie z informacjami zawartymi w części opisowej ;
5. Ewentualne rozwiązania zastienne uzgodnić z inwestorem i projektantem ;
6. Wszystkie elementy i rozwiązania systemowe wykonywać zgodnie z zaleceniami producenta ;
7. W przypadku stwierdzenia rozbieżności w wymiarach przerwać pracę i skontaktować się z projektantem ;
8. W przypadku stwierdzenia uszkodzenia drewnianych belek stropowych należy je wzmocnić przez obustronne obłożenie krawędziakami 50x200 mm ;

Pracownia Projektowa M&W

ul. Jesienna 18  
58-301 Wałbrzych

tel.: +48 697 978 872  
e-mail: w.czerwinski@yahoo.pl



OPRACOWAŁ:	inż. Mateusz Czerwiński				
PROJEKTOWAŁ:	mgr inż. Wojciech Czerwiński				
INWESTOR:	Wspólnota Mieszkaniowa przy ul. Wańkowicza 2A w Wałbrzychu				
OBIKT:	budynek przy ul. Wańkowicza 2A w Wałbrzychu				
TYTUŁ RYSUNKU:	prace naprawcze drewnianego stropu mieszkania nr 3				
DATA:	13-03-2018	SKALA:	1:50/20	RYS/ILUŚĆ:	1/4