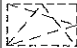


1	COKÓŁ – CEGŁA KLINKIEROWA POKRYTA POWŁOKĄ MALARSKĄ
2	ELEWACJA – TYNK CEMENTOWO-WAPIENNY, KAT.III, GŁADKI
3	DETALE ARCHITEKTONICZNE – BONIE TASIEMKOWE
4	DRZWI METALOWE DO LOKALI UŻYTKOWYCH
5	OKNA NA STRYCHU – DREWNIANE OŚCIEŻNICOWE
6	OKNA W PIWNICACH – DREWNIANE KROSNOWE
	OKNA Z PROFILU PCV, JEDNORAMOWE, SKRZYDŁA UCHYLNO-ROZWIERANE

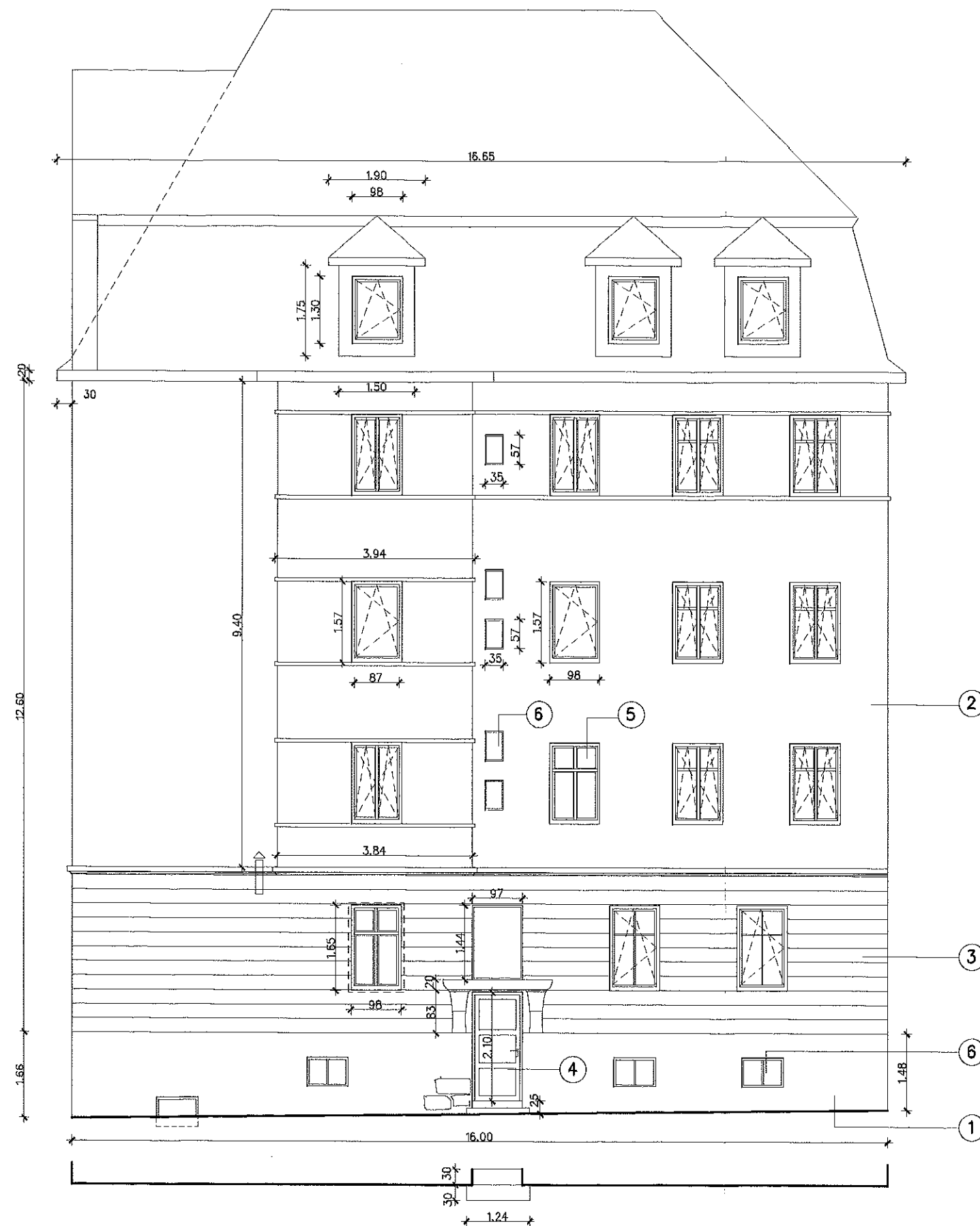
RYNNY I RURY SPUSTOWE – BLACHA STALOWA, OCYNKOWANA  
 OBRÓBKI BLACHARSKIE – BLACHA STALOWA, OCYNKOWANA  
 PARAPETY – BLACHA STALOWA, POWLEKANA LUB BLACHA STALOWA OCYNKOWANA

JEDNOSTKA PROJEKTOWA
<b>ARCH</b> <b>id</b> <small>58-309 Wałbrzych ul. Boya-Zelenskigo 49 e-mail: arch.id@wp.pl</small>

ZESPÓŁ PROJEKTOWY	PODPIS
PROJEKTANT: ARCH. IWONA DZIEDZIC	NR UPR. AU-F2/188/81
SPRWDZAJACY:	NR UPR.
PROJEKTANT	NR UPR.
SPRAWDZAJACY:	NR UPR.

OBIEKT/ZAKRES OPRACOWANIA
REMONT ELEWACJI Z DOCIEPLENIEM ŚCIAN WRAZ Z IZOLACJĄ PIONOWĄ BUDYNKU
TYTUŁ RYSUNKU
ELEWACJA PÓŁNOCNA INWENTARYZACJA

ADRES OBIEKTU BUDOWLANEGO				
GMINA WAŁBRZYCH	MIEJSCOWOŚĆ WAŁBRZYCH	ULICA, NR FRYDERYKA CHOPINA 16		
DZIAŁKA NR: 677		INWESTOR: WSPÓLNOTA MIESZKANIOWA		
OBREB: NOWE MIASTO NR 21		FRYDERYKA CHOPINA 16 W WAŁBRZYCHU		
STADIUM	BRANŻA	DATA	SKALA	NR RYSUNKU
PB	ARCH.	STYCZEŃ 2017	1:100	1/INW



1	COKÓŁ – BLOKI KAMIENNE Z PIASKOWCA
2	ELEWACJA – TYNK CEMENTOWO-WAPIENNY, KAT.III, GŁADKI
3	DETALE ARCHITEKTONICZNE – BONIE TASIEMKOWE
4	DRZWI WEJŚCIOWE ALUMINIOWE Z NASWIECZENIEM
5	OKNA DREWNIANE SKRZYNKOWE
6	OKNA W PIWNICACH I POM. SANITARNYCH – DREWNIANA KROSNOWA
	OKNA Z PROFILU PCV, JEDNORAMOWE, SKRZYDŁA UCHYLNÓ-ROZWIERTANE

RYNNY I RURY SPUSTOWE – BLACHA STALOWA, OCYNKOWANA  
OBRÓBKI BLACHARSKIE – BLACHA STALOWA, OCYNKOWANA  
PARAPETY – BLACHA STALOWA, POWLEKANA LUB BLACHA STALOWA OCYNKOWANA

JEDNOSTKA PROJEKTOWA

ARCH

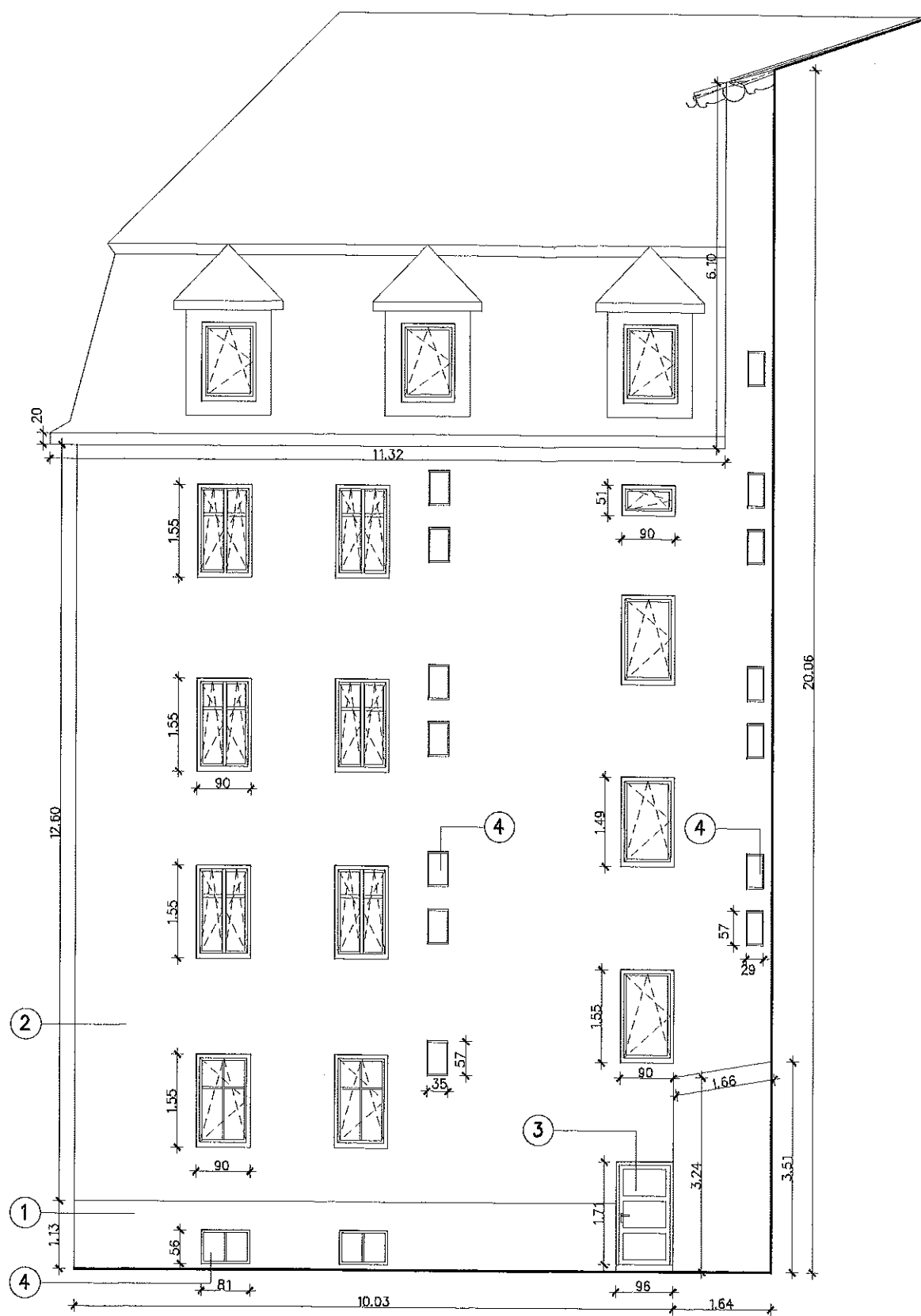
id

58-309 Wałbrzych ul. Dąbo-Zełenskiego 49 e-mail: arch.id@wp.pl

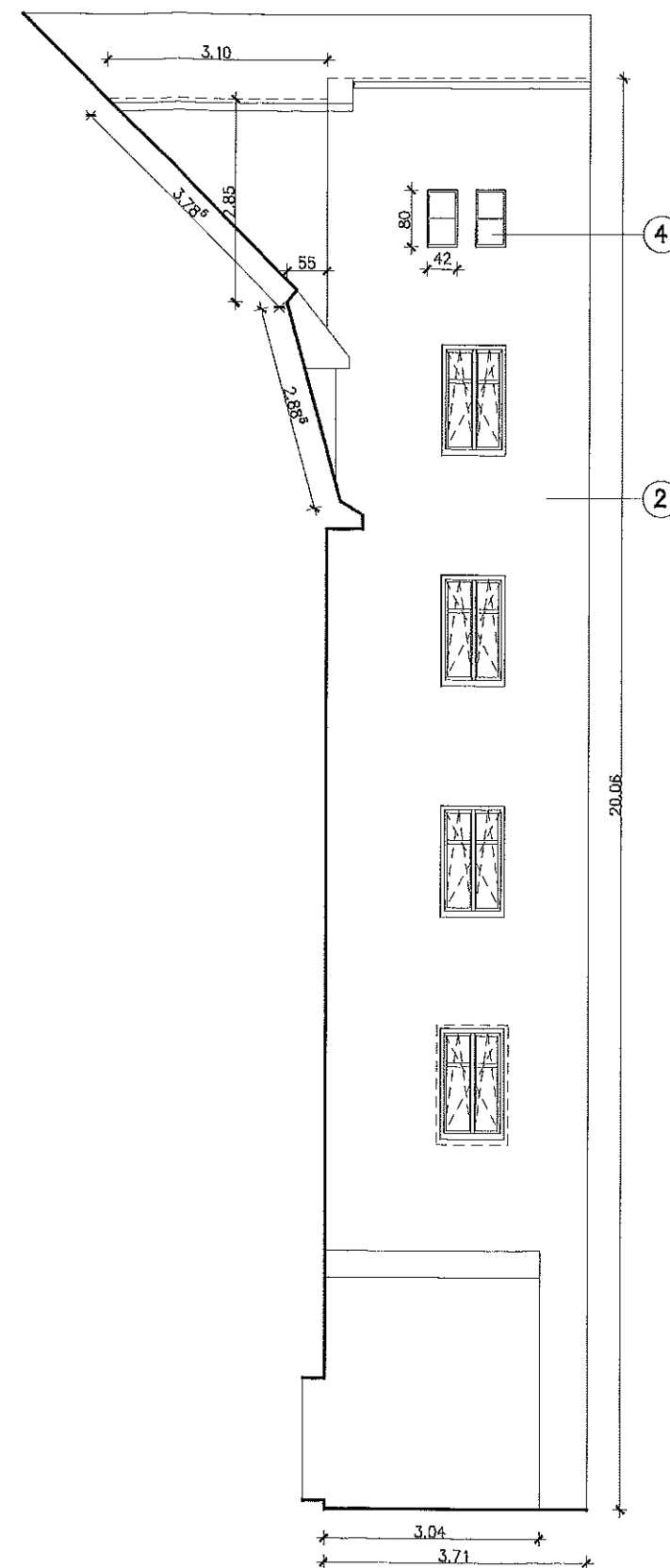
KONSTRUKCJA ARCHITEKTURA	ZESPÓŁ PROJEKTOWY		RODZIS
	PROJEKTANT:	NR UPR.	
	ARCH. IWONA DZIEDZIC	AU-F2/188/81	
	SPRWDZAJACY:	NR UPR.	
KONSTRUKCJA	PROJEKTANT	NR UPR.	
	SPRAWDZAJACY:	NR UPR.	

OBIEKT/ZAKRES OPRACOWANIA	
REMONT ELEWACJI Z DOCIEPLENIEM ŚCIAN WRAZ Z IZOLACJĄ PIONOWĄ BUDYNKU	
TYTUŁ RYSUNKU	
ELEWACJA PŁN. – ZACH. INWENTARYZACJA	

ADRES OBIEKTU BUDOWLANEGO				
GMINA	MIEJSCOWOŚĆ	ULICA, NR		
WAŁBRZYCH	WAŁBRZYCH	FRYDERYKA CHOPINA 16		
DZIAŁKA NR:	677	INWESTOR: WSPÓLNOTA MIESZKANIOWA		
OBREB:	NOWE MIASTO NR 21	FRYDERYKA CHOPINA 16 W WAŁBRZYCHU		
STADIUM	BRANŻA	DATA	SKALA	NR RYSUNKU
PB	ARCH.	STYCZEŃ 2017	1:100	2/INW



ELEWACJA PŁD.



ELEWACJA ZACH.

JEDNOSTKA PROJEKTOWA

**ARCH** **id.** BIURO ARCHITEKTURY

58-308 Wałbrzych, ul. Boya-Zelenskiego 49 e-mail: arch.id@wp.pl

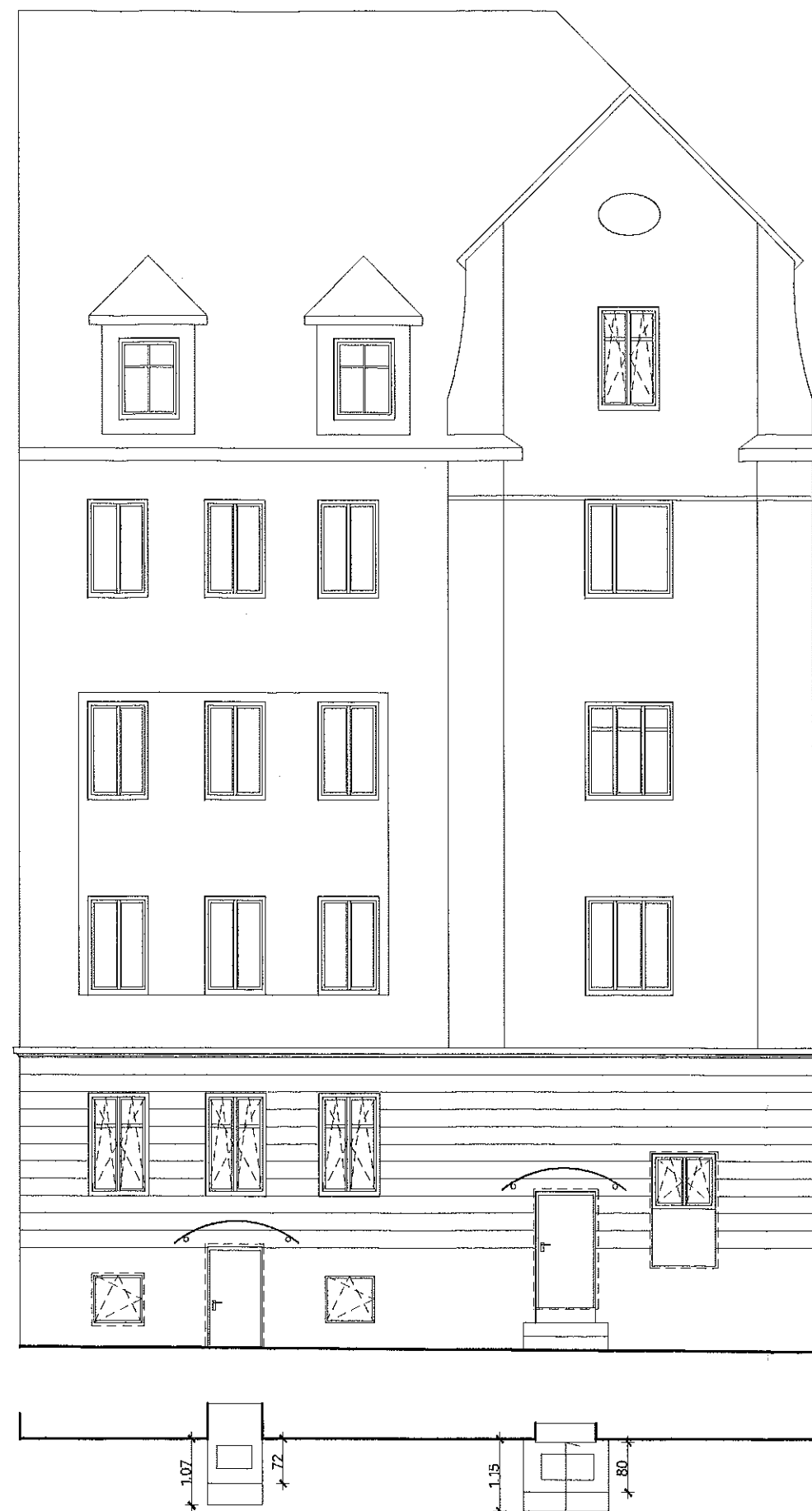
ZESPÓŁ PROJEKTOWY		PODPIS
PROJEKTANT:	NR UPR.	
ARCH. IWONA DZIEDZIC	AU-F2/188/81	
SPRWDZAJĄCY:	NR UPR.	
PROJEKTANT	NR UPR.	
SPRAWDZAJĄCY:	NR UPR.	

OBIEKT/ZAKRES OPRACOWANIA
REMONT ELEWACJI Z DOCIEPLENIEM ŚCIAN WRAZ Z IZOLACJĄ PIONOWĄ BUDYNKU
TYTUŁ RYSUNKU
ELEWACJA PŁD ORAZ ZACH. INWENTARYZACJA

1	COKÓŁ – BLOKI KAMIENNE Z PIASKOWCA
2	ELEWACJA – TYNK CEMENTOWO-WAPIENNY, KAT.III, GŁADKI
3	DRZWI WEJŚCIOWE DREWNIANE PŁYCIOWE
4	OKNA W PIWNICACH I POM. SANITARNYCH – DREWNIANE KROSNOWE
	OKNA Z PROFILU PCV, JEDNORAMOWE, SKRZYDŁA UCHYLNÓ-ROZWIERANE

RYNNY I RURY SPUSTOWE – BLACHA STALOWA, OCYNKOWANA  
 OBRÓBKİ BLACHARSKIE – BLACHA STALOWA , OCYNKOWANA  
 PARAPETY – BLACHA STALOWA, POWLEKANA LUB BLACHA STALOWA OCYNKOWANA

ADRES OBIEKTU BUDOWLANEGO				
GMINA	MIEJSCOWOŚĆ	ULICA, NR		
WAŁBRZYCH	WAŁBRZYCH	FRYDERYKA CHOPINA 16		
DZIAŁKA NR:	677	INWESTOR: WSPÓLNOTA MIESZKANIOWA		
OBREB:	NOWE MIASTO NR 21	FRYDERYKA CHOPINA 16 W WAŁBRZYCHU		
STADIUM	BRANŻA	DATA	SKALA	NR RYSUNKU
PB	ARCH.	STYCZEŃ 2017	1:100	3/INW



JEDNOSTKA PROJEKTOWA

ARCH

INOWA STUDIO

58-308 Wałbrzych ul. Boya-Zelenskiego 49 e-mail: arch.id@wp.pl

ZESPÓŁ PROJEKTOWY		PODPIS
KONSTRUKCJA ARCHITEKTURA	PROJEKTANT: NR UPR. ARCH. IWONA DZIEDZIC AU-F2/188/81	
	SPRWDZAJACY: NR UPR.	
KONSTRUKCJA	PROJEKTANT NR UPR.	
	SPRAWDZAJACY: NR UPR.	

OBIEKT/ZAKRES OPRACOWANIA	
REMONT ELEWACJI Z DOCIEPLENIEM ŚCIAN WRAZ Z IZOLACJĄ PIONOWĄ BUDYNKU	
TYTUŁ RYSUNKU	
ELEWACJA PÓŁNOCNA	REMONT

<div>1</div> <div>COKÓŁ , ŚCIANY FUNDAMENTOWE – REMONT IZOLACJA PIONOWA PRZECIWWILGOCIOWA ŚCIAN FUNDAMENTOWYCH – – DEZYNFEKCJA PODŁOŻA PREPARATEM STOPRIM FUNGAL – ODGRZYBIENIE PREPARATEM ODGRZYBIAJĄCYM – WARSTWA WYRÓWNAWCZA Z ZAPRAWY CEMENTOWEJ +2*DISPERBIT – FOLIA KUBELKOWA COKÓŁ – RENOWACJA CEGŁY KLINKIEROWEJ HYDRO PIASKOWANIE POWIERZCHNI CEGŁY – WYKONANIE ZABIEGÓW DEZYNFEKCYJNYCH PREPARATEM STOPRIM FUNGAL LUB RÓWNOWAŻNYM – RENOWACJA I REKONSTRUKCJA SPOIN ZAPRAWA FUGOWĄ Z TRASEM M5 DO ZABYTKOWYCH MURÓW – SYSTEM STO LUB RÓWNOWAŻNY, SPOINY WKŁESŁE – HYDROFOBIZACJA PREPARATEM ISPO FASSADENCHUTZ BS 290PL LUB RÓWNOWAŻNYM</div>				
<div>2</div> <div>ŚCIANA – RENOWACJA – SKUCIE POWŁOKI TYNKARSKIEJ – DEZYNFEKCJA PODŁOŻA PREPARATEM STOPRIM FUNGAL LUB RÓWNOWAŻNYM – WZMOCNIENIE PODŁOŻA PREPARATEM GRUNTUJĄCYM STOPRIM GRUNDEX – TYNK CEMENTOWO – WAPIENNY KAT. III – SZPACHLOWANIE ZBROJONE SIATKĄ Z WŁOKNA SZKLANEGO – TYNK CIENKOWARSTWOWY SIŁKATOWY GŁADKI BARWIONY W MASIE W PARTERZE TYNK BONIOWANY</div>				
<div>3</div> <div>OKNA W PIWNICACH – WYMIANA OKNA Z PROFILU PCV, JEDNORAMOWE, JEDNOSKRZYDŁOWE, SKRZYDŁA UCHYLNÓ – ROZMIERANE, W RAMY OKIENNE WBUDOWANY NAWIEWNIK HIGROSTEROWANY</div>				
<div>4</div> <div>ZDASZENIE WEJŚCIA – PROJEKTOWANE ZADASZENIE ŁUKOWE Z POLIWĘGLANU PRZEZROCZYSTEGO, KONSTRUKCJA WSPORNIKOWA, METALOWA, MOCOWANA DO ŚCIANY NA KOTWY WKLEJANE</div>				
<div>5</div> <div>OKNA W LOKALACH MIESZKALNYCH – WYMIANA OKNA Z PROFILU PCV, JEDNORAMOWE, DWUSKRZYDŁOWE, SKRZYDŁA UCHYLNÓ – ROZMIERANE, W RAMY OKIENNE WBUDOWANY NAWIEWNIK HIGROSTEROWANY</div>				
<div>7</div> <div>SCHODY WEJŚCIOWE DO LOKALI UŻYTKOWYCH – ODBUDOWA – BETON B25 MONOLITYCZNY – OKŁADZINA STÓPN – PŁYTY KAMIENNE Z GRANITU MŁOTOWANEGO GR.3CM – W SPOCZNIK WBUDOWAĆ WYCIERACZKĘ Z POLIESTRU WZMOCNIONEGO WŁÓKNEM SZKLANYM , RUSZT METALOWY, ODWODNIENIE WBUDOWANE</div>				
<div></div> <div>OKNA DREWNIANE WYMAGAJĄCE WYMIANY</div>				
<div></div> <div>KRATY ISTNIEJĄCE – RENOWACJA</div>				
ZABEZPIECZENIE PRZED PTAKAMI – KOLCE ZABEZPIECZAJĄCE PRZED PTAKAMI NA GZYMSACH ORAZ OBUSTRONNIE NA KRAWĘDZIACH KOŃCÓWEK KROKWI OD STRONY ELEWACJI TYLNEJ				
RYNNY I RURY SPUSTOWE – WYMIANA BLACHA STAŁOWA OCYNKOWANA GR. 0,60MM				
PARAPETY OKIENNE – PŁYTKA PARAPETOWA KLINKIEROWA GRAFIT – CERRAD PARAPETY WE WSZYSTKICH OKNACH BUDYNKU DOCIEPLONE OD SPÓDU STYROPIANEM GR.3CM				
OBRÓBKI BLACHARSKIE BLACHA STAŁOWA POWLEKANA GR. 0,7MM – KOLOR DACHÓWKI				
SZAFKA ELEKTRYCZNA I GAZOWA – W POROZUMIENIU Z WŁAŚCICIELAMI SIECI GAZOWEJ I ELEKTRYCZNEJ SKORODOWANE SZAFKI WYMIENIĆ NA NOWE.				
KABLE TELETECHNICZNE – LUZNO WISZĄCE KABLE TELETECHNICZNE NALEŻY W POROZUMIENIU Z OPERATORAMI SIECI ZABUDOWAĆ W RURACH OCHRONNYCH I UKRYĆ W BRUZZACH POD TYNKIEM LUB DOCIEPLENIEM				
ADRES OBIEKTU BUDOWLANEGO				
GMINA	MIEJSCOWOŚĆ	ULICA, NR		
WAŁBRZYCH	WAŁBRZYCH	FRYDERYKA CHOPINA 16		
DZIAŁKA NR:		677	INWESTOR: WSPÓLNOTA MIESZKANIOWA	
OBRĘB: NOWE MIASTO NR 21			FRYDERYKA CHOPINA 16 W WAŁBRZYCHU	
STADIUM	BRANŻA	DATA	SKALA	NR RYSUNKU
ZALOZENIA DO REMONTU	ARCH.	STYCZEN 2017	1:100	1/A



- ① COKÓŁ, ŚCIANY FUNDAMENTOWE – REMONT  
IZOLACJA PIONOWA PRZECIWWILGOCIOWA ŚCIAN FUNDAMENTOWYCH –  
– DEZYNFEKCJA PODŁOŻA PREPARATEM STOPRIM FUNGAL  
– ODGRZEBIENIE PREPARATEM ODGRZEBIAJĄCYM  
– WARSTWA WYRÓWNAWCZA Z ZAPRAWY CEMENTOWEJ +2\*DISPERBIT  
– FOLIA KUBELKOWA  
COKÓŁ – RENOWACJA BLOKÓW KAMIENNYCH  
HYDRO PIASKOWANIE POWIERZCHNI KAMienia  
– WYKONANIE ZABIEGÓW DEZYNFEKCYJNYCH PREPARATEM  
STOPRIM FUNGAL LUB RÓWNOWAZNYM  
– RENOWACJA I REKONSTRUKCJA SPOIN ZAPRAWA FUGOWA  
Z TRASEM M5 DO ZABYTKOWYCH MUROW – SYSTEM STO  
LUB RÓWNOWAZNY, SPOINY WKLESLE  
– HYDROFIZACJA PREPARATEM ISPO FASSADENCHUTZ BS 290PL  
LUB RÓWNOWAZNYM
- ② ŚCIANA – RENOWACJA  
– SKUCIE POWŁOKI TYNKARSKIEJ  
– DEZYNFEKCJA PODŁOŻA PREPARATEM STOPRIM FUNGAL LUB RÓWNOWAZNYM  
– WZMOCNIENIE PODŁOŻA PREPARATEM GRUNTUJĄCYM STOPRIM GRUNDEX  
– TYNK CEMENTOWO – WAPIENNY KAT. III  
– SZPACHLOWANIE ZBROJONE SIATKĄ Z WŁÓKNA SZKLANEGO  
– TYNK CIENKOWARSTWOWY SILIKATOWY GŁADKI BARWIONY W MASIE  
W PARTERZE TYNK BONIOWANY
- ③ OKNA W PIWNICACH I POM, SANITARNYCH – WYMIANA  
OKNA Z PROFILU PCV, JEDNORAMOWE, JEDNOSKRZYDŁOWE,  
SKRZYDŁA UCHYLNO – ROZMIERANE. W RAMY OKIENNE WBUDOWANY  
NAWIEWNIK HIGROSTEROWANY
- ④ OKNA W LOKALACH MIESZKALNYCH – WYMIANA  
OKNA Z PROFILU PCV, JEDNORAMOWE, DWUSKRZYDŁOWE,  
SKRZYDŁA UCHYLNO – ROZMIERANE. W RAMY OKIENNE WBUDOWANY  
NAWIEWNIK HIGROSTEROWANY
- OKNA DREWNIANE WYMAGAJĄCE WYMIANY
- KRATY ISTNIEJĄCE – RENOWACJA

ZABEZPIECZENIE PRZED PTAKAMI –  
KOLCE ZABEZPIECZAJĄCE PRZED PTAKAMI NA GZYMSACH ORAZ  
OBUSTRONNIE NA KRAWĘDZIACH KOŃCÓWEK KROKWI OD STRONY ELEWACJI TYLNEJ

RYNNY I RURY SPUSTOWE – WYMIANA  
BLACHA STAŁOWA OCYNKOWANA GR. 0,60MM

PARAPETY OKIENNE – PŁYTKA PARAPETOWA KLUNKIEROWA GRAFT – CERRAD  
PARAPETY WE WSZYSTKICH OKNACH BUDYNKU DOCIEPLONE OD SPÓDU STYROPIANEM GR.3CM

OBROBKI BLACHARSKIE BLACHA STAŁOWA POWLEKANA GR. 0,7MM – KOLOR DACHÓWKI

SZAFKA ELEKTRYCZNA I GAZOWA –  
W POROZUMIENIU Z WŁAŚCICIELAMI SIECI GAZOWEJ I ELEKTRYCZNEJ  
SKORODOWANE SZAFKI WYMIENIĆ NA NOWE.

KABLE TELETECHNICZNE –  
LUZNO WISZĄCE KABLE TELETECHNICZNE NALEŻY W POROZUMIENIU Z OPERATORAMI SIECI  
ZABUDOWAĆ W RURACH OCHRONNYCH I UKRYĆ W BRUZZACH POD TYNKIEM LUB DOCIEPLENIEM

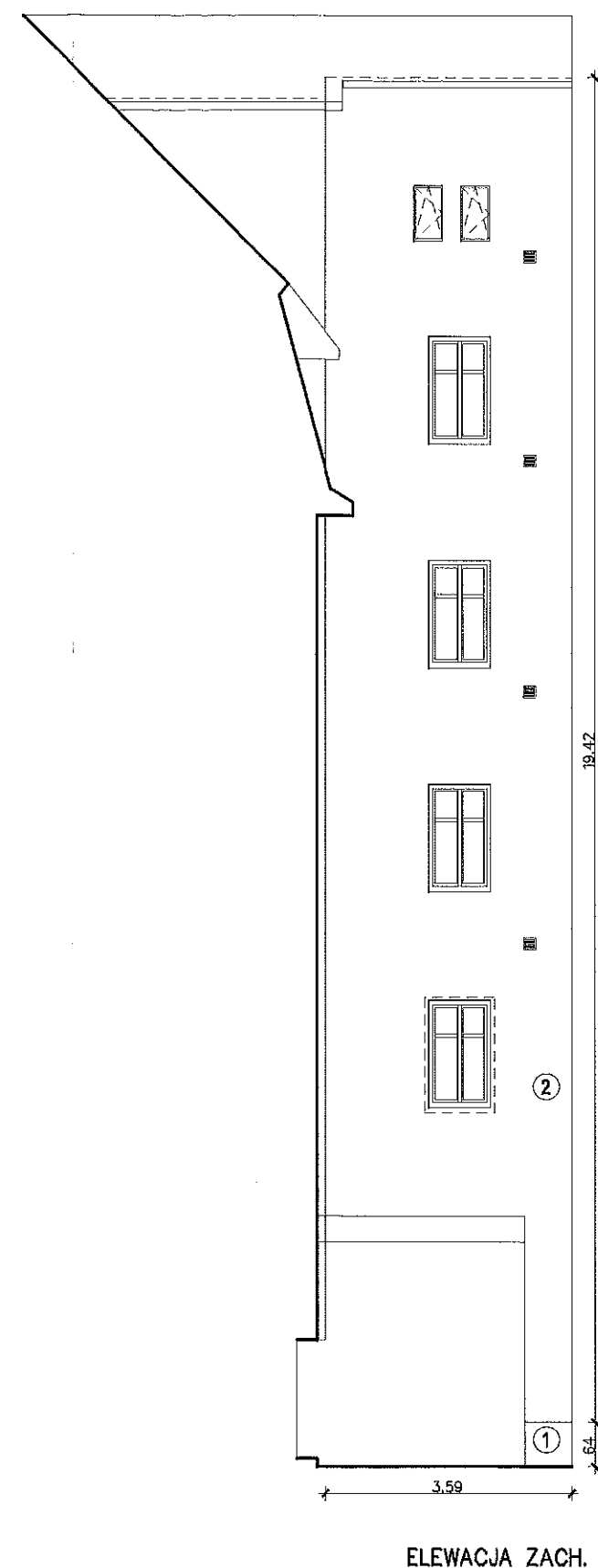
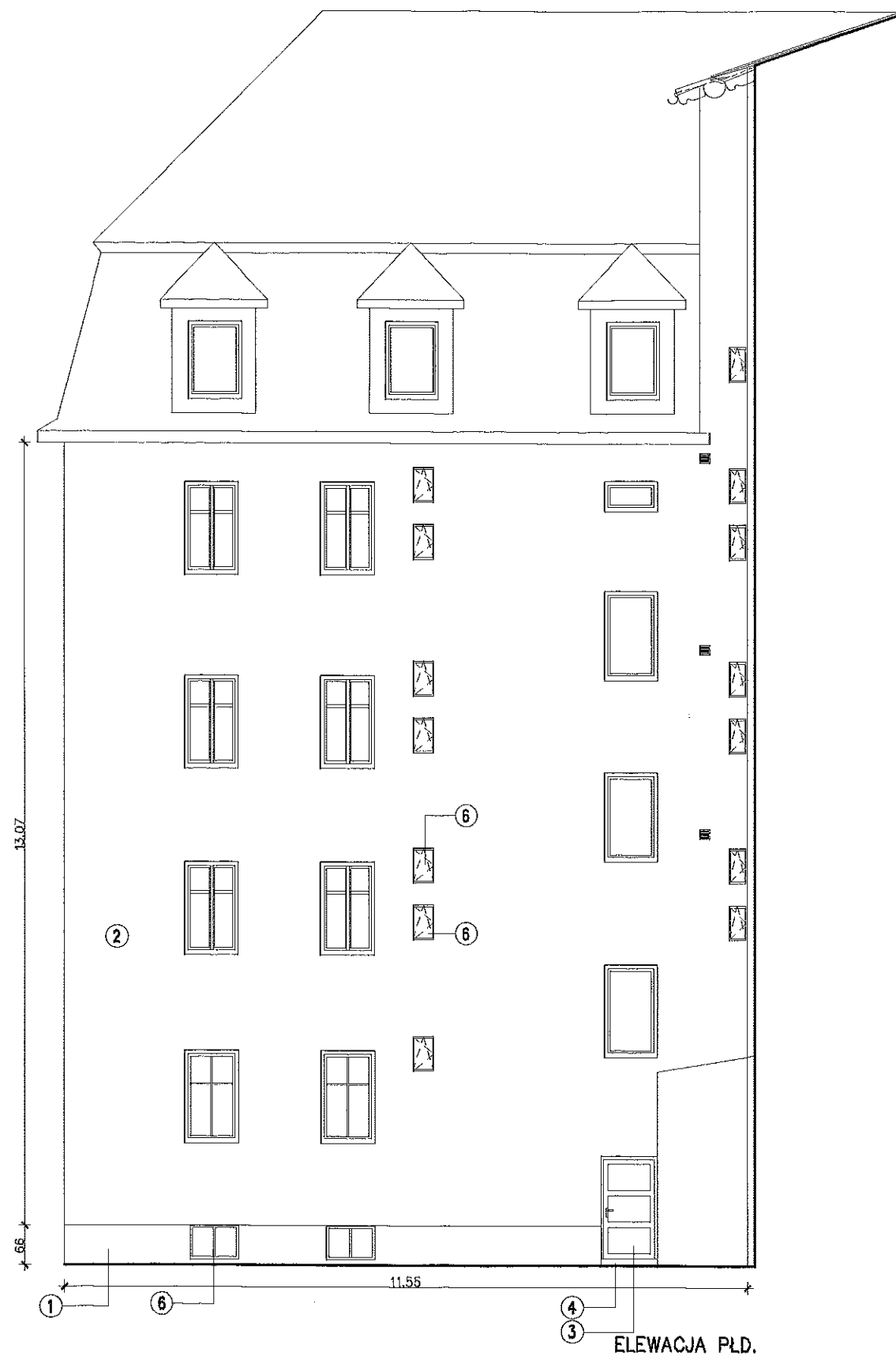
JEDNOSTKA PROJEKTOWA

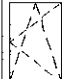
ARCH **id**  
58-309 Walbrzych ul. Baya-Zelenskigo 49 e-mail: arch.id@wp.pl

ZESPÓŁ PROJEKTOWY		PODPIS
PROJEKTANT:	NR UPR.	
ARCH. IWONA DZIEDZIC	AU-F2/188/B1	
SPRWDZAJACY:	NR UPR.	
PROJEKTANT	NR UPR.	
SPRAWDZAJACY:	NR UPR.	

OBIEKT/ZAKRES OPRACOWANIA	
REMONT ELEWACJI Z DOCIEPLENIEM ŚCIAN WRAZ Z IZOLACJĄ PIONOWĄ BUDYNKU	
TYTUŁ RYSUNKU	
ELEWACJA PŁN.-ZACH.	REMONT

ADRES OBIEKTU BUDOWLANEGO				
GMINA	MIEJSCOWOŚĆ	ULICA, NR		
WALBRZYCH	WALBRZYCH	FRYDERYKA CHOPINA 16		
DZIAŁKA NR:	677	INWESTOR: WSPÓLNOTA MIESZKANIOWA		
OBREB:	NOWE MIASTO NR 21	FRYDERYKA CHOPINA 16 W WALBRZYCHU		
STADIUM	BRANŻA	DATA	SKALA	NR RYSUNKU
ZALOZENIA DO REMONTU	ARCH.	STYCZEŃ 2017	1:100	2/A



- ① IZOLACJA PIONOWA PRZECIWWILGOCIOWA ŚCIAN FUNDAMENTOWYCH –  
– DEZYNFEKCJA PODŁOŻA PREPARATEM STOPRIM FUNGAL  
– WZMOCNIENIE PODŁOŻA PREPARATEM GRUNTUJĄCYM STOPRIM GRUNDEX  
– WARSTWA WYRÓWNAWCZA Z ZAPRAWY CEMENTOWEJ +2\*DISPERBIT  
– STYROPIAN EKSTRUOWANY GR. 5CM PAS SZER. 100CM PONIŻEJ TERENU  
OKŁADZINA COKOLU:  
– STYROPIAN EPS P 03 HYDROFOBOWY GR.8CM–DOCIEPLENIE COKOLU  
– PŁYTKI KLINKIEROWE ELEWACYJNE  
OSZCZĘTA, PARAPET, NADPROŻE OKIEN PIWNICZNYCH W OKŁADZINIE Z PŁYTEK  
KLINKIEROWYCH ZŁUCOWANYCH ZE ŚCIANA
- ② ŚCIANA – DOCIEPLENIE W SYSTEMIE BSD  
PRZYGOTOWANIE PODŁOŻA:  
– SKUCIE POWŁOKI TYNKARSKIEJ  
– DEZYNFEKCJA PODŁOŻA PREPARATEM STOPRIM FUNGAL LUB RÓWNOWAZNYM  
– WZMOCNIENIE PODŁOŻA PREPARATEM GRUNTUJĄCYM STOPRIM GRUNDEX  
LUB RÓWNOWAZNYM  
DOCIEPLENIE W TECHNOLOGII STO LUB RÓWNOWAZNEJ:  
– WEŁNA MINERALNA FASADOWA 030 GR. 12CM  
– TYNK NAWIERZCHNIOWY SŁUKATOWY CIENKOWARSTWOWY BARWONY W MASIE
- ③ DRZWI ZEWNĘTRZNE GOSPODARCZE – WYMIANA  
MONTAŻ DRZWI DREWNIANYCH, JEDNOSKRZYDŁOWYCH  
PŁYCINOWYCH, POKRYTYCH TRANSPARENTNĄ POWŁOKĄ MALARSKĄ  
KOLOR – CIEMNY ORZECH
- ④ STOPIEŃ WEJŚCIOWY – WYMIANA  
BŁOK KAMIENNY Z GRANITU STRZEGOMSKIEGO MŁOTKOWANEGO  
KRAWĘDZIE ZEWNĘTRZNE FAZOWANE
- ⑤ OPASKA BETONOWA – SZER. 50 CM, SPADEK OD ŚCIANY 2%  
– BETON B15 GR. 15CM NA PODSYPCE PIASKOWEJ GR. 10CM  
– DOJŚCIE PIESZE – KOSTKA BETONOWA BRUKOWA SZARA OGRANICZONA  
OBRZEŻEM BETONOWYM TRAWNIKOWYM  
– WYCIERACZKA SYSTEMOWA Z POLURETANU WZMOCNIONEGO WŁÓKNEM  
SZKLANYM, Z WŁÓDZIANYM ODWODNIENIEM
- ⑥ OKNA PIWNICZNE, W POM. SANITARNYCH – WYMIANA  
WYMIANA NA OKNA Z PROFILI PCV, JEDNOSKRZYDŁOWE, UCHYLENO–ROZMIERANE  
JEDNORAMOWE, W RAMY OKIENNE WŁÓDZIANE WYMIENIENIEM HIGROSTEROWANE  
KOLOR RAM W OKNACH PIWNIC – CIEMNY ORZECH DREWNOPODOBNE  
KOLOR RAM W OKNACH POM. SANITARNYCH – BIAŁY
-  OKNA DREWNIANE DO WYMIANY


RURY SPUSTOWE –  
BLACHA STALOWA OCYNKOWANA GR. 0.60MM

PARAPETY OKIENNE – WYMIANA  
PŁYTKI PARAPETOWE, KLINKIEROWE SZKLIWIONE, GRAFIT–CERRAD  
PARAPETY WE WSZYSTKICH OKNACH BUDYNKU DOCIEPLONE OD SPÓDU  
STYROPIANEM GR. 3CM.

OBROBKI BLACHARSKIE NA DOCIEPLENIU ŚCIANY BOCZNEJ –  
BLACHA STALOWA POWLEKANA – ANTRACYT

KABLE TELETECHNICZNE –  
LUZNO WISZĄCE KABLE TELETECHNICZNE NALEŻY W POROZUMIENIU  
Z OPERATORAMI SIECI ZABUDOWAĆ W RURACH OCHRONNYCH I  
UKRYĆ POD DOCIEPLENIEM

JEDNOSTKA PROJEKTOWA

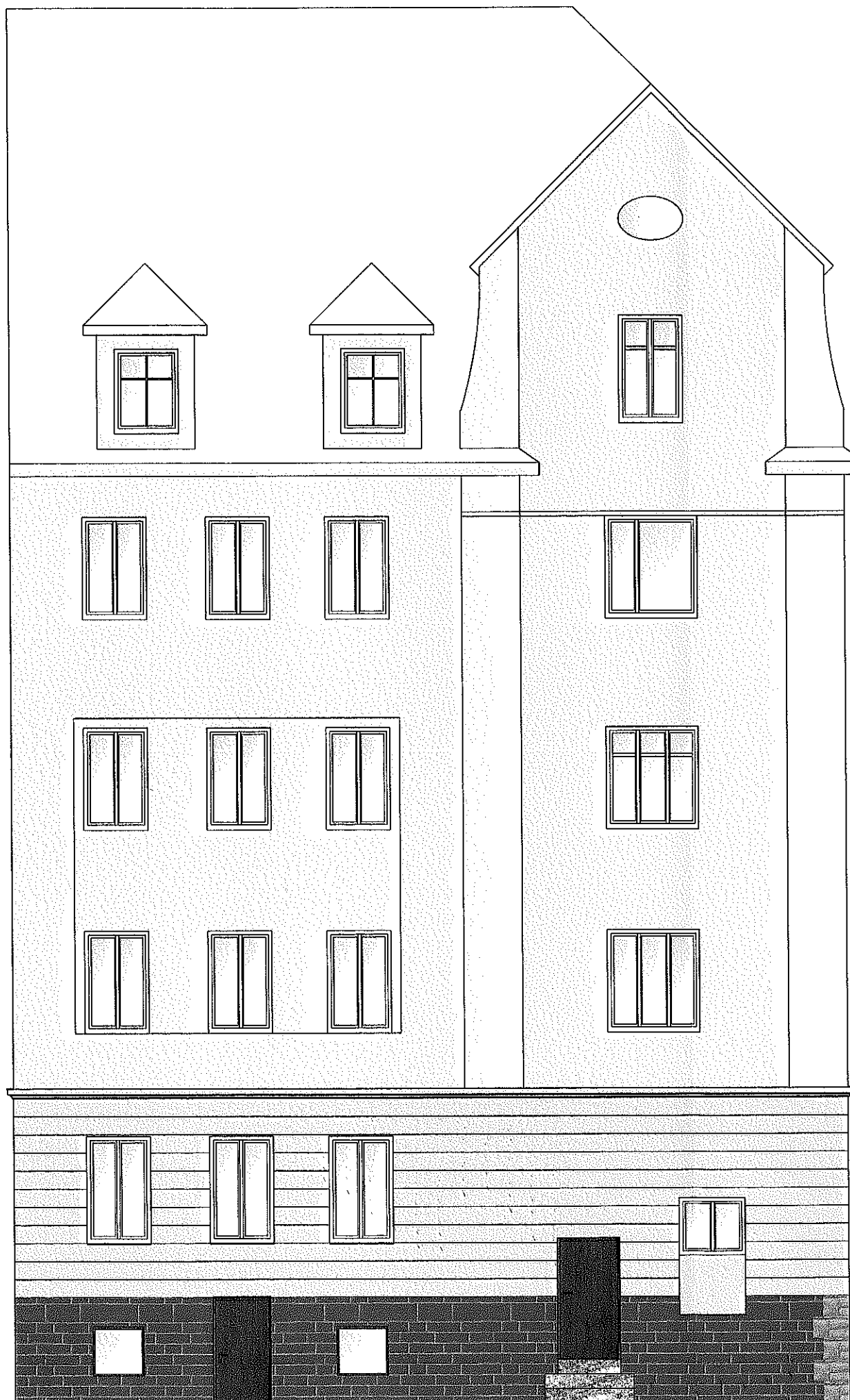
**ARCH**  **ID**

58-308 Wałbrzych ul. Boya-Zełńskiego 49 e-mail: arch.id@wp.pl

ZESPÓŁ PROJEKTOWY		PODPIS
PROJEKTANT:	NR UPR.	
	ARCH. IWONA DZIEDZIC AU–F2/188/81	
SPRWDZAJACY:	NR UPR.	
PROJEKTANT	NR UPR.	
SPRAWDZAJACY:	NR UPR.	

OBIEKT/ZAKRES OPRACOWANIA	
REMONT ELEWACJI Z DOCIEPLENIEM ŚCIAN WRAZ Z IZOLACJĄ PIONOWĄ BUDYNKU	
TYTUŁ RYSUNKU	
ELEWACJA PŁD ORAZ ZACH.	REMONT

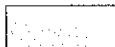
ADRES OBIEKTU BUDOWLANEGO				
GMINA	MIEJSCOWOŚĆ	ULICA, NR		
WAŁBRZYCH	WAŁBRZYCH	FRYDERYKA CHOPINA 16		
DZIAŁKA NR:	677	INWESTOR: WSPÓLNOTA MIESZKANIOWA		
OBREB:	NOWE MIASTO NR 21	FRYDERYKA CHOPINA 16 W WAŁBRZYCHU		
STADIUM	BRANŻA	DATA	SKALA	NR RYSUNKU
ZALOZENIA DO REMONTU	ARCH.	STYCZEN 2017	1:100	3/A




Kolorystyka StoDesign lub równoważny

 system STO 16 047

 system STO 16 048

 system STO 16 049

 Cokół - cegła

 rynny i rury spustowe - blacha ocynk.

Obróbki blacharskie na gzymsach - blacha stalowa powlekana 0.7 mm klejona całopowierzchniowo kolor - antracyt

Parapety - płytki klinkierowe, parapetowe, szklwione  
Grafit - Cerrad


INWESTOR

Wspólnota Mieszkaniowa  
WAŁBRZYCH, ul. Wojciecha Bogusławskiego 16

PRACOWNIA PROJEKTOWA

    
58-309 Wałbrzych ul. Boja-Zelenskiego 49 e-mail: arch.id@wp.pl

ZESPOŁ PROJEKTOWY/SPRAWDZAJĄCY

	IMIĘ I NAZWISKO	DATA	PODPIS
PROJEKTANT	MGR INŻ. ARCH. IWONA DZIEDZIC nr upr. AU-F2/188/81		

OBIEKT/ZAKRES OPRACOWANIA	BRANŻA	
REMONT ELEWACJI BUDYNKU WAŁBRZYCH, ul. Chopina 16	ARCHITEKTURA	
	STADIUM	DATA
RYSUNEK	SKALA	NR RYS.
ELEWACJA PŁN. - KOLORYSTYKA	1:100	4/A



Kolorystyka StoDesign lub równoważny

	system STO	16 047
	system STO	16 048
	system STO	16 049

	Cokół - bloki kamienne z piaskowca
	rynny i rury spustowe - blacha ocynk.

Obróbki blacharskie na gzymsach - blacha stalowa powlekana 0.7 mm klejona całopowierzchniowo kolor - antracyt

Parapety - płytki klinkierowe, parapetowe, szklione  
Grafit - Cerrad

INWESTOR

Wspólnota Mieszkaniowa  
WAŁBRZYCH, ul.Wojciecha Bogusławskiego 16

PRACOWNIA PROJEKTOWA

ARCH ID  
PRACOWNIA ARCHYTEKTONICZNA  
58-309 Wałbrzych ul. Boja-Zelenskiego 49 e-mail: arch.id@wp.pl

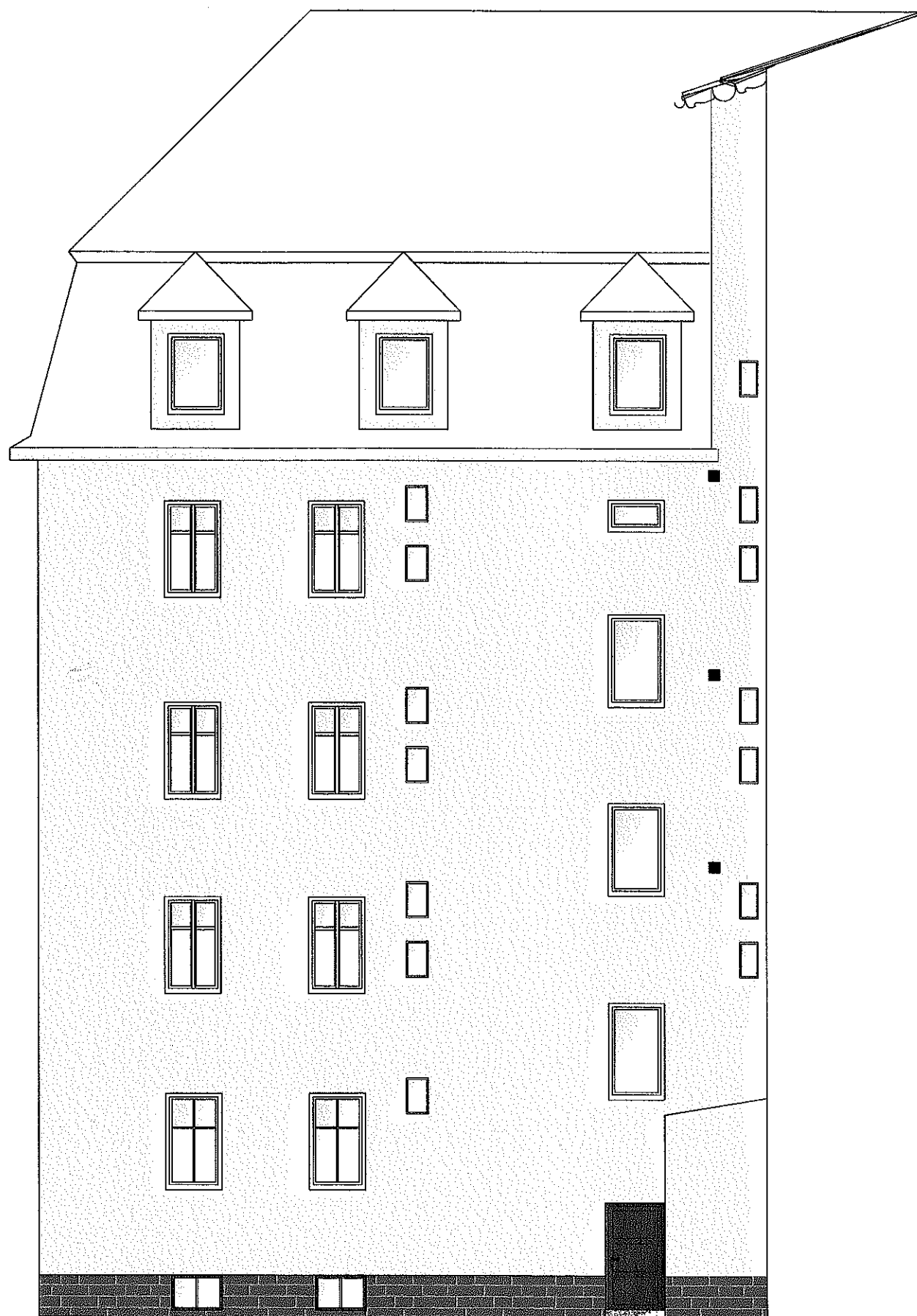
ZESPOŁ PROJEKTOWY/SPRAWDZAJĄCY

IMIE I NAZWISKO	DATA	PODPIS
MGR INŻ.ARCH. IWONA DZIEDZIC nr upr. AU-F2/188/81		

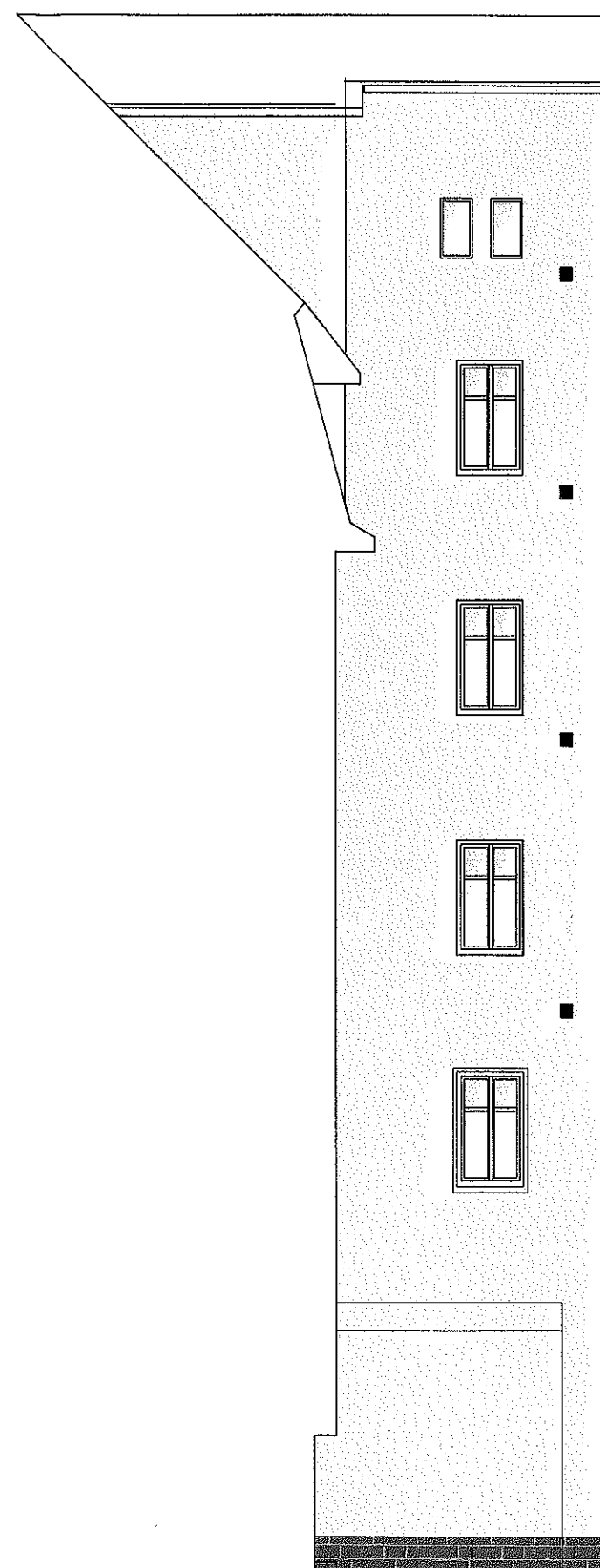
PROJEKTANT

OBIEKT/ZAKRES OPRACOWANIA	BRANŻA	
REMONT ELEWACJI BUDYNKU WAŁBRZYCH, ul. Chopina 16	ARCHITEKTURA	
	STADIUM	DATA
RYSUNEK	SKALA	NR RYS.
ELEWACJA PŁN. - ZACH. - KOLORYSTYKA	1:100	5/A





ELEWACJA PŁD.



ELEWACJA ZACH.

Kolorystyka StoDesign lub równoważny

system STO 16 048

Cokół - cegła

rynny i rury spustowe - blacha ocynk.

Obróbki blacharskie na gzymsach - blacha stalowa powlekana 0.7 mm klejona całopowierzchniowo kolor - antracyt

Parapety - płytki klinkierowe, parapetowe, szkliwione  
Grafit - Cerrad

INWESTOR

Wspólnota Mieszkaniowa  
WAŁBRZYCH, ul. Wojciecha Bogusławskiego 16

PRACOWNIA PROJEKTOWA

**ARCHID** PRACOWNIA ARCHITEKTONICZNA  
58-309 Wałbrzych ul. Boja-Zelenskigo 49 e-mail: arch.id@wp.pl

ZESPOŁ PROJEKTOWY/SPRAWDZAJĄCY

PROJEKTANT	IMIĘ I NAZWISKO	DATA	PODPIS
	MGR INŻ. ARCH. IWONA DZIEDZIC nr upr. AU-F2/188/81		

OBIEKT/ZAKRES OPRACOWANIA

REMONT ELEWACJI BUDYNKU  
WAŁBRZYCH, ul. Chopina 16

RYSUNEK

ELEWACJA PŁD I ZACH. - KOLORYSTYKA

BRANŻA

ARCHITEKTURA

STADIUM DATA

01.2017

SKALA NR RYS.

1:100

5/A