

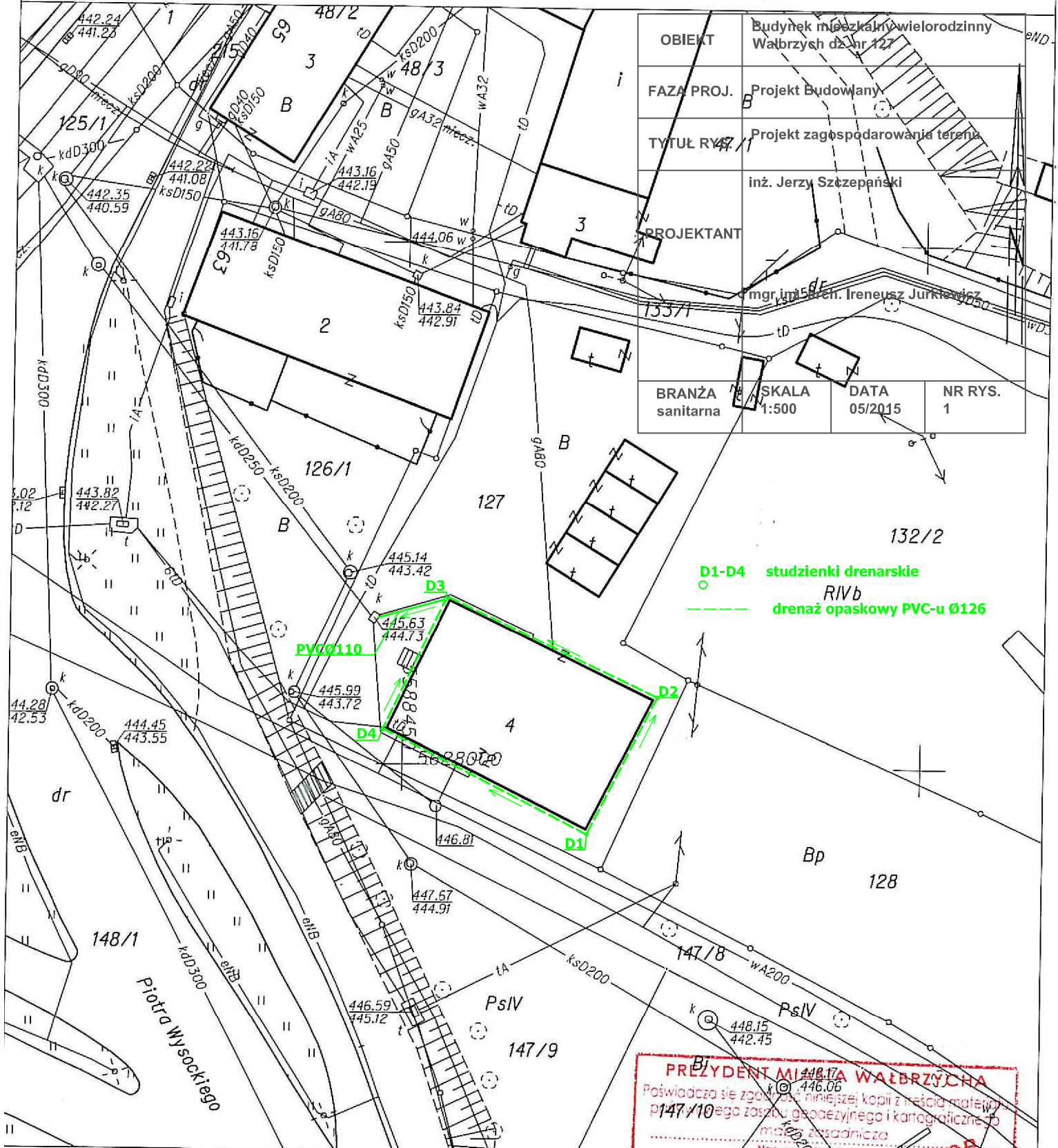
Województwo: dolnośląskie
Powiat: m. Wałbrzych
Jednostka ewidencyjna: 026501_1, M. Wałbrzych
Obręb: 0018, Biały Kamień Nr 18

WYRYS Z MAPY ZASADNICZEJ

SKALA 1:500

Układ wsp. płaskich: 2000 strefa 5 (15'), układ odn.: Kronsztadt 86

Przedstawione na mapie zasadniczej wysokości szczegółów terenowych
mogą nie odpowiadać wartościom rzeczywistym



OBIEKT	Budynek mieszkalny wielorodzinny Wałbrzych dz. nr 127
FAZA PROJ.	Projekt Budowlany
TYTUŁ RYS.	Projekt zagospodarowania terenu
PROJEKTANT	inż. Jerzy Szczepański mgr inż. Ireneusz Jurkiewicz
BRANŻA	sanitarna
SKALA	1:500
DATA	05/2015
NR RYS.	1

D1-D4 studzienki drenarskie

RIVb

----- drenaż opaskowy PVC-u Ø126