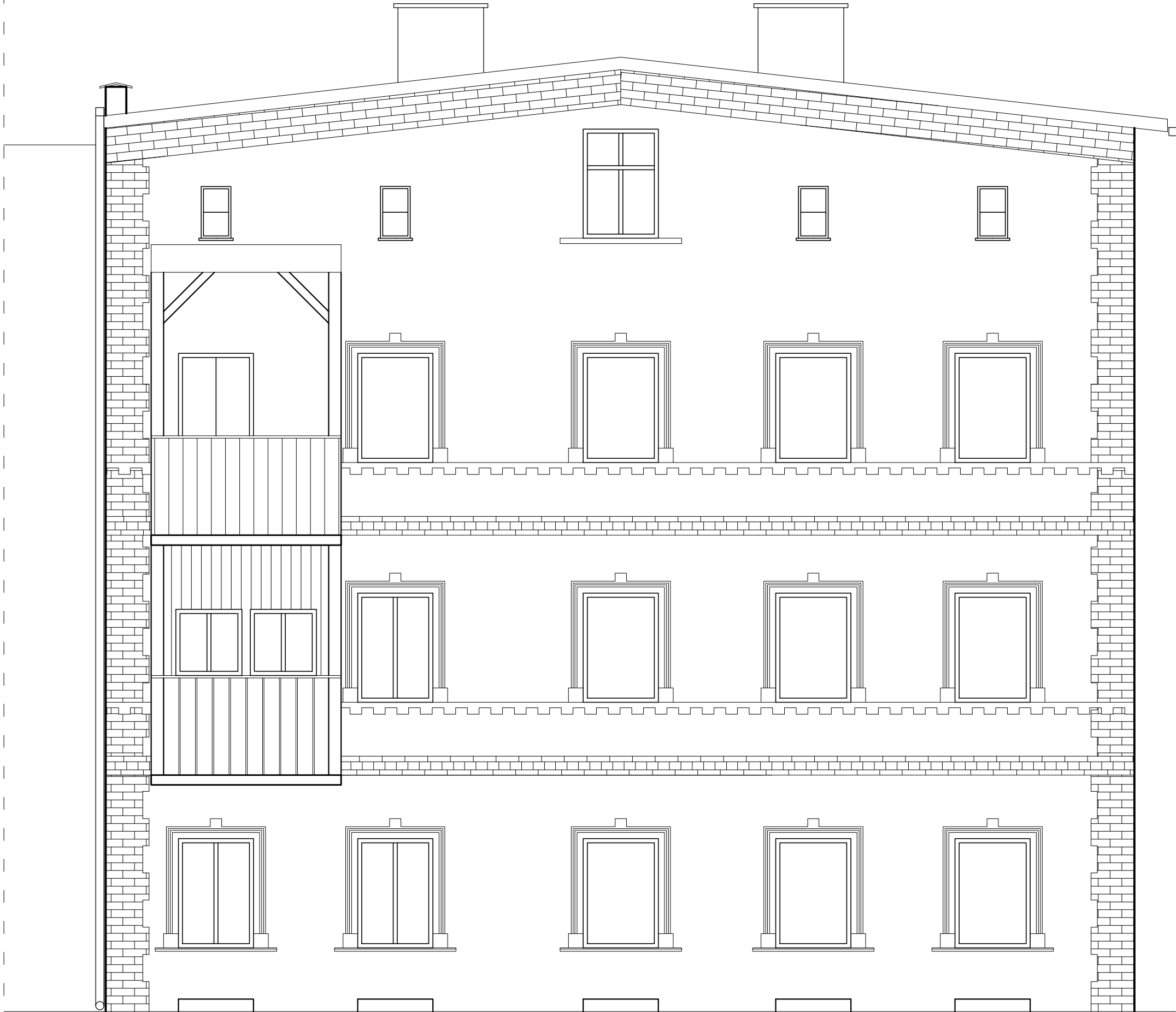
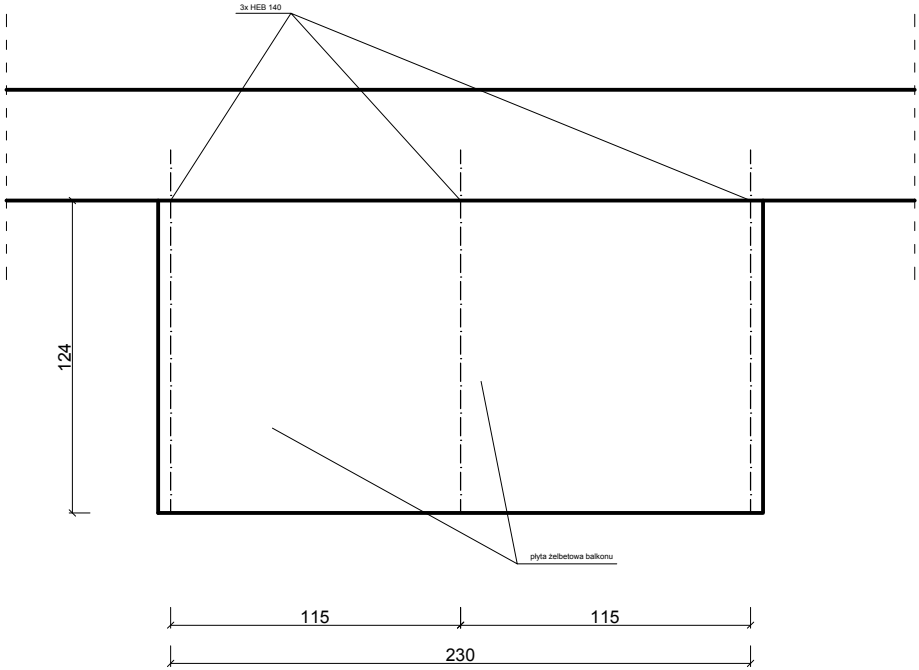


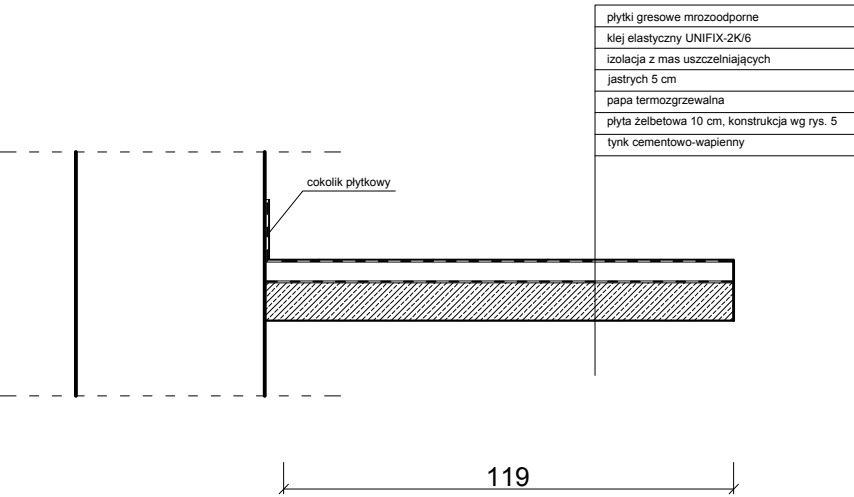
elewacja frontowa



rzut płyty balkonowej
skala 1:30



przekrój projektowanej odtwarzanej płyty balkonowej
skala 1:20



UWAGI:

1. Wszystkie roboty należy wykonać zgodnie z Polskimi Normami, Warunkami technicznymi wykonania i odbioru robót, budowlanych opracowanymi przez Instytut Techniki Budowlanej oraz zasadami wiedzy i sztuki budowlanej ;
2. Wszystkie wymiary należy sprawdzić na budowie ;
3. Wszystkie elementy składowe balkonów przyjmować na podstawie zweryfikowanych obmiarów rzeczywistych na obiekcie ;
4. Rysunki rozpatrywać łącznie z informacjami zawartymi w części opisowej ;
5. Ewentualne rozwiązania zamienne uzgodnić z inwestorem i projektantem ;
6. Wszystkie elementy i rozwiązania systemowe wykonywać zgodnie z zaleceniami producenta ;
7. W przypadku stwierdzenia rozbierzości w wymiarach przerwać pracę i skontaktować się z projektantem ;
8. Wszystkie elementy stalowe oczyścić do trzeciego stopnia czystości i zabezpieczyć antykorozyjnie ;

M&W Projektowanie Konstrukcyjne

ul. Broniewskiego 13 tel.: +48 601 710 373
58-309 Wałbrzych e-mail: mw.projektowanie@yahoo.com



OPRACOWAŁ:	inż. Mateusz Czerwiński			
PROJEKTOWAŁ:	mgr inż. Wojciech Czerwiński			
INWESTOR:	Wspólnota Mieszkaniowa przy ul. Wałbrzyskiej 8 w Wałbrzychu			
OBIEKT:	budynek przy ul. Wałbrzyskiej 8 w Wałbrzychu			
TYTUŁ RYSUNKU:	elewacja frontowa - remont balkonów			
DATA:	22-02-2018	SKALA:	1:50/30/20	RYSIŁOŚĆ: 4/4