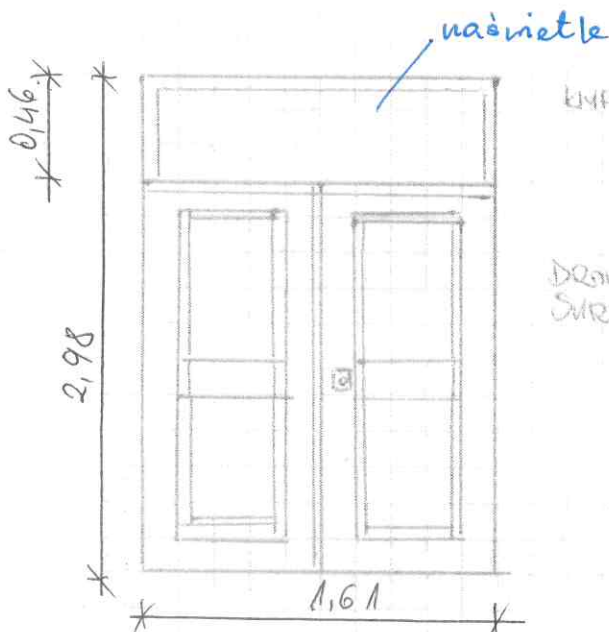


SZCZEGÓŁY DRZWI WEJŚCIOWYCH DO BUDYNKU PRZY UL. MŁOSZANOWA 32
W KAKOŻACHU

DRZWI WEJŚCIOWE DO BUDYNKU OB. STRONY ULICY

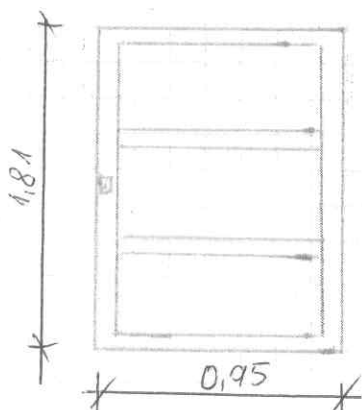


WYPEŁNIENIE NAŚWIETLA SZYBA,
DREWNIANE

DRZWI OTWIERANE DO BRZUCHA BUDYNKU
SZYBĄ DO KROKOWCE LEWIE

+ ościeżnice

DRZWI WEJŚCIOWE DO BUDYNKU, OD STRONY PODKOPIA



DRZWI OTWIERANE NA ZEWNĘTRZ. STRONĘ

Stalowe (od podwórka)

+ ościeżnice

11.05.2018

INSPEKTOR
ds. Utrzymania Budynków
Mirosław Grobecki