

SZPAŁOWANIE I WYRÓWNANIE WIEKSZYCH UBYTKÓW W MURZE
— ZAPRAWA CEMENTOWA WRAZ Z ZATOPIONĄ SIATKĄ TYNKARSKĄ

- 1
- OKŁADZINA COKOLU:
— SKUCIE LASTRYKO
— DEZYNFEKCJA PODŁOŻA PREPARATEM STOPRIM FUNGAL
— ODGRZYBIENIE PREPARATEM ODGRZYBIAJĄCYM
— WARSZTWA SZPACHLOWA ZBRZOJONA SIATKĄ Z WŁÓKNA SZKLANEGO
NA WARSZTWE STYROPIANU (DOCIEPLENIE ELEWACJI) EPS 030 GR. 8CM
— OKŁADZINA Z PŁYTEK KLINKIROWYCH ELEWACYJNYCH 25*6,5CM
BURGUND – CERAD
— SPOINOWANIE ZAPRAWA SPOINIUJĄCĄ Z TRASSEM

- 2
- SCIANA – DOCIEPLENIE W SYSTEMIE BSO
PRZYGOTOWANIE PODŁOŻA:
— SKUCIE POWŁOKI TYNKARSKIEJ
— DEZYNFEKCJA PODŁOŻA PREPARATEM STOPRIM FUNGAL LUB RÓWNOWAZNYM
— WZMOCNIENIE PODŁOŻA PREPARATEM GRUNTUJĄCYM STOPRIM GRUNDEX LUB RÓWNOWAZNYM
DOCIEPLENIE W TECHNOLOGII STO LUB RÓWNOWAZNIEJ:
— STYROPIAN EPS 030 GR.12CM JEDNOWARSTWOWY ŁĄCZONY NA ZAKŁAD LUB SZCZELNE SPOINY.
— TYNK NAWERZCHNIOWY SŁIKATOWY BARWONY W MASIE
— W POZOMIE PARTERU BONE TASEMKOWE PROSTOKATNE

- 3
- DETAL ARCHITEKTONICZNY – PROJEKTOWANY
WYKONAC POPRZECZ SIAĞNIECIE SZABLONU Z ORYGINALNYCH
ELEMENTÓW WYSTĘPUJĄCYCH NA ELEWACJI FRONTOWEJ
TYNK GŁADKI POKRYTY FARBA SŁIKATOWĄ SYSTEMU STO LUB RÓWNOWAZNEGO

- 4
- OKNA NA STRYCHU I W PIWNICACH – WYMIANA
WYMIANA NA OKNA Z PROFILI PCV, JEDNOSKRZYDŁOWE, ROZWIERALNE
JEDNORAMOWE, W RAMY OKIENNE WŁUDOWAĆ
NAWIEWNIKI HIGROSTEROWANE

- 5
- SCHODY ZEWNĘTRZNE WEJŚCIOWE – REMONT
— BETONOWE B–20 MONOLITYCZNE
— OKŁADZINA Z PŁYT KAMIENNYCH GRANITOWYCH GR. 3CM
GROSZKOWANYCH, W SPOCZNIKU WŁUDOWANA WYCIERACZKA
— BALUSTRAŁA MOCOWANA DO POLCZKÓW STOPNI ORAZ POCHWYT
NA WSPÓRNIKACH MOCOWANY DO ŚCIANY – STAŁ NIERDZEWNA

- 6
- OKNO NA KŁATCE SCHODWEJ – WYMIANA
— Z UWAGI NA ZA NISKI NIENORMATYWNY POZIOM PARAPETU OKIENNEGO
ORAZ POZIOM OKAPU DACHU BUD. NR 9A PROJEKTUE SIĘ ZMNIĘSZENIE
WYSOKOŚCI OKNA POPRZECZ NADMUROWANIE CZĘŚCI PODPARPETOWEJ CEGŁĄ
PEŁNA NA ZAPRAWIE CEMENTOWO – WAPIENNEJ DO WYSOKOŚCI 85CM
— OKNO Z PROFILI PCV, JEDNORAMOWE, DWURZĘDOWE, JEDNODZIELNE
UCHYŁNO – ROZWIERANE
W RAMY OKIENNE WŁUDOWAĆ NAWIEWNIK HIGROSTEROWANY

- 7
- OBUDOWA PRZEWODÓW ODPROWADZENIA SPALIN – PROJEKTOWANA
PŁYTA WŁÓKNIOWO – GIPSOWA NA RUSZCIE METALOWYM W SYSTEMIE
RYGIPS
OKŁADZINA ZEWNĘTRZNA – TYNK SŁIKATOWY K1.5 Z WTOPIONĄ SIATKĄ Z
WŁÓKNA SZKLANEGO

- 8
- OBUDOWA PRZEWODÓW ODPROWADZENIA SPALIN – ISTNIEJĄCA
OKŁADZINA ZEWNĘTRZNA – TYNK SŁIKATOWY K1.5 Z WTOPIONĄ SIATKĄ Z
WŁÓKNA SZKLANEGO

- 9
- DRZWI GOSPODARCZE – WYMIANA
— DRZWI DREWNIANE DWUSKRZYDŁOWE Z NASWETLEM , JEDNO SKRZYDŁO
SZEROKOŚCI MIN. 90 CM, DRUGIE BŁOKOWANE
DRZWI PŁYCIOWE, POKRYTE TRANSPARENTNĄ POWŁOKĄ MALARSKĄ

- OKNA DREWNIANE DO WYMIANY

ZABEZPIECZENIE GZYMÓW PRZED PTAKAMI –
KOLCE ZABEZPIECZAJĄCE PRZED PTAKAMI NA GZYMACH ELEWACJI
FRONTOWEJ ORAZ OBUSTRONNIE NA KRAWĘDZIACH KONCÓWEK KROKWI
OD STRONY ELEWACJI TYLNEJ

RURY SPUSTOWE – WYMIANA
Z BLACHY STALOWEJ OCYNKOWANEJ 0,60–0,65MM

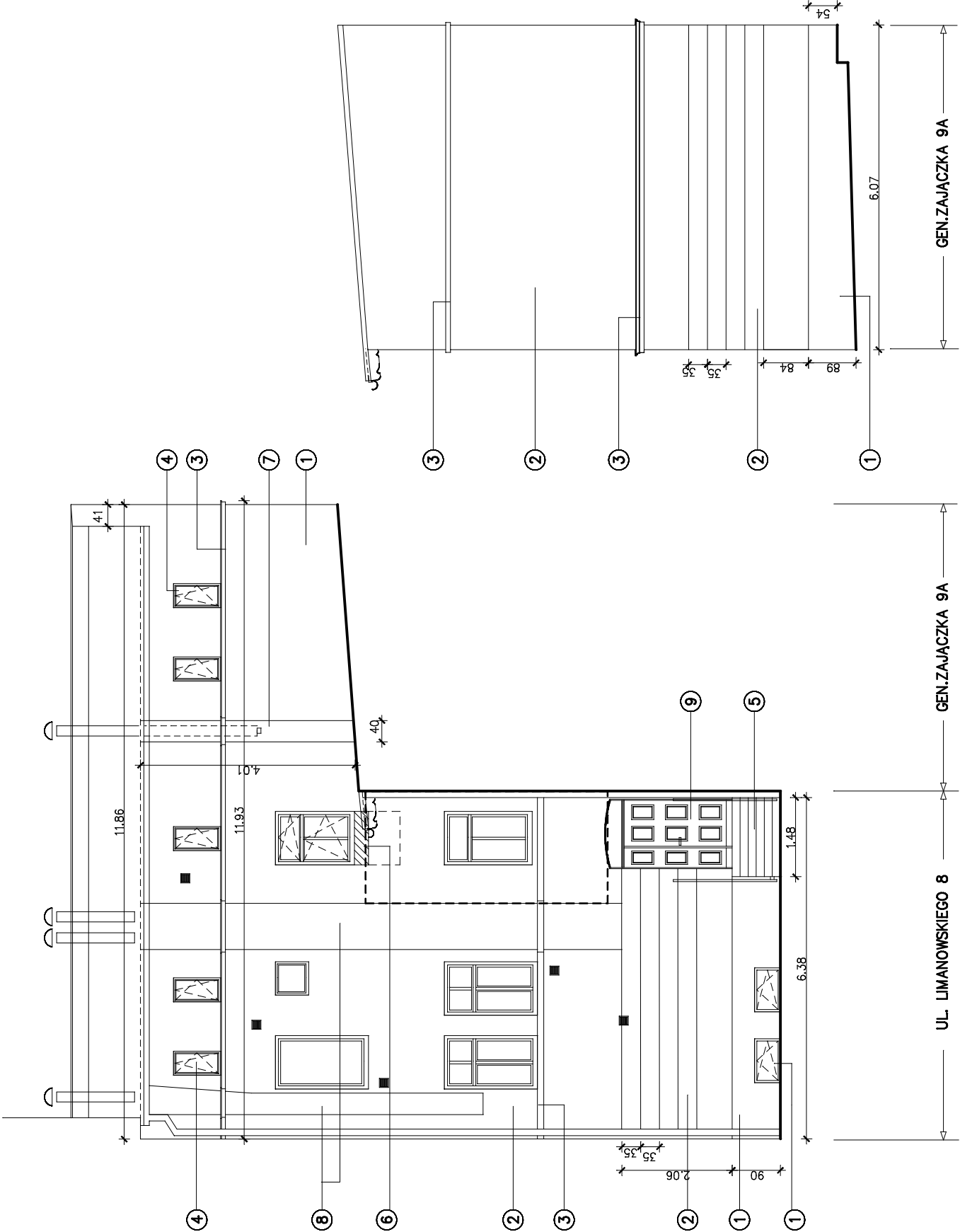
PARAPETY OKIENNE – WYMIANA
PŁYTKI PARAPETOWE, CERAMICZNE POWLEKANE, KOLOR ANTRACYT MAT
PARAPETY WE WSZYSTKICH OKNACH BUDYNKU DOCIEPLONE OD SPODU
STYROPIANEM GR. 3CM.

OBROBKI BLACHARSKIE NA GZYMIE-
BLACHA STALOWA POWLEKANA – ANTRACYT

SZAFKA GAZOWA I ELEKTRYCZNA –
W POROZUMIENIU Z WŁAŚCICIELAMI SIECI GAZOWEJ I ELEKTRYCZNEJ
NALEŻY SKORODOWANE I USZKODZONE SZAFKI WYMIENIĆ
ZGODNIE Z WYTYCZNYMI KONSERWATORA ZABYTEKÓW SZAFKA GAZOWA
WINNA WYGLĄDEM NAWIAZYWAĆ DO HISTORYCZNEGO WYGLĄDU ELEWACJI

KABLE TELETECHNICZNE –
LUZNO WISZĄCE KABLE TELETECHNICZNE NALEŻY W POROZUMIENIU
Z OPERATORAMI SIECI ZABUDOWAĆ W RURACH OCHRONNYCH I
UKRYĆ POD DOCIEPLENIEM

ADRES OBIEKTU BUDOWLANEGO			
GMINA	MIĘSCOWOŚĆ	ULICA, NR	
WALBRZYCH	WALBRZYCH	GEN. JÓZEFA ZAJĄCZKA 9A	
DZIAŁKA NR:	78	INWESTOR: WSPÓLNOTA MIESZKANOWA	
OBREB: ŚRÓDMIEŚCIE NR 27		UL. LIMANOWSKIEGO 8, GEN. ZAJĄCZKA 9A	
STADIUM	BRANŻA	DATA	SKALA
PW	ARCH.	2016	1:100
3/A			



OBIEKT/ZAKRES OPRACOWANIA		
REMONT ELEWACJI Z DOCIEPLENIEM BUDYNKU WYKONANIE IZOLACJI PIONOWEJ ŚCIAN ORAZ PODŁĄCZENIE ODPLYWÓW RUR SPUSTOWYCH DO KANALIZACJI BURZOWEJ		
TYTUŁ RYSUNKU		
ELEWACJE ZACHODNIE		
REMONT		

JEDNOSTKA PROJEKTOWA		ZESPÓŁ PROJEKTOWY		PODPIS	
PROJEKTANT:		NR UPR.			
ARCH. IWONA DZIEDZIC		AU–F2/188/81			
SPRWDZAJĄCY:		NR UPR.			
PROJEKTANT		NR UPR.			
SPRAWDZAJĄCY:		NR UPR.			

ARCH. I.D. PRACOWNIA ARCHITEKTURALNA
58-309 Walbrzych ul. Bojce-Zeleńskiego 49 e-mail: arch.i@wp.pl