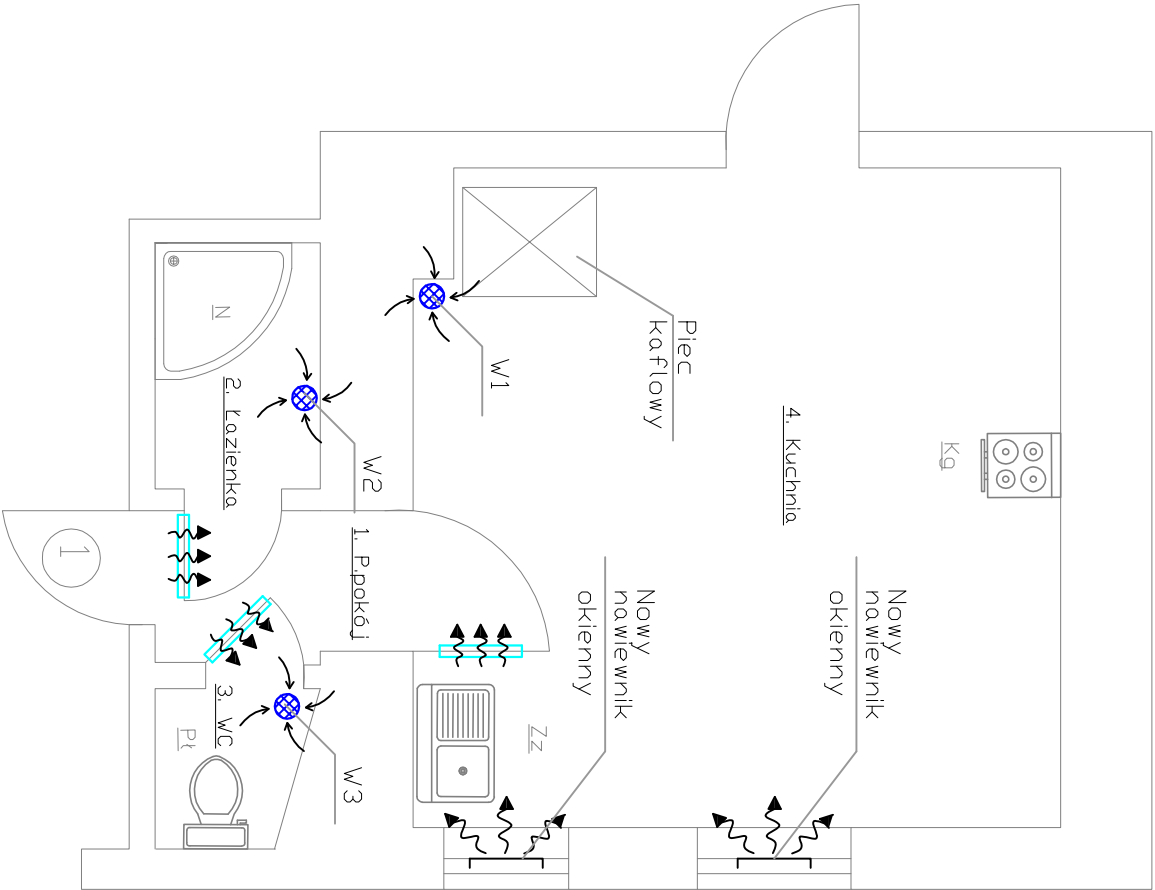
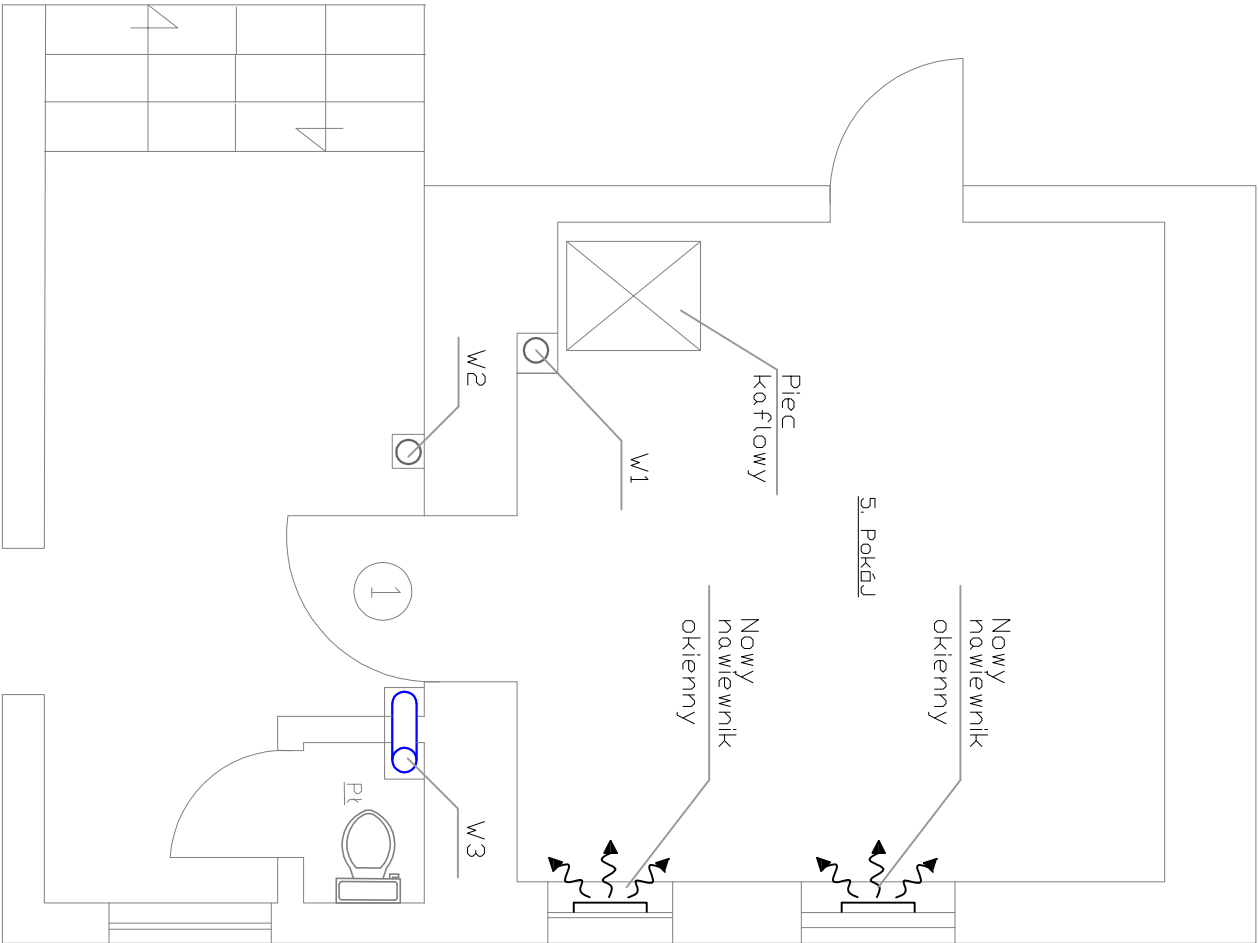


RZUT PARTERU



RZUT I PIĘTRA



**P.H.U. EDMUND FRAZIK ul. Grodzka 14/3; 58-316 Wałbrzych**

INWESTOR	Miejski Zarząd Budynków Sp. z o.o. Wałbrzych ul. Gen. Andersa. 48	Podz.	Nr rys.
TEMAT:	Wykonanie wentylacji w pomieszczeniach lokalu mieszkalnego nr 1 ul. Słowackiego 3A w Wałbrzychu <b>Wentylacja nawiewno - wydiewna</b> - rzut pomieszczeń	1:50	J-1
	Imię i nazwisko	nr. upraw.	Data
PROJEKTOWAŁ	Ewa Agata Nowak	135/02/DUW	12.01.2018r.

UWAGI:

- Wywiew z pomieszczenia kuchni, łazienki i WC będzie realizowany jako nowy przewód dwuścienny o średnicy 160/220mm
- Nawiew świeżego powietrza odbywać się będzie poprzez kartkę nawiewną zlokalizowaną w kuchni oraz poprzez zamontowane w oknach nawiewniki okienne o wydajności 30m3/h.