

KOMINIARSKA SPÓŁDZIELNIA PRACY "ŚW. FLORIAN"

WROCLAW, UL. ŚW MIKOŁAJA 16/17

(pieczęć Zakładu Kominiarskiego)
KOMINIARSKA SPÓŁDZIELNIA PRACY
"ŚW. FLORIAN" we Wrocławiu
REJONOWY ZAKŁAD KOMINIARSKI NR 17
WAŁ BRZYCH
UL. 58-310 SZCZAWNO ZDRÓJ
ul. Różana 1, tel. (074) 843-27-32
ul. 205.000-20-54

Szczawno-Zdrój, dnia 22.05.2018 r.

Opinia Nr 008637

Z wyników przeprowadzonych oględzin - ekspertyzy urządzeń grzewczo-kominowych

w budynku przy ul. Daszyńskiego nr 23/4 w Wałbrzychu
dotycząca urządzeń grzewczo-kominowych używanych przez
B.O.K. Biały Kamień

Dotyczy:

1. Wskazania przewodu kominowego i usytuowania miejsca na podłączenie³
2. Ustalenia prawidłowości podłączenia³
3. Ustalenia przyczyn wadliwego działania urządzeń³

W związku z powyższym stwierdza się co następuje:

1. Przewód kominowy nr. 4 może być przeznaczony dla pieca podłogowego, przewód nr. 5 dla pieca kuchennego a przewód nr. 6 dla pieca żar.-pieca istniejące.
2. Przewód kominowy nr. 2 może być przeznaczony dla wentylacji wywiewnej kuchni po likwidacji okapu dylatorycznego.
3. Dla prawidłowego funkcjonowania urządzeń kominowych zapewnić należy napływ powietrza z zewnątrz poprzez urządzenia nawiewne.

Inne uwagi:

Kontroli dokonał: Artur Tabuda, Remigiusz Sajdak

Opinię sporządzono w oparciu o: Ustawę Prawo Budowlane z dnia 7.07.1994 wraz z późniejszymi zmianami. Rozporządzenie Ministra MSWiA z dnia 21 kwietnia 2006r. w sprawie ochrony przeciwpożarowej budynków i innych obiektów budowlanych i terenów (Dz. U. Nr 80 z dnia 11 maja 2006r.). Rozp. MSWiA z dnia 16.08.1999r. w sprawie warunków technicznych użytkowania budynków mieszkalnych (Dz. U. Nr 74 poz. 836). Rozp. Ministra Infrastruktury z dn. 15.06.2002r. w sprawie warunków technicznych jakim powinny odpowiadać budynki (Dz. U. Nr 75 poz. 690) z późniejszymi zmianami.

Opinię sporządzono w 2 egz. z przeznaczeniem po 1 egz. dla: B.O.K. Biały Kamień
1 egz. dla RZK Szczawno-Zdrój

Potwierdzenie odbioru opinii:

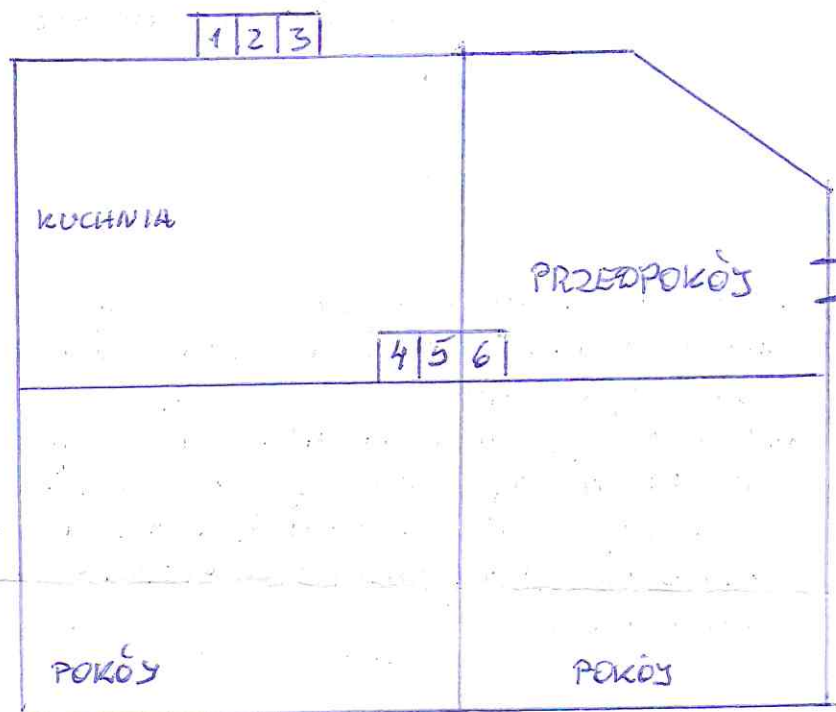
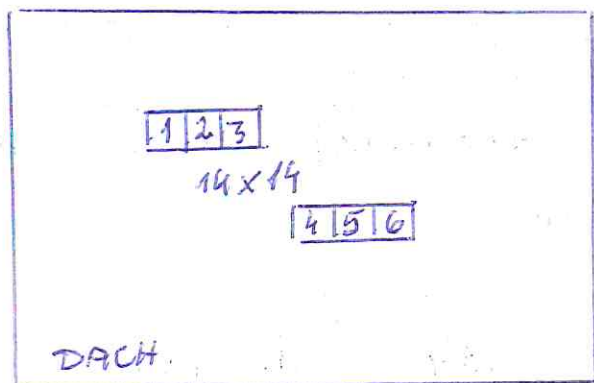
dnia podpis:

Uwagi:

1. Po dokonaniu proponowanych rozwiązań należy zgłosić do sprawdzenia prawidłowość wykonania i funkcjonowania urządzeń grzewczo-kominowych
2. Szkic orientacyjny na odwrocie.
3. Niepotrzebne skreślić.
4. Opinia jest ważna 1 rok od daty wystawienia

Opiniodawca
(uprawniony mistrz kominiarski)
MISTRZ KOMINIARSKI
Daniel Stara
Pieczęć i podpis

SZKIC ORIENTACYJNY



	1	2	3	4	5	6
STRIŻYCH						
I P			W ₉	P ₉	P ₉	
I P		W ₄		P ₄	K ₄	Ł ₄
PARTER	WT			P ₁	K ₁	
PIWNICA						

WT - wentylacja toalety