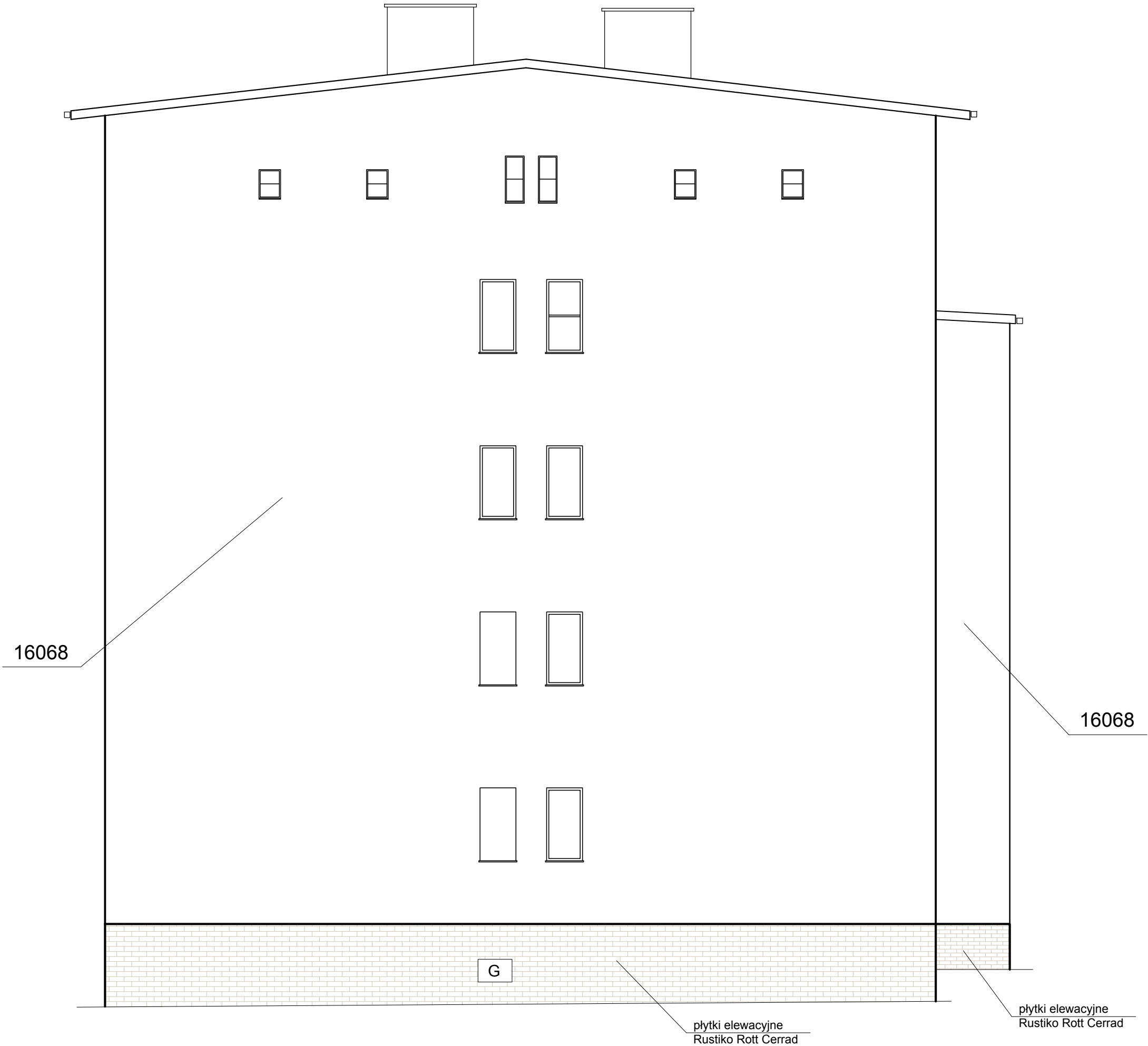
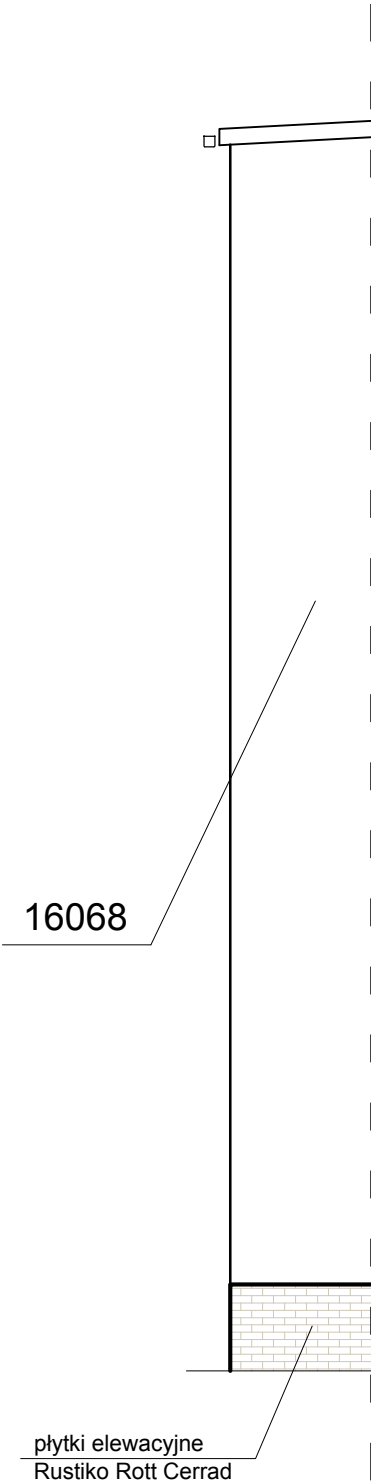


elewacja szczytowa
lewa



elewacja szczytowa
prawa klatki schodowej



UWAGI:

1.

Wszystkie roboty należy wykonać zgodnie z Polskimi Normami, Warunkami technicznymi wykonania i odbioru robót, budowlano-montażowych opracowanymi przez Instytut Techniki Budowlanej oraz zasadami wiedzy i sztuki budowlanej oraz wytycznymi systemu BSO ;

2.

Wszystkie wymiary należy sprawdzić na budowie ;

3.

Rysunki rozpatrywać łącznie z informacjami zawartymi w części opisowej ;

4.

Ewentualne rozwiązania zamienne uzgodnić pisemnie z Inwestorem i projektantem ;

5.

Wszystkie elementy i rozwiązania systemowe wykonywać zgodnie z zaleceniami producenta ;

6.

Szkrzynkę gazową wymienić na staromiejską stylizowaną ;

MATERIAŁY:

1.

Elewację malować dwukrotnie farbą ;

2.

Kolorystyka elewacji wg. wzornika Sto Design Architectural Colours;

3.

Cokół wykonać z płytek elewacyjnych Rustiko Rott Cerrad ;

4.

Obróbki blacharskie i parapety wykonać z blachy tytan-cynk;

5.

Remont elewacji ścian szczytowych z dociepleniem, styropian gr.15 cm ;

6.

Tynk strukturalny, baranek o gr 1,5 mm ;


Pracownia Projektowa M&W

ul. Jesienna 18

58-301 Wałbrzych

tel.: +48 697 978 872

e-mail: w.czerwinski@yahoo.pl



OPRACOWAŁ:

inż. Mateusz Czerwiński

PROJEKTOWAŁ:

mgr inż. Wojciech Czerwiński

INWESTOR:

Miejski Zarząd Budynków Sp. z o.o.
ul. Andersa 48 58-304 Wałbrzych

OBIEKT:

budynek przy ul. Polnej 14 w Wałbrzychu

TYTUŁ RYSUNKU:

elewacje szczytowe

DATA:

24-10-2016

SKALA:

1:70

RYS/ILUŚĆ:

3/4