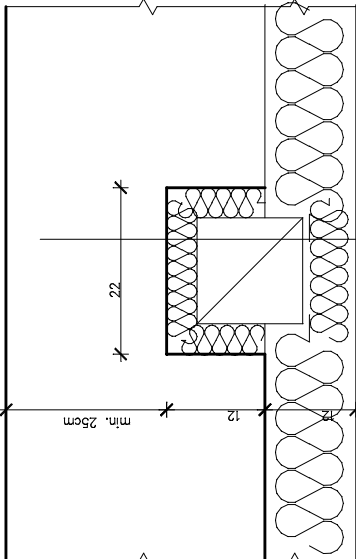


## ZABUDOWA PRZEWODU WENTYLACYJNEGO W ŚCIANIE



Istniejącą ścianą zewnętrzną przylegającą do łazienki gr. 43cm

Pionowa bruzda w ścianie gł. na 12cm, szer. 22cm

Przewód wentylacji grawitacyjnej o przekroju 14/14cm

z blachy stalowej nierdzewnej gr. 0.7mm mocowany

[illegible][illegible]

①	<p>COKÓŁ – RENOWACJA BŁOKÓW KAMIENNYCH Z PIASKOWCA</p> <p>HYDRO PIASKOWIANIE POWIERZCHNI PIASKOWCA</p> <p>– WYKONANIE ZABIEGÓW DEZYNFEKCYJNYCH PREPARATEM STORIM FURGAL LUB RÓWNOWAZNYM</p> <p>– RENOWACJA I REKONSTRUKCJA SPOIN ZAPRAWA FUGOWA Z TRASEM M5 DO ZABYTKOWYCH MUROW – SYSTEM STO LUB RÓWNOWAZNY, SPOINY WKŁESŁE</p> <p>– HYDROFOLIZACJA PREPARATEM ISPO FASSADENSCHUTZ BS 290PL LUB RÓWNOWAZNY</p>
②	<p>SCIANA – DOCEPLENIE W SYSTEMIE BSO</p> <p>PRZYGOTOWANIE PODŁOŻA:</p> <p>– SKUŚCE POWŁOKI TYNKARSKIEJ</p> <p>– DEZYNFEKCJA PODŁOŻA PREPARATEM STORIM FURGAL LUB RÓWNOWAZNYM</p> <p>– WYMOCNIENIE PODŁOŻA PREPARATEM GRUNTALIM STORIM GRUNDEX LUB RÓWNOWAZNYM</p> <p>DOCEPLENIE W TECHNOLOGII STO LUB RÓWNOWAZNEJ:</p> <p>– STYROPAN EPS Ø30 GR. 12CM JEDNOWARSTWOWY ŁĄCZONY NA ZAKŁAD</p> <p>– TYNK NAWIERZCHNIOWY SULKATOWY CENKOWARTOWY BARWIONY W MASIE</p>
③	<p>OPASKA BETONOWA – SZER. 50 CM, SPADEK OD ŚCIANY 2%</p> <p>– BETON B15 GR. 15CM NA PODSYPSIE PIASKOWEJ GR. 10CM</p> <p>– DOŁOŻE PIESZE – KOSTKA BETONOWA BRUKOWA SZARA OGRANICZONA OBRZEŻEM BETONOWYM TRAWNIKOWYM</p>
④	<p>ZABUDOWA PRZEWODU WENTYLACJI WYMNĘJ – PROJEKTOWANA</p> <p>– LUKIDACJA KOMINKA WENTYLACYJNEGO</p> <p>– ZABUDOWA PRZEWODU WENTYLACJI WYMNĘJ, W BRUZZIE WG DETALU</p> <p>– NAD PODŁOŻA STRYCHU PRZEWOD Prowadzić W PRZESTRZENI STRYCHOWEJ PRZECIEM PRZET. ŚCIANE I WYPROWADZIĆ PONA DACH DACHÓWKOWY PRZEWODEM DWUSCIEPNYM IZOLOWANYM O PRZEKROJU 160/220MM</p>
⑤	<p>WENTYLACJA LOKALU MIESZKALNEGO – PROJEKTOWANA</p> <p>– ZAMUROWANIE IŚNIEJĄCEGO PRZEBIOIA W ŚCIANIE</p> <p>– PRZEWOD WENTYLACYJNY DWUSCIEPNY IZOLOWANY O PRZEKROJU 150/220MM WYPROWADZONY PONA DACH NA WYSOKOŚĆ ZGODNA Z GROMAZIACIACI PRZEPISA</p> <p>– ODPIŁY POMIĘRA ZAPĘWNIONY PRZET OTWÓR WYMIYNY USTŁOWANY W STROPIE I PRZYLĄCZONY DO PŁONOWEGO PRZEWODU WENTYLACYJNEGO</p>
⑥	<p>OPASKA DRZWIOWA Z PIASKOWCA – RENOWACJA</p> <p>HYDROPIASKOWIANIE, UZUPŁNIENIE UBYTKÓW, HYDROFOLIZACJA</p>
⑦	<p>DRZWI WEJŚCIOWE – WYMIANA</p> <p>DRZWI DREWNIANE ZEWNĘTRZNE, PŁYCNOME POKRYTE TRANSPARENTNA POWŁOKA, WALARSKA – J. DĄB</p>

RURY SPUSTOWE -

BLACHA STALOWA OCYNKOWANA GR. 0.60MM

## PARAPETY OKIENNE – WYMIANA

PŁYTKI PARAPETOWE, KLINKIEROWE SZKLIWIONE, GRAFIT-CERRAD  
 PARAPETY WE WSZYSTKICH OKNACH BUDYNKU DOCIEPLONE OD SPODU  
 STYROPIANEM GR. 3CM.

OBROBKI BIACHARSKIE NA DOCEPIENIU ŚCIANY BOCZNEJ –

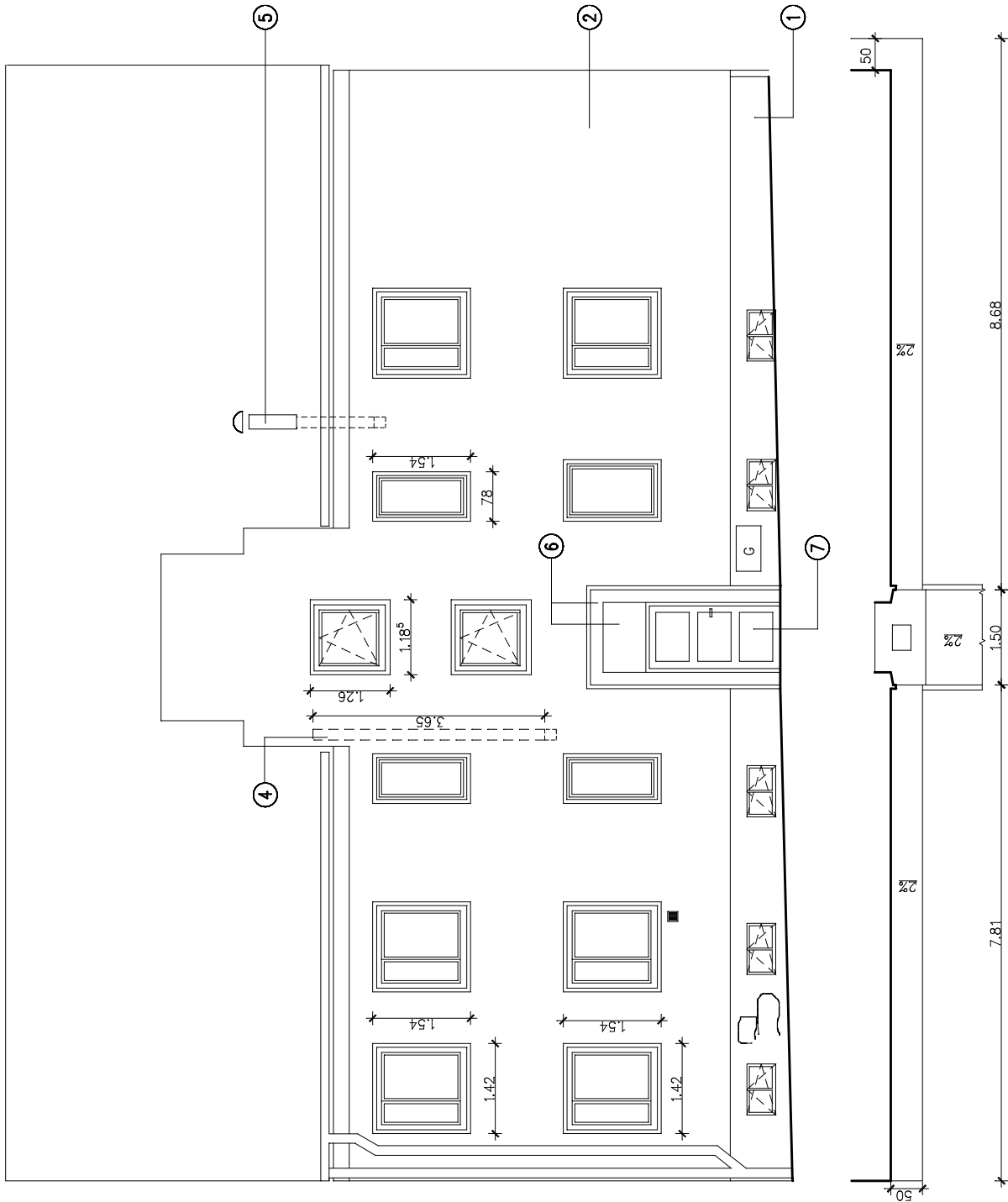
BLACHA STALOWA PC

# ABLE TELETECHNICZNE -

LUZNO WISZĄCE KABLE TELETECHNICZNE NALEŻY W PORÓZUMIENIU

Z OPERATORAMI SIECI ZABUDOWAC W RURACH UCHRUNNICH I  
LIKBYĆ DOP DOCIENIENIEM

ADRES OBIEKTU BUDOWLANEGO				
GMINA WAŁBRZYCH	MIEJSCOWOŚĆ WAŁBRZYCH	ULICA, NR UL. KŁODZKA 20		
DZIAŁKA NR: OBREB: RUSINOWA NR 37		255/12	INWESTOR: WSPÓLNOTA MIESZKANIOWA UL. GEN. KŁODZKA 20	
STADIUM	BRANŻA	DATA	SKALA	NR RYSUNKU
<b>PW</b>	<b>ARCH.</b>	<b>MAJ 2018</b>	<b>1:100</b>	<b>1/A</b>



ARCHITEKTURA	ZESPÓŁ PROJEKTOWY		PODPIS
	PROJEKTANT: ARCH. IWONA DZIEDZIC	NR UPR. AU-F2/188/81	
	SPRWDZAJĄCY:	NR UPR.	
KONSERWACJA	PROJEKTANT		
	SPRWDZAJĄCY:	NR UPR.	

ARCH*id.* PRACOWNIA ARCHITEKTURALNA  
ul. Boya-Zelenskiego 49 e-mail: arch.id@wp.pl  
58-300 Wólczych