

WROCLAW, UL. ŚW MIKOŁAJA 16/17

Wielbrzych, dnia 31.08.2018 r.

Opinia Nr 008919

z wyników przeprowadzonych oględzin - ekspertyzy urządzeń grzewczo-kominowych.

w budynku przy ul. Współwzrostu nr 141/6 w Wąbrzeźnie
dotycząca urządzeń grzewczo-kominowych używanych przez MZB Sp. z o.o.
BOH-Redgów

1. Wskazania przewodu kominowego i usytuowania miejsca na podłączenie *wersje 1000*
2. Ustalenie prawidłowości podłączenia
3. Ustalenie przyczyn wadliwego działania urządzeń

Затверждающая функция является частью системы управления качеством и является обязательной для выполнения.

Istotniejszą wertykalną wykrewnąsią pomniejsza
Targowicki + we jest dyktando, prokuratorski i zapewnia
prokuratorski ciąg.

Kolejny: zapewnienie dopływu powietrza z zewnątrz

Inne uwagi: Nowe w olejach terpentynowych miesz
mekoj 220 cm²

Kontrolni dokonal: *P. Bena A. Spina*

Opinię sporządzono w oparciu o: Ustawę Prawo Budowlane z dnia 7.07.1994 wraz z późniejszymi zmianami, Rozporządzenie Ministra MSWiA z dnia 21 kwietnia 2006r. w sprawie ochrony przeciwpożarowej budynków i innych obiektów budowlanych i terenów (Dz. U. Nr 80 z dnia 11 maja 2006r.), Rozp. MSWiA z dnia 16.08.1999r. w sprawie warunków technicznych użytkowania budynków mieszkalnych (Dz. U. Nr 74 poz. 836), Rozp. Ministra Infrastruktury z dn. 15.06.2002r. w sprawie warunków technicznych jakim powinny odpowiadać budynki (Dz. U. Nr 75 poz. 690) z późniejszymi zmianami.

Opinię sporządzono w 2 egz. z przeznaczeniem po 1 egz. dla:

1 egz. dla RZK

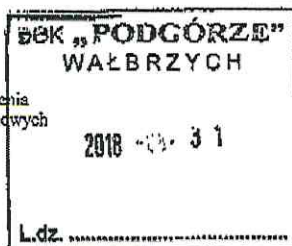
Potwierdzenie odbioru opinii:

dnia

podpis:

Uwagi:

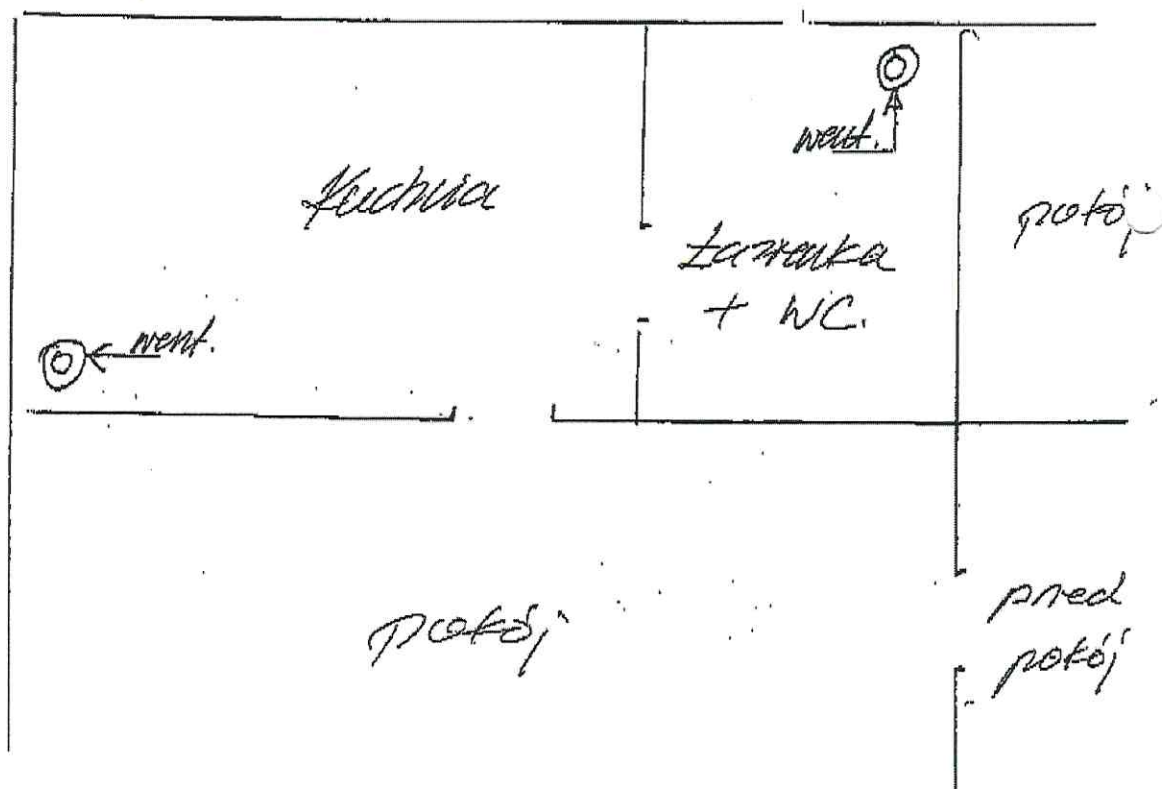
1. Po dokonaniu proponowanych rozwiązań należy zgłosić do sprawdzenia prawidłowość wykonania i funkcjonowania urządzeń grzewczo-kominowych
2. Szkic orientacyjny na odwrocie.
3. Niepotrzebne skreślić.
4. Opinią jest ważna 1 rok od daty wystawienia



Opiniodawca
(uprawniony mistrz kominiarski)
MISTRZ KOMINIARSKI

Post-Store
 Product: name

Ogłoszenie 089.89 - Naprost. 141/6



MISTRZ KOMINIARSKI

Jan Szwed