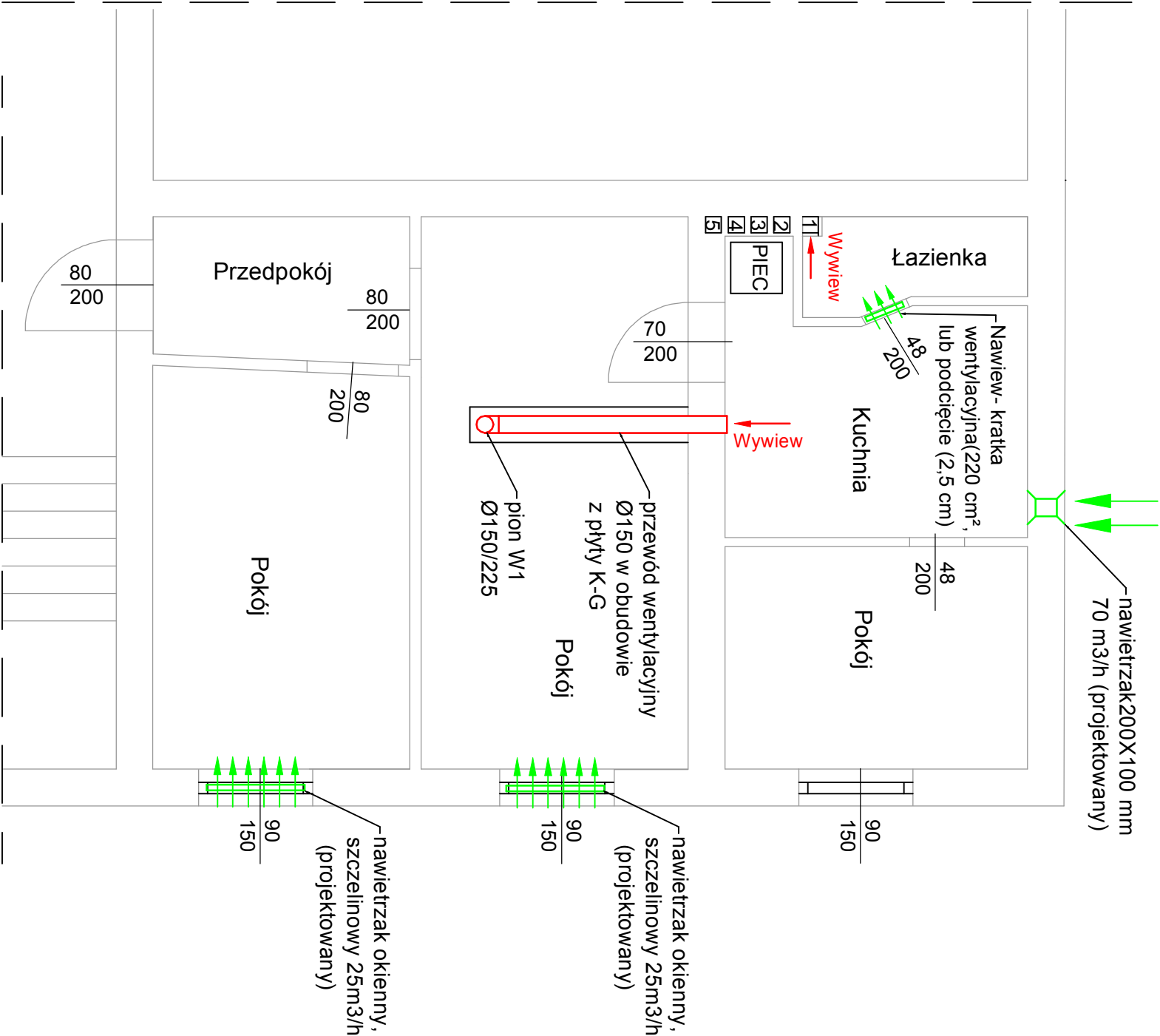
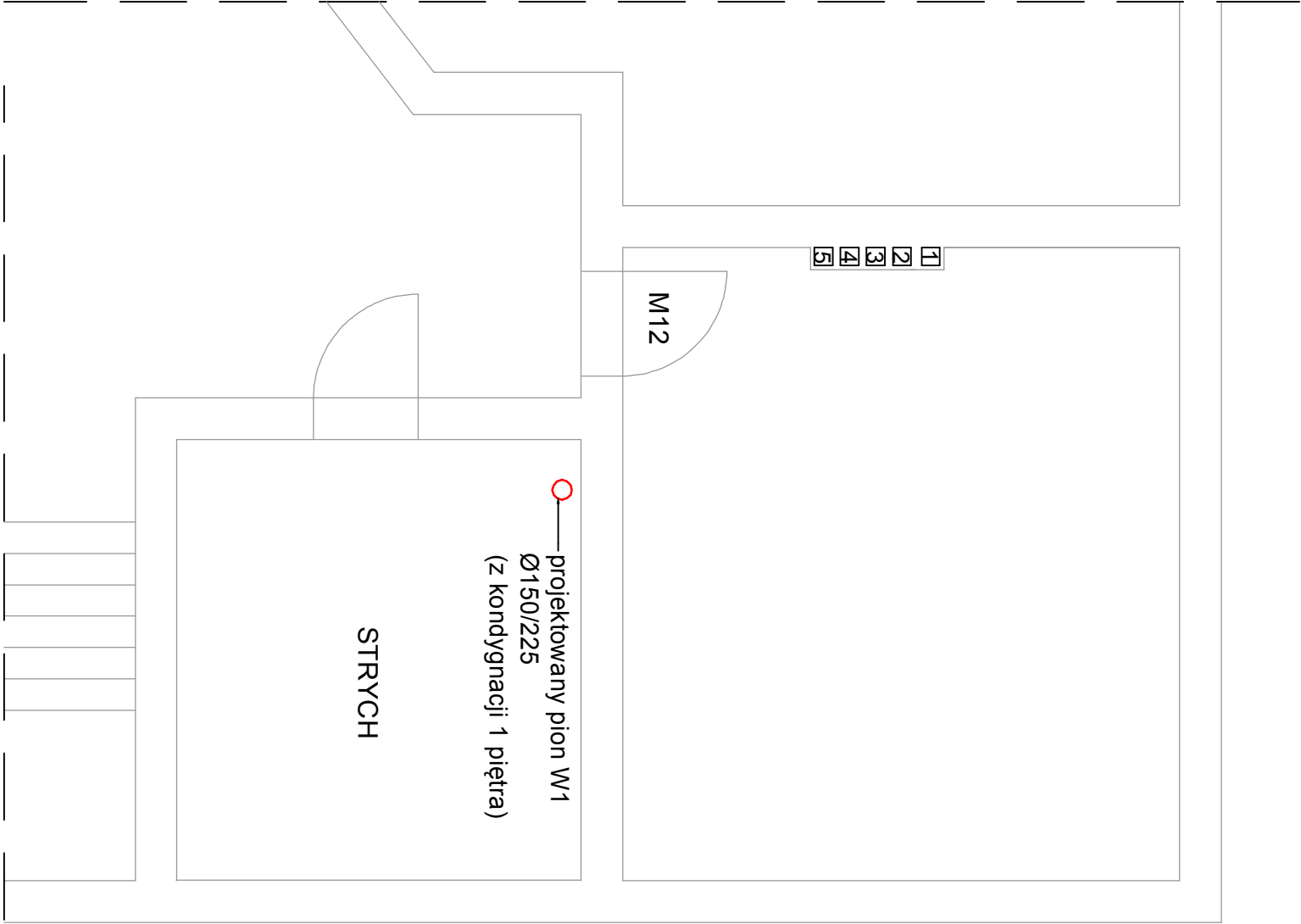


RZUT LOKALU MIESZKALNEGO NR 8




RZUT PODDASZA



Uwagi:

Pion W1 - projektowany wewnętrzny systemowy jednościenny komin wentylacyjny Ø150 z blachy stalowej chromoniklowej nierdzewnej gr.0,65mm. Od poziomu nieogrzewanego poddasza przewód wykonąć z rur systemowych dwuściennych izolowanych Ø150/225 mm ze stali nierdzewnej lub ocynkowanej, wyprowadzony 1 metr ponad dach. Przewód zakończyć wyrzutnią dachową typu C tzw. parasol.

**KAPINUS**

PROJEKTY BUDOWLANE
KIEROWANIE ROBOTAMI
NADZÓR ZASTĘPCZY

www.kapinus.pl biuro@kapinus.pl tel.: +48608744059 +48664780376

ul. Wrocławska 140 58-306 Wałbrzych (obok stacji LOTOS)

Investor: Miejski Zarząd Budynków Sp. z o.o.
ul. Gen. Andersa 48
58-304 Wałbrzych

Obiekt: Lokal mieszkalny,
ul. Wysokiego 4/8
58-300 Wałbrzych

Temat: Wykonanie wentylacji nawiewno-wywiewnej w lokalu mieszkalnym nr 8		Stadium: PB	Branża: S	Arkusze: A3	Data: 08.2018
Projektował: mgr inż. Mirosław Kociumbas Upr. nr 245/02/D/UW w specjalności instalacji sanitarnych		Tytuł rysunku: Rzut lokal mieszkalnego nr 8 oraz rzut poddasza			
Asystował: mgr inż. Piotr Kopinowski		Skala: 1:50			
Asystował: mgr inż. Joanna Mandzyn		Nr rys. 1/S			