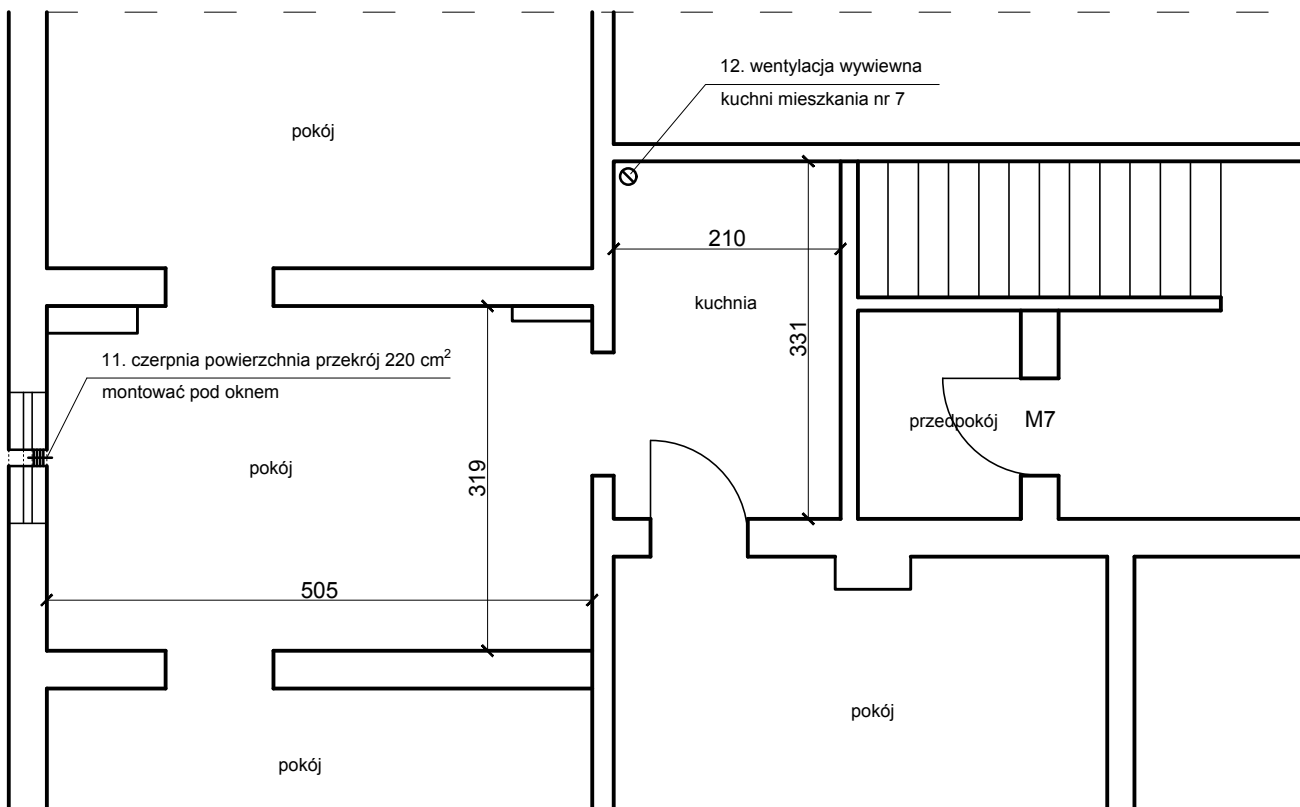
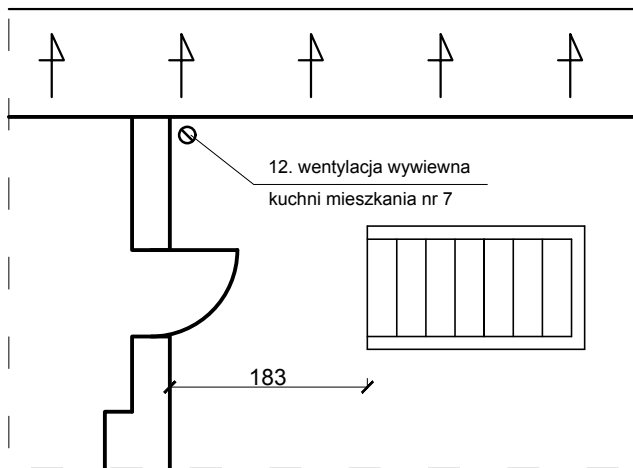


rzut mieszkania nr 7



rzut strychu nad mieszkaniem nr 7



UWAGI:

1. Wszystkie roboty należy wykonać zgodnie z Polskimi Normami, Warunkami technicznymi wykonania i odbioru robót, budowlanych opracowanymi przez Instytut Techniki Budowlanej oraz zasadami wiedzy i sztuki budowlanej;
2. Wszystkie wymiary należy sprawdzić na budowie.
3. Wszystkie elementy ruchome, elementy wyposażenia w szczególności elementy instalacji kominowych przyjmować na podstawie zweryfikowanych obmiarów rzeczywistych na obiekcie;
4. Rysunki rozpatrywać łącznie z informacjami zawartymi w części opisowej;
5. Ewentualne rozwiązania zamienne uzgodnić pisemnie z Inwestorem i projektantem;
6. Wszystkie elementy i rozwiązania systemowe wykonywać zgodnie z zaleceniami producenta;
7. Kominy wykonać z blachy kwasoodpornej jako dwupłaszczowe, średnica wewnętrznego kominia 150mm, średnica płaszczka zewnętrznego 250mm, ocieplenie kominia wełna mineralna grubości 5cm ;
8. Czerpnie powietrza wykonać o przekroju 220 cm²

M&W Projektowanie Konstrukcyjne					
ul. Broniewskiego 13 58-309 Wałbrzych		tel.: +48 601 710 373 e-mail: mw.projektowanie@yahoo.com			
OPRACOWAŁ:	inż. Mateusz Czerwiński				
PROJEKTOWAŁ:	mgr inż. Wojciech Czerwiński				
INWESTOR:	Miejski Zarząd Budynków Sp. z o.o. ul. Andersa 48 58-304 Wałbrzych				
OBIEKT:	budynek przy ul. Niepodległości 140 w Wałbrzychu				
TYTUŁ RYSUNKU:	rzuty mieszkania nr 7 i strychu - wentylacja nawiewno - wywiewna				
DATA:	05-05-2016	SKALA:	1:70	RYS./ILOŚĆ:	4/4

