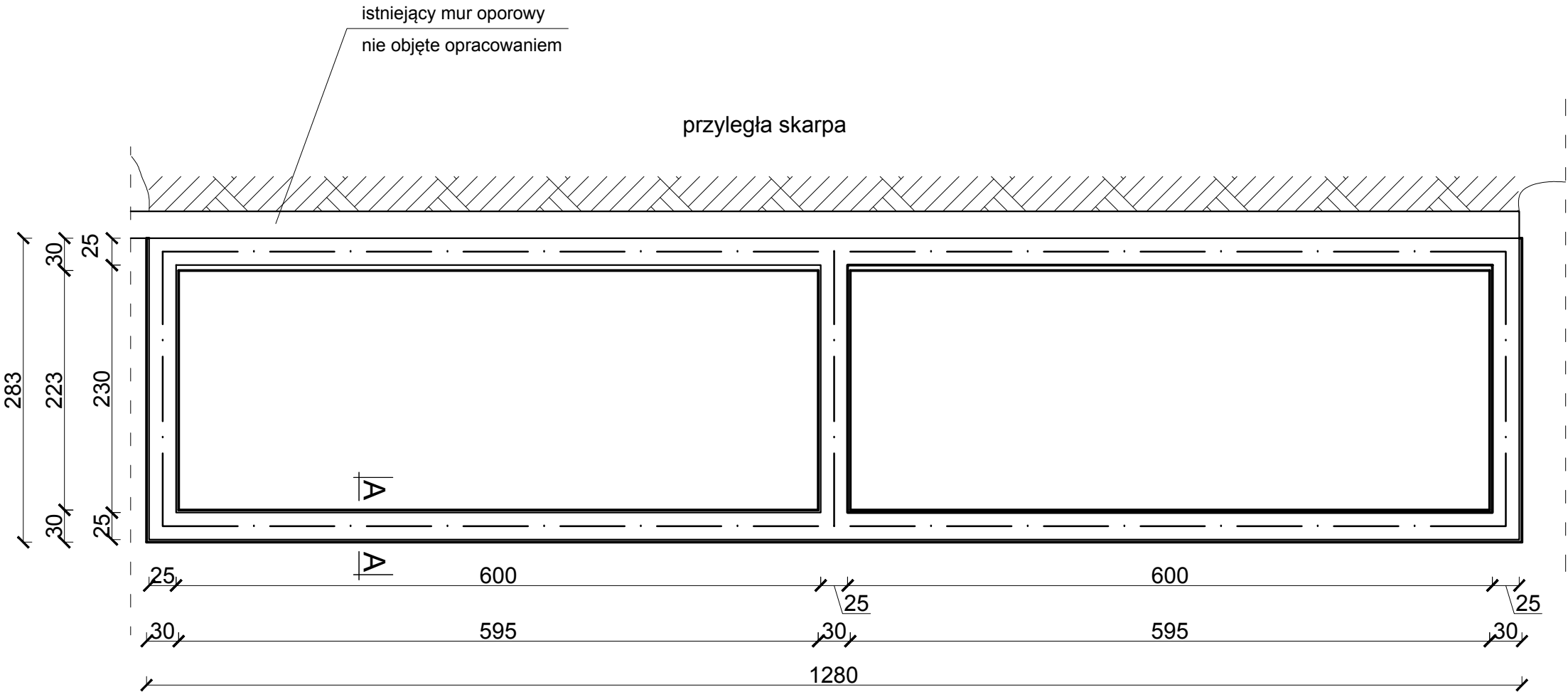


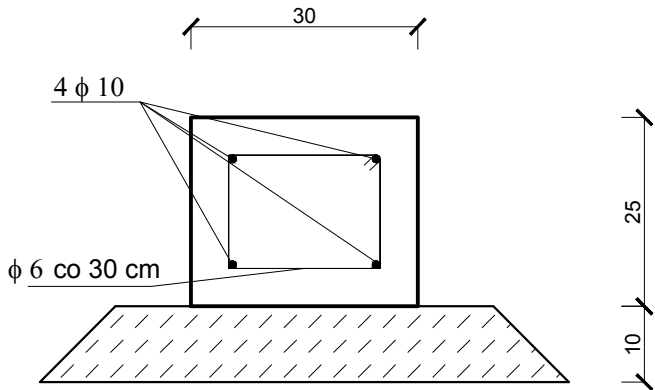
RZUT FUNDAMENTÓW

skala 1:50



PRZEKRÓJ A-A FUNDAMENTU

skala 1:10



UWAGI:

1. Wszystkie roboty należy wykonać zgodnie z Polskimi Normami, Warunkami technicznymi wykonania i odbioru robót, budowlano-montażowych opracowanymi przez Instytut Techniki Budowlanej oraz zasadami wiedzy i sztuki budowlanej;
2. Wszystkie wymiary należy sprawdzić na budowie.
3. Rysunki rozpatrywać łącznie z informacjami zawartymi w części opisowej;
4. Ewentualne rozwiązania zamienne uzgodnić pisemnie z Inwestorem i projektantem;
5. Wszystkie elementy i rozwiązania systemowe wykonywać zgodnie z zaleceniami producenta;
6. Ławę zbroić jak na przekroju na całej jej długości podłużnej i poprzecznej ;

<div><div>M&W Projektowanie Konstrukcyjne</div><div>ul. Broniewskiego 13 tel.: +48 601 710 373 58-309 Wałbrzych e-mail: mw.projektowanie@yahoo.com</div></div> <div></div>					
OPRACOWAŁ:		inż. Mateusz Czerwiński			
PROJEKTOWAŁ:		mgr inż. Wojciech Czerwiński			
INWESTOR:		Wspólnota Mieszkaniowa przy ul Polnej nr 12 w Wałbrzychu ul. Polna 12 58-301 Wałbrzych			
OBIEKT:		komórki przy ul. Polna 12 w Wałbrzychu			
TYTUŁ RYSUNKU:		rzut fundamentów - stan projektowany			
DATA:	29-07-2016	SKALA:	1:50/10	RYS/IŁOŚĆ:	3/4