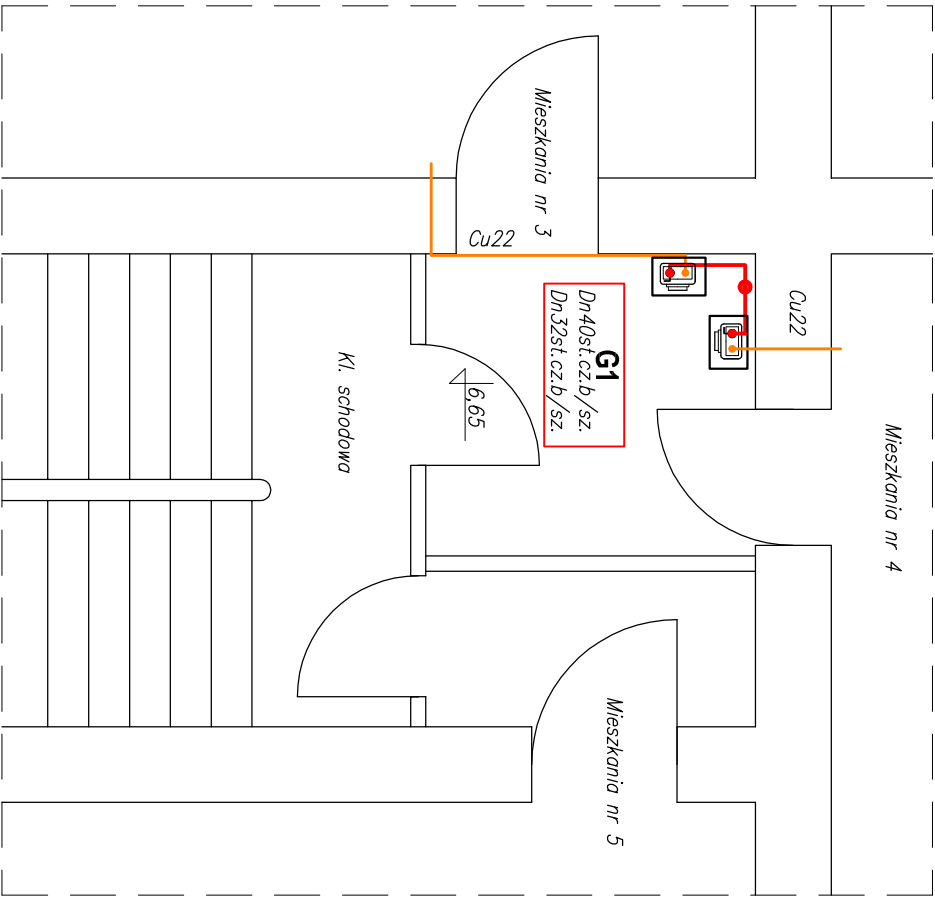


RZUT II PIĘTRA
skala 1:50



RZUT PODDASZA
skala 1:50



UWAGI:

- Instalację wewnętrzną gazu wykonać z rur stalowych czarnych bez szwu łączonych przez spawanie. Przewody prowadzić pod stropem pomieszczeń
- Przebiega instalacji gazu przez przegrody budowlane wykonać w tulejach ochronnych
- Gazomierze mechaniczne dla lokali mieszkalnych montować na korytarzu, w szafce stalowej, kolor żółty, naściennej. Gazomierze zamontować na listwie gazomierzowej. Wysokość montażu gazomierza do jego podstawy max. 1,80
- Instalację do mieszkań wykonać z rur miedzianych łączonych przez kształtki zaciskowe.

OZNACZENIA RYSUNKOWE:

- instalacja wewnętrzna gazu na częściach wspólnych budynku
- - - instalacja wewnętrzna gazu dla lokali mieszkalnych — isniejąca z rur miedzianych łączonych prze kształtki zaciskowe

G1
Dn 32st.cz.b/sz.
Dn 40st.cz.b/sz.

- oznaczenie pionu
- średnica pionu PRZED grupą gazomierzy
- średnica pionu ZA grupą gazomierzy

BIURO PROJEKTOWO USŁUGOWE INSTALACJI I SIECI SANITARNYCH				
Ul. Żółkiewskiego 10 Edward D. Krawczyk 58–300 Wałbrzych				
Inwestor	Wspólnota Mieszkaniowa ul. J. Słowackiego 25, 58–300 Wałbrzych			Stadium PB
Obiekt i adres	Budynek usługowo – mieszkalny ul. J. Słowackiego 25, 58–300 Wałbrzych			Branża Sanitarna
Projektant:	inz. E.D. Krawczyk	Spec. isni. sanitarne 75/005/05	07.17	Skala 1:50
Asystent:				
Tytuł rysunku	Rzut II piętra, poddasza – instalacja gazowa			Nr rys. 3