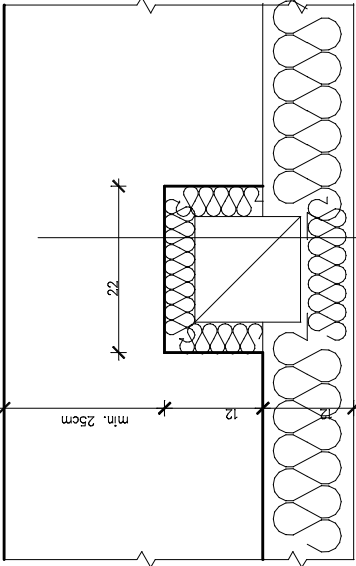


ZABUDOWA PRZEWODU WENTYLACYJNEGO W ŚCIANIE



Istniejące ściana zewnętrzna gr. 1 1/2c.
Planowa bruzda w ścianie gl. max12cm, szer. 22cm
Przewód wentylacji grawitacyjnej o przekroju 14/14cm z blachy stalowej nierdzewnej gr. 0,7mm mocowany w bruzdzie wykutej w ścianie (likwidacja istn.)
Płaszcz aluminiowy z wełny mineralnej gr. 30mm
Docieplenie ścian w systemie BSO, styropian EPS 030 gr. 12cm

- 1

COKÓŁ – RENOWACJA BLOKÓW KAMIENNYCH Z PIASKOWCA

 - SKUCIE PLYTEK CERAMICZNYCH
 - HYDRO PIASKOWANIE POWIERZCHNI PIASKOWCA
 - WYKONANIE ZABIEGÓW DEZYNFEKCYJNYCH PREPARATEM STOPRIM FURGAL LUB RÓWNOWAŻNYM
 - RENOWACJA I REKONSTRUKCJA SPOIN ZAPRAWA FUGOWA Z TRASSEM M5 DO ZABITYKOWYCH MUROW – SYSTEM STO LUB RÓWNOWAŻNY, SPOINY WKLESLE
 - HYDROFOBIZACJA PREPARATEM ISPO FASSADENCHUTZ BS 290PL LUB RÓWNOWAŻNYM
- 2

ŚCIANA – DOOCIEPLENIE W SYSTEMIE BSO

PRZYGOTOWANIE PODŁOŻA:

 - SKUCIE POWŁOKI TYNKARSKIEJ
 - DEZYNFEKCJA PODŁOŻA PREPARATEM STOPRIM FUNGAL LUB RÓWNOWAŻNYM
 - WZMOCNIENIE PODŁOŻA PREPARATEM GRUNTUJĄCYM STOPRIM GRUNDEX LUB RÓWNOWAŻNYM

DOOCIEPLENIE W TECHNOLOGII STO LUB RÓWNOWAŻNIEŁ:

 - STYROPIAN EPS 030 GR. 12CM JEDNOWARSTWOWY ŁĄCZONY NA ZAKŁAD
 - TYNK NAMIERZCHNIOWY SŁIKATOWY CENKOWARSTWOWY BARIOWY W MASIE
- 3

ZABUDOWA PRZEWODÓW WENTYLACJI WYWIEWNEJ – PROJEKTOWANA

 - DEMONTAZ ISTNIEJĄCYCH PRZEWODÓW DWUPŁASZCZOWYCH
 - ZABUDOWA PRZEWODU WENTYLACJI WYWIEWNEJ W BRUZZDZIE WG DETALU
 - WYPROWADZENIE PONAŁ DACH PRZEWODEM DWUSCIENNYM IZOLOWANYM Z BLACHY STALOWEJ NIERDZEWNEJ, O PRZĘKROJU 160/220MM
- 4

DETAL – PROJEKTOWANY

GOTOWE PROFILE ELEWACYJNE PROFILEM NAWIAZUJĄCE DO ISTNIEJĄCYCH NA ELEWACJI FRONTOWEJ

 - TYNK GŁADKI SŁIKATOWY NA SATCIE Z WŁÓKNA SZKLANEGO
- 5

STUDZIENKI DOSWETLAJĄCE – OBEJDUWA

 - ŚCIANY Z BŁOCKÓW BETONOWYCH, KORONA STUDIENEK Z PŁYT KAMIENNYCH
 - GRANITU PIASKOWANEGO O KRAMEDZIACH FAŁZOWANYCH
 - HYDROFOBIZACJA KAMIEŃA
 - ZABEZPIECZENIE OD GOY RUSZSIEM METALOWYM
- OKNA DREWNIANE DO WYMIANY NA OKNA UCHYLNIO – ROZMERANE JEDNORAMOWE, JEDNODZIELNE.

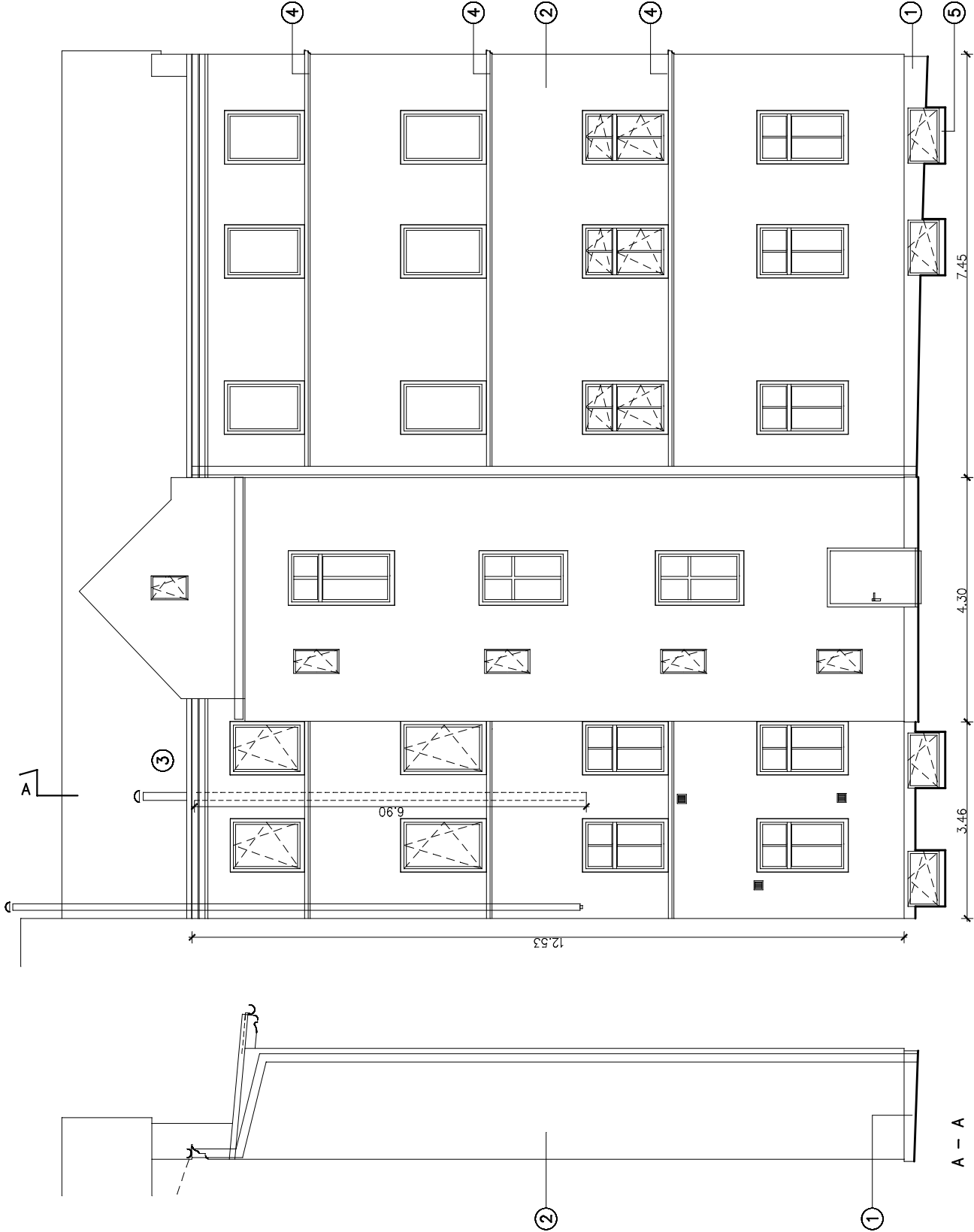
 - W PIWNICACH OKNA LAMINOWANE – JASNY DĄB
 - W LOKALACH MIESZKALNYCH W KOLORZE BIAŁYM, WSP. UMAX 1,1

W OKNACH WUDOWAC NAWETRZAKI HIGROSTEROWANE

OBROBKI BLACHARSKIE I PARAPETY –
BLACHA STALOWA POWLEKANA – ANTRACYT GR. 0,7MM

KABLE TELETECHNICZNE –
LUZNO WISZĄCE KABLE TELETECHNICZNE NALEŻY W POROZUMIENIU Z OPERATORAMI SIECI ZABUDOWAĆ W RURACH OCHRONNYCH I UKRYĆ POD DOOCIEPLENIEM

ADRES OBIEKTU BUDOWLANEGO			
GMINA	MIEJSCOWOŚĆ	ULICA, NR	
WAŁBRZYCH	WAŁBRZYCH	UL. ADAMA PŁUGA 7	
DZIAŁKA NR:	93	INWESTOR: WSPÓLNOTA MIESZKANIOWA UL. ADAMA PŁUGA 7 W WAŁBRZYCHU	
OBREB: ŚRÓDMIEŚCIE NR 27			
STADIUM	BRANŻA	DATA	NR RYSUNKU
PB	ARCH.	CZERWIEC 2018	1:100
		3/A	



OBIEKT /ZAKRES OPRACOWANIA			
REMONT ELEWACJI Z DOOCIEPLENIEM ŚCIAN BUDYNKU			
TYTUŁ RYSUNKU			
ELEWACJA PŁN.– WSCH.		REMONT	

JEDNOSTKA PROJEKTOWA		ZESPÓŁ PROJEKTOWY		PODPIS	
<div>ARCHI. Q. PRACOWNIA ARCHITEKTONICZNA</div> <div>58-308 Wałbrzych ul. Boya-Zełenskiego 49 e-mail: archi.q@wp.pl</div>		PROJEKTANT:	NR UPR.		
		ARCH. IWONA DZIEDZIC	AU–F2/188/B1		
		SPRWDZAJĄCY:	NR UPR.		
		PROJEKTANT	NR UPR.		
		SPRAWDZAJĄCY:	NR UPR.		