

KOMINIARSKA SPÓŁDZIELNIA PRACY "ŚW. FLORIAN"

WROCLAW, UL. ŚW MIKOŁAJA 16/17

(pieczęć Zakładu Kominiarskiego)
KOMINIARSKA SPÓŁDZIELNIA PRACY
"ŚW. FLORIAN" we Wrocławiu
REGIONOWY ZARZĄD KOMINIARSKI NR 17
WAŁBRZYCH
UL. 58-310 SZCZAWNO ZDRÓJ
Różana 1, tel. (074) 843-27-32
fax (074) 843-20-54 z wyników przeprowadzonych oględzin - ekspertyzy urządzeń grzewczo-kominowych

Szczawno-Zdrój, dnia 26. 03. 2019 r.

Opinia Nr 009280

w budynku przy ul. Monte Cassino nr 3/6 w Wałbrzychu
dotycząca urządzeń grzewczo-kominowych używanych przez
B.O.K. Biały Kamień

Dotyczy:

1. Wskazania przewodu kominowego i usytuowania miejsca na podłączenie
2. Ustalenia prawidłowości podłączenia
3. Ustalenia przyczyn wadliwego działania urządzeń

W związku z powyższym stwierdza się co następuje:

1. Istniejący kocioł Ogar oraz istniejące wentylacje
wypiewkowe kuchnie i łazienki podłączone do przewodów
prawidłowo
2. Wentylacja nawiewowa oraz nawiewniki 3 szt. prawidłowe.

Inne uwagi:

Kontroli dokonał: Artur Tabuda, Remigiusz Szejczyk

Opinię sporządzono w oparciu o: Ustawę Prawo Budowlane z dnia 7.07.1994 wraz z późniejszymi zmianami, Rozporządzenie Ministra MSWiA z dnia 21 kwietnia 2006r. w sprawie ochrony przeciwpożarowej budynków i innych obiektów budowlanych i terenów (Dz. U. Nr 80 z dnia 11 maja 2006r.), Rozp. MSWiA z dnia 16.08.1999r. w sprawie warunków technicznych użytkowania budynków mieszkalnych (Dz. U. Nr 74 poz. 836), Rozp. Ministra Infrastruktury z dn. 15.06.2002r. w sprawie warunków technicznych jakim powinny odpowiadać budynki (Dz. U. Nr 75 poz. 690) z późniejszymi zmianami.

Opinię sporządzono w 2 egz. z przeznaczeniem po 1 egz. dla: B.O.K. Biały Kamień
1 egz. dla RZK Szczawno-Zdrój

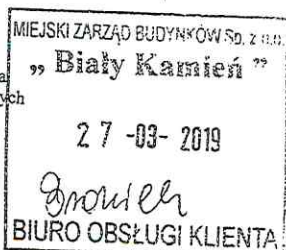
Potwierdzenie odbioru opinii:

dnia

podpis:

Uwagi:

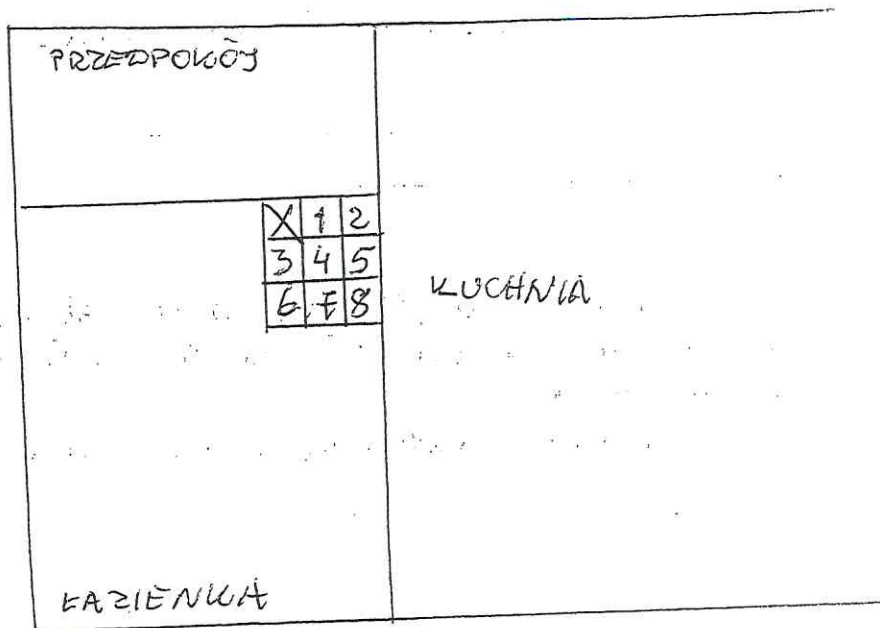
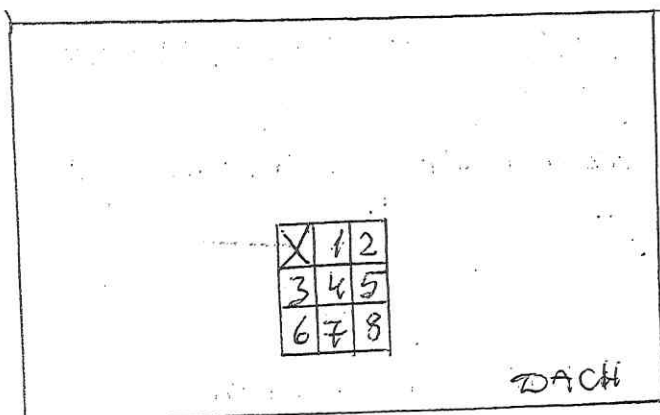
1. Po dokonaniu proponowanych rozwiązań należy zgłosić do sprawdzenia prawidłowość wykonania i funkcjonowania urządzeń grzewczo-kominowych
2. Szkic orientacyjny na odwrocie.
3. Niepotrzebne skreślić.
4. Opinia jest ważna 1 rok od daty wystawienia



Opiniodawca
(uprawniony mistrz kominiarski)
MISTRZ KOMINIARSKI

Gromiec
Daniel Siara
Pieczęć i podpis

SZKIC ORIENTACYJNY



	1	2	3	4	5	6	7	8
STRYCH								
II P								WE 9
I P			WE 6		WK 6		COG 6	
PARTER								
PIWNICA								