

KOMINIARSKA SPÓŁDZIELNIA PRACY "ŚW. FLORIAN"

WROCLAW, UL. ŚW MIKOŁAJA 16/17

(pieczęć Zakładu Kominiarskiego)

Szczawno-Zdrój, dnia 09.04. 2019 r.

KOMINIARSKA SPÓŁDZIELNIA PRACY
"ŚW. FLORIAN" we Wrocławiu
REJONOWY ZAKŁAD KOMINIARSKI NR 17
WAŁBRZYCH
TEL: 58-310 524 21
ul. Różana 1, tel. (074) 843-21-91
NIP 886-000-20-54

Opinia Nr 009354

przeprowadzonych oględzin - ekspertyzy urządzeń grzewczo-kominowych

w budynku przy ul. Gen. Andersa nr 158/1 w Wałbrzychu

dotycząca urządzeń grzewczo-kominowych używanych przez

B.O.K. Biały Kamień

Dotyczy:

1. Wskazania przewodu kominowego i usytuowania miejsca na podłączenie
2. Ustalenia prawidłowości podłączenia
3. Ustalenia przyczyn wadliwego działania urządzeń

W związku z powyższym stwierdza się co następuje:

- Po likwidacji istniejącego pieca w M-1.
1. Przewód kominowy nr 3 (50x50cm) może być przeznaczony do podłączenia kotła (Ogaz). Podłączenie do układu powietrzno-spalinowego w przewodzie wykonano zgodnie z wytycznymi producenta.
 2. Przewód kominowy nr 3 może być także przeznaczony dla podłączenia wentylacji kuchni po zamontowaniu układu ochronnego.
 3. Dla prawidłowego funkcjonowania urządzeń kominowych zapewnić należy napływ powietrza z zewnątrz poprzez urządzenia nawiewne.

Inne uwagi:

Kontroli dokonał: Artur Kabuda, Remigiusz Sajdyle

Opinię sporządzono w oparciu o: Ustawę Prawo Budowlane z dnia 7.07.1994 wraz z późniejszymi zmianami. Rozporządzenie Ministra MSWiA z dnia 21 kwietnia 2006r. w sprawie ochrony przeciwpożarowej budynków i innych obiektów budowlanych i terenów (Dz. U. Nr 80 z dnia 11 maja 2006r.). Rozp. MSWiA z dnia 16.08.1999r. w sprawie warunków technicznych użytkowania budynków mieszkalnych (Dz. U. Nr 74 poz. 836). Rozp. Ministra Infrastruktury z dn. 15.06.2002r. w sprawie warunków technicznych jakim powinny odpowiadać budynki (Dz. U. Nr 75 poz. 690) z późniejszymi zmianami.

Opinię sporządzono w 2 egz. z przeznaczeniem po 1 egz. dla: B.O.K. Biały Kamień
1 egz. dla RZK Szczawno-Zdrój

Potwierdzenie odbioru opinii:

dnia

podpis:

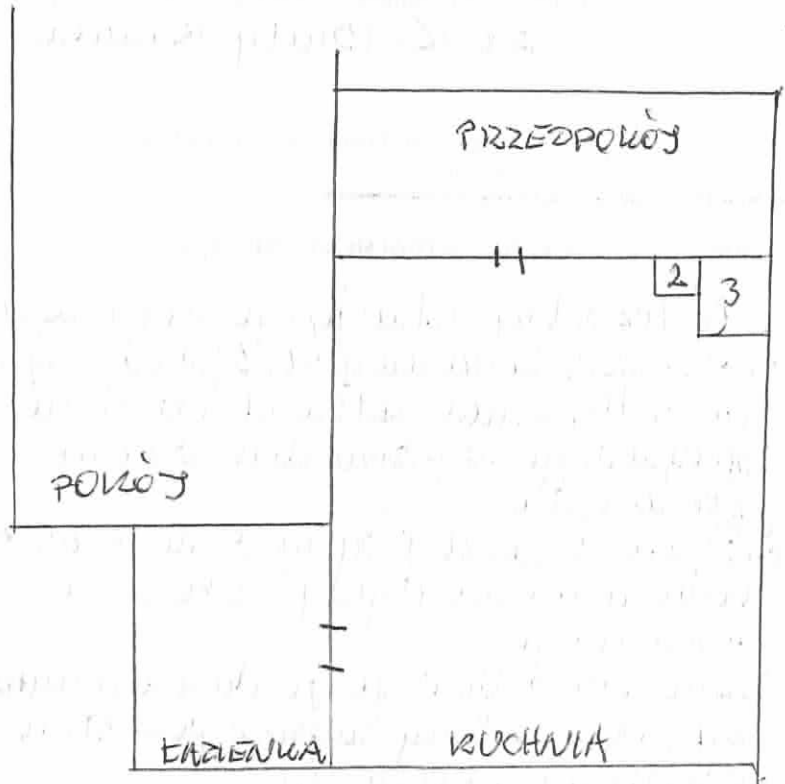
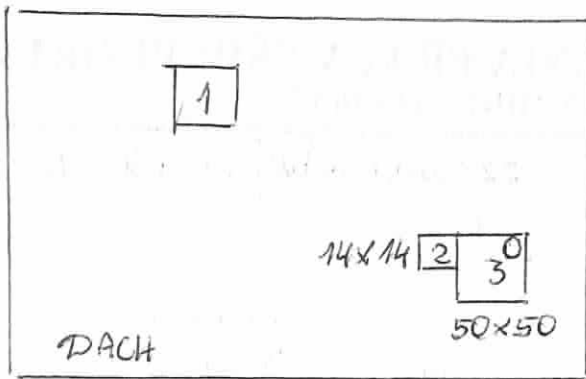


Uwagi:

1. Po dokonaniu proponowanych rozwiązań należy zgłosić do sprawdzenia prawidłowość wykonania i funkcjonowania urządzeń grzewczo-kominowych
2. Szkic orientacyjny na odwrocie.
3. Niepotrzebne skreślić.
4. Opinia jest ważna 1 rok od daty wystawienia

Opiniodawca
(uprawniony mistrz kominiarski)
MISTRZ KOMINIARSKI
Daniel Siara
Pieczeń i podpis

SZKIC ORIENTACYJNY



	2	3	
STRYCH III P	WPP 6	COG 6	M-6
II P	WPP 4		M-4
I P	WKE		M-2
PARTER		W COG K ₁	M-1