

KOMINIARSKA SPÓŁDZIELNIA PRACY "ŚW. FLORIAN"

WROCŁAW, UL. ŚW MIKOŁAJA 16/17

(pieczęć Zakładu Kominiarskiego)
KOMINIARSKA SPÓŁDZIELNIA PRACY
"ŚW. FLORIAN" we Wrocławiu
REJONOWY ZAKŁAD KOMINIARSKI NR 17
WAŁBRZYCH
FILIA: 58-310 SZCZAWNO ZDRÓJ
ul. Różana 1, tel. (074) 843-27-32
NIP 896-000-20-54

Szczawno-Zdrój, dnia 25.04.2019 r.

Opinia Nr 009460

Wyników przeprowadzonych oględzin - ekspertyzy urządzeń grzewczo-kominowych

w budynku przy ul. Szymanowskiego nr 2/10 w Wałbrzychu
dotycząca urządzeń grzewczo-kominowych używanych przez
P.O.K. Sobiech

Dotyczy:

1. Wskazania przewodu kominowego i usytuowania miejsca na podłączenie³
2. Ustalenia prawidłowości podłączenia³
3. Ustalenia przyczyn wadliwego działania urządzeń³

W związku z powyższym stwierdza się co następuje:

1. Budynek jest przewodem spalinowym i wentylacyjnym.
2. Kocioł CO gaz podłączony do układu powietrzno-spalinowego zgodnie z zaleceniami producenta. Układ wyprowadzić ponad dach zgodnie z obowiązującymi przepisami.
3. Wentylacja mechaniczna kuchni istniejąca wykonana prawidłowo.
4. Wentylację mechaniczną łazienki wykonać zgodnie z obowiązującymi przepisami.
5. Dla prawidłowego funkcjonowania urządzeń kominowych zapewnić należy napływ powietrza z zewnątrz poprzez urządzenia nawiewne.

Inne uwagi:

Kontroli dokonał: Artur Kabuda, Remigiusz Sajdak

Opinię sporządzono w oparciu o: Ustawę Prawo Budowlane z dnia 7.07.1994 wraz z późniejszymi zmianami. Rozporządzenie Ministra MSWiA z dnia 21 kwietnia 2006r. w sprawie ochrony przeciwpożarowej budynków i innych obiektów budowlanych i terenów (Dz. U. Nr 80 z dnia 11 maja 2006r.). Rozp. MSWiA z dnia 16.08.1999r. w sprawie warunków technicznych użytkowania budynków mieszkalnych (Dz. U. Nr 74 poz. 836). Rozp. Ministra Infrastruktury z dn. 15.06.2002r. w sprawie warunków technicznych jakim powinny odpowiadać budynki (Dz. U. Nr 75 poz. 690) z późniejszymi zmianami.

Opinię sporządzono w 2 egz. z przeznaczeniem po 1 egz. dla: P.O.K. Sobiech

1 egz. dla RZK Szczawno-Zdrój

Potwierdzenie odbioru opinii:

dnia podpis:

Uwagi:

1. Po dokonaniu proponowanych rozwiązań należy zgłosić do sprawdzenia prawidłowość wykonania i funkcjonowania urządzeń grzewczo-kominowych
2. Szkic orientacyjny na odwrocie.
3. Niepotrzebne skreślić.
4. Opinia jest ważna 1 rok od daty wystawienia

PIECZĘĆ ZAKŁADU KOMINIARSKIEGO
"ŚW. FLORIAN" we Wrocławiu
REJONOWY ZAKŁAD KOMINIARSKI NR 17
WAŁBRZYCH

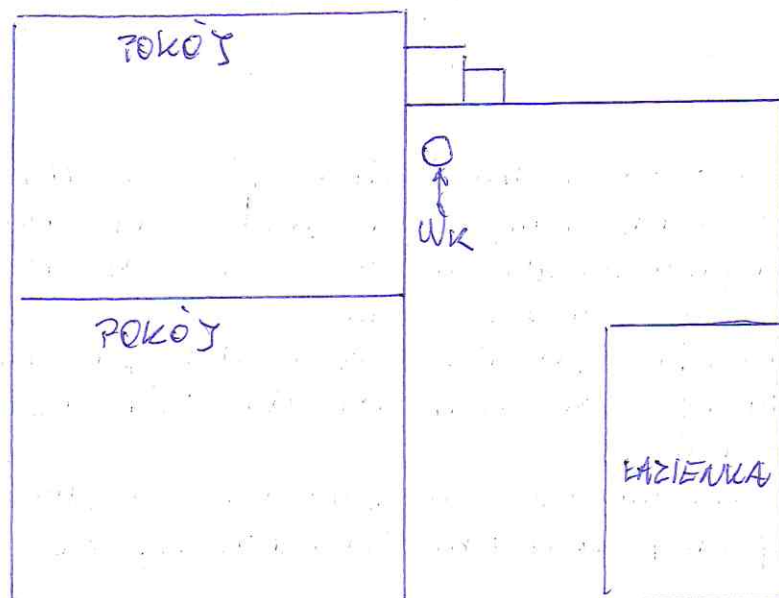
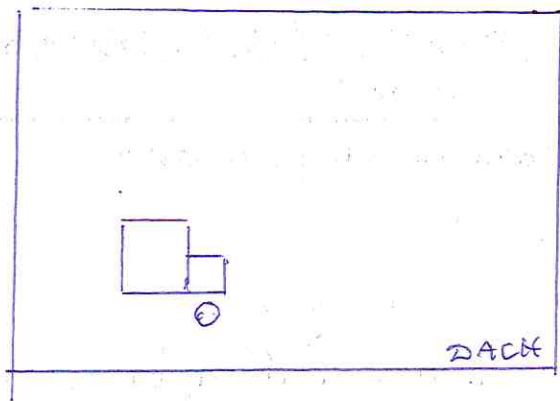
Opiniodawca

(uprawniony mistrz kominiarski)
MISTRZ KOMINIARSKI

Daniel Stara

Pieczęć i podpis

SKIC ORIENTACYJNY



MISTRZ KOMINIARSKI

gcar
Danteł Siara