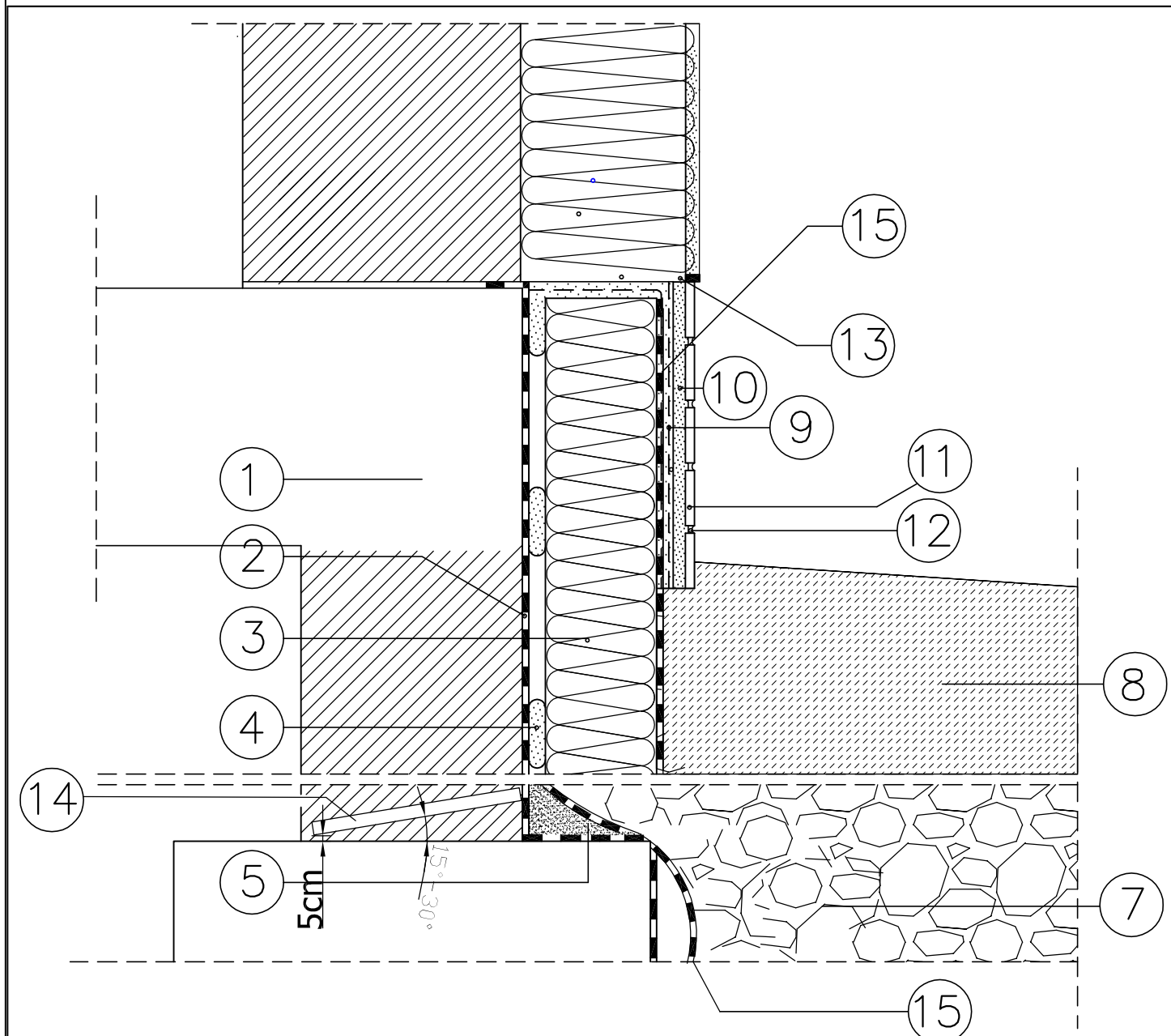


WTÓRNA IZOLACJA POZIOMA I PIONOWA ŚCIANY FUNDAMENTOWEJ

DOCIEPLENIE ŚCIANY I COKOŁU W BUD. NIEPODPIWNICZONYM



1. ISTNIEJĄCA ŚCIANA FUNDAMENTOWA
2. IZOLACJA PRZECIWWODNA – 2 * DYSPERBIT
NA PODKŁADZIE Z ZAPRAWY WYRÓWNUJĄCEJ
3. STYROPIAN HYDROFOBOWY
4. ZAPRAWA KLEJOWA
5. KLIN Z ZAPRAWY WODOSZCZELNEJ
7. ZIEMIA + PODBUDOWA Z KRUSZYWA POD NAWIERZCHNIĘ
8. OPASKA BETONOWA ZE SPADKIEM 2% OD ŚCIANY BUD.
9. DWIE WARSTWY SIATKI ZBROJĄCEJ LUB TZW.
SIATKA PANCERNA
10. ZAPRAWA KLEJOWA
11. PŁYTKA KLINKIEROWA
12. FUGA
13. MASA SILIKONOWA

14. POZIOMA IZOLACJA PRZECIWWILGOCIOWA
WYKONANA METODĄ INIEKCJI KRYSZALICZNEJ
NAD GÓRNYM POZIOMEM ŁAWY FUNDAMENTOWEJ
ROZSTAW WIERCEŃ OTWORÓW ŚR.20MM CO 10–11CM
15. FOLIA KUBEŁKOWA

ROZSTAW WIERCEŃ OTWORÓW ŚR.20MM CO 10–11CM

DETAL NR 3