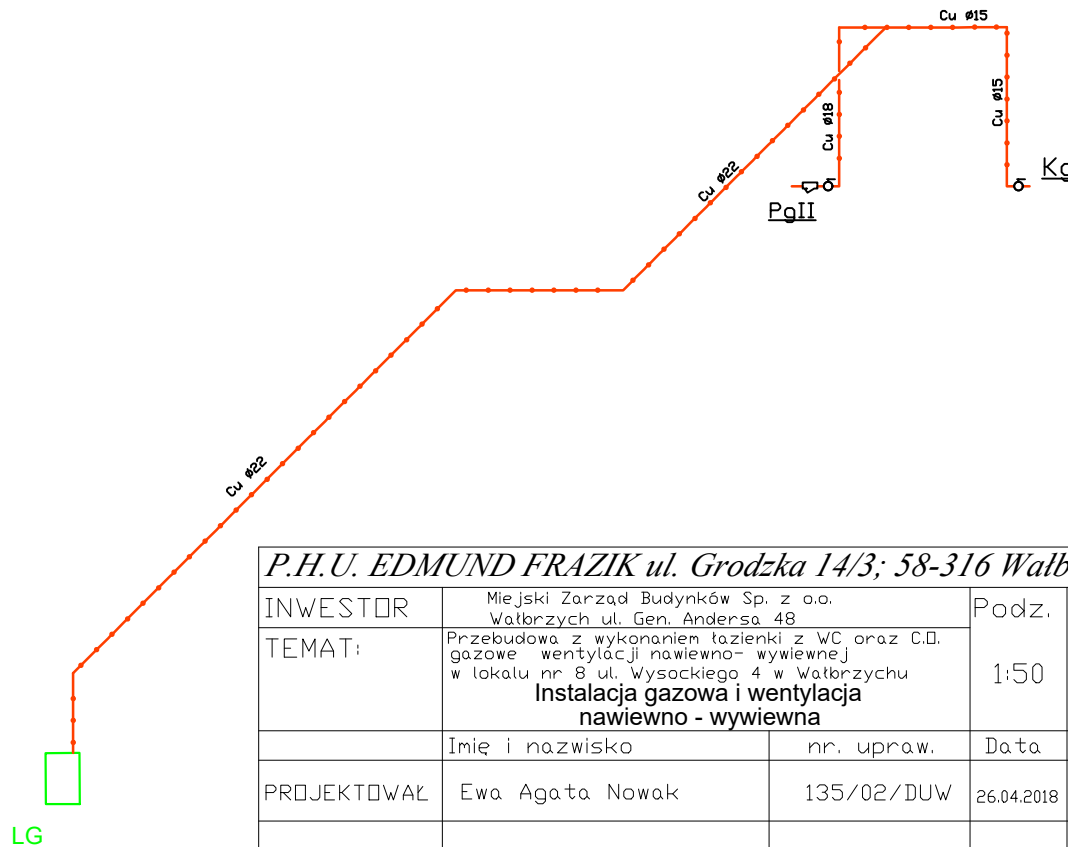
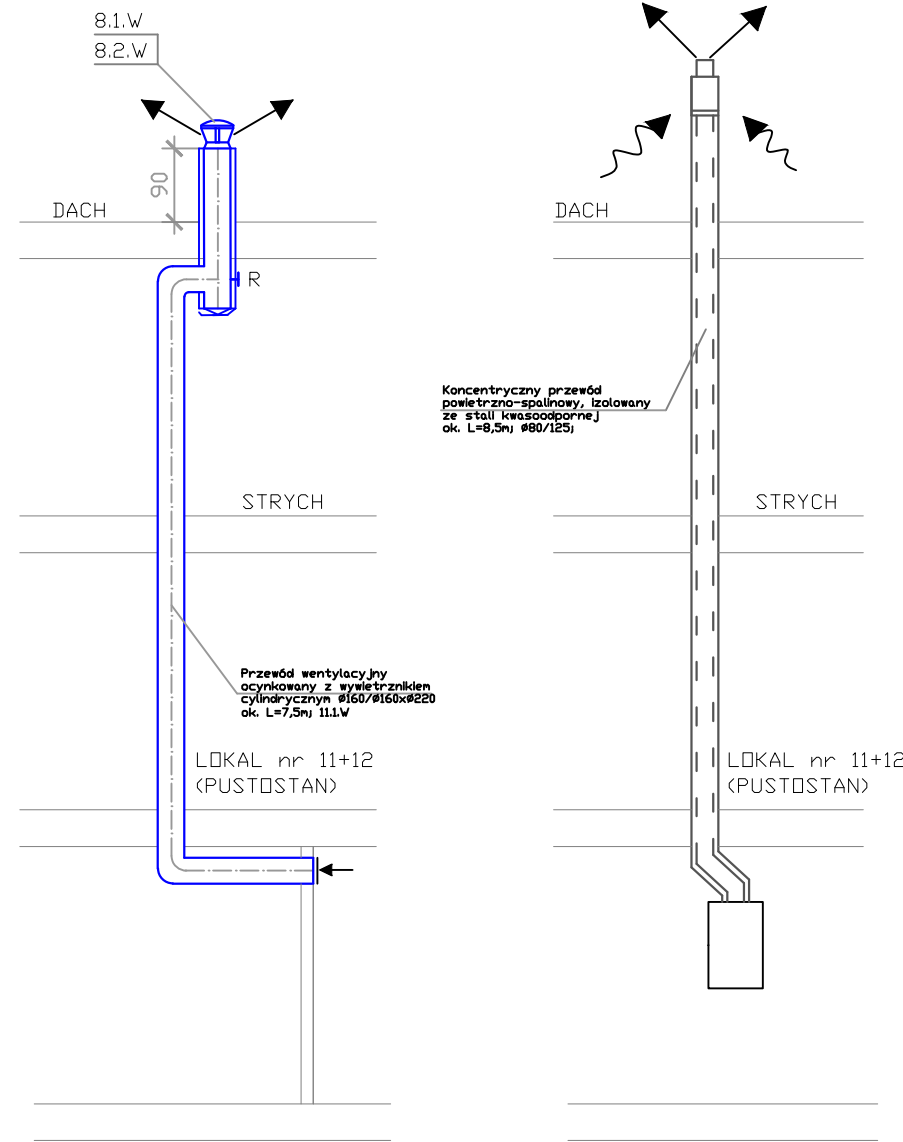


UWAGI:

- Istniejącą instalację gazu w lokalu mieszkalnym należy zdemontować
- Nową instalację gazu wykonać z rur miedzianych łączonych lutem twardym lub w systemie kształtek zaciskowych.
- Instalację poprowadzić od istniejącego gazomierza
- Urządzenia montować zgodnie z obowiązującymi przepisami.
- Wywiew z pomieszczenia kuchni i łazienki zaprojektowano jako nowe przewody o średnicy 160mm wyprowadzone ponad dach na wysokość min. 90cm poprzez strych.
- Nawiew świeżego powietrza do pomieszczenia łazienki będzie realizowane poprzez drzwiową kratkę nawiewną o powierzchni nie mniejszej niż 220cm².
- Nawiew świeżego powietrza do lokalu mieszkalnego zapewni otwór nawiewny o średnicy 160mm wykonany w ścianie zewnętrznej obok okna w pomieszczeniu kuchni zakończony kratkami nawiewnym.
- W oknach należy zamontować nawiewniki okienne o wydajności 30m³/h.

OZNACZENIA:

- istniejąca instalacja gazowa
- nowa instalacja gazowa
- ② - nr lokalu mieszkalnego
- Kg - kuchenka gazowa
- PgII - kocioł gazowy
- ⊗ - istniejący gazomierz miechowy
- LG



P.H.U. EDMUND FRAZIK ul. Grodzka 14/3; 58-316 Wałbrzych				
INWESTOR	Miejski Zarząd Budynków Sp. z o.o. Wałbrzych ul. Gen. Andersa 48	Podz.	Nr rys.	
TEMAT:	Przebudowa z wykonaniem łazienki z WC oraz C.O. gazowe wentylacji nawiewno- wywiewnej w lokalu nr 8 ul. Wysockiego 4 w Wałbrzychu Instalacja gazowa i wentylacja nawiewno - wywiewna	1:50	J-6	
	Imię i nazwisko	nr. upraw.	Data	Podpis
PROJEKTOWAŁ	Ewa Agata Nowak	135/02/DUW	26.04.2018	