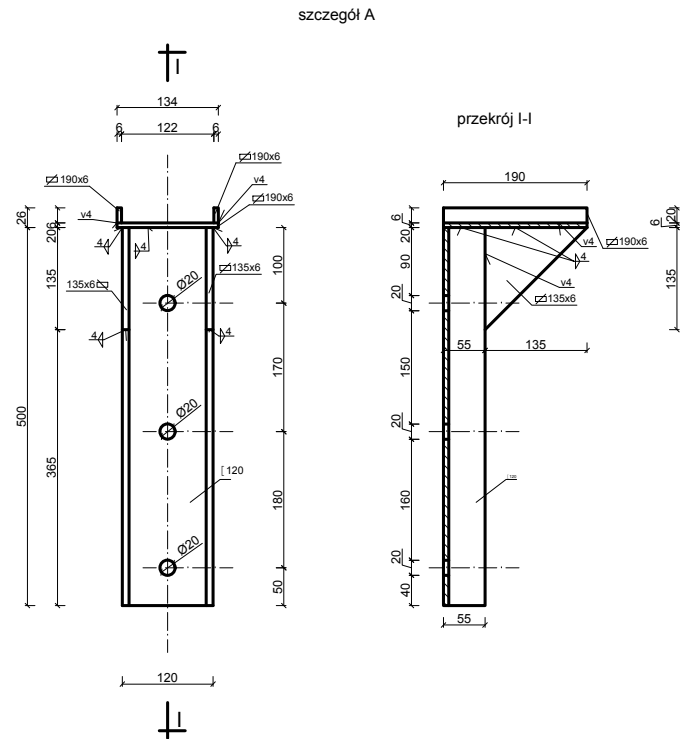
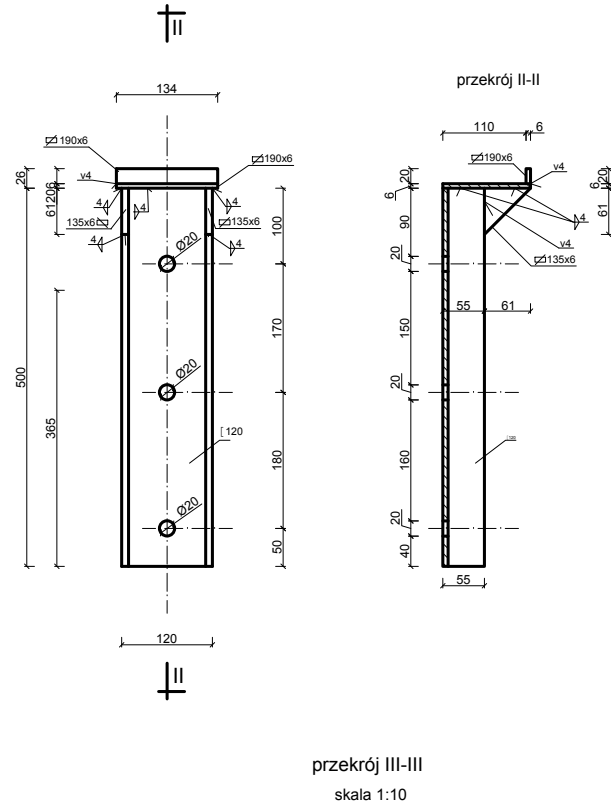


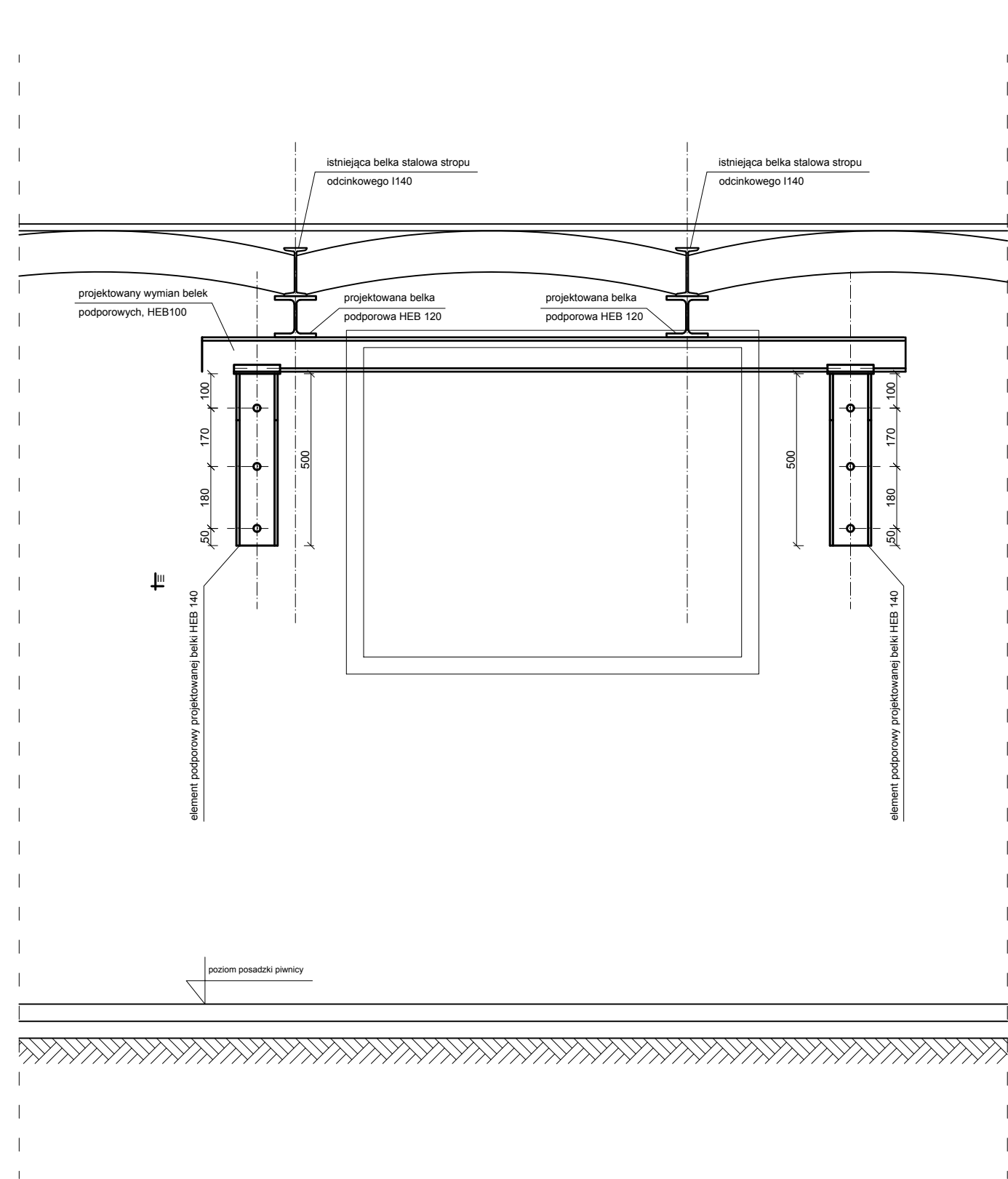
element podporowy pod projektowane belki stropowe HEB 120 stanowiące element wzmocnienia istniejących blek stropowych I220



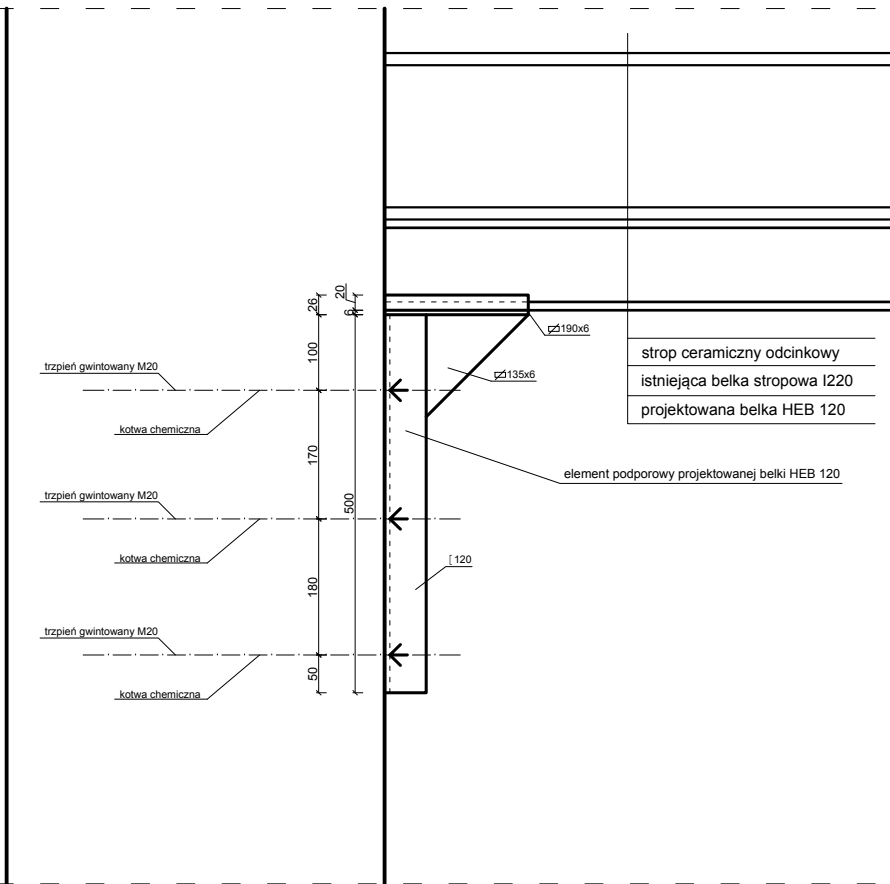
element podporowy pod projektowane belki stropowe HEB 120 stanowiące element wzmocnienia istniejących blek stropowych I140, szczegół B  
skala 1:10



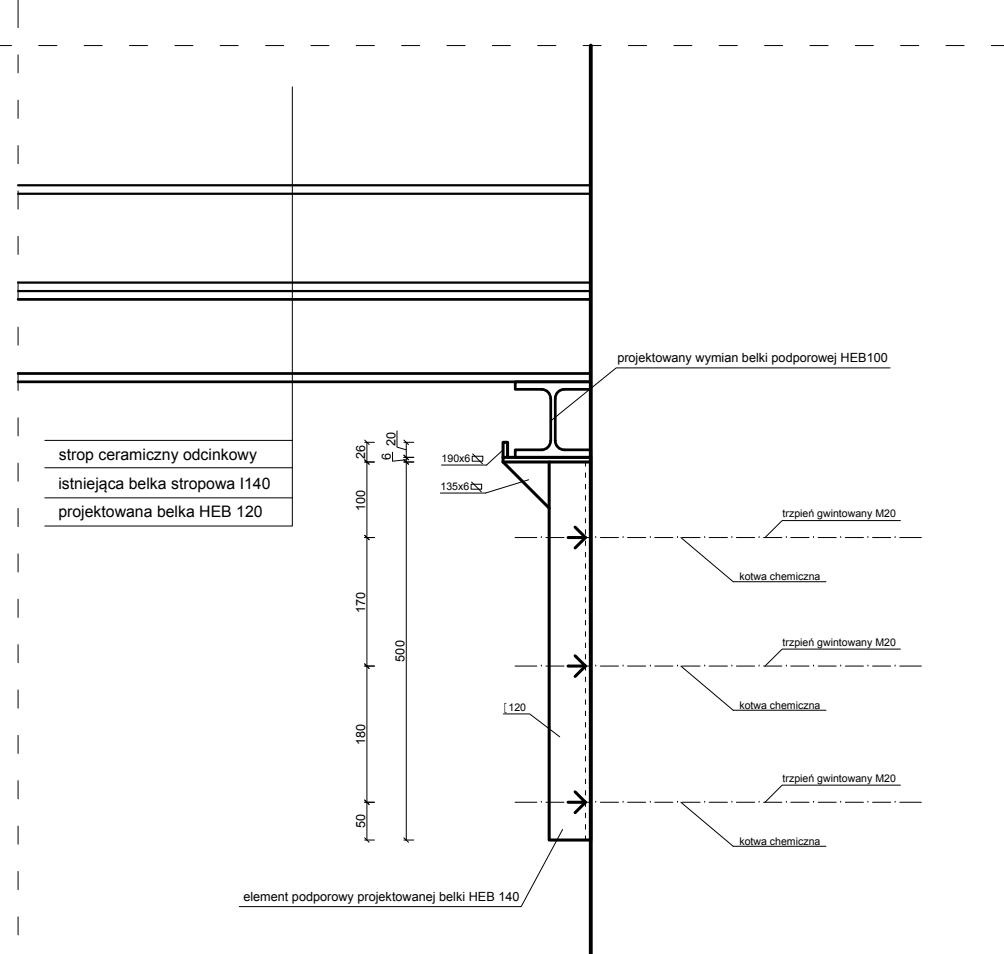
sposób mocowania podpory do ściany, szczegół B  
skala 1:16



sposób montażu elementu podporowego belki HEB120 do ściany, szczegół A



przekrój III-III  
skala 1:10



#### UWAGI:

1. Wszystkie roboty należy wykonać zgodnie z Polskimi Normami, Warunkami technicznymi wykonania i odbioru robót, budowlanych opracowanymi przez Instytut Techniki Budowlanej oraz zasadami wiedzy i sztuki budowlanej ;
2. Wszystkie wymiary należy sprawdzić na budowie ;
3. Rysunki rozpatrywać łącznie z informacjami zawartymi w części opisowej ;
4. Ewentualne rozwiązania zamienne uzgodnić z inwestorem i projektantem ;
5. Wszystkie elementy i rozwiązania systemowe wykonywać zgodnie z zaleceniami producenta ;
6. W przypadku stwierdzenia rozbieżności w wymiarach przerwać pracę i skontaktować się z projektantem ;
7. Wszystkie elementy stalowe oczyścić do trzeciego stopnia czystości i zabezpieczyć antykorozyjnie ;
8. Elementy podporoww łączyć z ścianami nośnymi kotwami chemicznymi ;
9. Lokalizacja szczegółów na rys nr 1 ;

#### Pracownia Projektowa M&W

ul. Jesienna 18  
58-301 Wałbrzych

tel.: +48 697-978-872

e-mail: w.czerwinski@yahoo.pl



|                |   |
|----------------|---|
| OPRACOWAŁ:     | inż. Mateusz Czerwiński   |
| PROJEKTOWAŁ:   | mgr inż. Wojciech Czerwiński                                      |
| INWESTOR:      | Wspólnota Mieszkaniowa przy ul. Miczurina 3 w Wałbrzychu          |
| OBIEKT:        | budynek przy ul. Miczurina 3 w Wałbrzychu                         |
| TYTUŁ RYSUNKU: | rysunek wykonawczy podpory pod belki wzmacniające, szczegóły A, B |
| DATA:          | 28-06-2019  |
| SKALA:         | 1:10/16   |
| RYSIŁOŚĆ:      | 2/4   |