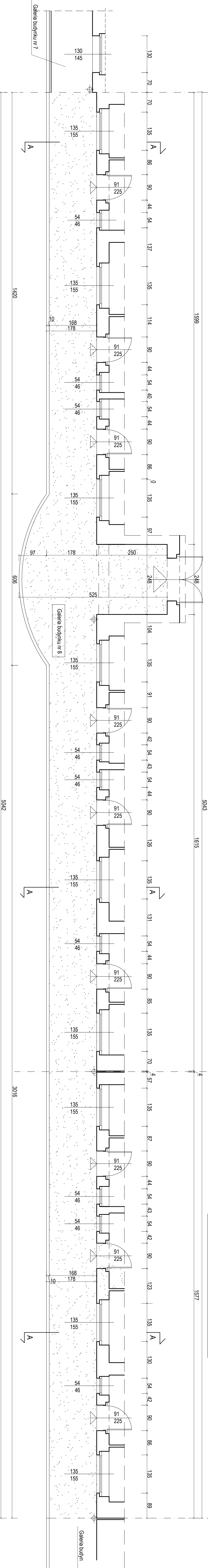
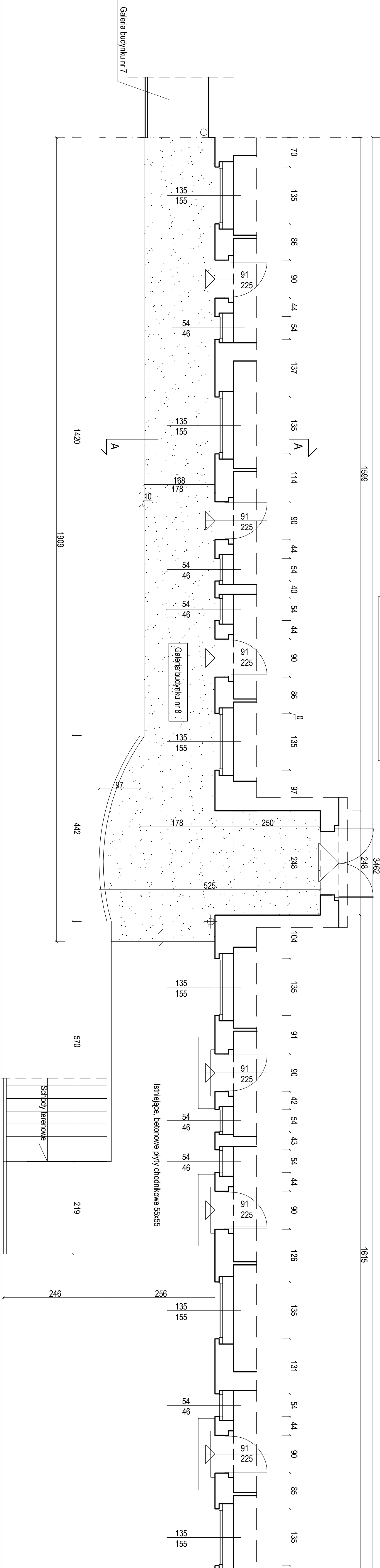


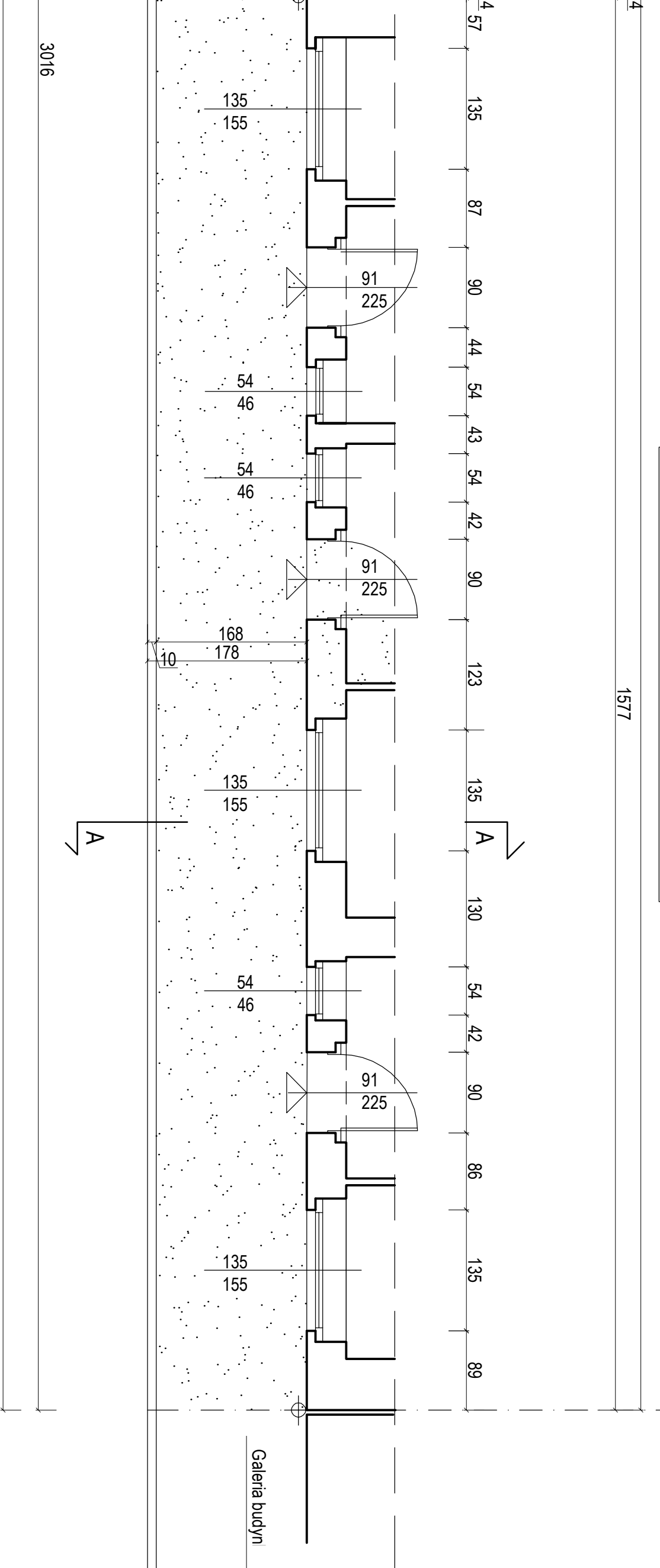
Rzut III piętra
Rzut II piętra



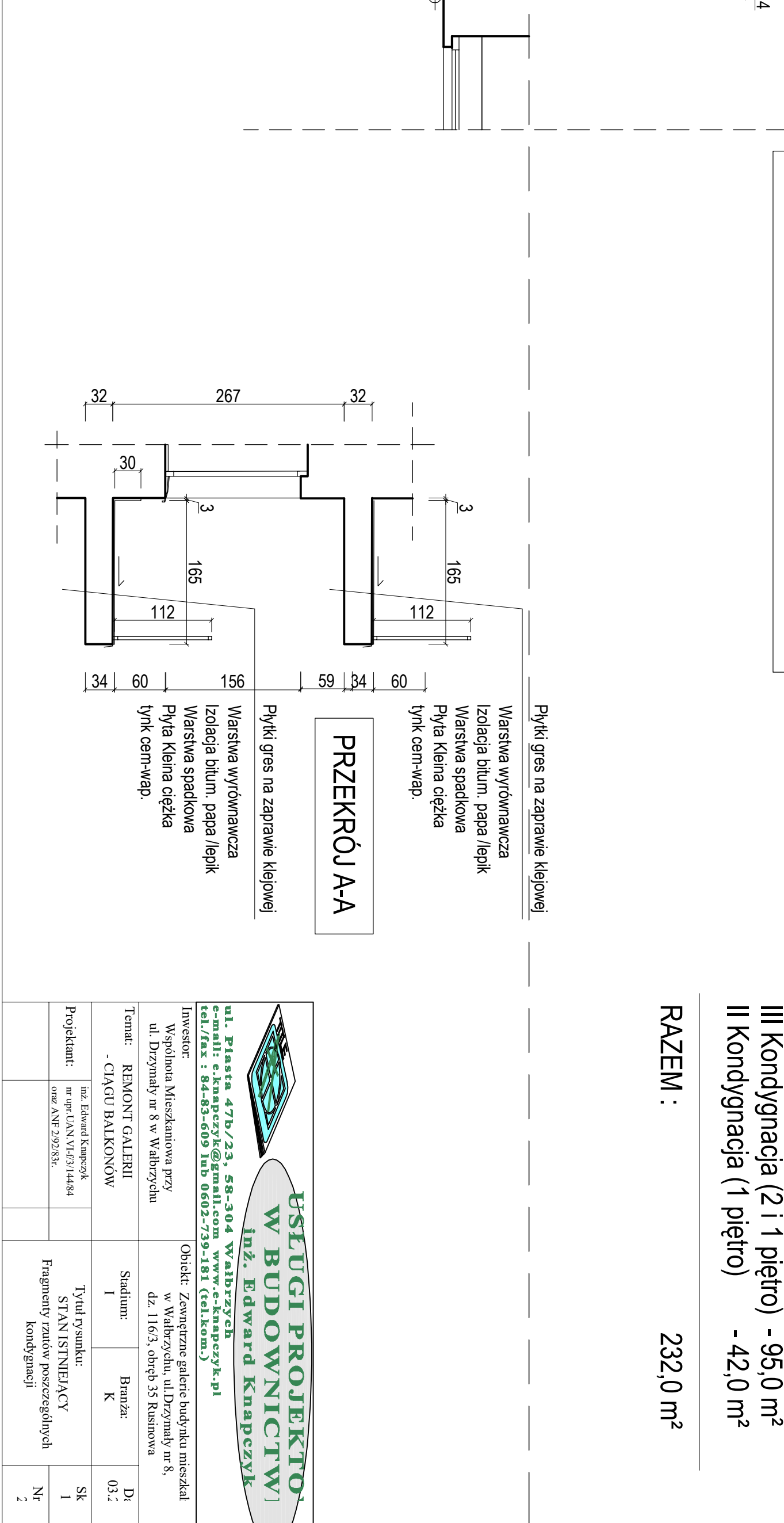
Rzut I piętra



Rzut II piętra
Rzut I piętra




Rzut parteru - bez galerii



Powierzchnia galerii :

- IV Kondygnacja (3 i 2 piętro) - 95,0 m²
 - III Kondygnacja (2 i 1 piętro) - 95,0 m²
 - II Kondygnacja (1 piętro) - 42,0 m²
- RAZEM : 232,0 m²



**USŁUGI PROJEKTOWE
w BUDOWNICTWIE**
Inż. Edward Knapczyk

ul. Piastów 47b/23, 58-304 Wałbrzych
e-mail: eknapczyk@gmail.com, www.edwardknapczyk.pl
tel. 71 73 40 10, 71 73 40 11, 71 73 40 12, 71 73 40 13, 71 73 40 14, 71 73 40 15, 71 73 40 16, 71 73 40 17, 71 73 40 18, 71 73 40 19, 71 73 40 20, 71 73 40 21, 71 73 40 22, 71 73 40 23, 71 73 40 24, 71 73 40 25, 71 73 40 26, 71 73 40 27, 71 73 40 28, 71 73 40 29, 71 73 40 30, 71 73 40 31, 71 73 40 32, 71 73 40 33, 71 73 40 34, 71 73 40 35, 71 73 40 36, 71 73 40 37, 71 73 40 38, 71 73 40 39, 71 73 40 40, 71 73 40 41, 71 73 40 42, 71 73 40 43, 71 73 40 44, 71 73 40 45, 71 73 40 46, 71 73 40 47, 71 73 40 48, 71 73 40 49, 71 73 40 50, 71 73 40 51, 71 73 40 52, 71 73 40 53, 71 73 40 54, 71 73 40 55, 71 73 40 56, 71 73 40 57, 71 73 40 58, 71 73 40 59, 71 73 40 60, 71 73 40 61, 71 73 40 62, 71 73 40 63, 71 73 40 64, 71 73 40 65, 71 73 40 66, 71 73 40 67, 71 73 40 68, 71 73 40 69, 71 73 40 70, 71 73 40 71, 71 73 40 72, 71 73 40 73, 71 73 40 74, 71 73 40 75, 71 73 40 76, 71 73 40 77, 71 73 40 78, 71 73 40 79, 71 73 40 80, 71 73 40 81, 71 73 40 82, 71 73 40 83, 71 73 40 84, 71 73 40 85, 71 73 40 86, 71 73 40 87, 71 73 40 88, 71 73 40 89, 71 73 40 90, 71 73 40 91, 71 73 40 92, 71 73 40 93, 71 73 40 94, 71 73 40 95, 71 73 40 96, 71 73 40 97, 71 73 40 98, 71 73 40 99, 71 73 40 100

Investor: Wzrostowa Mieszkalniowa przy ul. Dąbrowskiego 8 w Wałbrzychu
Wykonanie: Projektowanie i wykonanie projektu budowlanego obiektu w Wałbrzychu, ul. Dąbrowskiego 8, dz. 116/3, ośrodek 35 Ratuszowa
Temat: REMONT GALERII
- CIĄGCI BALCONÓW

Projektant:	Inż. Edward Knapczyk nr uprawnień: 141484	Wykonanie:	SK
Fragmenty rysów poszczególnych kondygnacji:		1	1
		2	2