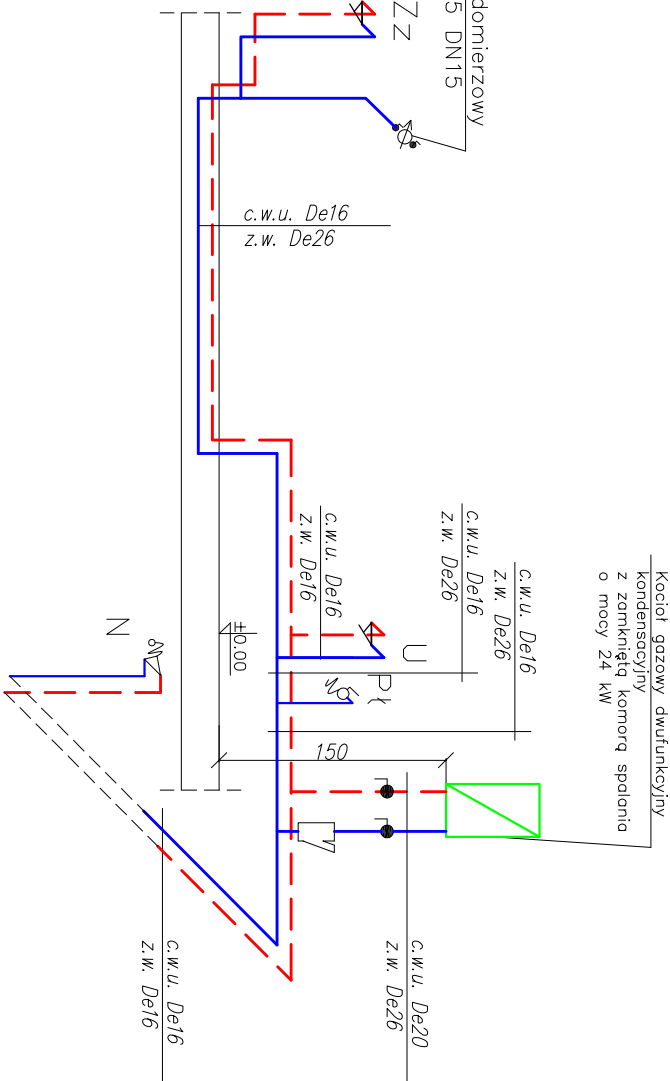
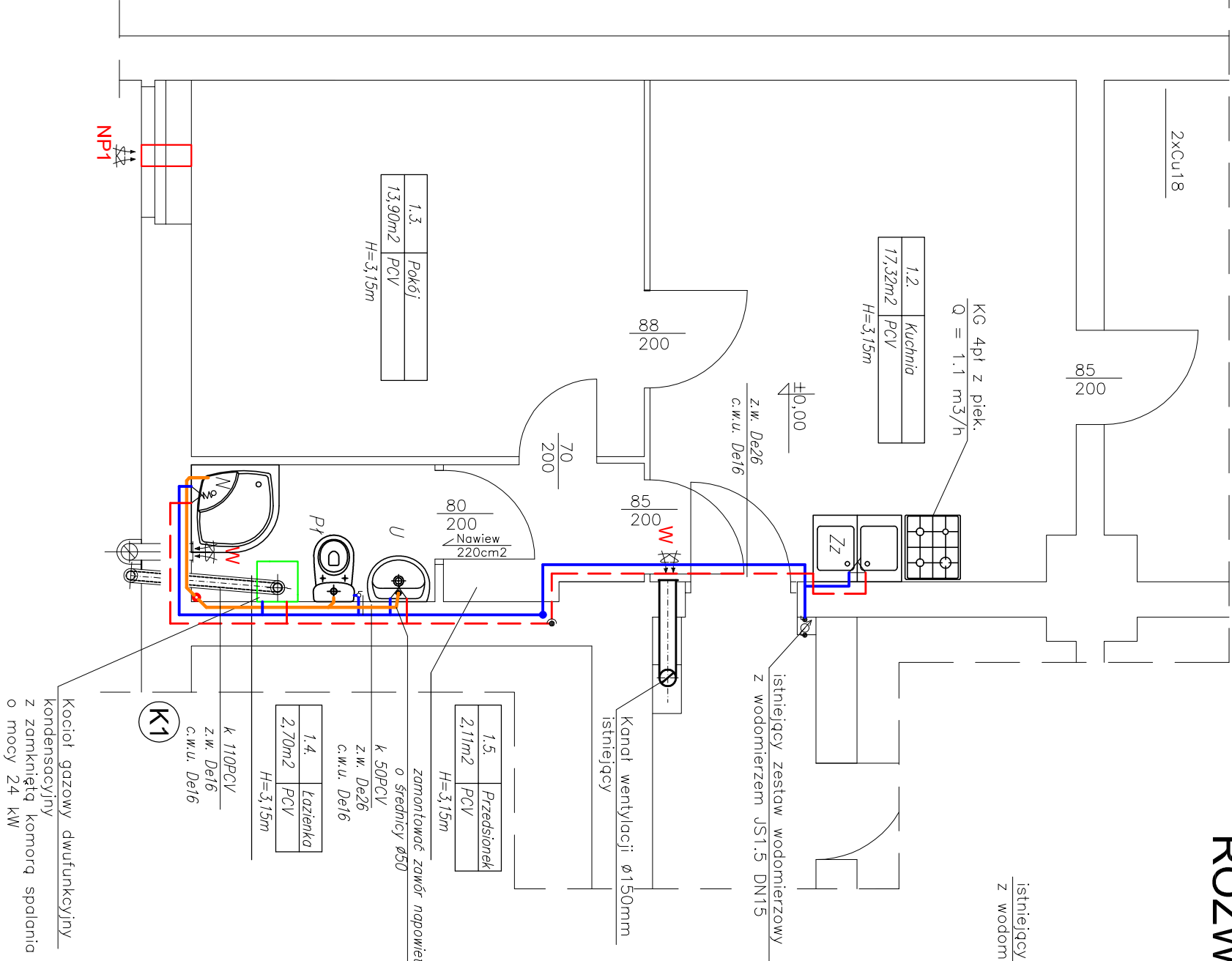


ROZWINIĘCIE INSTALACJI WODODCIĄGOWEJ



UWAGI:

1. Instalacje zimnej wody i c.w.u. wykonać z rur PE PEX/Al/PEX łączonych przez kształtki zaciśkowe.
2. Projektowaną wodę podłączyć za istniejącym wodomierzem
3. Projektowaną kanalizację podłączyć do pionu K1.
- 4.Przewody wodociągowe prowadzić w bruzdach ściennych w ścianach z GK oraz w podłodze.
- 5.Na odgązleniach do punktów czerpialnych montować zawory odcinające.
6. Przejścia przez przegrody budowlane wykonać w tulejach ochronnych, stalowych
7. Rurociągi zimnej wody i c.w.u. izolować otulinami gr 13 mm z pianki polietylenowej w folii np. Thermatex, przewody c.o izolacją FRZ gr 25mm
- OZNACZENIA:**
- zimna woda
 - - - c.w.u.
 - - - kanalizacja projektowana
- (K1)** — pion kanalizacji sanitarnej 0,10żel — istniejący
- U** — umywalka
- Zz** — zlewozmywak
- Pł** — płuska ustępowa
- Pr** — pralka automatyczna
- N** — natrysk

<div><div><div>BPU</div><div>NIP 886-236-73-75</div></div><div><div>BIURO PROJEKTOWO USŁUGOWE INSTALACJI I SIECI SANITARNYCH</div><div>Edward D. Krawczyk, ul. Żółkiewskiego 10, 58-300 Wałbrzych</div><div>tel. 662 515 058 e-mail: ekrawczyk.bpu@wp.pl</div></div></div>				
Investor	Miejski Zarząd Budynków Sp. z o.o. ul. Gen. Wł. Andersa 48, 58-304 Wałbrzych			Stadium PB
Obiekt i adres	Lokal mieszkalny nr 6 ul A. Mickiewicza 32, 58-300 Wałbrzych dz. nr 667, Obręb nr 27 Śródmieście			Branża Sanitarna
Projektant:	inż. E. Krawczyk	Spec. instal. sanitarne 75/DoS/05	07.19	Skala 1:50
Asystent:				
Tytuł rysunku	Lokal mieszkalny – instalacja wod-kan			Nr rys. 1S