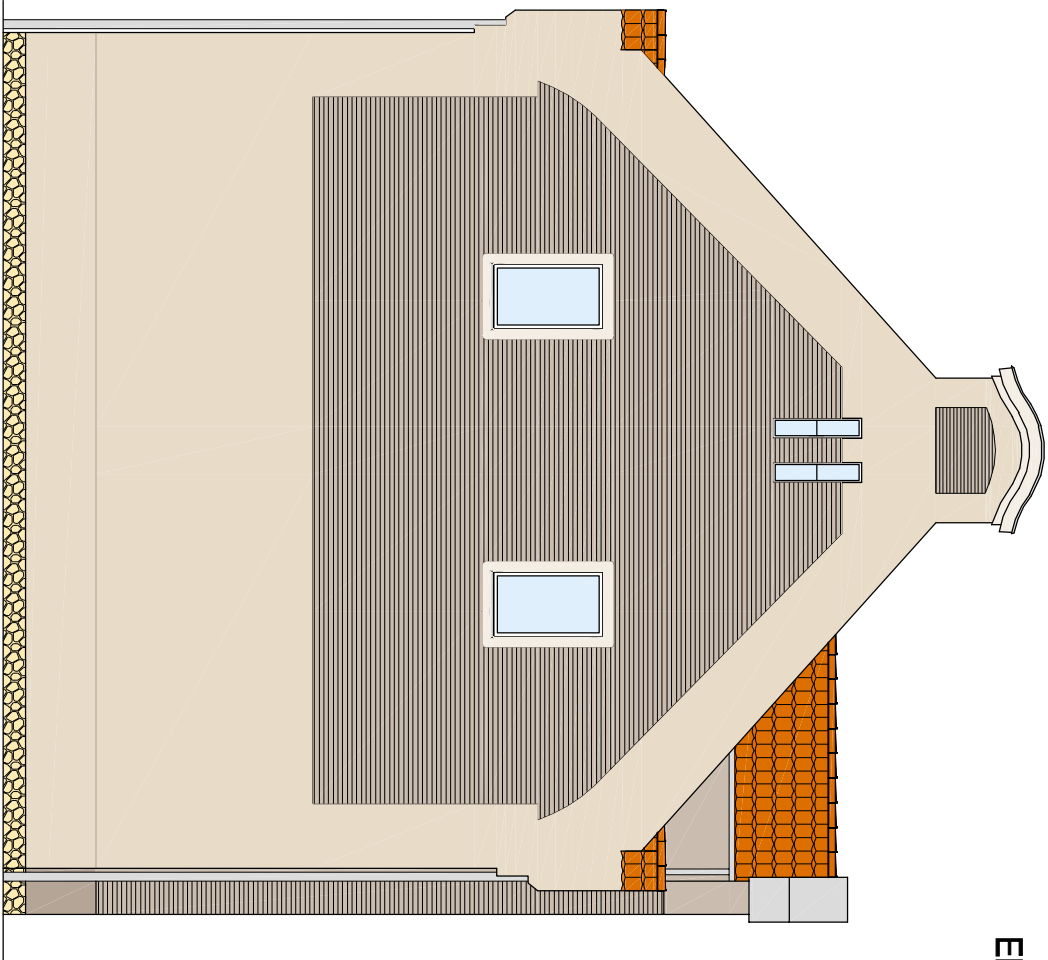


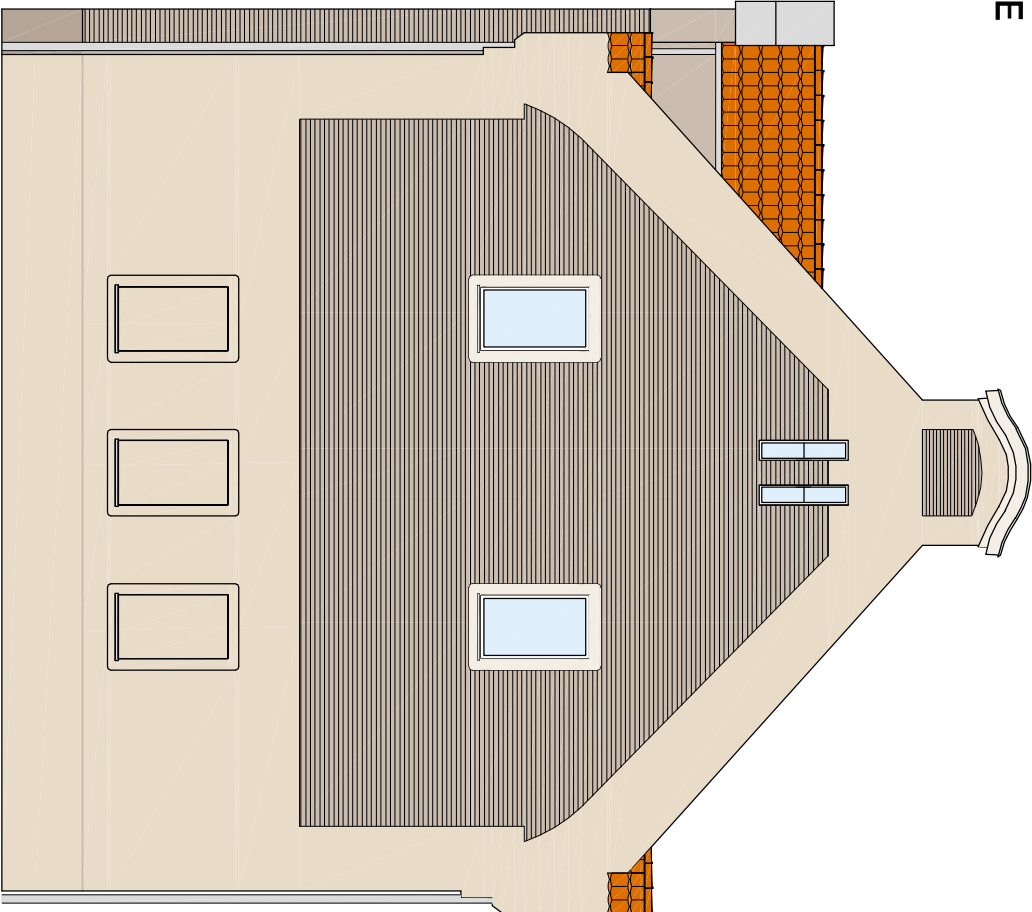
ELEWACJE BOCZNE

Skala 1:100



PRZYJĘTO KOLORYSTYKĘ WG WZORNIKA STO ARCHITECTURAL COLOURS

- 16000 (szpalety okienne)
- 16040 (ściany)
- 16047 (tynk czesany)

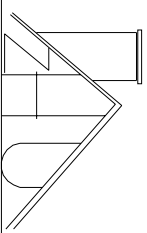


PRZYJĘTO KOLORYSTYKĘ WG WZORNIKA STO ARCHITECTURAL COLOURS

- 16000 (szpalety okienne)
- 16040 (ściany)
- 16047 (tynk czesany)

UWAGI:

- Wszystkie obróbki blacharskie i parapety należy wykonać z blachy tytan-cynk o gr. 0,6 mm.
- Rury spustowe i rynny należy wykonać z blachy tytan-cynk o gr. 0,6 mm.
- Zakres i strukturę tynków należy wykonać analogicznie do istniejących.



Z.H.U. ROBERT GALAN
58-304 Wałbrzych ul. Sułkowskiego 38
tel: 661-490-137, e-mail: pawelgalan@vp.pl

Projekowanie, nadzór inwestorski, kosztorysowanie

INWESTOR:	Wspólnota Mieszkaniowa ul. Wysockiego 6, 58–300 Wałbrzych		
TEMAT:	Remont elewacji i remont klatki schodowej wraz z wymianą instalacji wod–kan w części wspólnej		
BRANŻA:	Budowlana		
STADIUM:	Projekt wykonawczy		
ADRES:	ul. Wysockiego 6, 58–300 Wałbrzych		
		DATA	PODPIS
PROJEKTANT:	mgr inż. Paweł Galan uprawnienia nr DO5/BO/0077/10	25.01.2016	
SPRAWDZAJĄCY:	mgr inż. Marta Galan uprawnienia nr DO5/BO/0129/15	25.01.2016	
NAZWA RYS.:	Elewacje boczne	SKALA 1:100	NR 4