

Ochrona przeciwpożarowa:

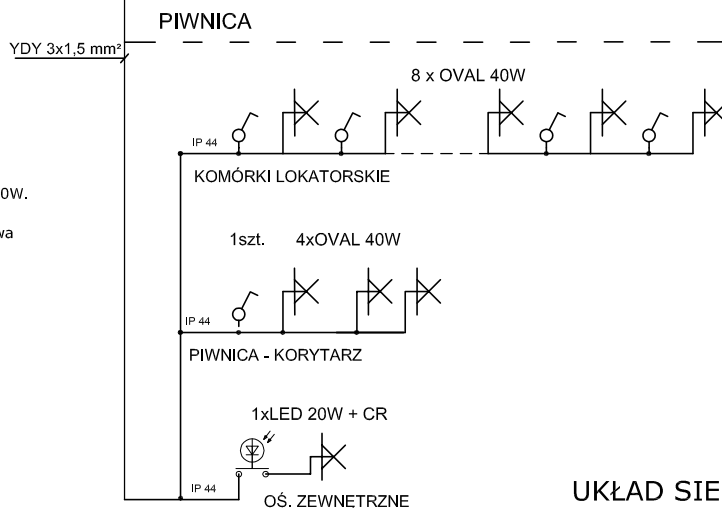
- Ochrona przed dotykiem bezpośrednim - izolacja i osłony.
- Ochrona przed dotykiem pośrednim - samoczynne wyłączenie zasilania.
- Połączenie wyrównawcze główne.

UWAGA:

- Instalację oświetleniową wykonać przewodem YDYp 2,3 x 1,5 mm² p/t.
- Na ściankach drewnianych instalację oświetleniową wykonać w rurkach instalacyjnych RB-16 mm.
- W piwnicy zainstalować oprawy oświetleniowe typu WOS 60W lub OVAL 40W.
- Stosować osprzęt instalacyjny o szczelności IP-44.
- Komórki lokatorskie, w których zostanie wykonana instalacja oświetleniowa zostaną wytypowane w trakcie wykonywania instalacji.
- Połączenie wyrównawcze wykonać w układzie sieci C-C.

UWAGA:

Lokalizacja rozdzielnic administracyjnej TA, opraw oświetleniowych, łączników instalacyjnych przedstawiono na planach instalacji elektrycznej.



UKŁAD SIECI TN-S

Pz=30,0kW

DRAWEL Biuro projektów
58-302 Wałbrzych ul. Parkowa 23/1

Projektant:	mgr inż. Mirosław Rak	UAN. VI-f/3/109/88 DOŚ/IE/0075/10		Data: 10.2016
Asystent:	mgr inż. Daniel Tchorowski			Stadium: PB
Temat:	"Przebudowa wewnętrznej instalacji elektrycznej w częściach wspólnych budynku mieszkalnego zlokalizowanego przy ul. Paderewskiego 3 w Wałbrzychu" dz. nr 347/3 obręb nr 21 Nowe Miasto			Skala:
Inwestor:	Wspólnota Mieszkaniowa budynku przy ul. Paderewskiego 3 w Wałbrzychu			PB-E-02
Tytuł rys.:	SCHEMAT INSTALACJI OŚWIETLENIOWEJ			