

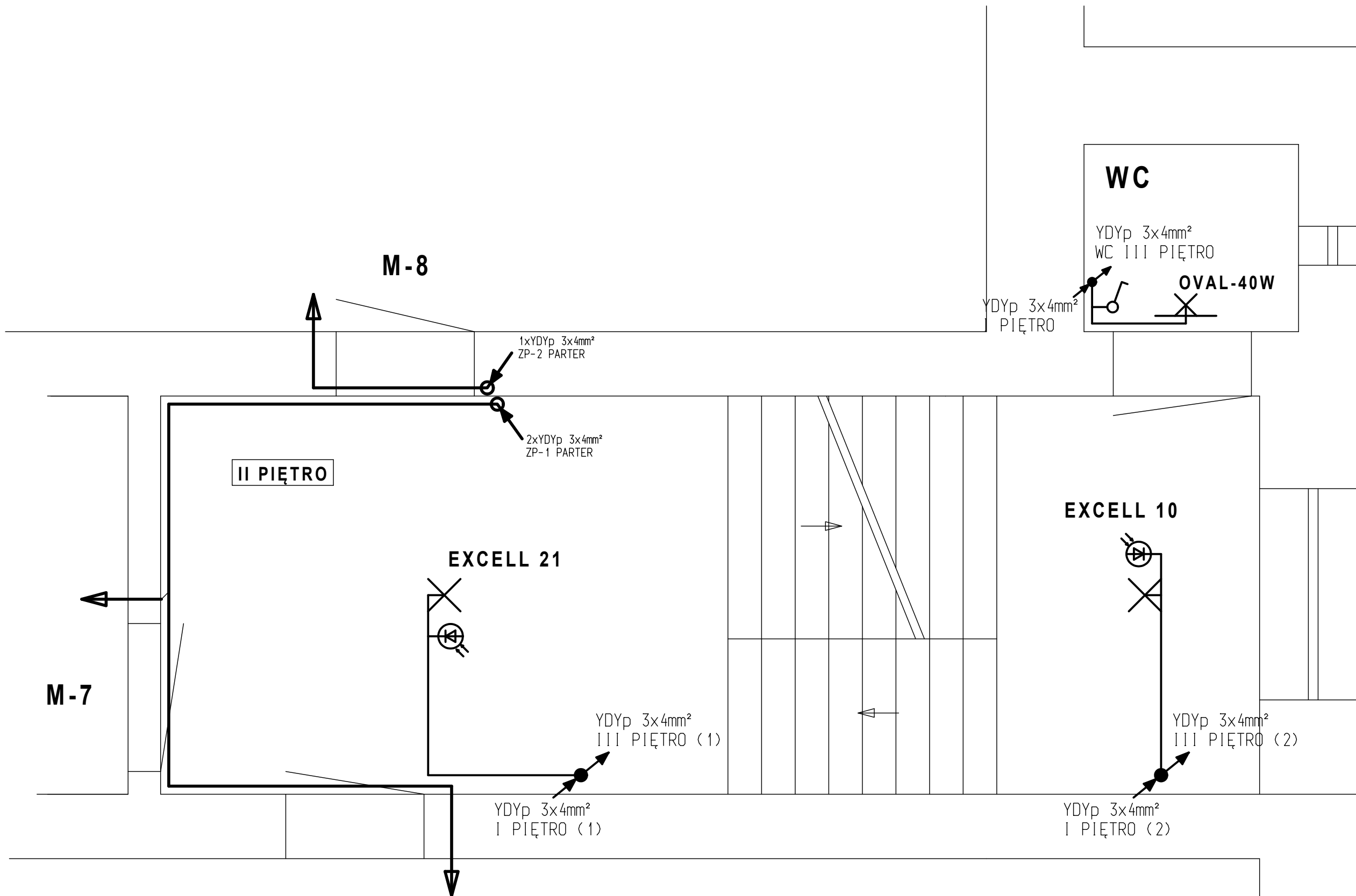
UKŁAD SIECI TN-S

Po = 23kW

M-6

- Ochrona przeciwporażeniowa:
- a). Ochrona przed dotykiem bezpośrednim - izolacja i osłony części czynnych przewodzących.
 - b). Ochrona przed dotykiem pośrednim - samoczynne wyłączenie zasilania.
 - c). Połączenia wyrównawcze główne.

- UWAGA;
- 1.Instalację oświetleniową wykonać przewodem YDYp 2,3x2,5mm² p/t.
 - 2.Na ściankach drewnianych instalację oświetleniową wykonać przewodem YDYp 2,3x2,5mm² w rurkach instalacyjnych RB-16mm.
 - 3.W piwnicy zainstalować oprawy oświetleniowe typu OVAL-40W.
 - 4.Stosować osprzęt instalacyjny o stopniu szczelności IP-44.
 - 5.Komórki lokatorskie, w których zostanie wykonana instalacja oświetleniowa zostaną wytypowane w trakcie realizacji robót.
 - 6.Połączenia wyrównawcze wykonać w układzie sieci C-C.



Bogdan Staniewski		ul. Jesienna 24 w Wałbrzychu			
TYTUŁ RYSUNKU:		TEMAT: SCHEMAT INSTAL. EL. - II PIĘTRO			
INSTALACJA ELEKTRYCZNA WEWNĘTRZNA		OBIEKT: BUDYNEK MIESZKALNY WAŁBRZYCH UL. NIEPODLEGŁOŚCI 203			
		INWESTOR: MZB Sp. z o.o. w WAŁBRZYCHU UL. GEN. ANDERSA 48, WAŁBRZYCH			
PROJEKTANT: mgr inż. Bogdan Staniewski	ASYSTENT: mgr inż. Daniel Gwoździak	SPRAWDZAJĄCY:	DATA: 07.2016	SKALA: 1:25	
NR UPRAWNIEN: UAN.V-7342/3/1/110/94	NR UPRAWNIEN:	NR UPRAWNIEN:	FAZA: PT	NR ARK.:	
PODPIS:	PODPIS:	PODPIS:	NR RYS.:	E6	