

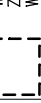
NAPRAWA I WZMOCNIENIE SCIAN

1. OSADZENIE W SPONACH NA GŁĘBOKOŚCI OD 35–40MM PRETÓW HELBAR O DŁUGOŚCI 100 CM (PO 50 CM PO OBU STRONACH PEKNEĆ) W OSTEPACH MIĘDZY PRETAMI W PIONIE CO 6 WARSTW CEGEL

2. INIEKCJA – ZAPELNIENIE OCZYSZCZONYCH RYS I PEKNEĆ ZACZYNEM CEMENTOWYM O PROPORCJI 1:1 WPROWADZONYM DO WNIETRZA GRAMATYCYJNIE LUB POD CIŚNIENIEM.

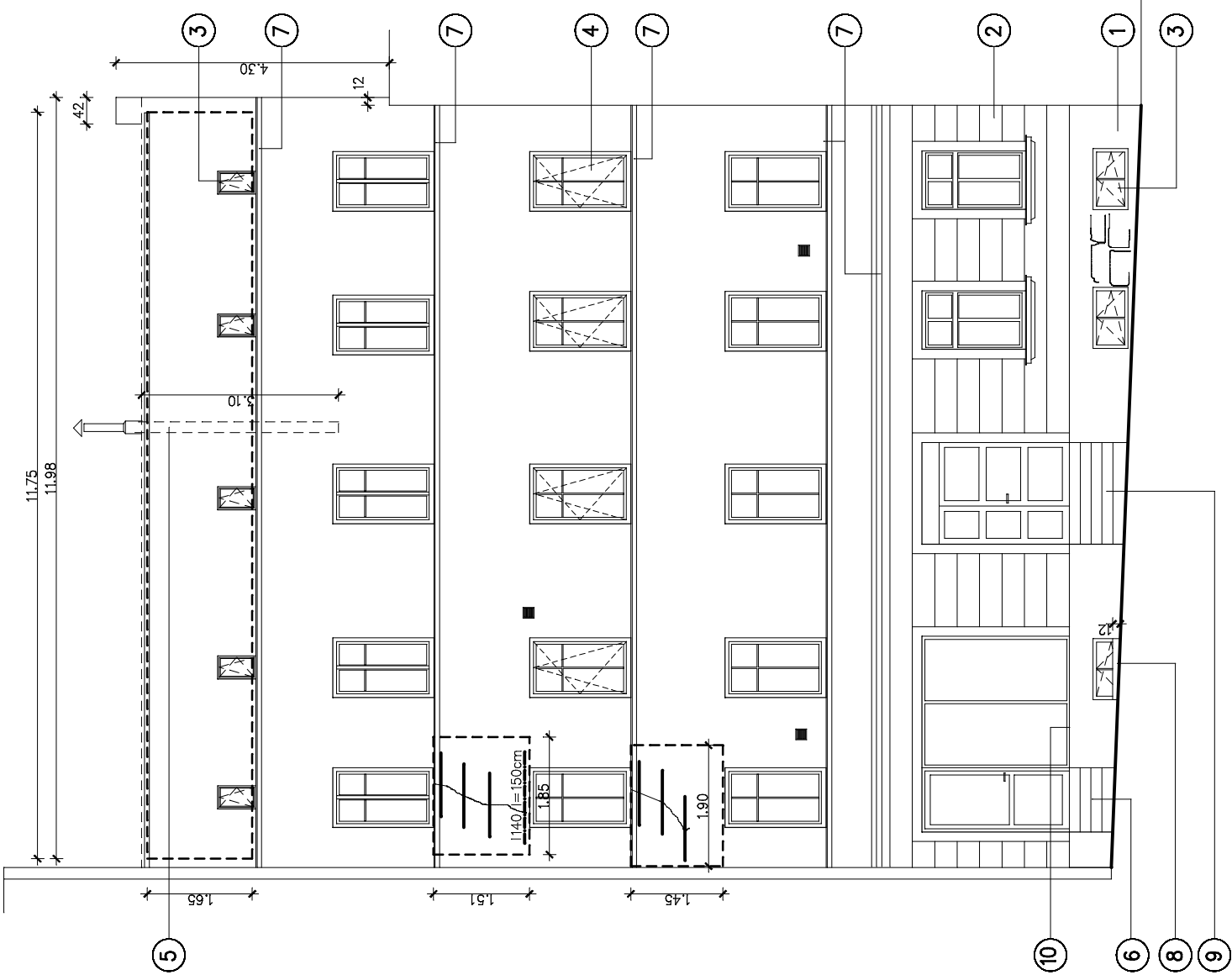
WZMOCNIENIE PÓŁ MIEDZYOKIENNYCH SIATKA CIĘTO CIĄGNIOMA ZE STALI NIERDZEWNEJ GR. 2MM

WYPELNIENIE OCZEK SIATKI ZAPRAWA CEMENTOWA I ZATARCIE NA GŁADKO



WZMOCNIENIE PÓŁ MIEDZYOKIENNYCH SIATKA CIĘTO CIĄGNIOMA ZE STALI NIERDZEWNEJ GR. 2MM

WYPELNIENIE OCZEK SIATKI ZAPRAWA CEMENTOWA I ZATARCIE NA GŁADKO



1	COKÓŁ – RENOWACJA BLOKÓW KAMIENNYCH Z PIASKOWCA ORAZ CEGŁY HYDRO PIAKOWANIE POWIERZCHNI COKÓŁU I OŚCIEŻY OKIEN – WYKONANIE ZABIEGÓW DEZYNFEKCYJNYCH PREPARATEM STOPRIM FURGAL LUB RÓWNOWAŻNYM – RENOWACJA I REKONSTRUKCJA SPOIN W COKOLE ZAPRAWA FUGOWA Z TRASEM M5 DO ZABITYKOWYCH MUROW – SYSTEM STO LUB RÓWNOWAŻNY, SPOINY WKLESŁE – HYDROFOBIZACJA PREPARATEM ISPO FASSADENCHUTZ BS 290PL LUB RÓWNOWAŻNY
2	SCIANA – DODCIEPLENIE W SYSTEMIE BSO PRZYGOTOWANIE PODŁOŻA: – SKUCIE POMŁOKI TYNKARSKIEJ – DEZYNFEKCJA PODŁOŻA PREPARATEM STOPRIM FUNGAL LUB RÓWNOWAŻNYM – WZMOCNIENIE PODŁOŻA PREPARATEM GRUNTUJĄCYM STOPRIM GRUNDEX LUB RÓWNOWAŻNYM DODCIEPLENIE W TECHNOLOGII STO LUB RÓWNOWAŻNEJ: – STYROPIAN EPS 030 GR. 8CM JEDNOWARSTWOWY ŁĄCZONY NA ZAKŁAD LUB SZCZELNE SPOINY. – TYNK NAWIERZCHNIOWY SŁIKATOWY BARMONY W MASIE – W POZIOMEJ PARTERU BONIE TASEMKOWE PROSTOKĄTNE GŁ.10MM
3	OKNA PIONICZNE I NA STRYCHU – WYMIANA WYMIANA NA OKNA Z PROFILI PCV, JEDNOSKRZYDŁOWE, UCHYLENE JEDNORAMOWE, W RAMY OKIENNE WBUDOWAĆ NAMIENNIKI HIGROSTEROWANE OKNA NA STRYCHU – KOLOR BIAŁY OKNA W PIONICACH – LAMINOWANE DREWNOPODOBNE W KOLORZE PIASKOWCA
4	OKNA W LOKALACH MIESZKALNYCH WYMAGAJĄCE WYMIANY PROFILI PCV/OKNA JEDNORAMOWE, WG OPISU NA ZESTAWIENIU STOLARKI WSP. UMAX 1,1, JEDNODZIELNE W RAMY OKIENNE NALEŻY WBUDOWAĆ NAMIENNIKI HIGROSTEROWANE
5	WENTYLACJA GRANTYCYJNA WYWIENNA Z LOKALU MIESZKALNEGO PRZEWÓD WENTYLACYJNY POPROWADZIĆ PRZES STROP DREWNIANY LOKALU MIESZKALNEGO, STREFE STRICHU I WYPROWADZIĆ PONAD DACH MONTUJĄC WYMETRZAK WENTYLACYJNY WYWIENNY Z PODSTAWĄ NA STRYCHU PRZEWÓD ZAIZOLOWAĆ PŁASZCZEM Z WIELNY MINERALNEJ GR. 5CM POKRYTYM PŁASZCZEM Z FOLII ALUMINIOWEJ
	OKNA DREWNIANE DO WYMIANY
6	OKŁADZINA STOPNIA – PŁYTA KAMIENNA GR. 3CM Z GRANITU STRZEGOMSKIEGO PŁOMIENIOWANEGO LUB MŁOTKOWANEGO
7	DETAL ARCHITEKTONICZNY – REMONT Z REKONSTRUKCJĄ UBITYKÓW ODTWORZYĆ POPRZECZ SŁAGNIĘCIE SZABLONU Z ORYGINALNYCH ELEMENTÓW WYSTĘPUJĄCYCH NA ELEWACJI TYNK GŁADKI POKRYTY FARBĄ SŁIKATOWĄ SYSTEMU STO LUB RÓWNOWAŻNEGO
8	OPORNIK – WYMIANA OBRZEŻE GRANITOWE 12/8CM WBUDOWANE W ŚWIATŁO OTWORU OKIENNEGO
9	SCHODY WEJŚCIOWE – RENOWACJA HYDROPIASKOWANIE BLOKÓW KAMIENNYCH Z GRANITU WRAZ Z HYDROFOBIZACJĄ
10	PARAPET W WITRYNIE PŁYTA KAMIENNA GR 3CM WYSUNIĘTA POZA LICZ COKÓŁU OKOŁO 4CM GRANIT W KOLORYSTYCZNE NAWAŻUJĄCEJ DO KOLORU PIASKOWCA, POLEROWANY
	WZMOCNIENIE NADPROŻY
1	OSADZENIE POJEDYNYCH BEŁEK STALOWYCH 1140 ZABEZPIECZONYCH ANTYKOROZYJNIE L = 150 CM SZTUK 1
	ZABEZPIECZENIE GZYMSÓW PRZED PTAKAMI – KOLCE ZABEZPIECZAJĄCE PRZED PTAKAMI NA GZYMSACH ELEWACJI FRONTOWEJ ORAZ OBUSTRONNIE NA KRAWĘDZIACH KONCÓWEK KROKWI OD STRONY ELEWACJI TYLNEJ
	RURY SPUSTOWE – WYMIANA Z BLACHY STALOWEJ OCYNKOWANEJ 0,60–0,65MM
	PARAPETY OKIENNE I OBRÓBKĘ BLACHARSKIE NA GZYMSACH – WYMIANA ISTNIEJĄCYCH NA OBRÓBKĘ I PARAPETY Z BLACHY STALOWEJ POWŁEKANEJ GR. 0,7MM, KLEJONE DO PODŁOŻA CAŁOPOWIERZCHNIOWO KONCOWE POŁĄCZENIA PARAPETÓW Z OŚCIEŻAMI POPRZECZ WYWINIĘCIE BLACHY DO GÓRY . WYSOKOŚĆ WYWINIĘCIA 10MM PARAPETY WE WSZYSTKICH OKNAch BUDYNKU DODCIEPLONE OD SPÓDU STYROPIANEM GR. 3CM. BLACHA W KOLORZE ANTRACYT
	SZAFKA GAZOWA I ELEKTRYCZNA – W POROZUMIENIU Z WŁAŚCICIELAMI SIECI GAZOWEJ I ELEKTRYCZNEJ NALEŻY SKORODOWANE I USZKODZONE SZAFKI WYMIENIĆ ZGODNIE Z WTYCZNYMI KONSERWATORA. ZABITYKÓW SZAFKA GAZOWA WINNA WYGLĄDEM NAWAŻYWAĆ DO HISTORYCZNEGO WYGLĄDU ELEWACJI
	KABLE TELETECHNICZNE – LUZNO WISZĄCE KABLE TELETECHNICZNE NALEŻY W POROZUMIENIU Z OPERATORAMI SIECI ZABUDOWAĆ W RURACH OCHRONNYCH I UKRYĆ W BRUZZIE POD TYNKIEM ORAZ NA ELEWACJI TYLNEJ POD DODCIEPLENIEM
	ADRES OBIEKTU BUDOWLANEGO
	GMINA MIEJSCOWOŚĆ ULICA, NR WALBRZYCH WALBRZYCH MARI KONOPNICKIEJ 11
DZIAŁKA NR:	78
INWESTOR:	WSPÓLNOTA MIESZKANOWA
OBREB:	SRÓDMIEŚCIE NR 27 UL. M.KONOPNICKIEJ 11 W WALBRZYCHU
STADIUM	BRANŻA
DATA	SKALA
NR RYSUNKU	
PW	ARCH.
	CZERWIEC 2016
	1:100
	1/A