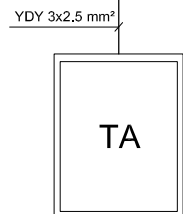
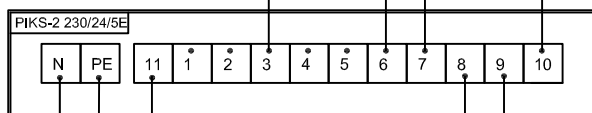
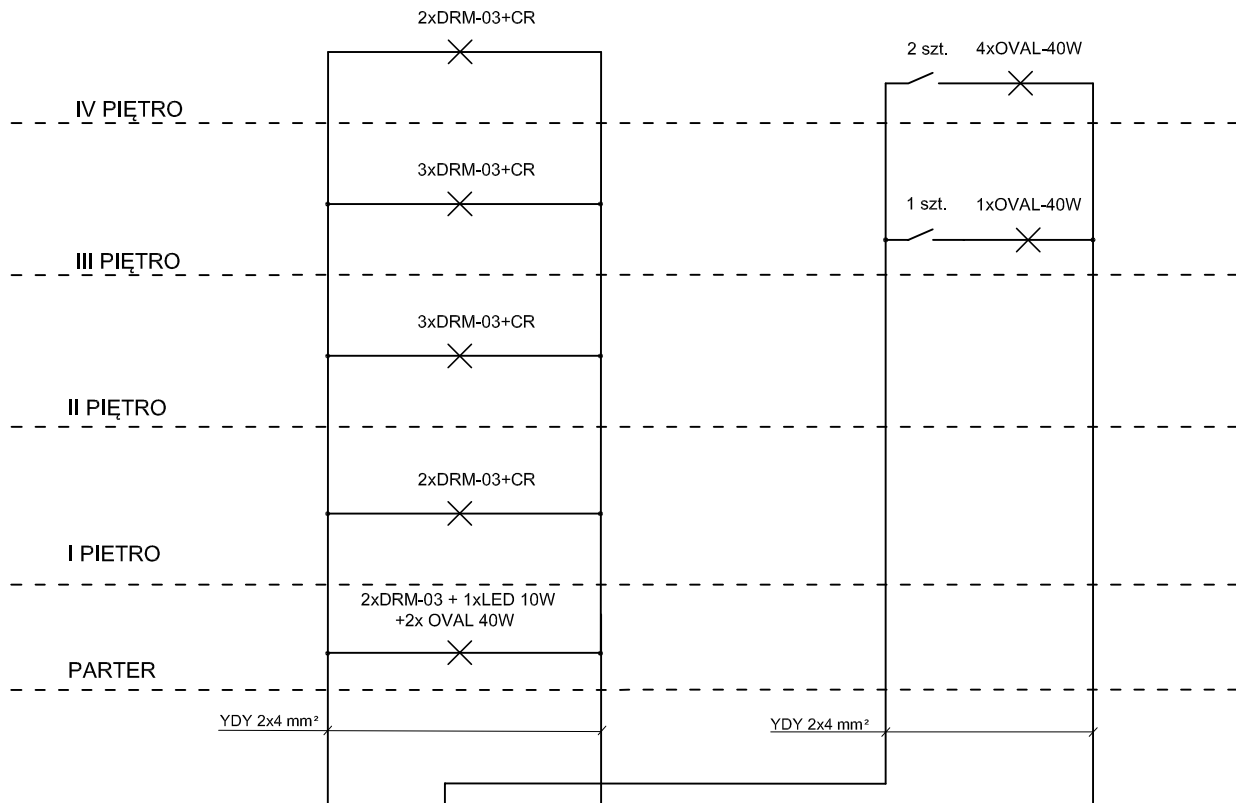


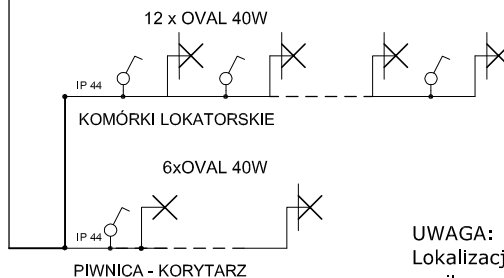
# KLATKA SCHODOWA 2

# STRYCH 2



## PIWNICA 2 + OŚ. ZEWNĘTRZNE

### PIWNICA



#### Ochrona przeciwpożarowa:

- Ochrona przed dotykiem bezpośrednim i pośrednim obw. oś. - SELV 24 AC
- Ochrona przed dotykiem bezpośrednim-izolacja i osłony.
- Ochrona przed dotykiem pośrednim - samoczynne wyłączenie zasilania.
- Połączenie wyrównawcze główne.

#### UWAGA:

- Instalację oświetleniową wykonać przewodem YDYp 2x4mm<sup>2</sup> 2,3x2.5mm<sup>2</sup> p/t.
- Na ściankach drewnianych instalację oświetleniową wykonać w rurkach instalacyjnych RB-16 mm.
- W piwnicy zainstalować oprawy oświetleniowe typu WOS 60W lub OVAL 40W.
- Stosować osprzęt instalacyjny o szczelności IP-44.
- Komórki lokatorskie, w których zostanie wykonana instalacja oświetleniowa zostaną wytypowane w trakcie wykonywania instalacji.
- Połączenie wyrównawcze wykonać w układzie sieci C-C.

#### UWAGA:

Lokalizacja rozdzielnic administracyjnej TA, zasilacza PIKS, opraw oświetleniowych, łączników instalacyjnych przedstawiono na planach instalacji elektrycznej.

UKŁAD SIECI TN-S

Pz=78,4 kW

DRAWEL Biuro projektów  
58-302 Wałbrzych ul. Parkowa 23/1

Projektant:	mgr inż. Przemysław Jaromin	157/DOŚ/03		Data: 04.2015
Asystent:	mgr inż. Daniel Tchorowski			Stadium: PB
Temat:	"Przebudowa wewnętrznej instalacji elektrycznej w częściach wspólnych budynku mieszkalnym zlokalizowanego przy ul. Piłsudskiego 43 w Wałbrzychu" dz. nr 396 obręb nr 21 Nowe Miasto			Skala:
Inwestor:	Wspólnota Mieszkaniowa budynku przy ul. Piłsudskiego 43 w Wałbrzychu			PB—E—02A
Tytuł rys.:	SCHEMAT INSTALACJI OŚWIETLENIOWEJ			