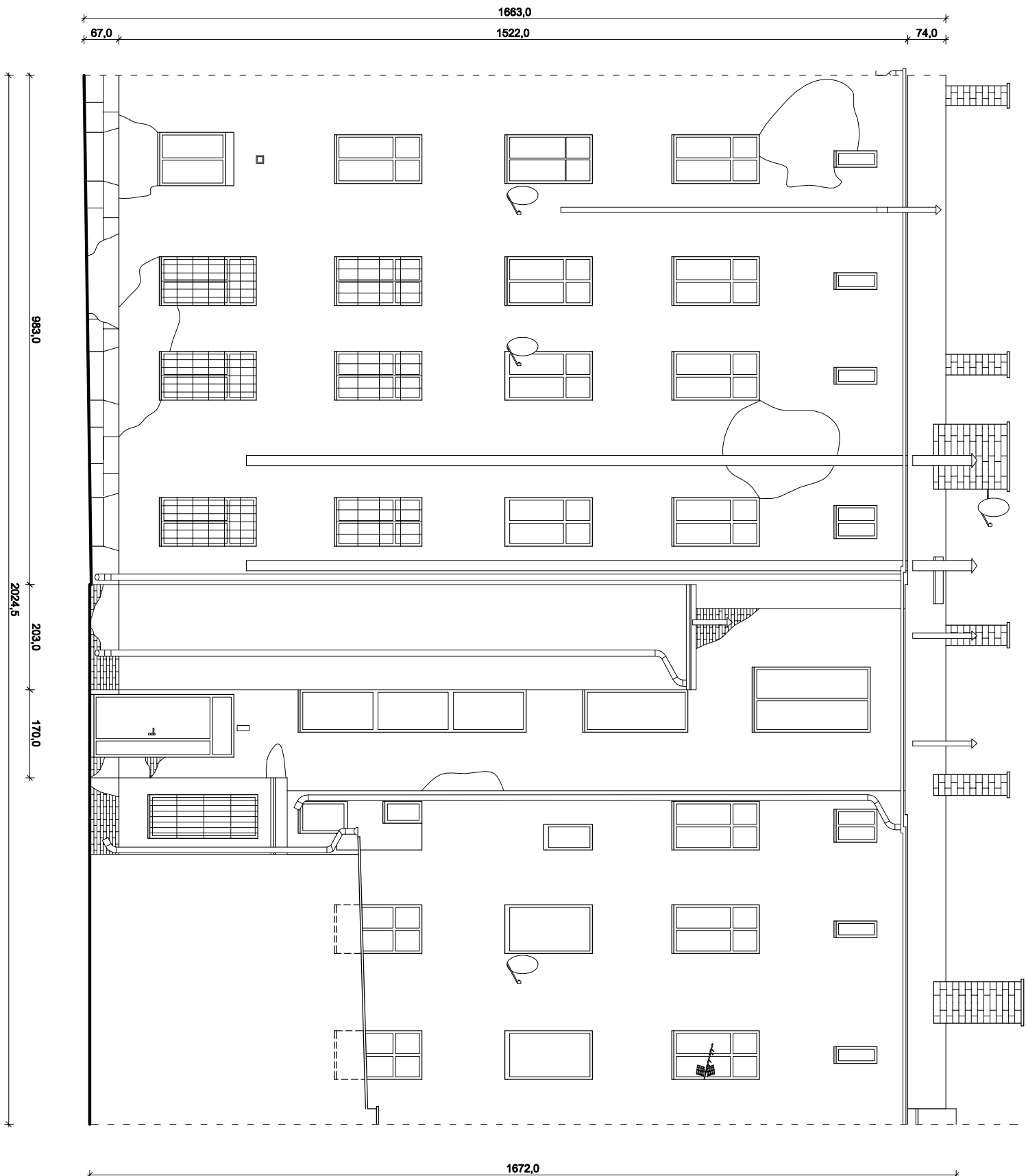


ELEWACJA TYLNA  
1:100



MGR INŻ. JEDRZEJ KAPICA UL. BOLESŁAWA PRUSA 1/37 50-319 WROCLAW NIP 911-168-92-97 REGON 080163352 TEL. 508 036 038			
PRACOWNIA ARCHITEKTONICZNO - KONSTRUKCYJNA ARCHHIKON			
INWESTOR: WSPÓLNOTA MIESZKANIOWA UL. M. KONOPNICKIEJ 12-13 58-300 Wałbrzych, ul. M. Konopnickiej 12-13 REPREZENTOWANA PRZEZ MIEJSKI ZARZĄD BUDYNKÓW Sp. z o.o. 58-304 Wałbrzych, ul. Gen. Andersa 48		DATA OPRACOWANIA: 08. 2016	
PROJEKT: Remont elewacji z dociepleniem ściany tylnej wraz z odwodnieniem i osuszeniem budynku.		ZMIANY:	
ADRES INWESTYCJI: 58-300 Wałbrzych, ul. M. Konopnickiej 12-13 Dz. nr 79, A.M. 2, obręb 0027 Nowe Miasto		FAZA PROJEKTU: INWENTARYZACJA	
TEMAT RYSUNKU: ELEWACJA TYLNA		SKALA: 1:100	
BRANŻA: ARCHITEKTURA		podpis	
BRANŻA: SPRAWDZIE:		podpis	
BRANŻA: ZESPÓŁ PROJEKTOWY:		podpis	