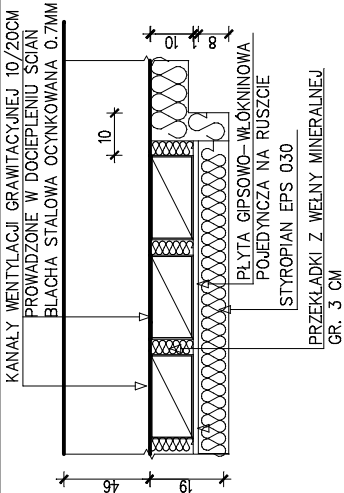


ZABUDOWA KANAŁÓW WENTYLACYJNYCH GRWITACYJNYCH



- A

DASZEK WYWIETRZNIKOWY NA KOMINIE BLASZANYM, PODSTAWA WISKANA W PODSTAWIE RUROWA PRZEJŚCIOWA OCIEPLANIA
- B

PRZEWODY WENTYLACYJNE (W) PROSTOKĄTNE  
– KANAŁ 10\*200CM Z BLACHY STALOWEJ OCYNKOWANEJ GR. 0.7MM  
PROWADZONY W DOCIEPLENIU ŚCIAN BUDYNKU STYROPIANEM EPS 030  
PLANOWANE DO WYKONANIA W RAMACH REMONTU ELEWACJI I DACHU NA PODSTAWIE DECYZJI POZWOLENIA NA BUDOWE NR 882/2014 Z DNIA 14.08.2014R.  
– WŁOT ISTNIEJĄCY O REGULOWANYM STOPNIU OTWARCIA  
– WYŁOT PRZEWODU PONAD DACHEM Z ZAISTALOWANĄ NASADĄ KOMINOWĄ
- 1

COKÓŁ – OKŁADZINA PROJEKTOWANA  
– ODBIJE POWŁOKI TYNKARSKIEJ  
– DEZYNFEKCJA PODŁOŻA PREPARATEM STOPRIM FUNGAL LUB RÓWNOWAZNYM  
– ODGRZYBIENIE PREPARATEM ODGRZYBIAJĄCYM  
– WZMOCNIENIE PODŁOŻA PREPARATEM GRUNTUJĄCYM STOPRIM GRUNDEX LUB RÓWNOWAZNYM  
– ZAPRAWA USZCZELNIAJĄCA AQAFIN 2K  
– PŁYTKI KLUNKIEROWE Z DOCIEPLENIEM STYROPIANEM EPS P 040 GR. 5CM W TECHNOLOGII STO LUB RÓWNOWAZNEJ  
SCIANA – DOCIEPLENIE W SYSTEMIE BSO  
PRZYGOTOWANIE PODŁOŻA:  
– SKUCIE POWŁOKI TYNKARSKIEJ  
– DEZYNFEKCJA PODŁOŻA PREPARATEM STOPRIM FUNGAL  
– WZMOCNIENIE PODŁOŻA PREPARATEM GRUNTUJĄCYM STOPRIM GRUNDEX  
DOCIEPLENIE W TECHNOLOGII STO LUB RÓWNOWAZNEJ:  
– STYROPIAN EPS 040 GR. 14 CM LUB  
– TYNK CIENKOWARSTWOWY SILIKATOWY STISIL K BARIWONY W MASIE
- 3

DETAL ARCHYTEKTONICZNY –  
OBRAMOWANIA OKIEN WYKONAĆ W TECHNOLOGII STO – STYROPIAN EPS 040 GR. 3CM, SZER. 15CM  
GZYMŚ PASOWY WYKONAĆ W TECHNOLOGII STO – STYROPIAN EPS 040 GR. 3CM, SZER. 15CM  
KOLORYSTYKA WEDŁUG PROJEKTU
- 4

OKNA W POM. SANITARNYCH – WYMIANA  
WYMIANA NA OKNA Z PROFILI PCV, JEDNOSKRZYDŁOWE, ROZWIERSANE SZYBY ZESPOLONE, W RAMY OKIENNE WBUDOWAĆ NAMEWNIKI HIGROSTEROWANE. WSP. U MAX 1.3
- 5

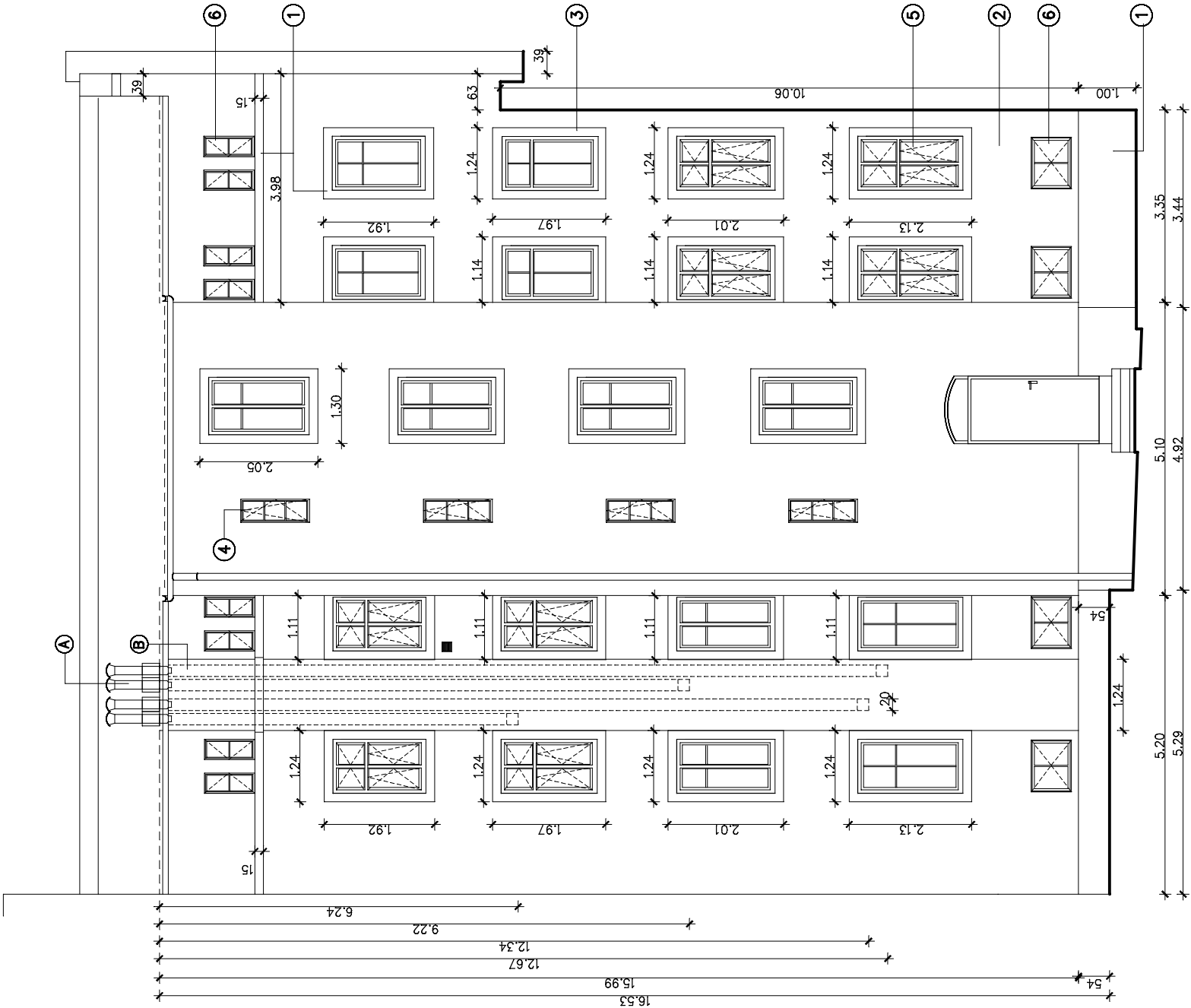
OKNA DREWNIANE SKRZYNKOWE W LOKALACH MIESZKALNYCH – WYMIANA  
WYMIANA NA OKNA Z PROFILI PCV W KOLORZE BIAŁYM, JEDNORAMOWE, DWURZĘDZNE, WSPÓŁCZYNNIK UNAX 1.3  
W RAMY OKIENNE NALEŻY WBUDOWAĆ NAMEWNIKI HIGROSTEROWANE
- 6

OKNA PIWNICZNE I NA STRYCHU – WYMIANA  
WYMIANA NA OKNA Z PROFILI PCV, JEDNORAMOWE, ROZWIERSANE, DWURZĘDZNE  
W RAMY OKIENNE WBUDOWAĆ NAMEWNIKI HIGROSTEROWANE
- KOLCE ZABEZPIECZAJĄCE PRZED PTAKAMI  
OBUSTRONNIE NA KRAWĘDZIACH KONCÓWEK KROKWI
- RYNNY I RURY SPUSTOWE – WYMIANA  
Z BLACHY STALOWEJ OCYNK. GR. 0.65 – 0.7 MM
- PARAPETY OKIENNE I OBRÓBKI BLACHARSKIE NA GZYMŚACH –  
WYMIANA ISTNIEJĄCYCH NA OBRÓBKI I PARAPETY Z BLACHY STALOWEJ POWLEKANEJ GR. 0.7MM, KLEJONE DO PODŁOŻA CAŁOPOWERZCHNIOWO  
KONCOWE POŁĄCZENIA PARAPETÓW Z OŚCIEŻAMI POPRZECZ WYWINIECIE  
BLACHY DO GÓRY – WYSOKOŚĆ WYWINIECIA 10MM  
PARAPETY WE WSZYSTKICH OKNACH BUDYNKU DOCIEPLONE OD SPODU STYROPIANEM GR. 3CM
- KABLE TELETECHNICZNE –  
LUZNO WISZĄCE KABLE TELETECHNICZNE NALEŻY W PORÓZUMIENIU Z OPERATORAMI SIECI ZABUDOWAĆ W RURACH OCHRONNYCH I UKRYĆ W BRUJDZIE POD TYNKIEM ORAZ NA ELEWACJI TYLNEJ POD DOCIEPLENIEM

OBIEKT/ZAKRES OPRACOWANIA	
REMONT ELEWACJI Z DOCIEPLENIEM BUDYNKU	
TYTUŁ RYSUNKU	
ELEWACJA TYLNA	
REMONT	

ZESPÓŁ PROJEKTOWY		PODPIS
PROJEKTANT:	NR UPR.	
ARCH. IWONA DZIEDZIC	AU-F2/188/81	
SPRWDZAJĄCY:	NR UPR.	
PROJEKTANT	NR UPR.	
SPRAWDZAJĄCY:	NR UPR.	

JEDNOSTKA PROJEKTOWA	
ARCHI id. PRACOWNIA ARCHYTEKTONICZNA	
55-309 Webrzych ul. Bojarska-Zeńskiego 49 e-mail: archi.id@pp.pl	



OBIEKT/ZAKRES OPRACOWANIA	
REMONT ELEWACJI Z DOCIEPLENIEM BUDYNKU	
TYTUŁ RYSUNKU	
ELEWACJA TYLNA	
REMONT	

ZESPÓŁ PROJEKTOWY		PODPIS
PROJEKTANT:	NR UPR.	
ARCH. IWONA DZIEDZIC	AU-F2/188/81	
SPRWDZAJĄCY:	NR UPR.	
PROJEKTANT	NR UPR.	
SPRAWDZAJĄCY:	NR UPR.	

JEDNOSTKA PROJEKTOWA	
ARCHI id. PRACOWNIA ARCHYTEKTONICZNA	
55-309 Webrzych ul. Bojarska-Zeńskiego 49 e-mail: archi.id@pp.pl	