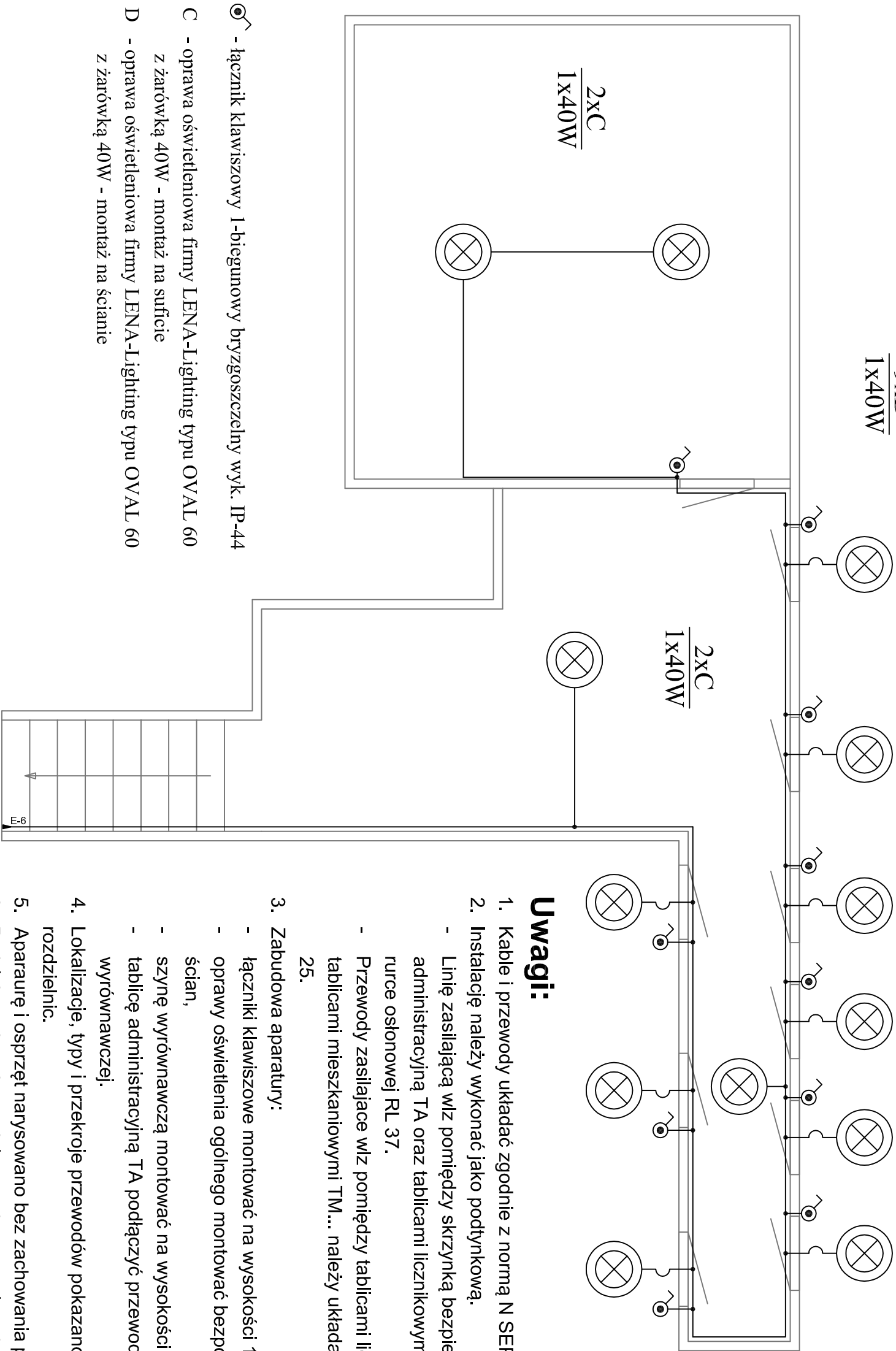



oświetlenie piwnic
9xD
1x40W



Uwagi:

- Kable i przewody układać zgodnie z normą N SEP-E-004.
- Instalację należy wykonać jako podtynkową.
 - Linję zasilającą włąz pomiędzy skrzynką bezpiecznikową a tablicą administracyjną TA oraz tablicami licznikowymi TL... należy ułożyć w rurce osłonowej RL 37.
 - Przewody zasilające włąz pomiędzy tablicami licznikowymi TL... a tablicami mieszkaniowymi TM... należy układać w rurce osłonowej RL 25.
- Zabudowa aparatury:
 - łączniki klawiszowe montować na wysokości 1.05 m od posadzki,
 - oprawy oświetlenia ogólnego montować bezpośrednio do sufitu lub do ścian,
 - szynę wyrównawczą montować na wysokości 0,3m,
 - tablicę administracyjną TA podłączyć przewodem do głównej szyny wyrównawczej.
- Lokalizację, typy i przekroje przewodów pokazano na schematach rozdzielnic.
- Aparaturę i osprzęt narysowano bez zachowania podziałki.
- Podział na obwody zgodnie ze schematami strukturalnymi tablic licznikowych TL..., tablicy administracyjnej TA i zasilacza PIKS 24.

		Usługi Elektryczne - Projektowanie mgr inż. Zdzisław Marciniak ul. Namysłowskiego 19 58-302 Wałbrzych	
Inwestor: Miejski Zarząd Budynków sp. z o.o. ul. Gen. Andersa 48 58-304 Wałbrzych		Obiekt: Wspólnota mieszkaniowa ul. Dąbrowskiego 42 58-304 Wałbrzych	
Projektował: mgr inż. Zdzisław Marciniak nr upr. NBS-P-V-7342/3/8/95/96		Temat: Projekt budowlany wymiany instalacji elektrycznej WŁZ i OKS 24V	
Konstruował: ---		Plan tras kablowych – piwnica	
Sprawdził:			
		Data: 06/2013	
		Nr rys. E-5	
		Podz. 1/50	