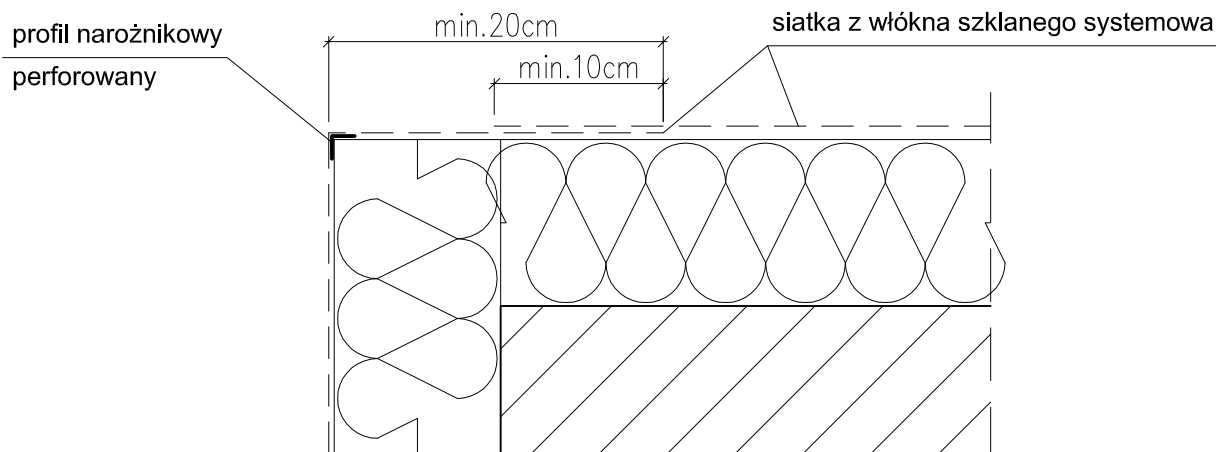
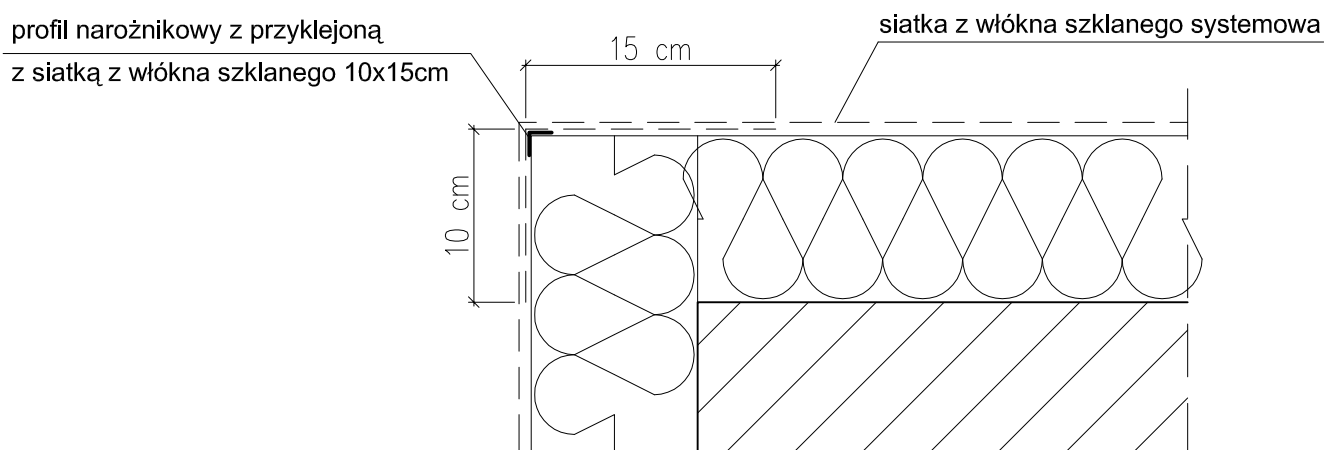


Zbrojenie narożnika profilem narożnikowym oraz siatką z włókna szklanego



Zbrojenie narożnika profilem narożnikowym z przyklejoną siatką z włókna szklanego 10x15 cm oraz siatką z włókna z włókna szklanego



Uwagi:

Do realizacji warstwy zbrojącej można przystąpić nie wcześniej niż po trzech dniach od przyklejenia płyt. Należy ją wykonać w jednej operacji rozpoczynając od góry ściany. Najpierw należy nałożyć warstwę zaprawy klejącej na całą montażową powierzchnię płyt w ilości ok. 2/3 przewidzianego zużycia, a następnie natychmiast wtopić w nią napiętą siatkę zbrojącą. Siatka powinna być całkowicie zatopiona w zaprawie klejącej (powinna być niewidoczna). Siatka nie może w żadnym przypadku leżeć bezpośrednio na płytach. Pasy siatki zbrojącej powinny być przyklejane na zakład, szerokości ok. 10 cm. Zakłady siatki zbrojącej nie powinny pokrywać się ze spoinami między płytami.

Na części parterowej (oraz cokołach jeżeli są ocieplane) należy zastosować dwie warstwy siatki zbrojącej.

PRACOWNIA PROJEKTOWA inż. Sławomir Ignatowicz ul. Harcerska 23/2, 58-301 Wałbrzych				"SIG"
temat:	Remont i docieplenie elewacji			
adres:	ul. Limanowskiego 4, 58-300 Wałbrzych			
inwestor:	Wspólnota Mieszkaniowa przy ul. Limanowskiego 4 W-ch			
projektant:	inż. Sławomir Ignatowicz	NBGP.V-7342/3/99/98		
Zbrojenie narożników		bez skali	NR RYS	
		02.2015	2	